

Slåtthaug skole

Nabomøte 28.08.2023

OBO
PLAN &
ARKITEKTUR
I SLÅTTHAUG SKOLE



BERGEN
KOMMUNE

**Henning
Larsen**

Multiconsult

OBO
PLAN &
ARKITEKTUR

**SMEDS
VIG**
Landskaps-
arkitekter

Møtearrangør – hvem er vi?

Bergen kommune

- Prosjektleder **Katerina Bernhoft**, Etat for utbygging

Henning Larsen AS

- Plankonsulent **Birgitte Ødven**

Multiconsult AS

- Rådgiver samferdsel **Jannicke N. Olsen**

ABO Plan & Arkitektur AS

- Sivilarkitekt **Øyvind Bugge**



www.pixabay.com



BERGEN
KOMMUNE

**Henning
Larsen**

Multiconsult

ABO
PLAN &
ARKITEKTUR

**SMEDS
VIG**
Landskaps-
arkitekter

Plan- og bygningsloven om medvirkning

§ 1-1

Planlegging og vedtak skal sikre åpenhet, forutsigbarhet og medvirkning for alle berørte interesser og myndigheter. Det skal legges vekt på langsiktige løsninger, og konsekvenser for miljø og samfunn skal beskrives.

§ 5-1

Enhver som fremmer planforslag, skal legge til rette for medvirkning. Kommunen skal påse at dette er oppfylt i planprosesser som utføres av andre offentlige organer eller private.



BERGEN
KOMMUNE

Henning
Larsen —

Multiconsult

QBO
PLAN &
ARKITEKTUR

**SMEDS
VIG**
Landskaps-
arkitekter

Hvordan påvirke?

Skriftlige innspill/synspunkter/ merknader - Positive og negative

The screenshot shows the Bergen Kommune website with a search bar and navigation menu. The main content area is titled 'Arealplan Slatthaug skole'. It includes a table with the following information:

Annonseringsdato: 17.06.2023	Status: Offentlig ettersyn - plan
Merknadsfrist: 12.09.2023	Bydel: Fana
Saksnummer: PLAN-2022/20705	
Arealplan-ID: 70870000	
Åpne i planregisteret	

Below the table, there is a 'Merknad' section with a 'Send merknad' button. The text in the 'Merknad' section reads: 'Har du merknad til planforslaget? Send oss dine synspunkter og innspill ved å klikke lenken under. Vær oppmerksom på at merknaden din kan bli gjenstand for offentlig innsyn, i tråd med offentlighetsloven og arkivlovgivning.'

At the bottom of the page, there is a section titled 'Har du merknader til planforslaget?' with the following text: 'Grunneiere, naboer og alle interesserte inviteres til å komme med synspunkter og innspill til planforslaget. Eventuelle innspill, synspunkter og merknader sendes via den blå og hvite merknadsboksen på denne siden. Berørte grunneiere og gjenboere blir varslet direkte via elektronisk brev. E-post kan også sendes direkte til postmottak.planogbygg@bergen.kommune.no

1

postmottak.planogbygg@bergen.kommune.no

2

Husk å oppgi saksnummer: **PLAN-2022/20705**

<https://www.bergen.kommune.no/hvaskjer/kunngjoringer/slatthaug-skole>

NB! Merknadsfrist 12.september 2023



BERGEN
KOMMUNE

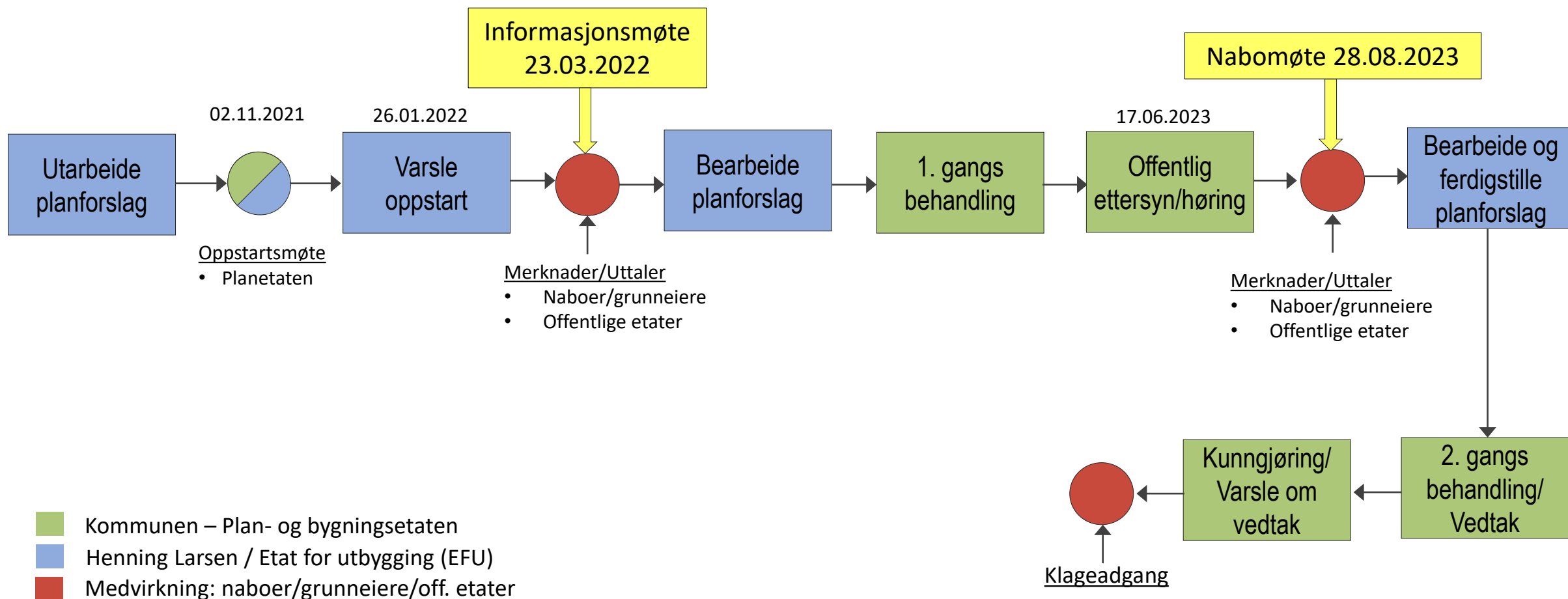
Henning
Larsen

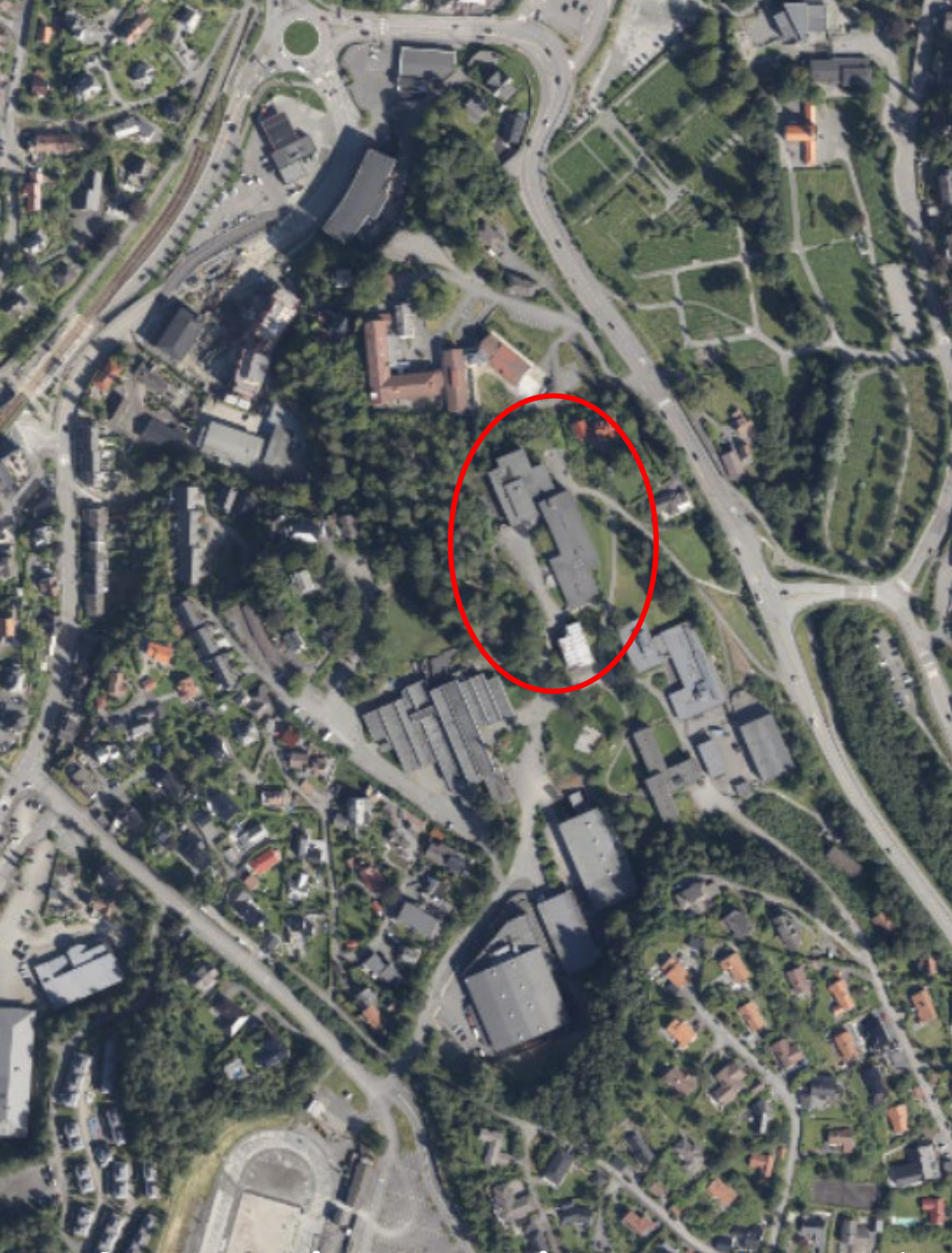
Multiconsult

OBO
PLAN &
ARKITEKTUR

SMEDS
VIG
Landskaps-
arkitekter

Nabomøte – hvorfor er vi her?





Elvfoto Visgi: Slåtthaug- området. [VISGI \(adm.bgo\)](#)



Skråfoto 1991: Slåtthaug skole. [Kort: aldring.no/lattegata.no/visgi/1991](#)

Hovedtrekk

Utløsende faktorer

→ Dårlig inneklima, små klasserom iht. dagens krav

Hvorfor detaljregulere?

→ Rehabilitering og nybygg

Løses gjennom

→ Parallell reguleringsprosess og prosjektering

Når?

→ Fremdrift – avhenger av reguleringsprosessen



BERGEN
KOMMUNE

Henning
Larsen

Multiconsult

OBO
PLAN &
ARKITEKTUR

SMEDS
VIG
Landskaps-
arkitekter

PLANKART

Bestiller

Byrådsavdeling for barnehage, skole og idrett, samt Etat for bygg og eiendom

Tiltakshaver

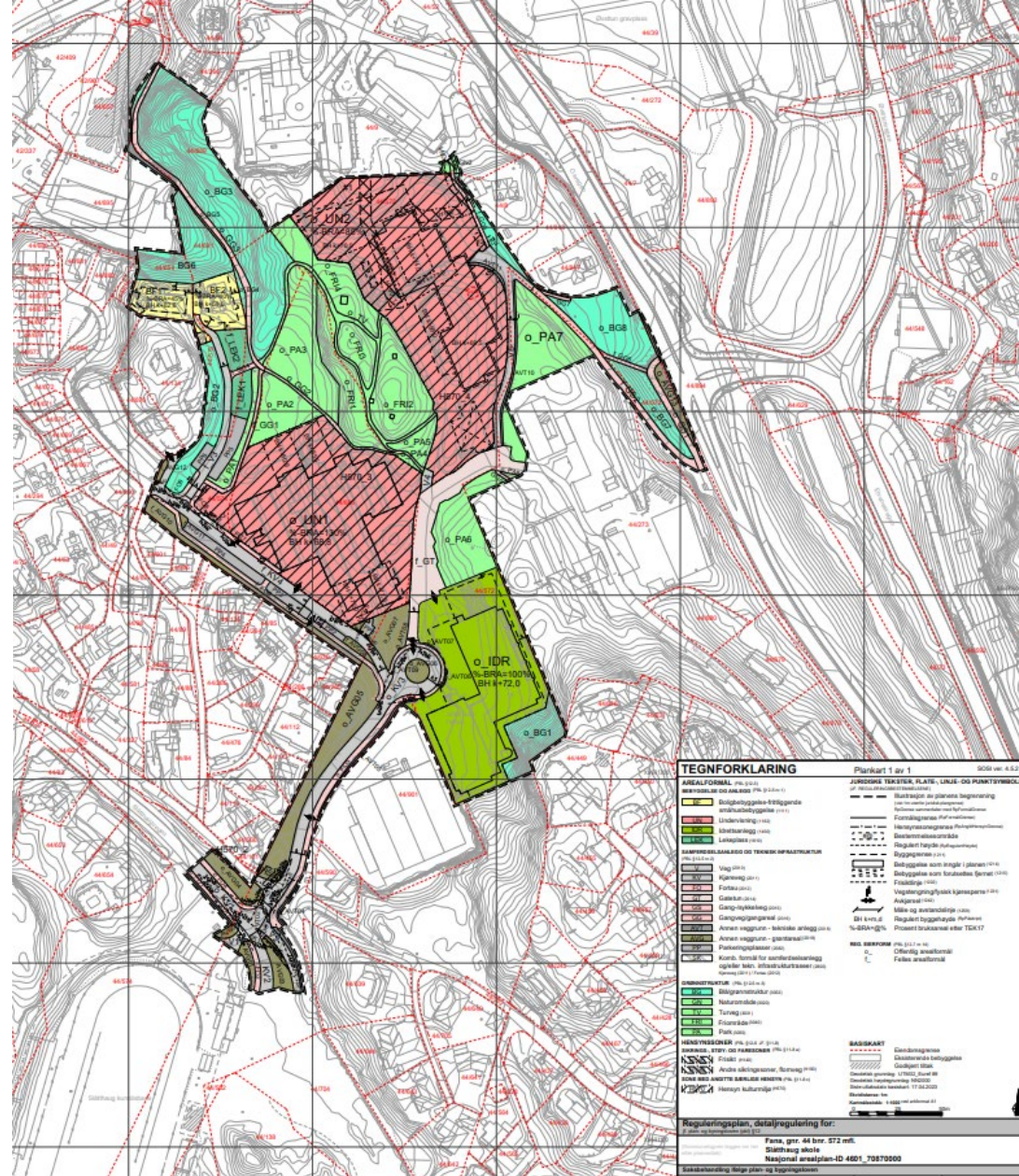
Bergen kommune v/Etat for utbygging

Plankonsulent

Rambøll/ Henning Larsen AS

Parallell prosjektering

ABO Plan og arkitektur, Smedsvig landskapsarkitekter AS, Multiconsult AS



BERGEN
KOMMUNE

**Henning
Larsen**

Multiconsult

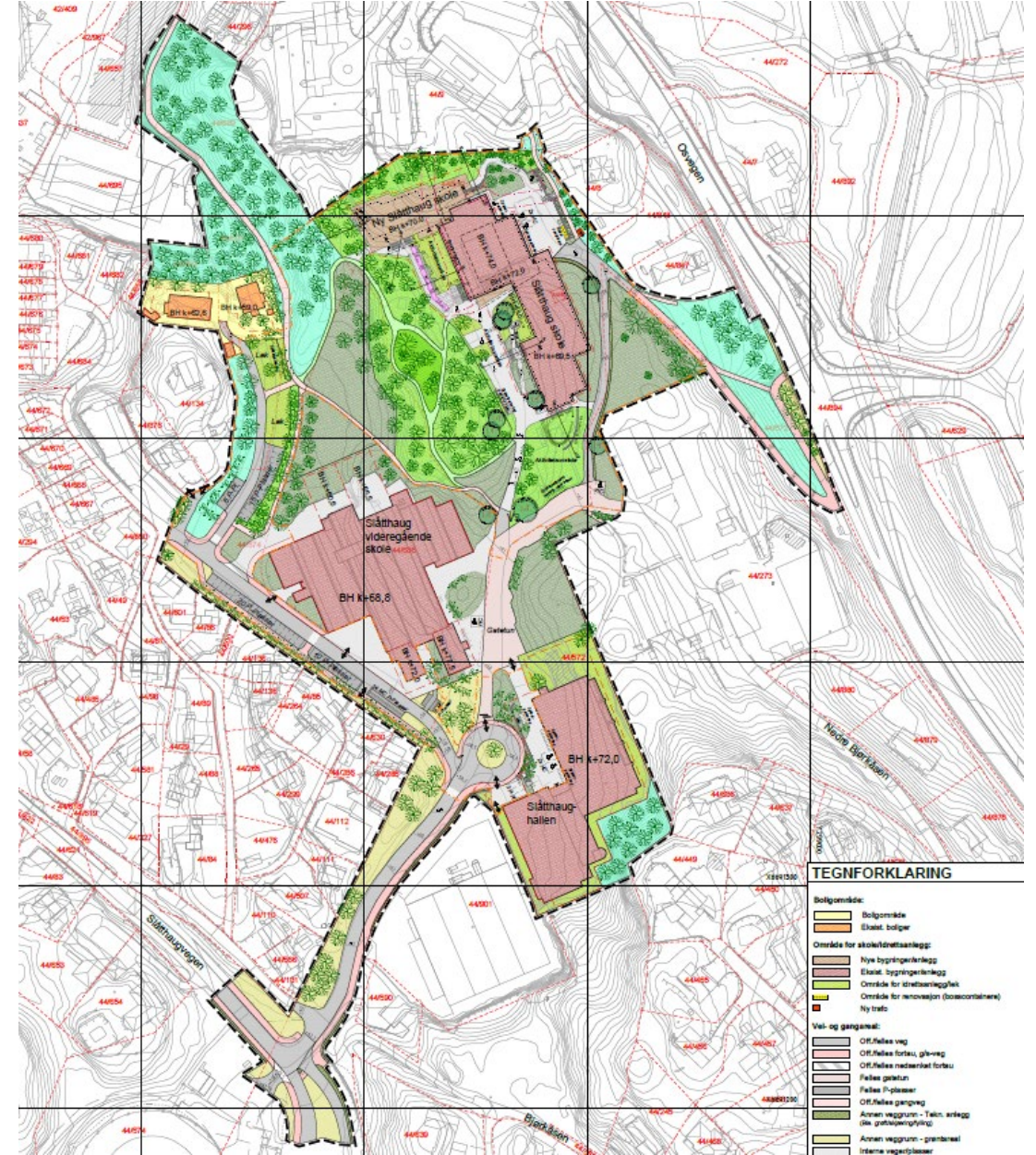
ABO
PLAN &
ARKITEKTUR

SMEDSVIG
Landskaps-
arkitekter

Slåtthaug skole

Fana, gnr. 44 bnr. 572 mfl.

- Utvidelse og oppgradering
- Arealnorm og kvalitetskrav
- Elevtall som i dag, 500
- Undervisning, idrett, samferdselsanlegg og grøntområder



BERGEN
KOMMUNE

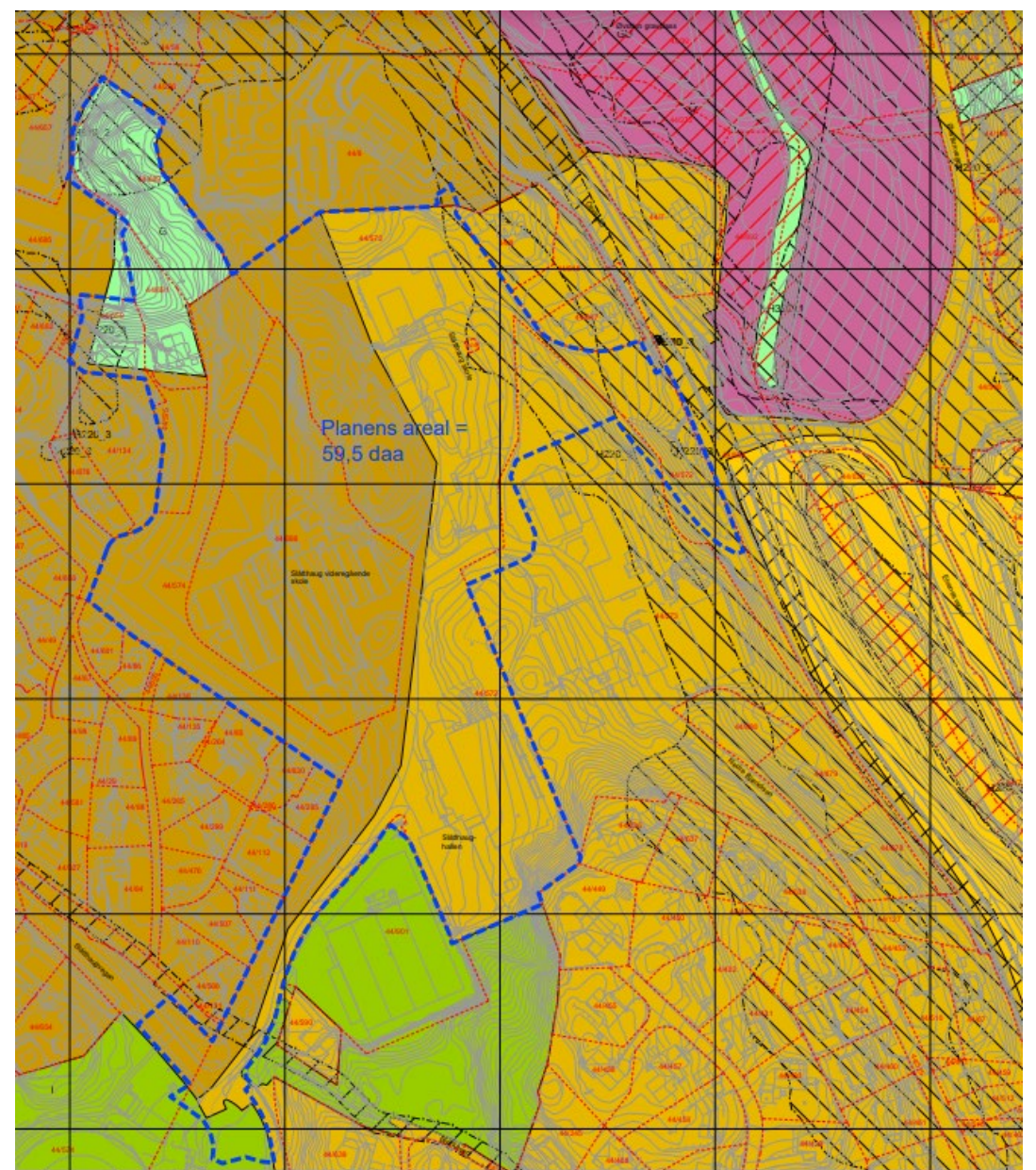
Henning
Larsen

Multiconsult

QBO
PLAN &
ARKITEKTUR

**SMEDS
VIG**
Landskaps-
arkitekter

Kommuneplanens arealdel, 2018-2030



BERGEN
KOMMUNE

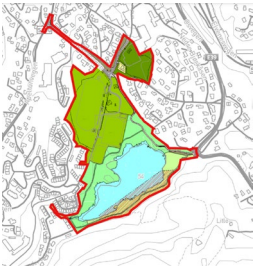
Henning
Larsen

Multiconsult

OBO
PLAN &
ARKITEKTUR

SMEDS
VIG
Landskaps-
arkitekter

Planer i området



2012 vedtatt
SLÅTTHAUG
IDRETTSPARK



2005 Vedtatt
Offentlig,
undervisning og
bolig



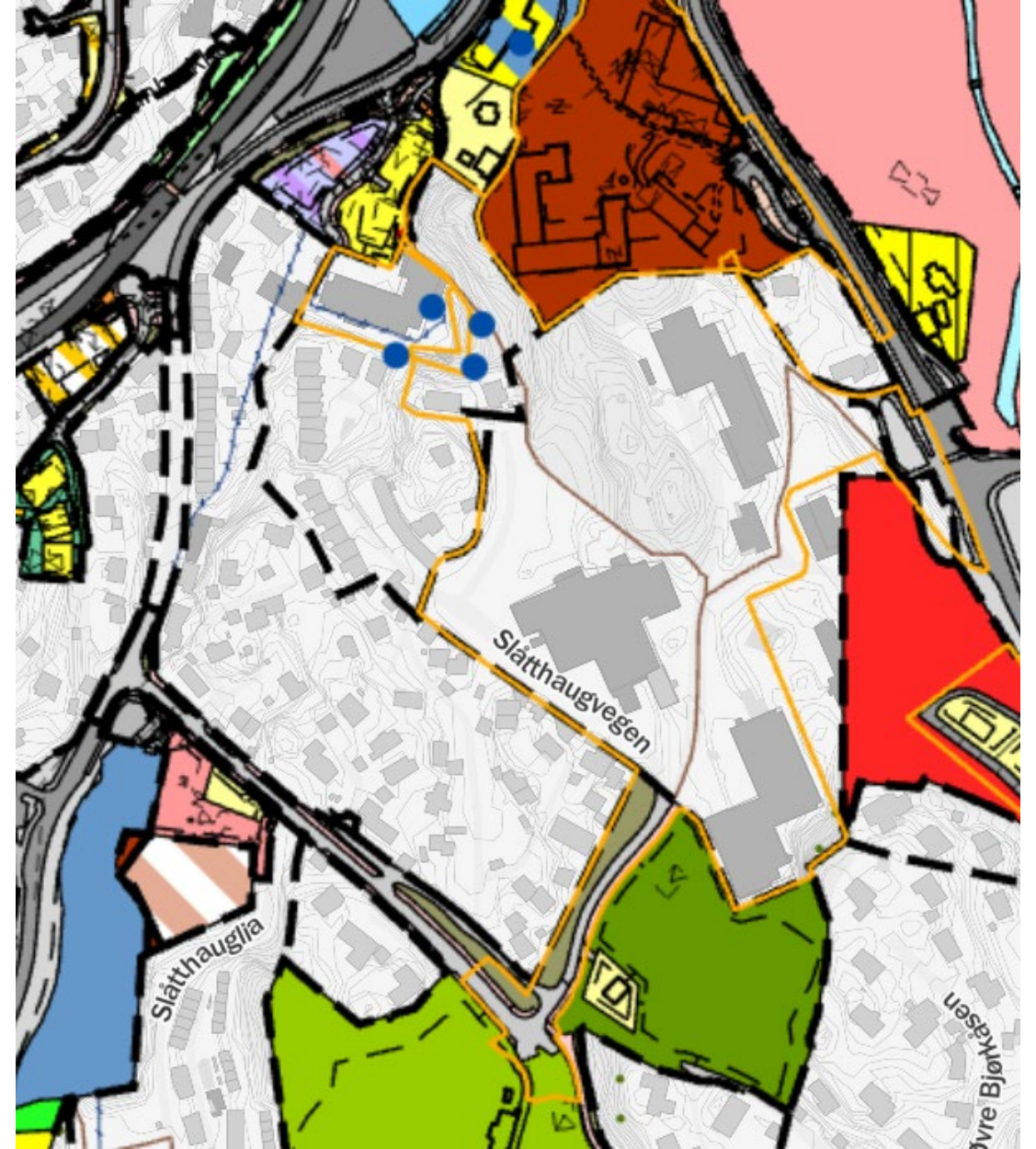
Pågående
SOLLI DPS
Planforslag:
fremtidig behov
for utvidelse av
virksomheten til
Solli DPS



Eldre plan – vedtatt
en del av SOLLI
DPS
kontor/småhus



2017 Vedtatt
Forretning, bolig,
energi



Spesielle forhold

- Kulturminnehensyn
- Trafikksikring
- Mobilitet
- Parkering
- Grønnstruktur
- Utvidet plangrense, inkluderer kryss

«Skolenes elever og ansatte, samt representanter fra idrettslag og barnehagen i Slåtthaugveien har alle vært representert i medvirkningsprosessen som blant annet inkluderte spørreundersøkelser og workshops.

Resultater fra prosessen medførte

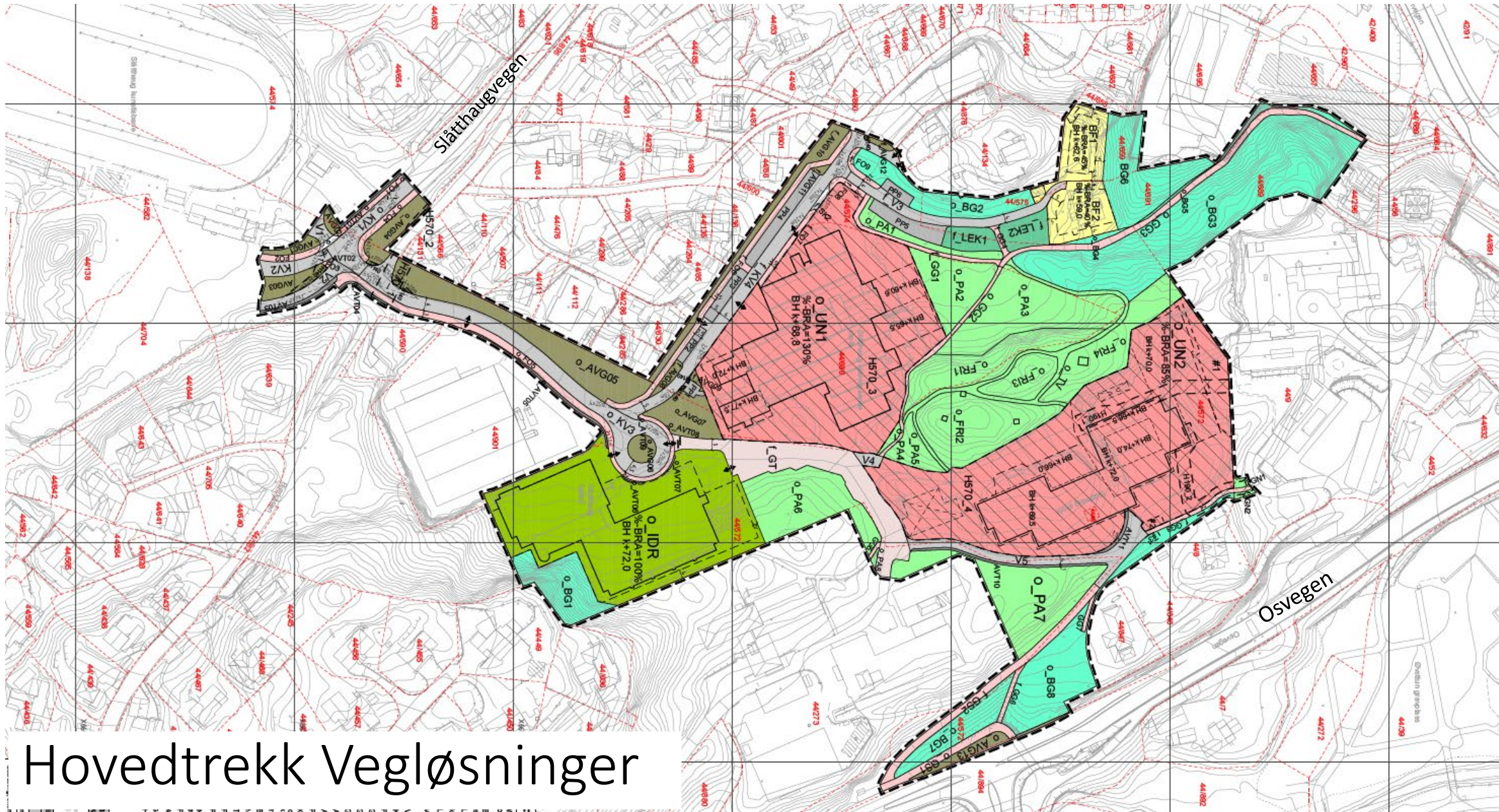
- **Økt søkelys på trafikksikkerhet** innenfor og rundt planområdet da trafikksituasjonen opplevdes utrygg for mange. Det tilrettelegges derfor for **flere fortau, ny snusløyfe** og **oppstrammet kryssløsning**.
- Dagens parkering for ansatte på skolene reduseres og deler av det frigitte arealet **tilrettelegges som lekeplass /uteoppholdsareal**.
- Mange elever ankommer planområdet fra eksisterende gangveg mot Skjold og eksisterende gang- og sykkelvei mot Osvegen, disse **opprett holdes**.
- En aktivt benyttet sti som leder nordover fra planområdet til Solli og videre til Skjoldskiftet reguleres som **gangareal**, for å redusere uønsket ferdsel på Solli DPS sin eiendom.»



Konsekvenser med planforslaget

- Økt trafikksikkerhet
- Flere fortau og snusløyfe
- Større areal til lekeplass/uteoppholdsareal
- Eksisterende uteareal vil bli utbedret og oppdatert
- Bidrar til økt trivsel i nærmiljøet
- Bedre levekår med tilrettelegging av felles møteplasser og aktivitetsareal
- Fremmer hjertesoneprinsippet og myke trafikanter i området
- Tilkomst til kollektivtransport utbedres, både til bussholdeplass og bybanestopp
- Forbedret universell utforming
- Tiltaket beslaglegger om lag 1 daa grøntareal og skog
- Redusert parkering (positivt for klima)





Hovedtrekk Vegløsninger



BERGEN
KOMMUNE

Henning
Larsen

Multiconsult

OBO
PLAN &
ARKITEKTUR

SMEDS
VIG
Landskaps
arkitekter



1881.no; skråfoto



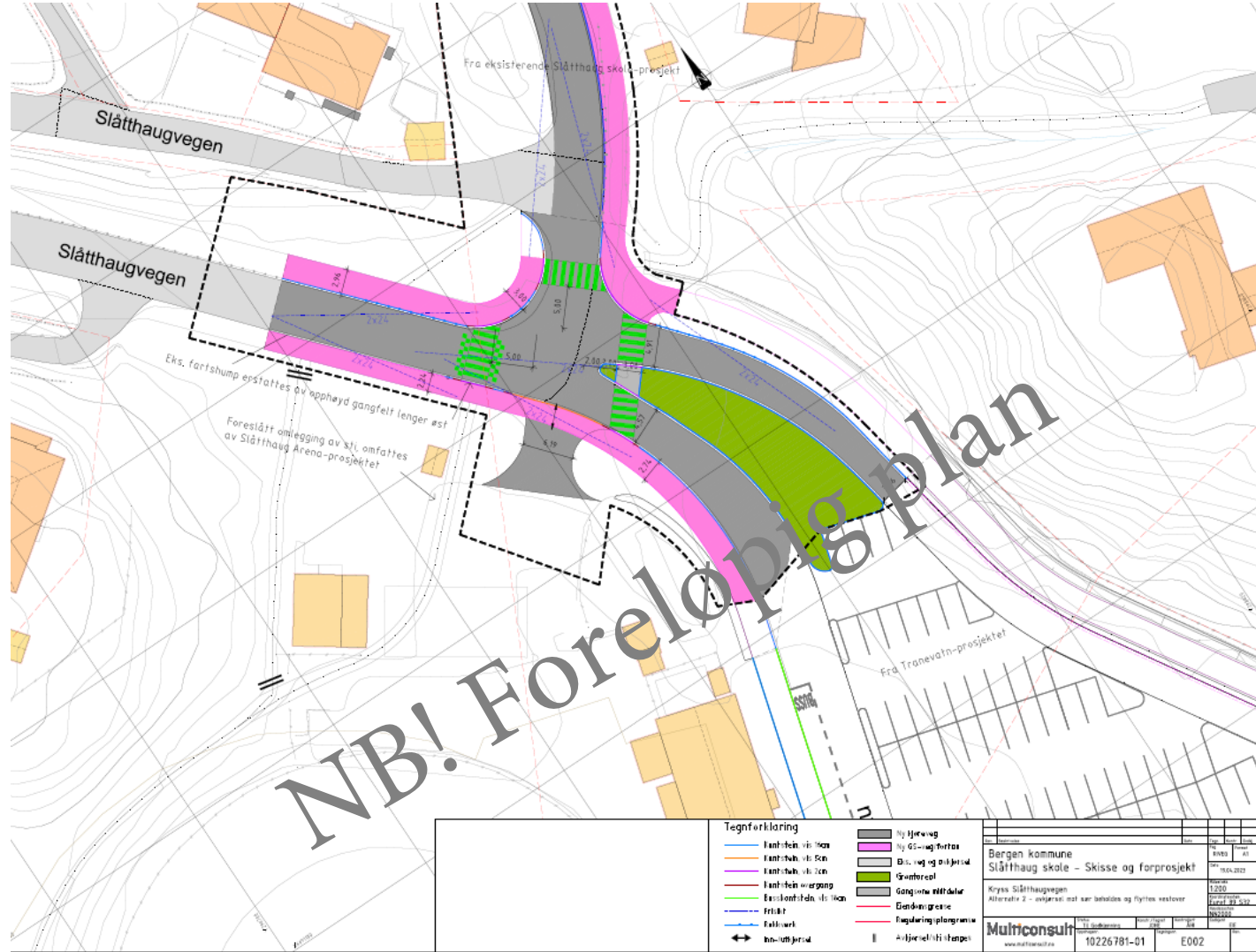
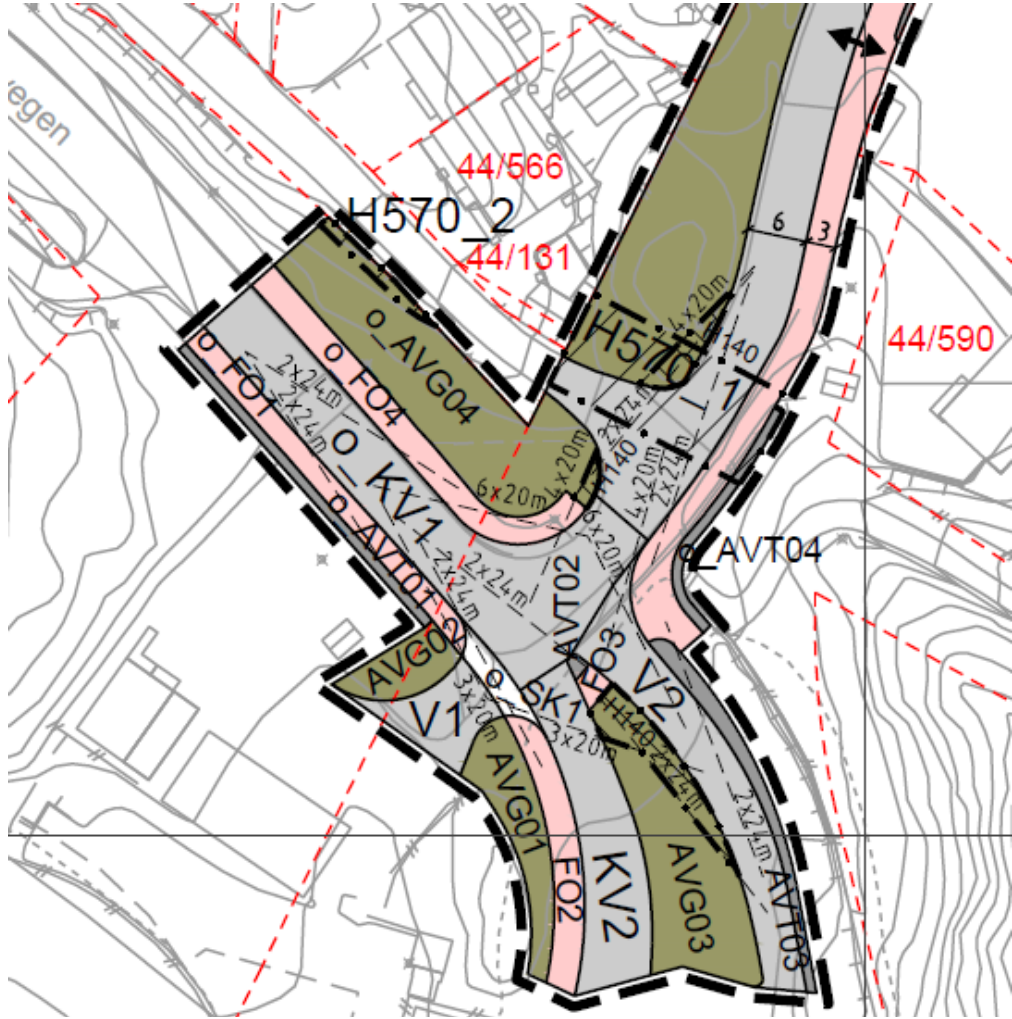
BERGEN
KOMMUNE

Henning
Larsen

Multiconsult

OBO
PLAN &
ARKITEKTUR

SMEDS
VIG
Landskaps-
arkitekter



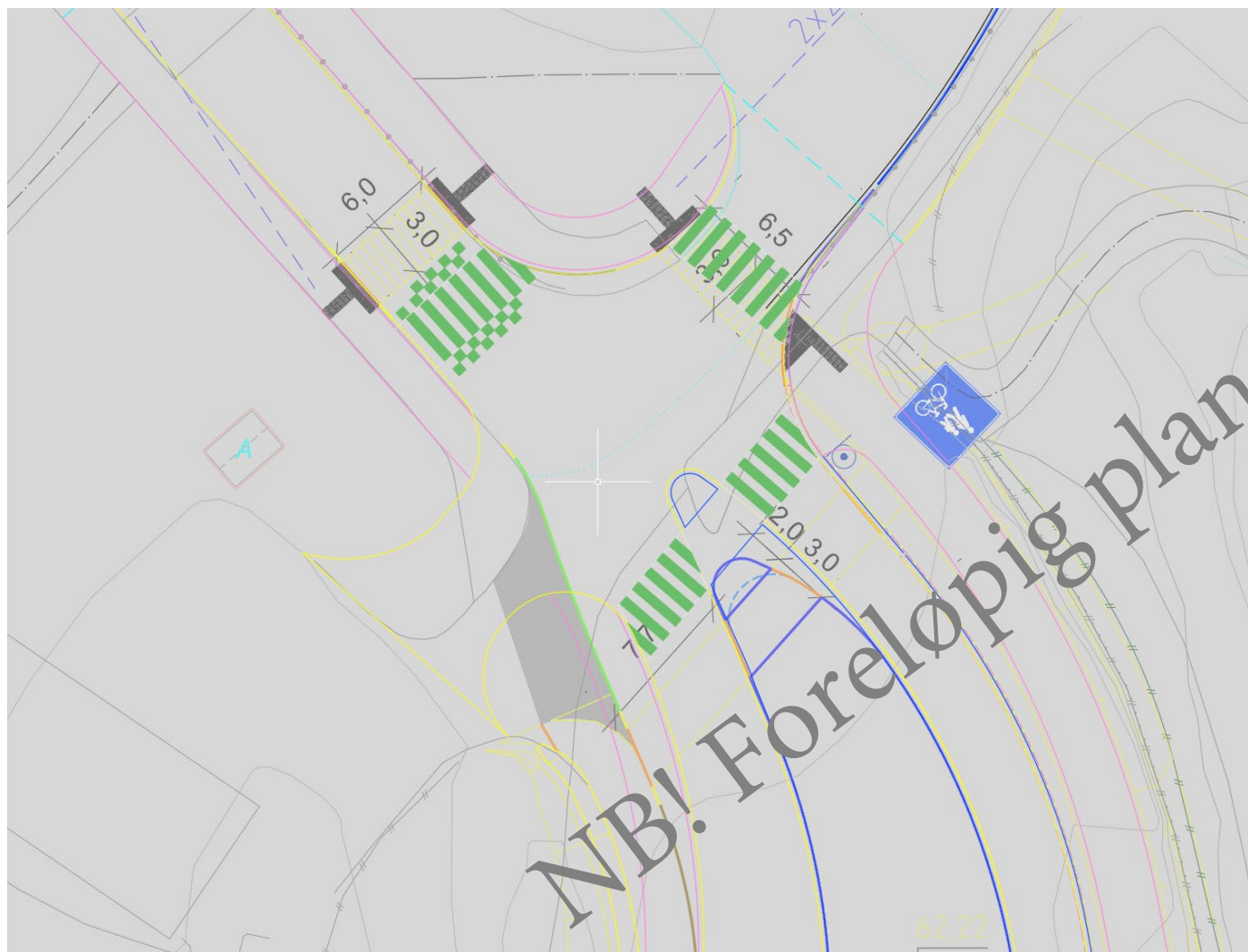
BERGEN
KOMMUNE

Henning
Larsen

Multiconsult

QBO
PLAN &
ARKITEKTUR

**SMEDS
VIG**
Landskaps-
arkitekter



BERGEN
KOMMUNE

Henning
Larsen

Multiconsult

QBO
PLAN &
ARKITEKTUR

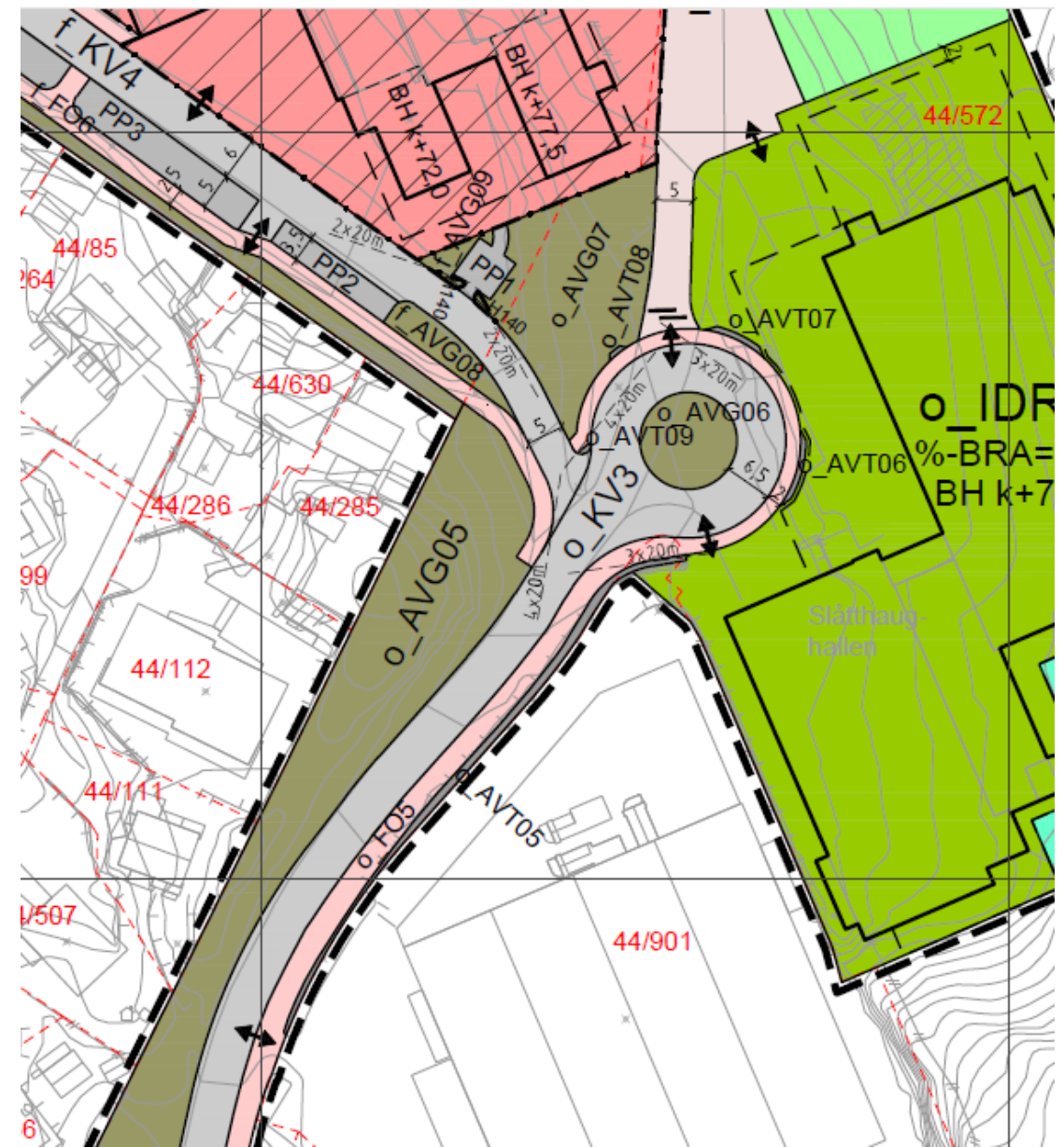
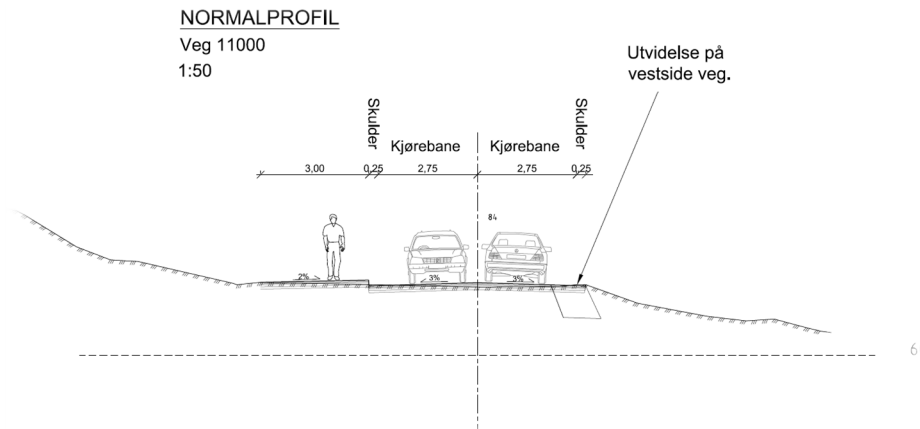
**SMEDS
VIG**
Landskaps-
arkitekter

Slåtthaugvegen med snumulighet

- Fotgjengerfelt 3m (som i dag)
- Kjøreveg 6m (i dag 5.5m)
- Snusirke (dim. lastebil)
- Avkjørsler
- Bom

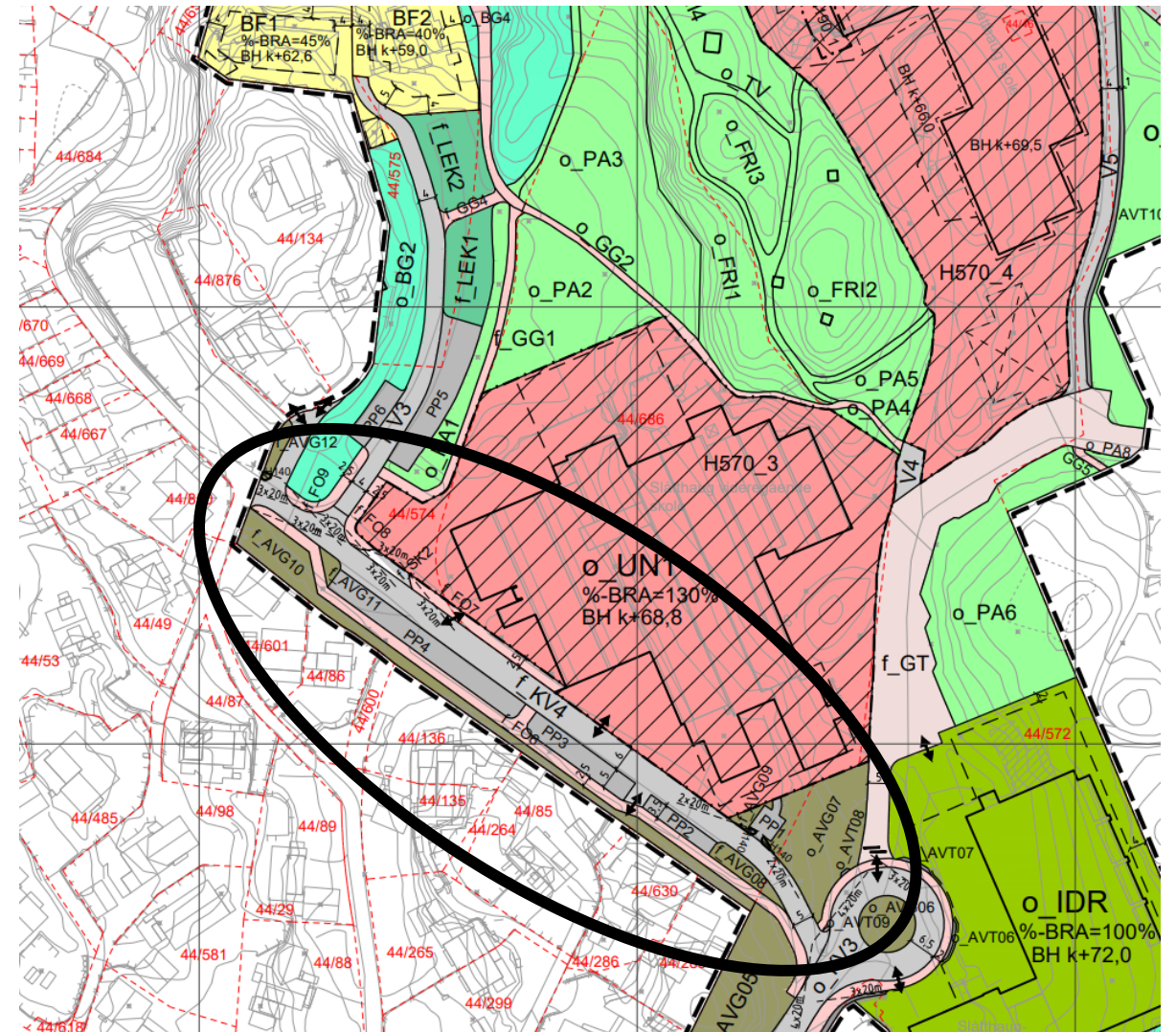
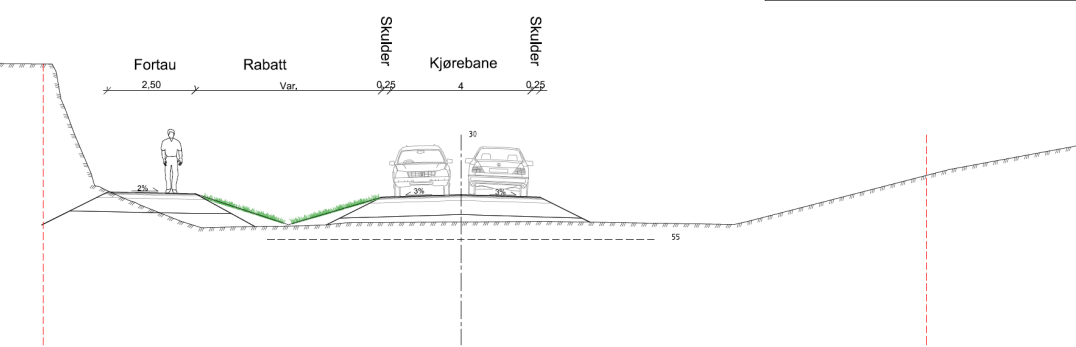
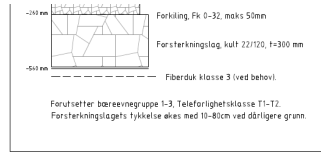
Bevegelsesmønster:

- Myke trafikanter
- Personbiler
- Varelevering, renovasjon, utrykningskjøretøy
- Buss



Foreslås regulert: - fortau langs f_KV4

NORMALPROFIL
Veg 10000 profil 30
1:50



BERGEN
KOMMUNE

Henning
Larsen

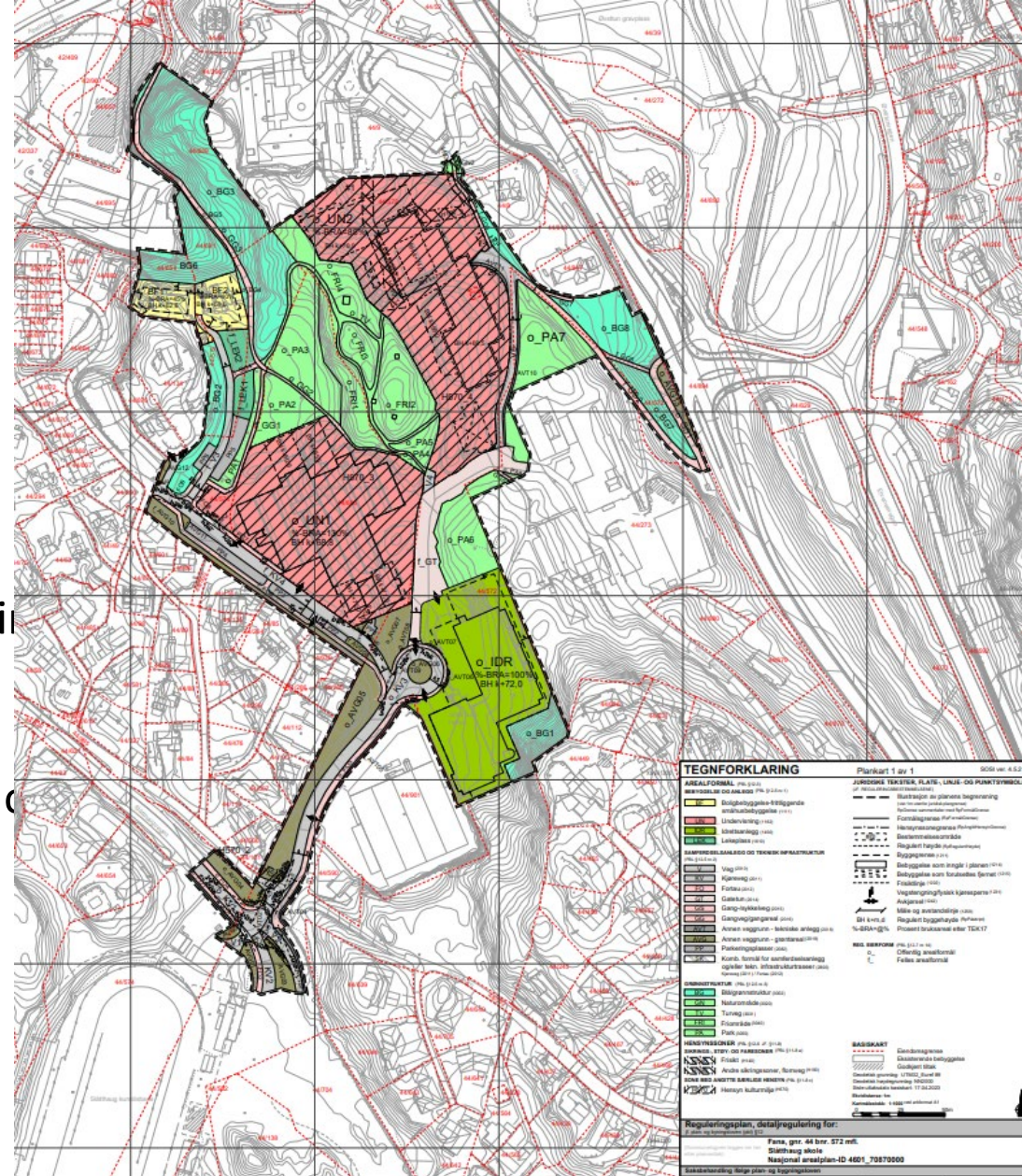
Multiconsult

OBO
PLAN &
ARKITEKTUR

SMEDS
VIG
Landskaps-
arkitekter

Oppsummert planlagt løsning:

- Kryssløsning ved Slåtthaug idrettspark gir bedre tilretteleggning for myke trafikanter.
- Utvidet kjørebane o_KV3 – bedre trafikkavikling og mer oversikt.
- Dropzone i snusirkel og gjennomgående fortau som gir fotgjengere prioritert.
- Bedret situasjon for gående langs f_KV4 med gangfelt og tilrettelagte krysningspunkt.
- Knytter bedre sammen Idrettsarena og skoleområdet



Overordnet grep

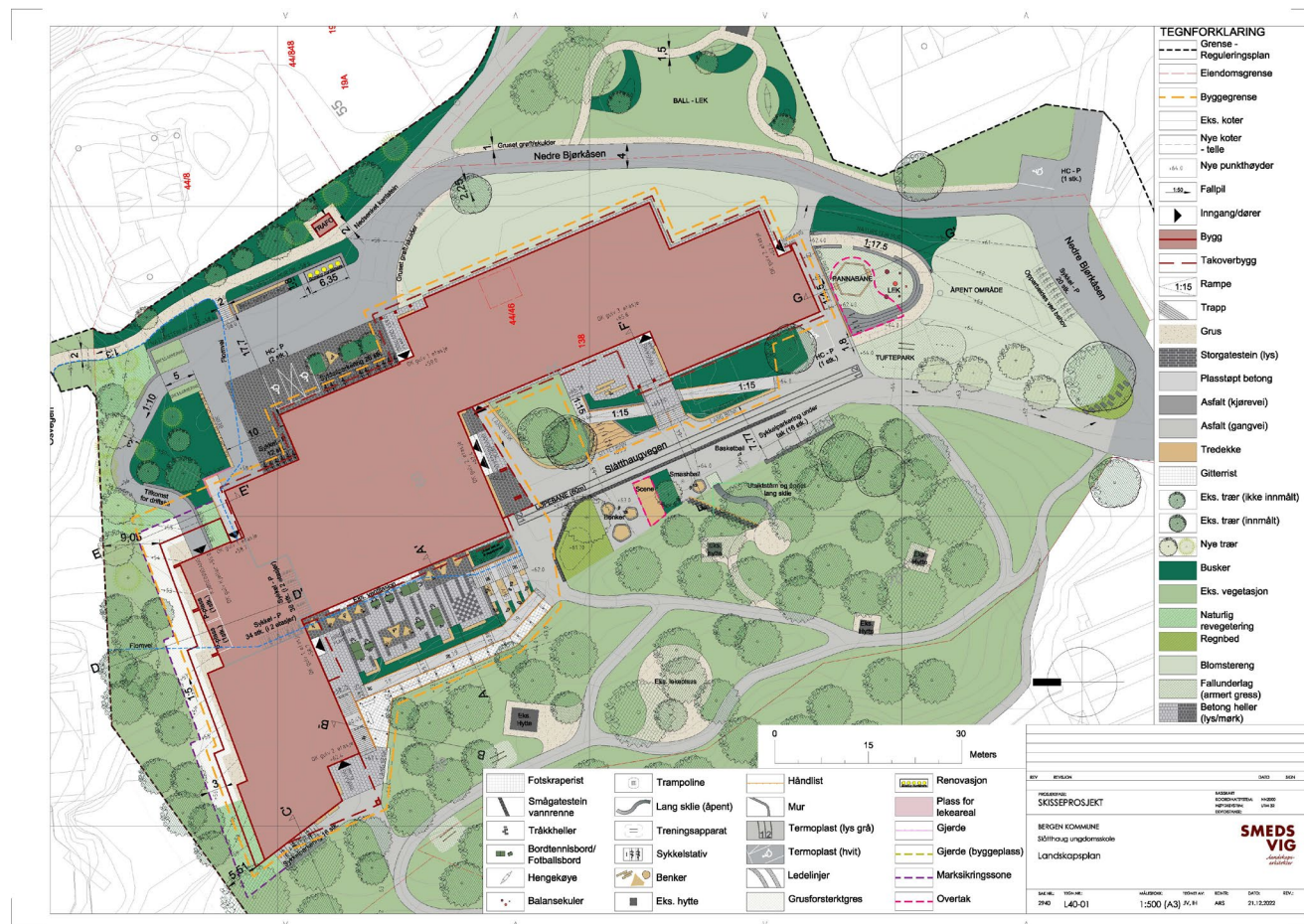
- Slåtthaug skole ble oppført i 1969 som en av de første ungdomsskolene i Bergen/Fana. Arkitekt var Arne Halvorsen
- Slåtthaug skole har høy arkitektonisk og arkitekturhistorisk verdi som del av et område med parkanlegg, flere skoler og idrettshall, oppført samtidig etter en helhetlig plan. Uteområdene er, i likhet med skolen, av verneverdig karakter med bevart natur
- Vårt oppdrag har vært å rehabilitere ungdomsskolen og utvide den i h.t. gjeldende skolebruksplan. Skolen skal også fremstå som et nærmiljøanlegg.
- I perioden frem til i dag er det avholdt flere møter med Byantikvar og Byarkitekt der man er blitt enig om hovedgrepene med påbygg og tilbygg



Oversiktsplan som viser forholdet mellom Slåtthaug vgs, Slåtthaug idrettshall og sammenhengende grøntarealer.

Landskapsplan fra Smedsvig Landskapsarkitekter

- Opplevelsen av bygget i det grønne skal videreføres og forsterkes når skolen nå skal rehabiliteres og utvides
- Ungdomsskolen har hovedadkomst fra sør. I tillegg er det gangveger fra Osvegen, fra kollen og via Solli DPS
- Vegsystemet inn mot skolen er stort sett slik det er i dag med adkomst mot hovedinngang og kjøreadkomst til nedre plass mot øst med varelevering, renovasjon, HC parkering, driftsbiler og sykkelparkering.
- Alle eksisterende innganger til ulike klassetrinn skal opprettholdes og i tillegg skal det etableres nye innganger til tilbygget med nærmiljøsentere. Det skal tilrettelegges for universell tilkomst til alle innganger.
- Mangel på tilstrekkelig størrelse på skolens uteareal skal kompenseres ved høy kvalitet i utforming, materialbruk og utrustning i skolens aktivitets- og oppholdsområder.
- Kollen vest for skolebygget skal i størst mulig grad beholdes urørt



Illustrasjon fra øvre skoleplass mot hovedinngang

- Skolens eksisterende arkitektur med hovedform og fasader skal bevares
- Eksisterende sørfløy skal beholdes og tilbakeføres til mest mulig opprinnelig uttrykk
- Hovedinngang til skolen er lokalisert på samme sted som i dag.



Påbygg over hovedinngang

- For å minimere fotavtrykk og legge til rette for en mer kompakt, samlende og funksjonell drift av skolen, er det lagt et påbygg over laveste del av eksisterende nordfløy – ny 3. etasje
- Påbygget inneholder bibliotek og undervisningslokaler



BERGEN
KOMMUNE

Henning
Larsen

Multiconsult

OBO
PLAN &
ARKITEKTUR

SMEDS
VIG
Landskaps-
arkitekter

Sikt fra øvre skoleplass mot nedre skoleplass og tilbygg

- Illustrasjon av trapp og amfi til nedre skoleplass og gangbro til tilbygg
- Mangel på tilstrekkelig størrelse på skolens uteareal skal kompenseres ved høy kvalitet i utforming, materialbruk og utrustning i skolens aktivitets- og oppholdsområder.



- Illustrasjon tilbygg mot hovedinngang auditorium
- Skolen skal være et hjerte i nærmiljøet og legge til rette for et godt, tilgjengelig og naturlig møtested som stimulerer til aktivitet for skolens nærområde.
- Tilbygget danner en ny fløy som følger terrenget opp mot kollen i vest og knytter seg på eksisterende gangveier.
- Kollen mot vest for skolebygget skal i størst mulig grad beholdes urørt, og tilbygget til skolen skal tilpasses eksisterende terreng og vegetasjon på en skånsom måte.



Tilbygg med fasade mot Solli DPS

- Nybygg tar opp form og format fra eksisterende og bygger videre på karakteristiske trekk som sprang og linjeføringer
- Tilbygget skal framstå dempet og innordne seg eksisterende arkitektur.
- Med hensyn til Solli DPS og sårbarhet mot innsyn, har fasaden mot nord en mer lukket utforming som balanserer behovet for både dagslys og skjerming.
- I tillegg skal vegetasjonsbelte mellom Slåtthaug skole og Solli DPS beholdes i størst mulig grad



Østfasader med tilbygg og påbygg mot eksisterende bygg

- Det tas utgangspunkt i materialer og farger på eksisterende skolebygg.
- Hovedmaterialet i fasader og i synlige konstruksjoner utføres i tre.



BERGEN
KOMMUNE

Henning
Larsen

Multiconsult

OBO
PLAN & ARKITEKTUR

SMEDS
VIG
Landskaps-
arkitekter

SPØRSMÅL?

<https://www.bergen.kommune.no/hvaskjer/kunngjoringer/slatthaug-skole>



BERGEN
KOMMUNE

**Henning
Larsen** —

Multiconsult

QBO
PLAN &
ARKITEKTUR

**SMEDS
VIG**
*landskaps-
arkitekter*

Kontaktinfo

Prosjektleder **Katerina Bernhoft**

Bergen kommune, Etat for utbygging

Katerina.bernhoft@bergen.kommune.no

☎ 902 27 878

Plankonsulent **Birgitte Ødven**

Henning Larsen

birgitte.odven@henninglarsen.no

☎ 408 27 050



BERGEN
KOMMUNE

**Henning
Larsen** —

Multiconsult

QBO
PLAN &
ARKITEKTUR

**SMEDS
VIG**
*landskaps-
arkitekter*

TAKK OPPMERKSOMHETEN!



BERGEN
KOMMUNE

**Henning
Larsen** —

Multiconsult

QBO
PLAN &
ARKITEKTUR

**SMEDS
VIG**
*landskaps-
arkitekter*