

# Utforming av Hjertesone og trafikksikringsplan for skulane i Bergen kommune



# Innhald

1	Innleiing .....	2
2	Hjertesone .....	3
2.1	Utforming Hjertesone .....	3
3	Trafikksikker skule.....	4
4	Skulevegen utanfor Hjertesona .....	5
5	Mathopen skole .....	<b>Feil! Bokmerke er ikke definert.</b>
5.1	Skuleinformasjon .....	7
5.2	Trafikksituasjon.....	7
5.3	Hjertesone .....	7
5.4	Å gå til skulen.....	9
5.5	Å sykle til skulen.....	9
5.6	Utflukter.....	9
5.7	Trafikkopplæring.....	10
5.8	Rutinar .....	11
5.9	Foreldresamarbeid.....	11

# 1 Innleiing

Hjertesone er eit kommunalt vedtak som har resultert i eit tverrfagleg prosjektsamarbeid. Prosjektgruppa er samansett av representantar frå Bergen kommune, Hordaland fylkeskommune, Statens vegvesen og Trygg Trafikk, Hordaland. Bergen kommune har gjort følgjande Bystyrevedtak av 19.10.16, sak 258/16:

1. *Alle skoler i Bergen skal innen utgangen av bystyreperioden ha en egen trafikkisikringsplan med risikovurdering og tiltaksplan.*
2. *Alle skoler i Bergen skal innen utgangen av bystyreperioden opprette en «Hjertesone» rundt skolen, hvor det ikke er tillatt å sette av eller hente elever som blir kjørt til skolen. Dersom barn likevel kjøres, må stopp- og hentested skje på markerte steder utenfor denne sonen.*
3. *Skolene skal være pådriverne for at flest mulig går og sykler til skolen.*

Mal for trafikkisikringsplan for skulane i Bergen kommune er utarbeida etter kriterium som prosjektgruppa har sett for Hjertesone og Trafikksikker skule. Hjertesone er av Byrådet i Bergen altså vedteke innført rundt alle skulane i kommunen. Trafikksikker skule er eit initiativ av Trygg Trafikk forankra i Kunnskapsløftet og i *Forskrift om miljørettet helsevern i barnehager og skole m.v.*

Det er i barndommen at grunnlaget for haldningar i trafikken vert lagde. Difor er det viktig at trafikkopplæring startar tidleg og vert systematisk innarbeidd gjennom heile barne- og ungdomstida. Trafikktryggleik for born er dei vaksne sitt ansvar. Evne til risikoforståing, refleksjon, samarbeid og det å ta andre sitt perspektiv er alle sentrale element i trafikken. Her er dei vaksne rollemodellar. Eit godt samarbeid mellom skule og foreldre må til for å utvikle ferdigheiter, kunnskap og haldningar elevane treng for å ferdast trygt i trafikken.

Trafikkisikringsplanen skal i følgje vedtaks punkt 1 ovanfor inneha både risikovurdering og tiltaksplan. Dette kan gjennomførast ved at skulen gjer ei forenkla vurdering av kryssingspunkt og/eller gangfelt, og markerer stader med opplevd utryggleik. Skulen skal her kome med ei vurdering av risikomoment på desse punkta. Punkta skal rangerast.

Trafikkisikringsplanen innehar mal for utforming av Hjertesone, retningsliner for tilkomst for gåande og syklande til og frå skulen, turar i regi av skulen, bruk av sikringsutstyr, sykkel- og bilparkering, moment i trafikkopplæring, samt kompetansemål frå Kunnskapsløftet.

Denne trafikkisikringsplanen skal ha årleg revidering og vere kjent for alle tilsette ved skulen.



## 2 Hjertesone

Hjertesone er eit nytt omgrep, og omfattar berre ein liten del av skulevegen, tett på skulen sine egne grenser. Målet er å minske biltrafikken rundt sjølve skulen, med trygge av- og påstigingsplassar utanfor Hjertesona. Naturleg nok vil denne sona variere frå skule til skule, ut frå kvar enkelt skule sine føresetnader, både topografisk og trafikalt. Difor er det ønskeleg at skulen, elevane og FAU sjølve er med på å utforme Hjertesona for sin skule.

### 2.1 Utforming Hjertesone

Under følj punkt som skal leggast til grunn for å definere Hjertesona.

- Skulen, elevrådet og FAU markerer ei geografisk Hjertesone i skulen si umiddelbare nærleik, tett på skuleeigedommen
- Skulen, elevrådet og FAU understrekar eventuelle særskilde trafikale problemområde innanfor Hjertesona og rangerer desse
- Skulen, elevrådet og FAU fremmar tiltak for å minske biltrafikken, samt få fleire elevar og lærarar til å gå og sykle til skulen
- Skulen har tilstrekkeleg med sykkelparkeringsplassar
- Skulen, elevrådet og FAU foreslår alternativ til trygge droppsoner utanfor Hjertesona

Dersom det gjer utforminga enklare først å finne og rangere risikopunkt i skulen sitt nærområde, og definere Hjertesona utifrå desse, er det eit alternativ å snu på rekkefølga.

Det finst mange måtar å lage Hjertesoner på, og kvar skule skal finne sin eigen. Målet er å finne rom for optimal tilrettelegging, og skulen kan gjere mykje sjølve. Her følj nokre alternativ, både tiltak som skulen kan gjere i eigen regi, og tiltak som kan etterspørjast (sjå kapittel om [Skulevegen](#)):

- Skilt/oppmerking om Hjertesone for å auke medvita til bilistane
- Gå- og sykkelgrupper
- Hjertesonevoktarar ved kryssingspunkt mellom droppsone og skule
- Auka talet på sykkelparkeringsplassar
- Nedsett fartsgrense
- Parkerings- og/eller stoppforbod i Hjertesona
- Stengde, delvis eller periodevis stengde vegstrekningar

Ein må sjølvstilt sjå Hjertesona i samband med skulevegen i sin heilskap, men likevel er det eit viktig skilje. Skulevegen har mange innfartsårer og er ulik frå elev til elev, medan alle må gjennom Hjertesona. Dersom det er særskilde behov for tiltak på delar av skulevegen som ligg utanfor Hjertesona, rår vi til å kome med innspel om tiltak til vegeigar (sjå punkt om [Skulevegen](#)).



### 3 Trafikksikker skule

I følge [bystyrevedtaket](#) skal alle Bergenssskulane både ha eigen trafikksikringsplan og ei pådrivarrolle i forhold til å auke talet på dei som går eller sykklar til skulen, i tillegg til utforming av Hjertesona. Desse punkta er nært knytte til kriteria Trygg Trafikk har sett for Trafikksikker skule. Denne godkjenningssordninga er gyldig i inntil tre år. Regodkjenning skjer med bakgrunn i vurdering frå skulen, i forhold til erfaringar frå arbeidet og etterleving etter kriteria. I interpellasjonen bak bystyrevedtaket vart Trafikksikker skule-kriteria fremma som eit godt, rettleiande verktøy for trafikksikringsarbeidet i skulen.

Med bakgrunn både i Kunnskapsløftets [kompetansemål](#), *Forskrift om miljørettet helsevern i barnehager og skoler m.v.*, og i *Forskrift til opplæringslova §12-1* om regulering av trafikktryggleik, er skulen pålagt ansvar for elevane sin trafikktryggleik på skulen og langs skulevegen. Kriteria som er sett til Trafikksikker skule omfattar alle krava frå aktuelle lover og forskrifter.

Ved å bli godkjend som Trafikksikker skule vert trafikktryggleiksarbeidet kvalitetssikra og skulen viser at dei fyl krava i gjeldande lover og forskrifter. Ei godkjenning som Trafikksikker skule kan ikkje garantere fråvær av ulukker, men er eit kvalitetsstempel for godt, målretta og heilskapleg arbeid med trafikktryggleik. For å bli godkjent som Trafikksikker skule har Trygg Trafikk utarbeida seks kriterium:

- Skulen gir, i samarbeid med FAU, tilrådingar til føresette om sykling til skulen
- Skulen har utarbeida rutinar for å ivareta tryggleiken på turar til fots, på sykkel, i bil/buss og med kollektivtransport i regi av skulen
- Skulen har gode rutinar for at planane vert følgde av dei tilsette
- Skulen har integrert trafikkopplæring i lokal læreplan/årsplan i tråd med Kunnskapsløftet sine kompetansemål
- Skulen sin læreplan for trafikk er eit årleg tema på foreldremøte
- Foreldre vert involverte i skulen sitt trafikktryggleiksarbeid, til dømes gjennom Foreldrenes arbeidsutvalg (FAU)

[Malen](#) under innehar vidare informasjon om korleis ein kan innarbeide disse kriteria i trafikksikringsplanen.





## 4 Skulevegen utanfor Hjertesona

Dersom det skulle vere særskild trong for trafikksikringstiltak på dei delane av skulevegen som ligg utanfor Hjertesona, bør dette spelast inn til eigar av vegen. Bergen kommune ved Bymiljøetaten har ansvar for kommunale vegar. Hordaland fylkeskommune er vegeigar og budsjettansvarleg for fylkesvegnettet, men det er Statens vegvesen som har det utøvande ansvaret for investeringar, drift og vedlikehald på fylkesvegane. Riksvegane ligg òg under Statens vegvesen.

Det er dei ulike vegeigarane som skal kontaktast og som sit med midlane til å vurdere og eventuelt gjennomføre tiltak.

- Kontaktinformasjon kommunal veg: [bymiljoetaten@bergen.kommune.no](mailto:bymiljoetaten@bergen.kommune.no)
- Kontaktinformasjon fylkesveg/riksveg: [firmapost-vest@vegvesen.no](mailto:firmapost-vest@vegvesen.no)

På lik line med Hjertesone-utforminga skal punkt for skulevegen elles òg rangerast etter prioritet. Dette gjer trafikktryggleiksarbeidet lettare for vegeigar.



## Trafikksikringsplan for Mathopen skole



**HJERTESONE**

## 5.1 Skuleinformasjon

Mathopen skole  
Kongsmyrveien 1  
5174 Mathopen

Mathopen skole er en barneskole i Laksevåg bydel i Bergen kommune. Skolen har pr. dd. 317 elever fordelt på 1. – 7.trinn, og 47 ansatte. Mange av skolen sine elever bor i skolen sitt nærområde, mens noen har behov for skoleskyss grunnet farlig skolevei.

## 5.2 Trafikksituasjon

- Fylkesvei 197, Hillerenveien går på fremsiden av skolen.
- Det er 30 sone foran hele skolen fra krysset Hillerenveien/ Gyseterlia til krysset Hillerenveien/Skarelien
- Det er fortau langs Hillerenveien helt opp til krysset ved Kongsmyrveien.
- Det er fortau fra vest frem til opphøyet fotgjengerfelt i Hillerenveien på fremsiden av skolen, med gjerde som leder frem til fotgjengerfeltet.
- Hovedinngangen til skolen ligger med inngang fra Kongsmyrveien.
- I tilknytning til hovedinngangen er det et opphøyet fotgjengerfelt. Det er gjerde langs krysset mellom Hillerenveien og fotgjengerfeltet i Kongsmyrveien.
- Kongsmyrveien har trafikk i begge retninger.
- Det er fortau langs skolen fra krysset mellom Hillerenveien og Kongsmyrveien og videre forbi MIL-hallen.
- Langs Kongsmyrveien på motsatt side av skolen er det all stans forbudt. På skolesiden er parkering forbudt.
- Det er parkering til ansatte i tilknytning til skolen ved MIL-hallen, i krysset mellom Kongsmyrveien og Kongsbrekkene.
- Sykkelparkering ligger i tilknytning til skolens hovedinngang og inne på skolens område, bak SFO-bygget.

### Kritiske punkt

- Høy grad av foreldrekjøring som bidrar til unødig mye biltrafikk rundt skolestart
- Ved MIL-hallen (krysset mellom Kongsmyrveien og Kongsbrekkene) mangler det fotgjengerfelt og belysning
- Det mangler av- og påstigningslomme/ fellesparkering noe som resulterer i at elever blir sluppet av langs Kongsmyrveien på begge sider. Det gjør det risikabelt både for de barna som går til skolen og de som blir sluppet av, å manøvrere mellom parkerte, kjørende og ryggende biler.

## 5.3 Hjertesone

Mathopen skole ønsker at flest mulig av elevene går eller sykler til skolen. Sammen med FAU har skolen satt seg mål om minst mulig biltrafikk til og fra skolen. Skolen er tydelig på å formidle målet om at alle som ikke må ha skoleskyss, oppfordres til å gå eller sykle til skolen.

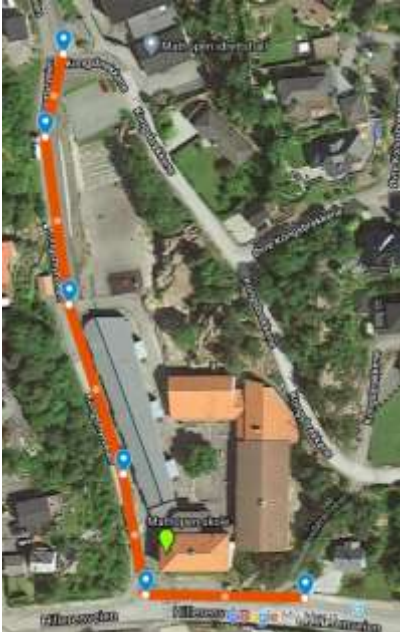
I og med at skolen ligger ved Kongsmyrveien som er en gjennomkjøringsvei, er det ikke mulig å opprette en bilfri sone. Det vi kan gjøre er å avgrense foreldrekjøringen slik at det ikke blir unødig mye biltrafikk i Kongsmyrveien, spesielt om morgenen ved skolestart. Det oppstår farlige situasjoner ved skolestart når mange foresatte skal slippe av barna sine. Kongsmyrveien er smal og det er risikabelt



både for de barna som går til skolen og de som blir sluppet av, å manøvrere mellom parkerte, kjørende og ryggende biler.

Om ettermiddagen er biltrafikken spredt over et lengre tidsrom, noe som fører til at den verste opphopningen av biler unngås ved eventuell henting.

### Geografisk avgrensing Hjertesone,



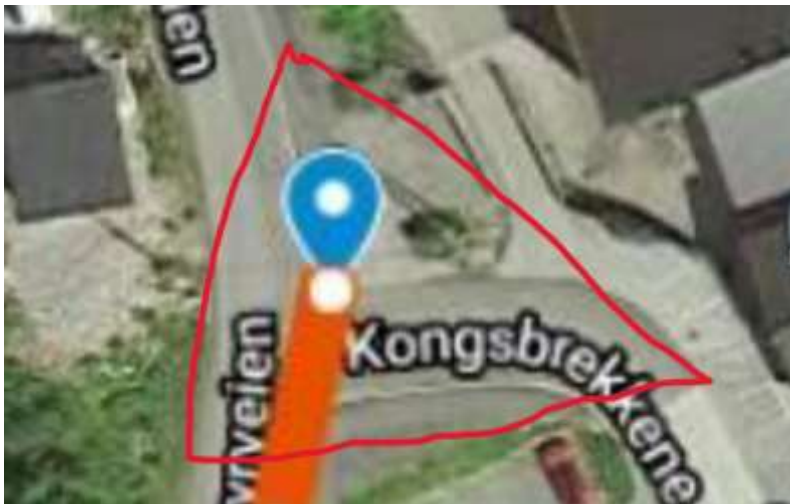
Området foran skolens hovedinngang, langs Kongsmyrveien er skolens hjertesone (markert med rødt). Det er naturlig at det er langs denne gaten biltrafikken blir mest mulig avgrenset, med unntak av det som skulle være av tilrettelagt transport for elever med særskilte behov, varelevering osv. Det betyr at det ikke er ønskelig med foreldrekjøring i Kongsmyrveien.

På fremsiden av skolen ved Hillerenveien har skolen foreslått å få etablert en droppzone. Dette er foreslått i forbindelse med TS utredning i juni, 2016. Dette ble foreslått under langsiktige tiltak:

Fv. 197; hp 03	«hjertesone», hente/lever-punkt for skolebarn ved skolen	Areal mellom fv. 197 og skole vurderes å kunne få en funksjon som hente/levere-punkt for skolebarn og derved redusere trafikk inn Kongsmyrveien ved skolen
----------------	--	--

Inntil vi har fått egen droppzone på plass har vi avtale om at foresatte kan slippe elever av ved butikken som ligger på andre siden av Hillerenveien.

FAU har i tillegg kommet med et alternativt forslag til Droppzone i området mellom skolen og MIL-hallen:



- Tiltak initiert av skolen, FAU og elevrådet
  - Skolen informerer og oppfordrer foresatte til å la barna gå til skolen
  - Skole og FAU lager en folder med informasjon om hjertesone, og trafikkvettregler på Mathopen skole. Denne legges på skolens nettside, og gjøres kjent på foreldremøter i skolens og FAUs regi.

- FAU arrangerer reflekskampanje i samarbeid med skolen hver høst
- Skolen deltar i miljøagentenes «Beintøft» - gå/ sykle til skolen aksjon
- Elevene tar sykkelsertifikat på 5. trinn
- Skolen har avtaler om varelevering utenom elevenes start- og slutt på skoledagen.
- Skolen har skilt som markerer hjertesonen til Mathopen skole.

#### 5.4 Å gå til skolen

Skolen ønsker at de som har mulighet til å gå, kommer som fotgjengere. Det reduserer trafikktrykket omkring skoleområdet og gjør nærmiljøet vårt mer trafikksikkert. Samtidig er det fint for barna med fysisk aktivitet sosialisering, og frisk luft før skoledagen. Det er likevel viktig at både vi på skolen og foreldrene snakker om trafikk som tema med barna før de går alene. Elever bør ha en god del trafikktraining før de krysser veien alene. Foreldre som ønsker å sende barna gående bør derfor gå skoleveien sammen med barna, vise de trygge rutevalg og legge vekt på hva en må se etter og når en kan gå over veien. Det er viktig å huske at fotgjengerfelt i utgangspunktet er et framkomsttiltak og kan være en falsk trygghet. Det er viktig at barna stopper ved gangfeltet og oppretter øyekontakt med bilførerne. Når bilene har stoppa helt kan barna krysse. Dette er ei treningssak som foreldrene bør fokusere på sammen med barna gjennom å gå sammen og øve på skoleveien. Skolen skal legge vekt på dette gjennom turer, ekskursjoner og opplæring. Hver høst arrangerer skolen refleksaksjon, der klassene konkurrerer mot hverandre. Vi deltar på den nasjonale Beintøft-aksjonen.

#### 5.5 Å sykle til skolen

Trygg Trafikk tilrår at barn bør være fylt 10-12 år, samt at de har gjennomgått sykkelopplæring over tid før de kan sykle alene i blandet trafikk. Skolen og FAU er enige om å følge tilrådingen fra trygg trafikk.

Foreldre kan gjerne sykle sammen med barna til skolen før de er fylt 10 år, noe som vil gi god trafikal trening og erfaring, men igjen oppfordrer vi om at barna ikke får sykla *alene* før de er fylt 10 år. Mathopen skole øver også på relevante kunnskaper og ferdigheter gjennom turer, ekskursjoner og gjennom trafikkopplæring. Ett eksempel på dette er gjennomført teoretisk og praktisk sykkelprøve, som står på agendaen ved oppstart på 5. trinn. De som kommer på sykkel har tilgang på sykkelparkering.

#### 5.6 Utflukter

*«Skulen har utarbeida rutinar for å ivareta tryggleiken på turar til fots, på sykkel, i bil/buss og med kollektivtransport i regi av skulen.»*

Trafikksikker skule

Når skolen skal på utflukter er det behov for andre rutiner enn inne på skolen sine egne områder. På alle turer er det alltid minimum to voksne med. De voksne har ansvar for elevopptelling på stoppene underveis, samt å ha med mobiltelefon, elevlister med telefonnummer til foresatte, elevmedisin og førstehjelpsmappe.

Rutiner for atferd i trafikken blir gjennomgått (repetert) i klasserommet før hver tur. God trafikkatferd er en forutsetning for å kunne dra på turer.

#### Fotturer

Elevene har jevnlig uteskole. Da er de ofte ute i trafikkerte områder og trafikksikker atferd er et integrert tema på disse utfluktene. Elevene går to og to på rekke. En voksen går i front, (i midten) og bakerst. De voksne skal være godt synlige med refleksvester.

### Sykkelturer

Elevene sykler en og en på rekke med en voksen fremst, (i midten) og bakerst. De voksne skal ha refleksvest. Alle, både voksne og barn, skal ha hjelm og en sykkel som tilfredsstillende fungerer krav: to bremses, lys framme og bak, reflekser, ringeklokke, smøring og trygge dekk. Dei foresatte er ansvarlige for at eleven sin sykkel tilfredsstillende krava. Før kryssing av vei skal elevene stoppe, gå av sykkelen og leie den over veien. Ved sykling på fortau/gang- og sykkelvei skal elevene ferdes med en fart som tar hensyn til de gående.

### Kollektivtransport

På turer med offentlig transport skal de voksne ha oversikt over elevene og kunne gripe inn ved behov. Elevene skal stå rolig på holdeplassen mens de venter. På buss eller bane skal elevene holde seg på plassen sin, og bruke sikkerhetsbelte der dette er montert.

Den voksne sine ansvarsoppgaver:

- Informere elevene om hvordan de skal oppføre seg på stoppested og ombord i buss/bane
- Ha full oversikt over avreisetidspunkt, reisemål og tidspunkt for retur
- Se til at tidspunktene blir holdt, og at elevene holder seg samlet
- Passe på at elevene holder seg på plassen sin og bruker sikkerhetsbelte under hele turen
- Plassere seg slik i bussen at de har oversikt over elevene, og kan gripe inn ved avvikende atferd
- Ta en runde i bussen etter at elevene har gått av for å ta seg av gjenglemte gjenstander, boss, med mer (i leiebus)
- Hjelp elevene/sjåføren med lasting/lossing av bagasje (i leiebus)

Eleven sine ansvarsoppgaver:

- Være presis, både ved avreise og retur.
- Stå i ro på holdeplassen
- Gå rolig inn i bussen eller på banen, sette seg i setet og spenne på seg sikkerhetsbeltet der det er montert
- Sitte i ro under hele turen
- Bruke «innestemme»
- Ikke spise eller drikke i bussen eller på banen
- Sjekke at de får med seg alle eiendelene sine (inkludert boss) før avstiging
- Se seg godt for ved kryssing av vei/spor etter avstiging

### Bruk av privatbiler

- Dersom elever skal fraktes i privatbil, skal det i forkant foreligge skriftlig samtykke fra hjemmet
- Bileier skal skriftlig stadfeste at bilen er i forskriftsmessig stand, og at sjåføren er skikket
- Alle skal bruke sikkerhetsbelte

## 5.7 Trafikkopplæring

«Skulen har integrert trafikkopplæring i lokal læreplan/årsplan i tråd med Kunnskapsløftet sine kompetansemål.»

Trafikksikker skule

I Kunnskapsløftet er trafikkopplæring obligatorisk for barne- og ungdomsskolen. Alle barn skal få felles, kontinuerlig og god trafikkopplæring.

Kunnskapsløftet sier følgende:

*1 - 4. trinn: Etter 4. trinn skal elevene kunne følge trafikkregler for fotgjengere og syklist.*

*5 - 7. trinn: Etter 7. trinn skal elevene kunne praktisere trygg bruk av sykkel som framkomstmiddel.*

På Mathopen skole blir både ordensregler og trafikkregler gjennomgått ved skolestart. Trafikkopplæringen er knyttet til turer ut av skoleområdet og sykkelopplæring på 5. trinn. Trafikkundervisningen er lagt inn i skolen sitt årshjul, og integrert i de fagene som passer for hvert trinn.

- Sykkelopplæring i femteklasse, med sykkelprøven som en del av årsplanen
- Årlig gå-til-skolen-aksjon
- Årlig refleksaksjon (konkurransen) om høsten, ved FAU

## 5.8 Rutiner

*«Skulen har gode rutinar for at planane vert følgde av dei tilsette.»*

### Trafikksikker skule

En tilsatt i skoleledelsen har som oppgave å gjennomgå rutinehåndboken ved skolestart hver høst. Skolen sin trafikksikringsplan inngår i denne håndboken. Alle nytilsatte skal settes inn i rutinene og trafikksikringsplanen. Planen blir revidert årlig.

Rutinene blir gjennomgått på foreldremøtet hver høst

Trafikksikkerhet er årlig tema på foreldremøte, i FAU og SMU/SU

FAU har egen trafikkgruppe

Trafikksikringsplanen er fast punkt på programmet i elevrådet

Alle klasser gjennomgår trafikkreglene ved skolestart om høsten og repeterer før ferdsel ute i trafikken

Førsteklasse har refleksvester på ute i alle friminutt og ved aktiviteter utenfor skolen

Alle voksne har refleksvest på seg på turer

## 5.9 Foreldresamarbeid

*«Skulen sin læreplan for trafikk er eit årleg tema på foreldremøte.»*

*«Foreldre vert involverte i skulen sitt trafikktryggleiksarbeid, til dømes gjennom Foreldrenes arbeidsutvalg (FAU).»*

### Trafikksikker skule

Skolen ønsker et godt foreldresamarbeid rundt elevene sitt læringsmiljø. En del av læringsmiljøet er også skoleveien, skoleområdet og skolen sitt nærmiljø. Trafikk som tema blir tatt opp ved skolestart og som gjennomgående tema på foreldremøte i løpet av året. FAU har også vært med på å drøfte og avgjøre skolen sine tilrådinger når det kommer til tilrådd alder for å sykle alene til og fra skolen.

Ved Mathopen skole har FAU egen trafikkgruppe og samarbeider tett med skolen gjennom samarbeidsutvalget og i foreldremøte.

Hjertesone, trafikkregler og skolen sine trafikkrutiner er faste tema på foreldremøte hver høst med disse fokusområdene:

- Tilråding for sykling til skolen
- Foreldrekjøring – parkering, av- og påstiging
- Foreldre som rollemodeller

Trafikkgruppen i FAU gjennomfører trafikkaksjon årlig i forbindelse med refleksaksjonen, der målet er å bevisstgjøre foreldre som kjører barna til skolen om at trafikkvettreglene og skolen sine retningslinjer blir fulgt. Dersom foreldre bryter intensjonen med sonene eller trafikkvettreglene vil de få tilsnakk av trafikkvaktene, men med ei hyggelig tilnærming. Politiet er alltid invitert til å delta på trafikkaksjonene.

På refleksaksjonen hver høst er det reflekstelling og premie til elevene for god innsats.  
FAU sine trafikkvettregler for foresatte er sammen med Trygg Trafikk si brosjyre om Hjertesone gjort tilgjengelige på skolen sine nettsider.

Materiell: [Brosjyrer til foreldre og FAU](#), Trygg Trafikk