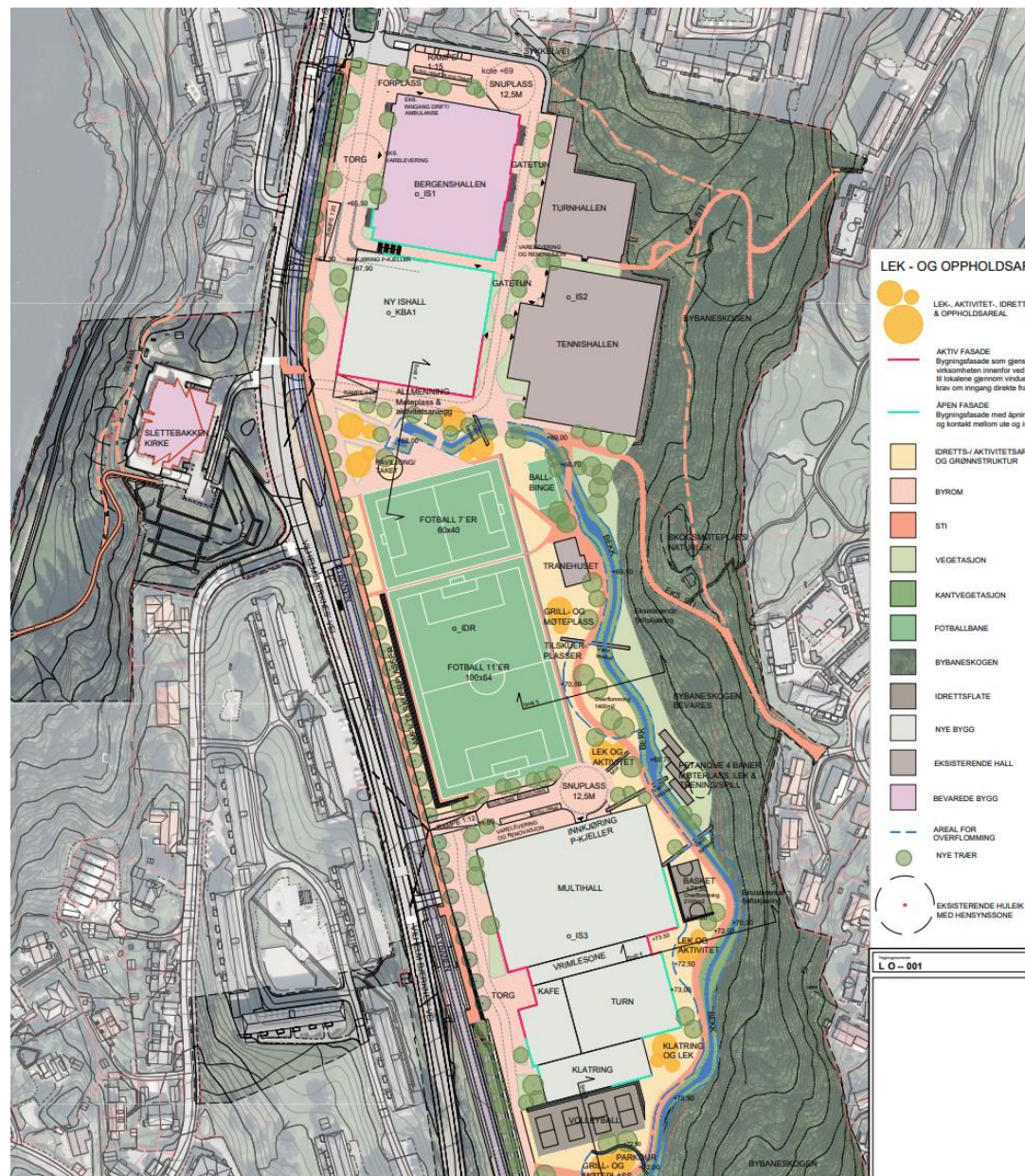




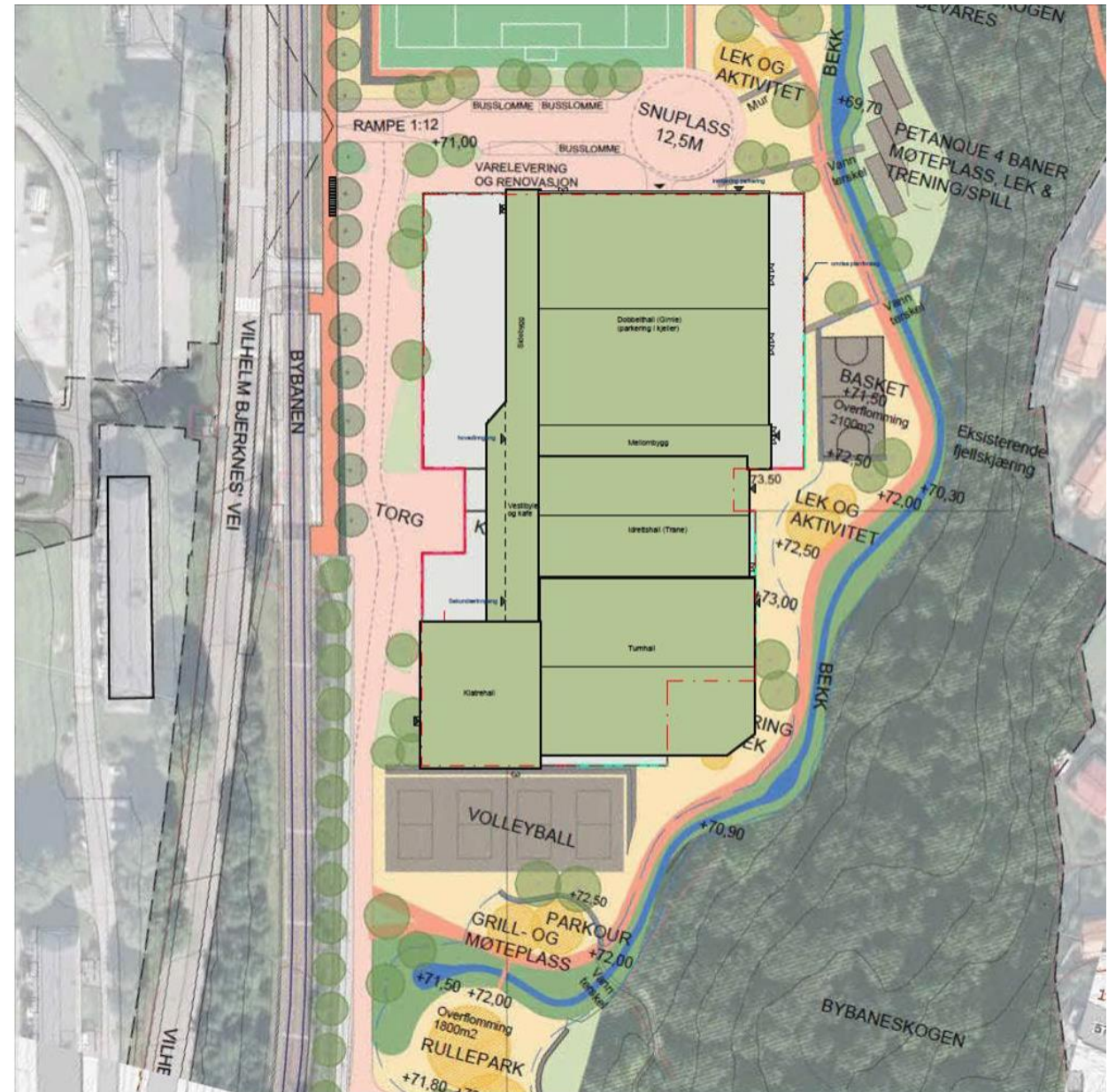
Slettebakkenalliansen – Felleshallen
Møte i utvalg for barnehage, skole og idrett 23.04.24

Kommunens eget planutkast vår - 24



Gimle Basket, SK
Trane, Turnkassen,
Bergen Klatreklubb

Felleshallen sitt forslag



Felleshallen på Slettebakken





Forutsetninger for å kunne realisere felleshallen

1. Fotavtrykket må være stort nok og tilpasset idrettenes krav til trening og kamparenaer på høyt nivå.
2. Kommunen bekoster alle rekkefølgekrav slik at kostnadene for oss som utbyggere begrenses seg til selve idrettsbygget. **Midler til prosjektering må settes av i 2025.**
3. Kommunen gir kompensasjon **etter dagens byggekostnad** for Gimlehallen, Turnkassen og Tranehuset som skal rives (dette er vår egenkapital i prosjektet).

Finansiering

a. Egenkapital:

- Bergen Kommunes erstatningsbeløp for Gimlehallen og Turnkassen og Tranehuset hvis det rives
- Oppsparte midler fra idrettslagene
- Eventuelle banklån

b. Spillemidler

c. Bidrag fra Bergen kommune:

- Erstatningsbeløp for anleggene som rives
- Dekking av rekkefølgekrav
- Driftsstøtte
- Festekontrakt

d. Det vil bli søkt om tilskudd til spesialhall for turn som mangler i Bergen

e. Frivillige bidrag (Trond Mohn og andre)