

Reparasjonstiltak for gangnettet i

Indre Arna

– Utarbeidet i forbindelse med Gåstrategi for Bergen 2019-2030



Innhold

Forord	3
Metode	4
Datamateriale og mulig samarbeid.....	4
Kartlegging og prioritering av tiltak	4
Identifisering av tiltak.....	7
Prioritering av tiltak.....	8
Beskrivelse av området.....	15
Alle tiltak	16

Forord

For å øke gangandelen kreves det et godt utbygd og finmasket gangnettverk. Gangnettet i Bergen har behov for nye lenker, og oppgradering av det eksisterende tilbudet. KPA2018 stiller strenge krav til kvalitet og maskevidde ved ny utbygging. Disse bestemmelsene bør håndheves strengt. I store deler av kommunen blir det lite ny utbygging de nærmeste årene, men også her er det behov for å oppgradere gangnettet.

Gåstrategien anbefaler at det utarbeides gangnettkart med forslag til tiltak for det utvidete Bergen sentrum og bydelssentrene. Hensikten er å lage et grunnlag for reparasjonstiltak for gående i Bergens mest sentrale områder. Manglende lenker og behov

for oppgradering på eksisterende lenker skal identifiseres. Identifiserte tiltak skal ligge til grunn for handlingsplaner for investeringer i kommunen og innenfor Miljøløftet. Høye krav til et finmasket gangnett og byromsanbefaling ved fortetting i KPA2018 kommer i tillegg til reparasjonstiltakene.

Dette vedlegget består av et gjennomført gangnettkart med forslag til tiltak for Arna, og en redegjøring av metoden som er brukt. Denne kartleggingen er en videreføring av pilotprosjektet «Reparasjonstiltak for gangnettet i bydelssenteret Loddefjord» og de påfølgende kartleggingene som er utført for Laksevåg, Fyllingsdalen, Åsane og Møllendal.

Metode

Datamateriale og mulig samarbeid

I sammenheng med et prosjekt hos Bergen kommune i 2015 ble gangnettet i hele kommunen registrert og kartfestet i GIS. Gangnettverket inneholder informasjon om type utforming, eierforhold, og lengder. Datasettet er nokså grovt, og det har blitt oppdatert noe. Lenker som ikke har fotgjengertrafikk er fjernet, og manglende forbindelser er lagt til.

Med bakgrunn i det oppdaterte datasettet har det blitt gjort nettverksanalyser med gangavstand til ulike målpunkter i området, herunder kollektivholdeplasser, skoler og barnehager, og dagligvarebutikker. Dette er for å bidra til å avdekke manglende forbindelser, og dermed kunne finne tiltak som reduserer gangavstand til disse målpunktene.

For å måle bredde på ganglenker, vurdere materialbruk, belysning og vedlikehold har det blitt brukt ulike karttjenester, ortofoto og måleverktøy samt Google Street View og befaringer. Ulike tidligere rapporter fra området som barnetråkkregistreringer har vært en del av datagrunnlaget. I skrivende stund pågår det flere planarbeider i området, deriblant områderegulering Indre Arna, E16 og Vossebanen, og Fv. 276 Garnesvegen. Denne kartleggingen fungerer som et supplement til planarbeidene.

Kartlegging og prioritering av tiltak

Tiltaksområdet for Arna har blitt delt inn i sentrumsområdet og det som er utenfor sentrum. Dette er fordi prosjektet har høyere ambisjoner til tiltakene i sentrumsområdene. Vurderingen har tatt inspirasjon fra KPA2018 sin inndeling i sentrums-kjerne og byfortettingssone. Det har blitt brukt kartanalyser som viser befolkningstetthet og viktige målpunkt for å vurdere om det anbefalte tiltaksområdet skulle justeres. I arbeidet har det blitt gjort en overordnet vurdering av området med tema som veisystem, topografi, grønnstruktur, viktig målpunkt og tjenester. Fordi sentrumsområdet skal være kjernen for byliv og ha flest gående, har kravene for avstand mellom gangforbindelser, materialbruk, bredde og universell utforming vært strengere enn i øvrige deler av området.

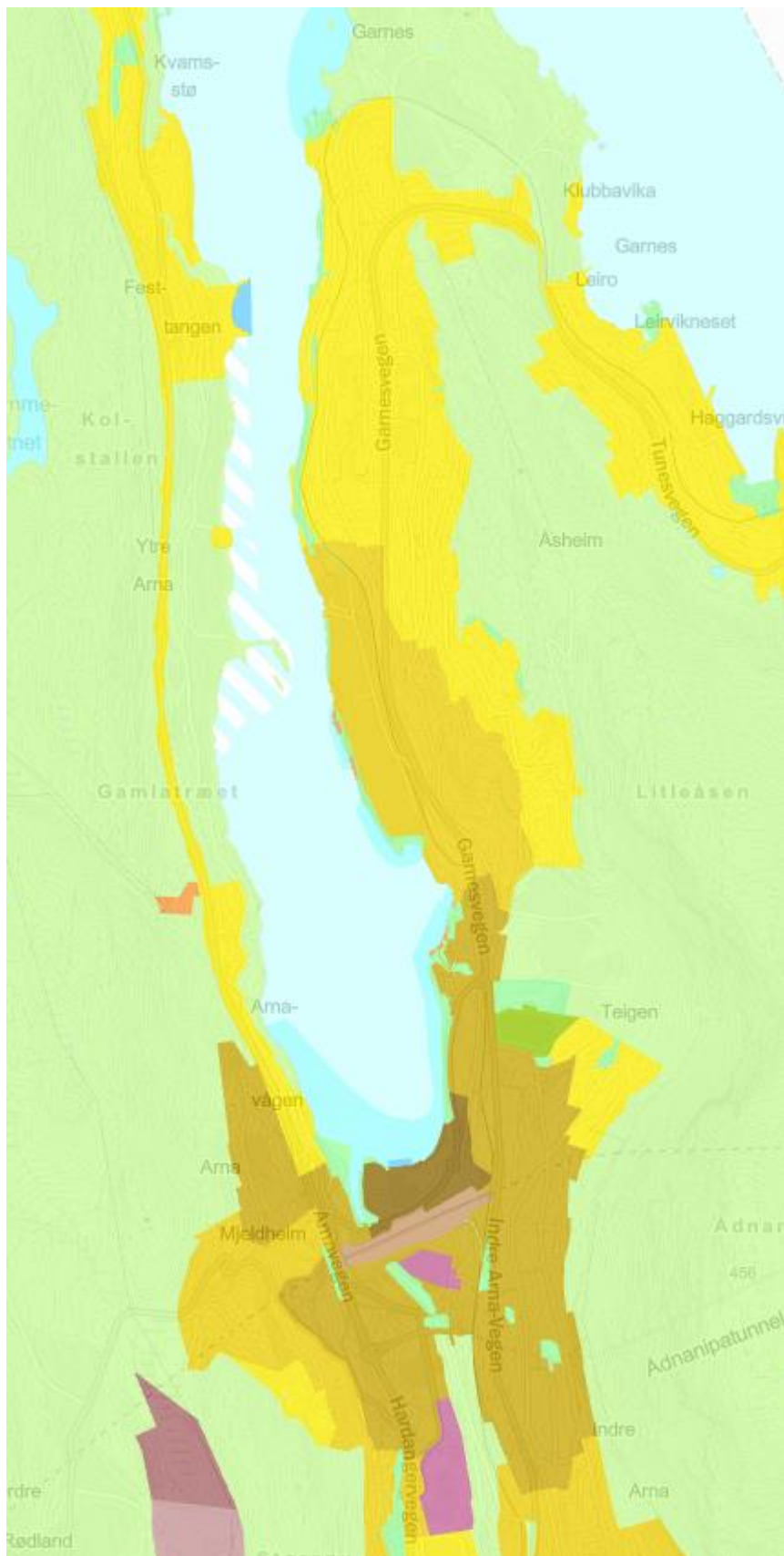
Det er noe forskjell på omfanget av byfortettingssonen som har inntil 1000 meter gangavstand til sentrum, og en sone med inntil 1000 meter luftavstand fra sentrumskjernen. Dette betyr at det er deler av området som har dårlig gangtilgjengelighet til sentrale målpunkter som jernbanestasjon, bussterminal og kjøpesenter. Utbygging av nye lenker kan gjøre at gangtilgjengeligheten blir bedre for mange innbyggere, og at standardheving av eksisterende lenker gjør at flere kan benytte seg av gangtilbudet.

Manglende forbindelser i gangnettet har blitt identifisert. Kvaliteten på det eksisterende gangnettet har også blitt kartlagt, og om det er behov for bedre standard. Generelt preges området av smale og bratte boligater med tidvis smale fortau. Ofte mangler også tilstrekkelig nedsenket kantstein og andre grep som sikrer universell utforming. Dette er svært utbredt, og problemet bør løftes i et annet prosjekt som for eksempel en gatebruksplan.

Prioritering av tiltak er basert på universell utforming for gående, avstandsreduksjon, målpunkt- og befolkningstetthet og tilstand. I tillegg er tiltakene skjønnsmessig vurdert utfra virkning på trafiksikkerhet og attraktivitet for gående.



Figur 1: Områdeavgrensning



Figur 2: Området i KPA2018.

Identifisering av tiltak

A) Sentrumsområdet

Byrommene i sentrumsområdet skal opparbeides med høy kvalitet på materialene og det skal utvikles stramme, urbane og gangvennlige gateløsninger etter modell fra gjennomførte gateopprustningsprosjekter i Bergen sentrum. Dette betyr tosidige fortau i gater samt supplerende gangveier. Ambisjonen er maks 70 meter mellom hver gangforbindelse.

Det bør være minimum 3 meter ferdselsareal på fortau (ekskludert behov for areal til møblering, beplantning, kantstein, skilting, venteareal/holdeplass). Ved stor fotgjengertrafikk bør det anlegges bredere ferdselsareal. For utregning av breddebehov til fortau kan ulike dimensjoneringsverktøy brukes (se Gåstrategi Bergen 2019-2030).

Det bør vises et fullstendig universelt utformet nettverk. Øvrige forbindelser bør gis universell utforming i så stor grad som mulig. De viktigste kriteriene for universelt utformede gangveier er lav stigning, god belysning, god materialbruk og siktforhold. Det henvises til Statens vegvesens håndbok V129 for nærmere beskrivelse av hva som er god universell utforming.

B) Utenfor sentrumsområdet

Utenfor sentrumsområdet har tiltakene blitt delt inn i to kategorier:

Viktige gangforbindelser med tilnærmet fullstendig universell utforming for gående. Innenfor kartutsnittet blir det vist hva som bør være universelt utformede forbindelser mellom store boligkonsentrasjoner og viktige målpunkter.

Øvrige gangforbindelser:

Resten av gangnettet etter at UU-forbindelsene er definert. Disse skal ha universell utforming i så stor utstrekning som mulig ut fra blant annet topografiske forhold.

Det har blitt gjort en vurdering av hva som bør være UU-forbindelser i området, både i sentrumsområdet og utenfor.

Gangnettet består av ulike typer løsninger, som for eksempel fortau, gangveier, allmenninger og turstier. Fortau bør være tosidig. I boligkater med lav trafikk og fartsgrense 30 km/t, kan fortau være ensidig eller gående kan benytte seg av kjørebane. Fortau bør ha et ferdselsareal på minimum 2 meter. Det er et mål om at flere veier også skal oppleves som gater. Virkemidler for å oppnå gatepreg kan innebære tosidig fortau, smalere kjørebane, strammere kryss, kortere kryssingsavstand for gående, lavere hastighet for biler og flere gående og syklende.

Ambisjonen i dette arbeidet har vært at det skal etableres et nett med 70-150 meter mellom hver gangforbindelse utenfor sentrumsområdet. Det er viktig å presisere at denne ambisjonen gjelder kun for dette prosjektet, ved fortetting/utbygging er det fremdeles et krav om maks 70 meter mellom hver gangåre.

Prioritering av tiltak

Etter at tiltakene har blitt identifisert, ble de prioritert opp mot hverandre. Tiltakene vises i kart med nummerering og beskrivelse i tabell. Tabellen inneholder følgende:

- **Beskrivelse**
- **Eierforhold**
- **Planstatus**
- **Vurdering**
- **Prioritering**

Mulige løsninger blir skissert. Det er en lav detaljeringsgrad av tiltakene i dette prosjektet, der kostnadsberegning ikke er tatt med.

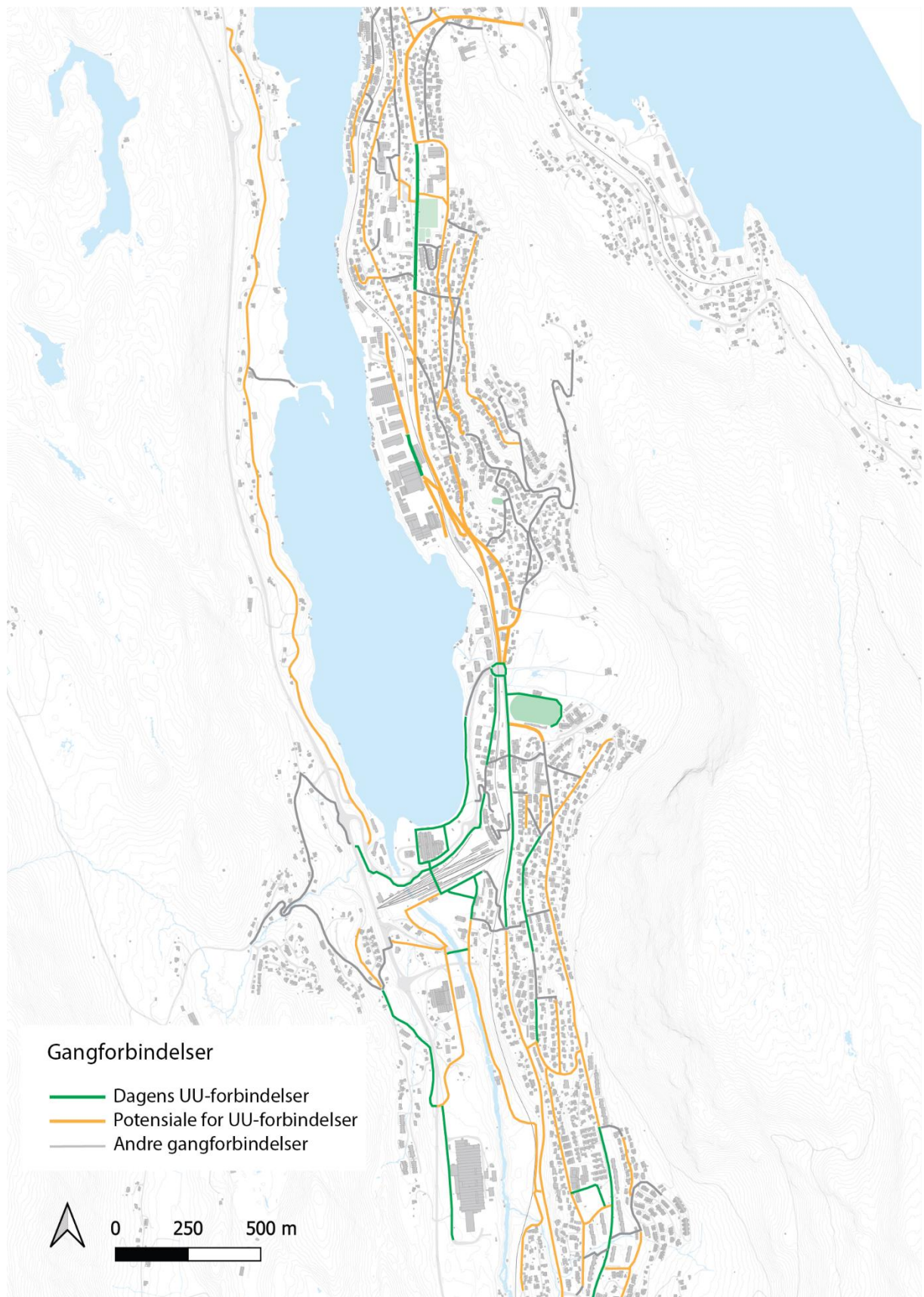
Alle tiltakene bør legges inn i kommunens kartsystem og sjekklister til plan/byggesak.

Prioriteringskriteriene er:

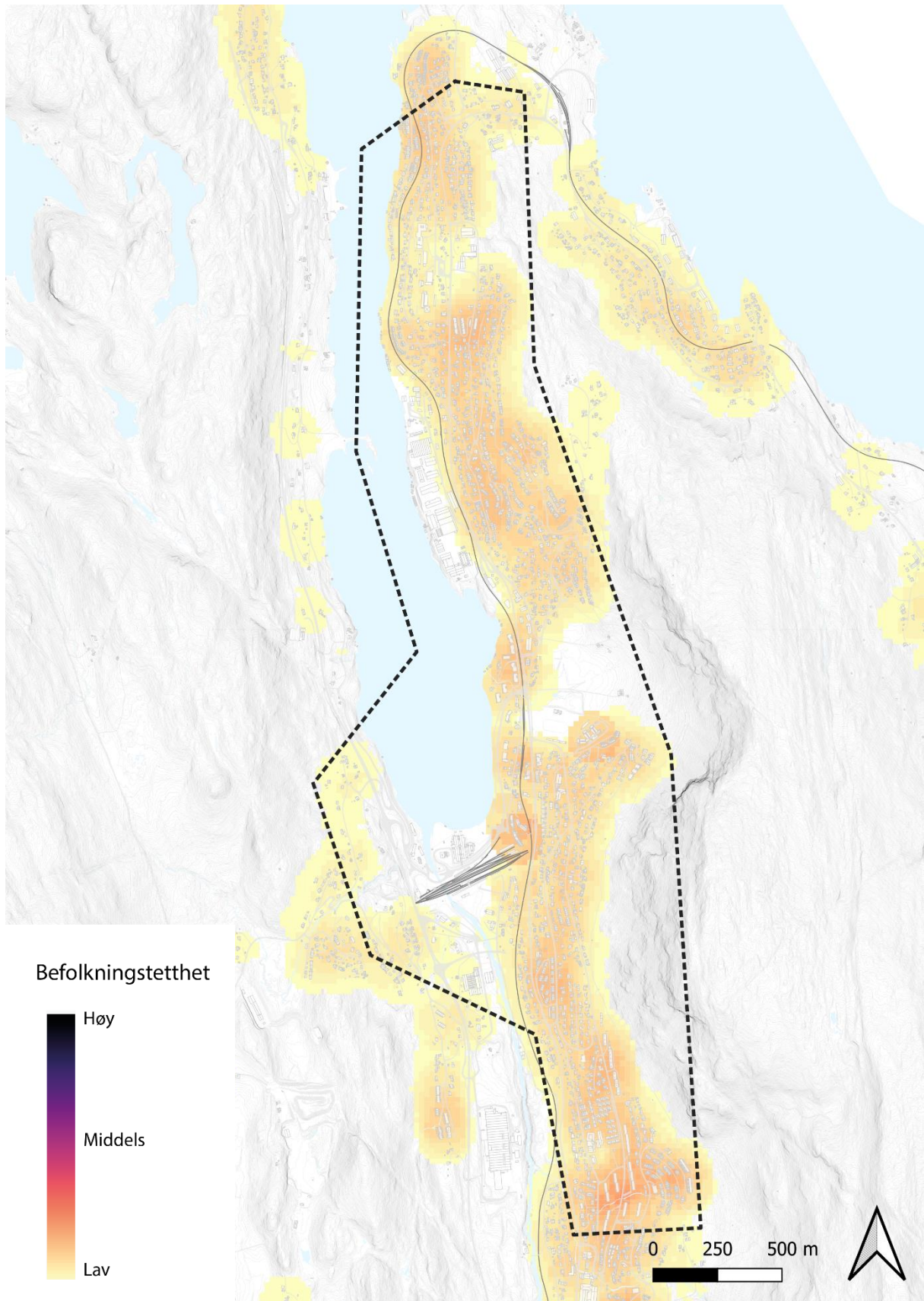
- A) Universelt utformede forbindelser for gående (UU-forbindelser)
- B) Avstandsreduksjon
- C) Kobling mellom målpunkt og et stort antall innbyggere
- D) Grad av oppgradering/forbedring

Mulige gjennomføringsmodeller kan være:

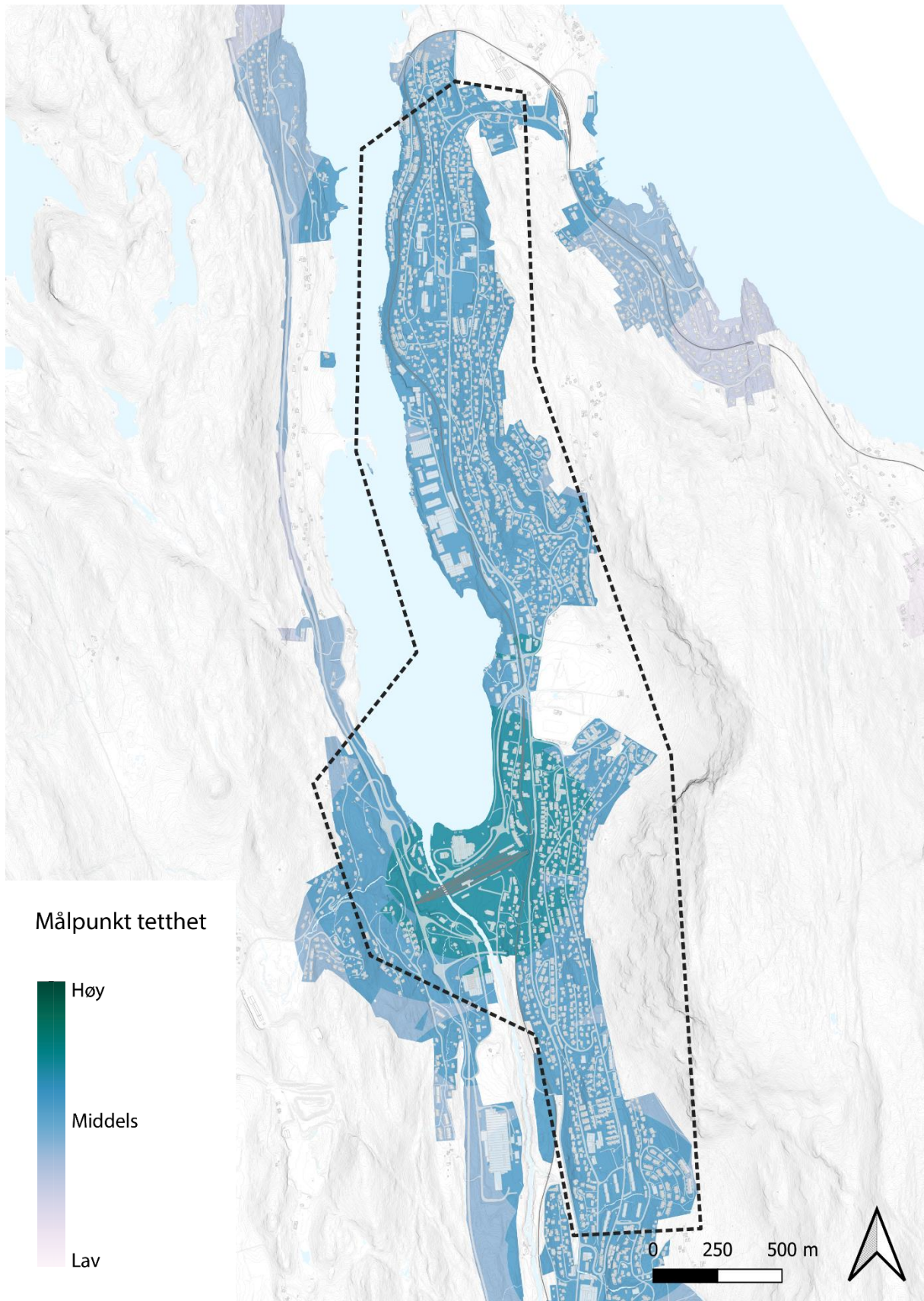
- A) Gatebruksplan eller regulering av sentrale offentlig gateareal.
- B) Reguleringsplan for oppgradering av lenker.
- C) Regulering av manglende lenker på privat grunn og eksisterende lenker på privat grunn der det ikke er mulig å komme frem til avtale.
- D) Opprustning og etablering av nye lenker uten reguleringsplan der det er mulig å få til avtale med private grunneiere eller der det offentlige eier grunnen.
- E) Offentlig-privat samarbeid i forbindelse med private utbyggingsinitiativer der stedsanalyse/byromsanbefaling før prosjektet viser sammenfallenhet med anbefalte tiltak i dette arbeidet.



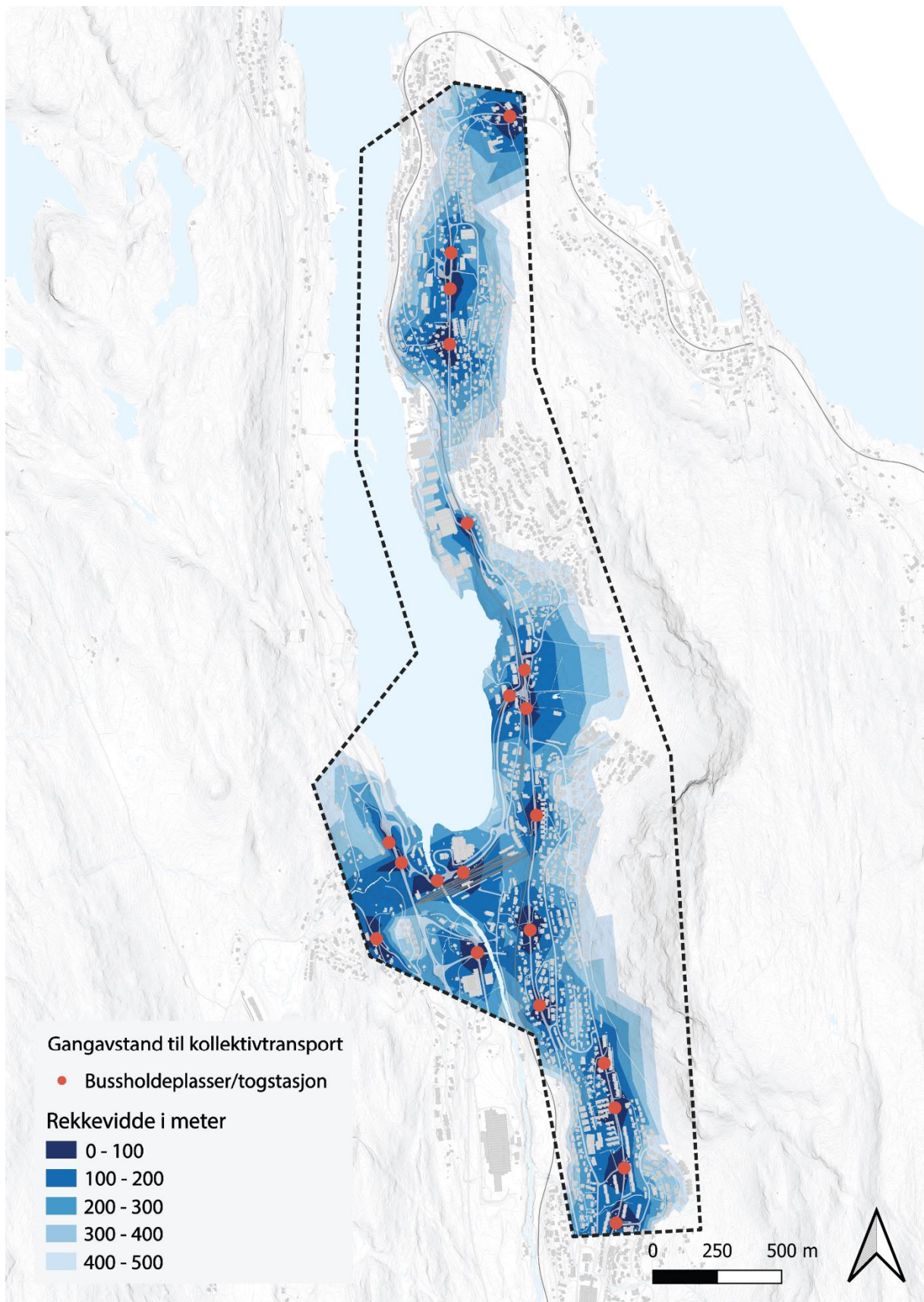
Figur 3: Kart med UU-forbindelser.



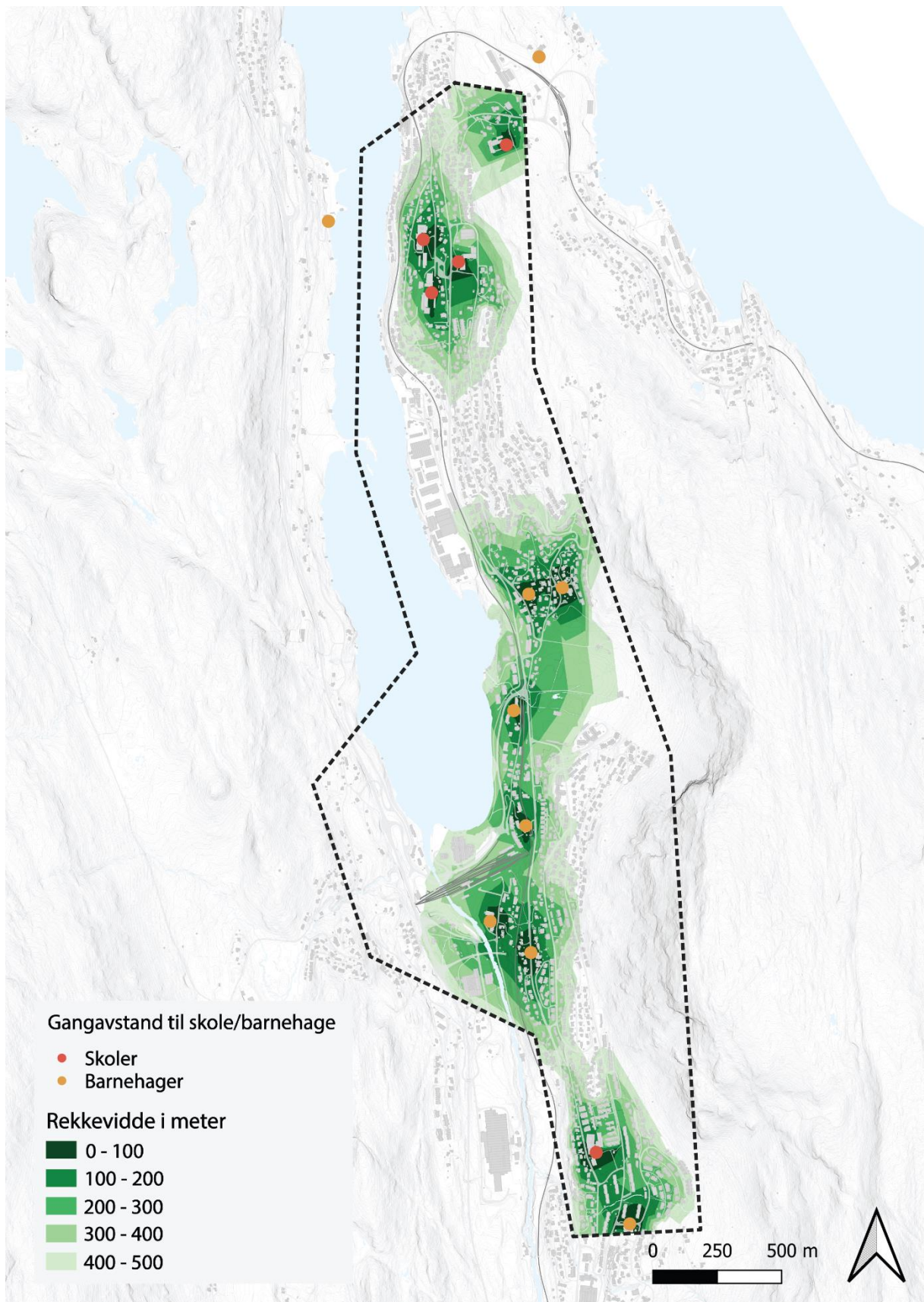
Figur 4: Kartanalyse av befolkningstettheten i området.



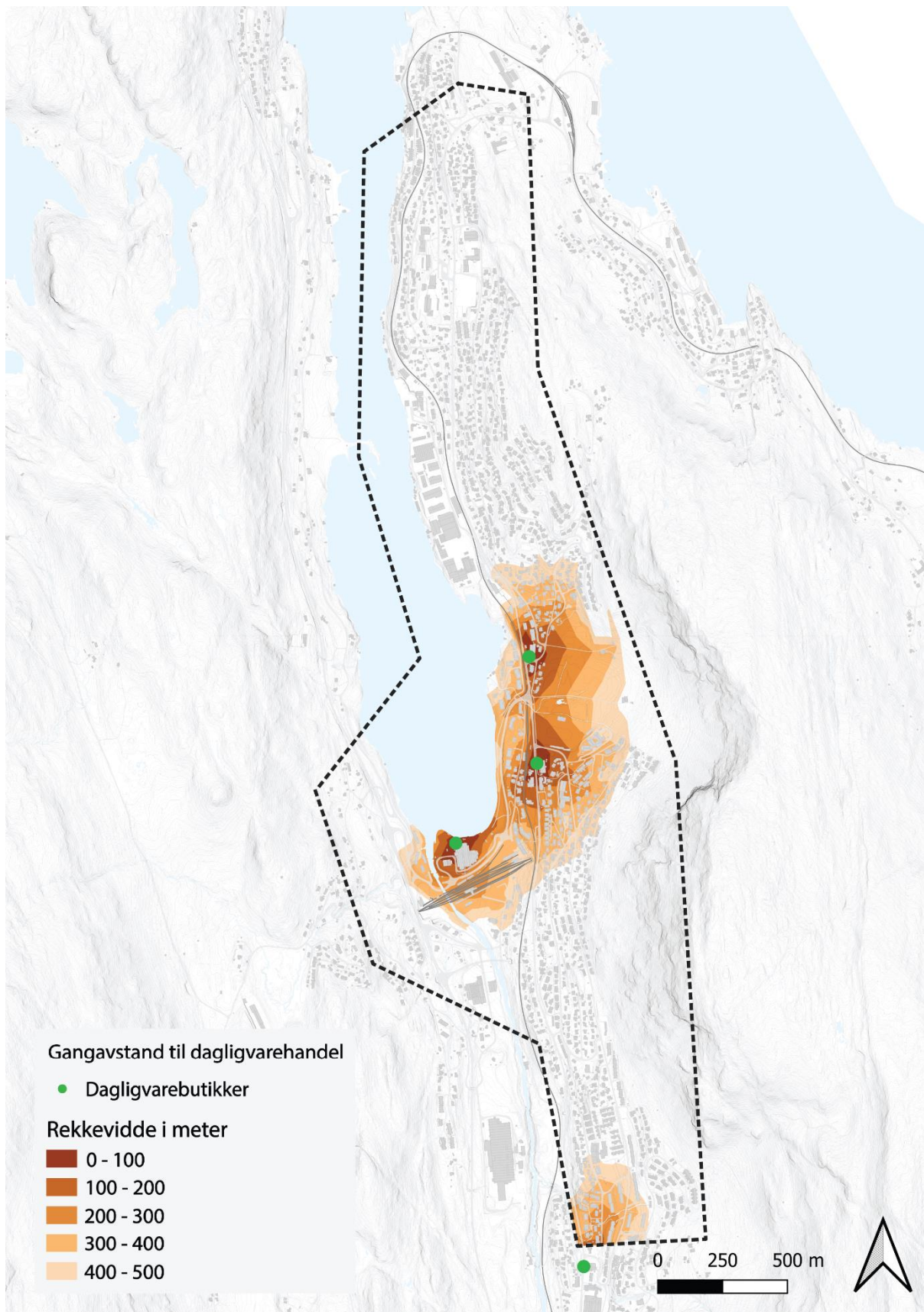
Figur 5: Kartanalyse av målpunkttettheten i området.



Figur 6: Gangavstand til kollektivtransport.



Figur 7: Gangavstand til skoler og barnehager.



Figur 8: Gangavstand til dagligvarehandel.

Beskrivelse av området

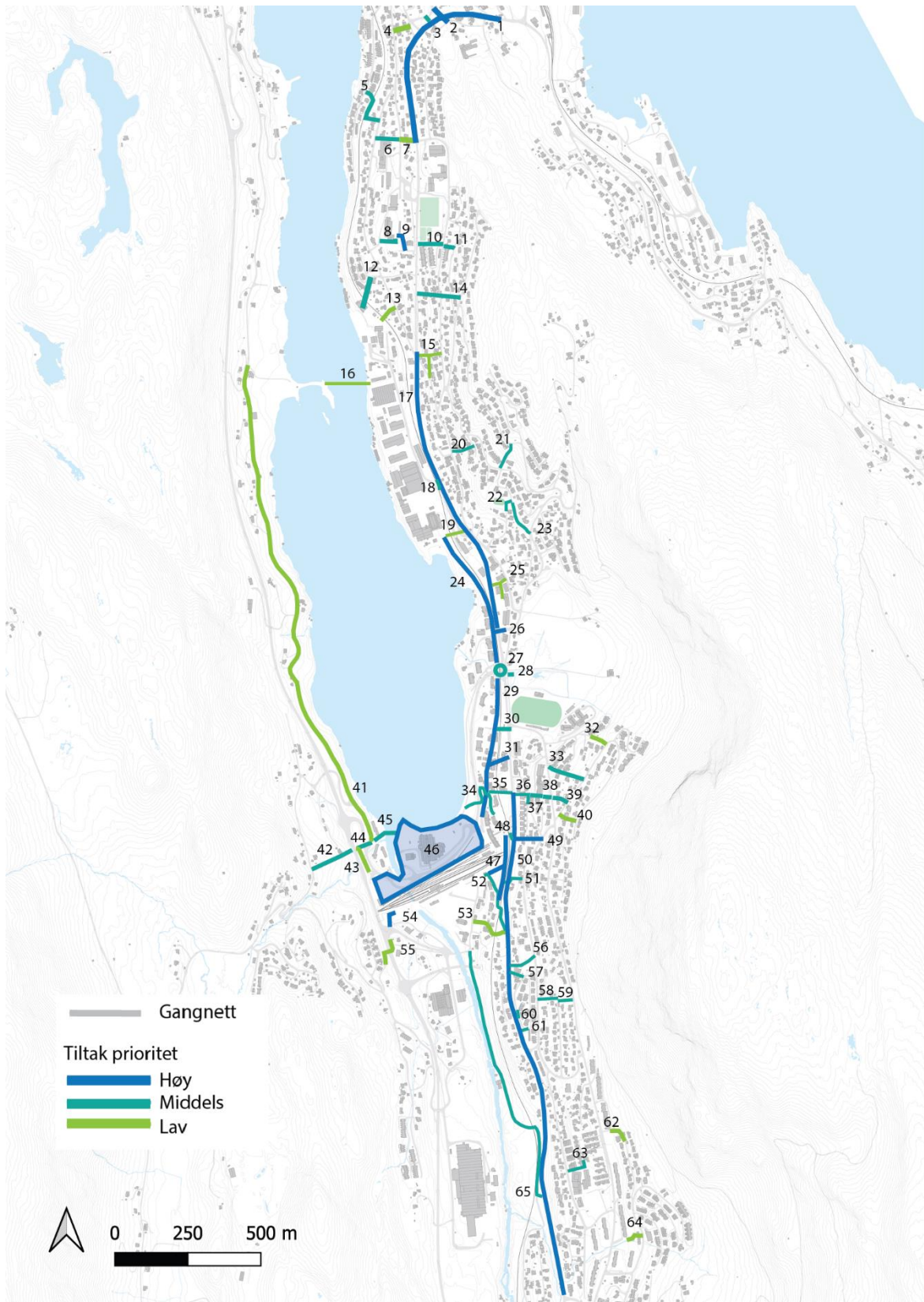
Bydelssenteret Indre Arna ligger i Arna bydel, som strekker seg fra Åsane i nord til Fana i sør. Indre Arna ligger innerst i Arnavågen mellom Ådnanipa i øst, og Borga og Varegga i vest. Området preges av kommunikasjon, næring og boligfelt. I bydelssenteret ligger sentrale samferdselsfunksjoner som jernbanestasjon og bussterminal, og E16 krysser dalen i en viadukt. Øyrane torg er et sentralt målpunkt med flere butikker rett nord for Arna stasjon. Bebyggelsen i Indre Arna er stort sett funksjonsdelt, med boligområder bestående av primært eneboliger som strekker seg både mot nord og sør fra sentrumsområdet. Generelt er tilgangen til sjøen begrenset av privatisering, Vossabanen og bratte skråninger. Både offentlige funksjoner som skoler og idrettsanlegg ligger stort sett i klynger spredt utenfor sentrumsområdet. På Storanaset er det et større homogent område satt av til næring.

Arbeidsområdet strekker seg fra Garnes i nord mot Arnatveit i sør. Bydelssenteret i Indre Arna er identifisert som sentrums-kjerne i KPA 2018, med byfortettingssone rundt. Bosetningen i Indre Arna kan spores tilbake til jernalderen, men vokste for alvor frem etter at Arna kirke ble tatt i bruk og Vossabanen åpnet i henholdsvis 1865 og 1883. Senere vokste Indre Arna på nytt gjennom boligbygging på 60-tallet etter at jernbanetunnelen gjennom Ulriken åpnet. I dag bor om lag 13 000 mennesker i Arna.

Ettersom Indre Arna strekker seg langs foten av Ådnanipa, har området store terrengforskjeller. Dette gir store høydeforskjeller mellom gatene, og kun stedvis tilbys fortau. Enkelte steder er det etablert gjennomgående tverrforbindelser som binder gatene sammen, men området er i stor grad preget av bilavhengig boligutvikling og lite tilrettelegging for gående. Den gamle Vossabanen strekker seg langs dalen, og fungerer til dels som barriere og til dels som korridor for gående. Selv om banen fortsatt brukes i en begrenset tid i sommerhalvåret, er det likevel utbredt bruk av traseen ettersom det flere steder ikke finnes et godt alternativ for gående. Vossabanen inngår i dag i et kulturmiljø av nasjonal betydning, og er angitt med hensynssone i KPA2018.

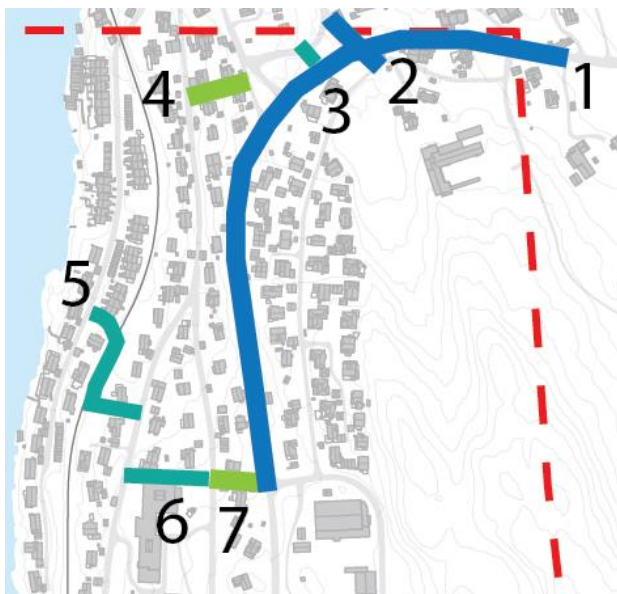
Alle tiltak

Tiltakskart for gange i Indre Arna.



Tiltak 1

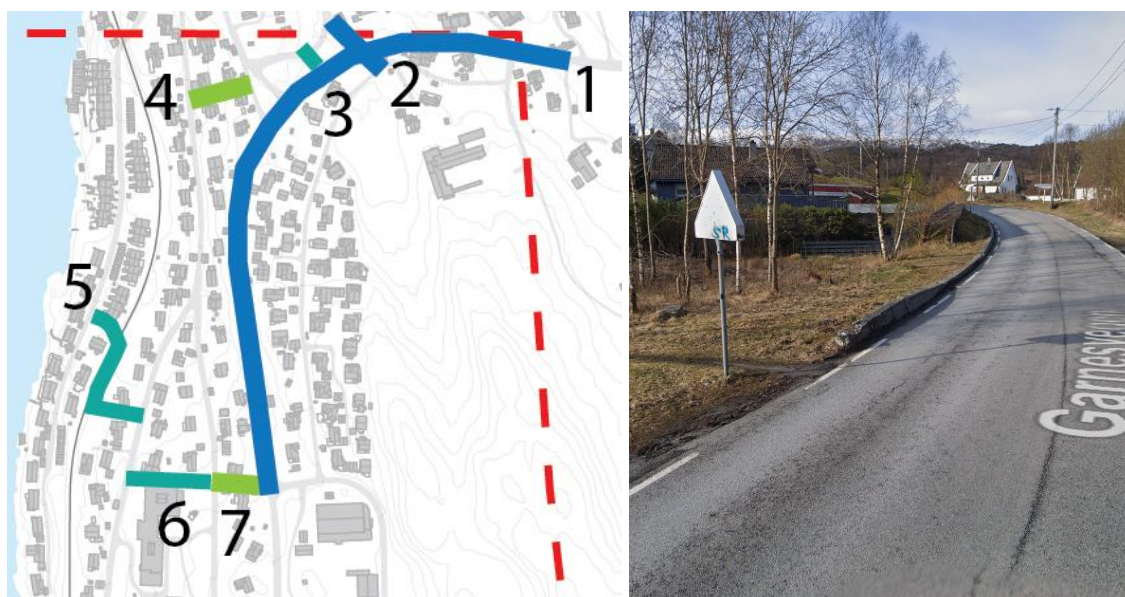
Etablere tilbud for gående i Garnesvegen.



Beskrivelse	Eierforhold	Planstatus	Vurdering	Prioritering
<p>Smal vei, lite/tidvis ingen tilrettelegging for gående i Garnesveien mellom Bjørnarhallen og Tunesvegen/Garnes</p> <p>Registrert som skolevei i barnetråkk.</p> <p>Helningsgrad: 2-6%</p> <p>Lengde: 765 m.</p> <p>ÅDT: 2100 (2020)</p>	<p>Gnr/bnr: 284/530</p> <p>Vestland fylkeskommune</p> <p>Veiforvalter: Vestland fylkeskommune</p>	<p>Plan 63560000</p> <p>Planforslag FV276</p> <p>Garnesvegen</p>	<p>Garnesveien bør oppgraderes med tilrettelegging for gående. Garnesveien er hovedvei gjennom området og brukes som skolevei. Gangtilbudet bør opparbeides med min. 2 m. bredde og trillevennlig dekke. Rekkverk og belysning skal vurderes. Forbindelsen skal opparbeides mest mulig universelt utformet.</p>	<p>Store deler av Garnesveien har potensiale til å bli en del av UU-nettverket. Tiltaket gir generell avstandsreduksjon for gående og kan bli en viktig trasé for gående. Veien er registrert som skolevei i Barnetråkk. Området har lav målpunktetthet og lav befolkningstetthet. Hovedvei gjennom området, så tiltaket prioriteres derfor høyt.</p>

Tiltak 2

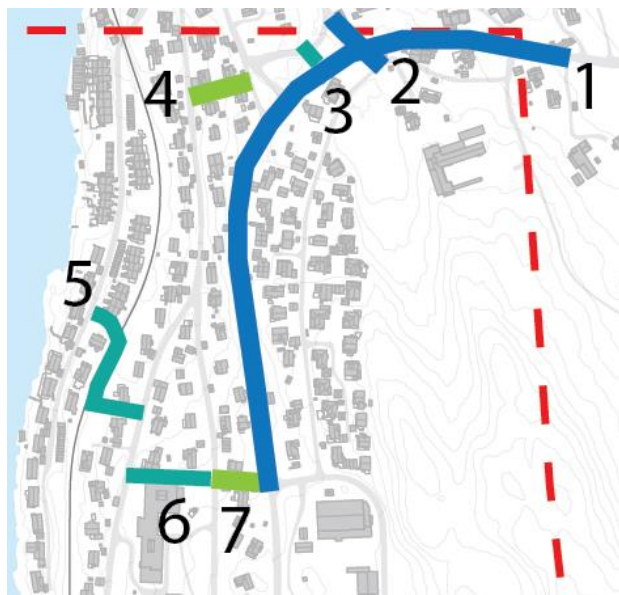
Oppgradere gangtilbud over Garnesveien ved Garnestangen X Garnesstølen



Beskrivelse	Eierforhold	Planstatus	Vurdering	Prioritering
<p>Krysset mangler et formelt forgjengerfelt over Garnesveien. Tilkomst til Garnesvegen fra Garnesstølen er godt brukt sti. Gangvei videre mot Garnestangen oppleves slitt og bratt. Gangvei er sperret med barrierer i dag.</p> <p>Registrert som skolevei i barnetråkk.</p> <p>Helningsgrad: Lengde: 8 m. ÅDT: 1500 (2020, Garnesvegen)</p>	<p>Gnr/bnr: 284/530 Vestland fylkeskommune</p> <p>Veiforvalter: Vestland fylkeskommune</p>	<p>Plan 63560000 Planforslag</p>	<p>Gangveien fra Garnestangen bør oppgraderes med min. 2 m. bredde og trillevennlig dekke. Rekkverk og belysning skal vurderes. Det bør etableres en fotgjengerovergang over Garnesvegen for å gi et tilbud til gående. Forbindelsen skal opparbeides mest mulig universelt utformet.</p>	<p>Forbindelsen kan bli en del av UU-nettverket. Det eksisterer ikke tilbud i dag, tiltaket gir stor avstandsreduksjon for gående. Området har middels målpunktetthet og lav befolkningstetthet. Forbindelsen er registrert som skolevei i barnetråkk og tiltaket prioriteres derfor høyt.</p>

Tiltak 3

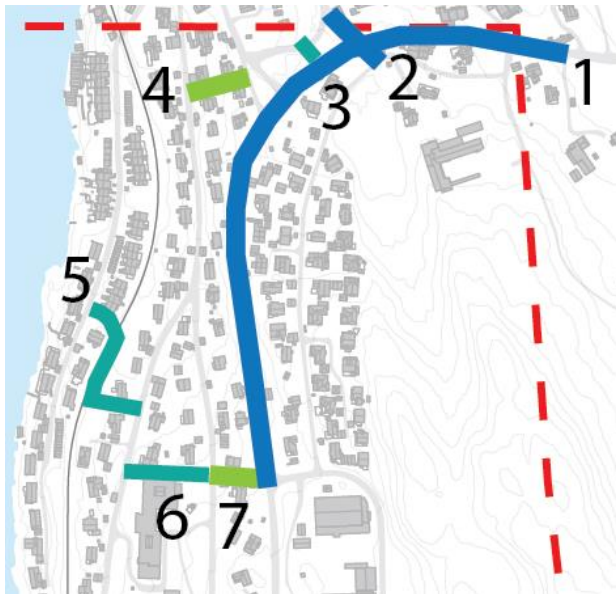
Oppgradere gangvei mellom Garnesvegen og Garnestangen



Beskrivelse	Eierforhold	Planstatus	Vurdering	Prioritering
<p>Eksisterende sti fra Garnesstølen til Garnestangen. Også tegn til sti langs Garnesvegen. Forbindelsen krysser Garnesvegen, og kryssingen bør formaliseres eller flyttes.</p> <p>Registrert som skolevei i barnetråkk.</p> <p>Helningsgrad: Lengde: 45 m. ÅDT: 1500 (2020, Garnesvegen)</p>	<p>Gnr/bnr: 284/57 284/237 Privat eiendom</p> <p>284/530 Vestland fylkeskommune</p> <p>Veiforvalter: Vestland fylkeskommune</p>	<p>Plan 63560000 Planforslag</p>	<p>Gangveien bør oppgraderes med min. 2 m. bredde og trillevennlig dekke. Belysning og rekkverk skal vurderes. Forbindelsen skal opparbeides mest mulig universelt utformet. Dersom krysset ikke etableres bør stien fra Garnestangen til Garnesvegen prioriteres og knyttes til forbindelse lengre vest.</p> <p>Forbindelse reduserer avstand med 60% fra 70 til 27 m.</p>	<p>Forbindelsen er ikke en del av UU-nettverket, men kan bli det. Tiltaket gir middels avstandsreduksjon for gående, og bidrar til økt attraktivitet. Området har middels målpunkttetthet og lav befolkningstetthet, og tiltaket prioriteres derfor middels.</p>

Tiltak 4

Oppgradere gangvei mellom Vestlivegen og Garnestangen



Beskrivelse	Eierforhold	Planstatus	Vurdering	Prioritering
<p>Etablert trapp med behov for vedlikehold. Forbindelsen er registret som mørk i barnetråkk.</p> <p>Registrert som skolevei i barnetråkk.</p> <p>Helningsgrad: 24,9%</p> <p>Lengde: 60 m.</p> <p>ÅDT:</p>	<p>Gnr/bnr: 284/77</p> <p>Offentlig kommunal eiendom</p> <p>Veiforvalter: Bergen kommune</p>	<p>Plan 63560000</p> <p>Planforslag</p>	<p>Rekkverk og belysning skal vurderes. Forbindelsen skal opparbeides mest mulig universelt utformet.</p> <p>Forbindelse reduserer avstand med 76% fra 230 til 55 m.</p>	<p>Forbindelsen er ikke en del av UU-nettverket. Tiltaket gir stor avstandsreduksjon for gående, og bidrar til økt attraktivitet. Området har middels målpunkttetthet og lav befolkningstetthet. Forbindelsen er i OK stand og tiltaket prioriteres derfor lavt.</p>

Tiltak 5

Oppgradere gangvei mellom Kjelånæ og Vestlivegen



Beskrivelse	Eierforhold	Planstatus	Vurdering	Prioritering
<p>Etablert gangvei med behov for generell vedlikehold. Forbindelsen er registret som mørk i barnetråkk.</p> <p>Registrert som skolevei i barnetråkk.</p> <p>Helningsgrad: ca. 12% Lengde: 160 m.</p>	<p>Gnr/bnr: 284/464 Offentlig kommunal eiendom</p> <p>Veiforvalter: Bergen kommune</p>	<p>Plan 3010000 Eldre plan Ikrafttredelsesdat o 21.09.1973 Formål: Offentlig gangvei</p>	<p>Gangveien bør oppgraderes med min. 2 m. bredde og trillevennlig dekke. Rekkverk og belysning skal vurderes. Forbindelsen skal opparbeides mest mulig universelt utformet.</p> <p>Forbindelse reduserer avstand med 82% fra 905 til 160 m.</p>	<p>Forbindelsen er ikke en del av UU-nettverket. Tiltaket gir stor avstandsreduksjon for gående. Området har middels målpunktetthet og lav befolkningstetthet, men er en av få kryssepunkt under jernbanen. Tiltaket prioriteres derfor middels.</p>

Tiltak 6

Oppgradere gangvei mellom Vestlivegen og Kjelåvegen, nord for Arna vgs.



Beskrivelse	Eierforhold	Planstatus	Vurdering	Prioritering
<p>Til dels opparbeidet forbindelse. Forbindelsen er kun gruslagt halve strekket. Viser tegn til bruk i enden mot trappa i vest.</p> <p>Registrert som skolevei i barnetråkk.</p> <p>Helningsgrad: Ukjent Lengde: 80 m.</p>	<p>Gnr/bnr: 284/207 VLFK</p> <p>Veiforvalter: Ukjent</p>	<p>Plan 65940000 Vedtatt plan Ikrafttredelsesdat o 16.06.2021 Formål: Offentlig formål/skole</p>	<p>Gangveien bør oppgraderes med min. 2 m. bredde og trillevennlig dekke. Rekkverk og belysning skal vurderes. Forbindelsen skal opparbeides mest mulig universelt utformet.</p> <p>Forbindelse reduserer avstand med 68% fra 248 til 78 m.</p>	<p>Forbindelsen vil trolig ikke bli en del av UU-nettverket, men er registrert som skolevei. Tiltaket gir stor avstandsreduksjon for gående, og bidrar til økt attraktivitet rundt en skole. Området har middels målpunkttetthet og lav befolkningstetthet, og tiltaket prioriteres derfor middels.</p>

Tiltak 7

Etablere gangvei mellom Kjelåvegen og Garnesvegen



Beskrivelse	Eierforhold	Planstatus	Vurdering	Prioritering
<p>Mulig tverrforbindelse i nærheten av skole. Forbindelse kan skape en sammenhengende kobling ved å knyttes til eksisterende forbindelse i vest</p> <p>Helningsgrad: 16% Lengde: 50 m. ÅDT: 2100 (2020, Garnesvegen)</p>	<p>Gnr/bnr: 284/145 Privat eiendom</p> <p>Veiforvalter: Ukjent</p>	<p>Plan 63560000 Planforslag</p>	<p>Gangveien bør oppgraderes med min. 2 m. bredde og trillevennlig dekke. Rekkverk og belysning skal vurderes. Forbindelsen skal opparbeides mest mulig universelt utformet. Bør diskuteres om forbindelsen bør etableres for å møte forbindelsen i vest eller krysset i øst.</p> <p>Forbindelse reduserer avstand med 88% fra 427 til 50 m.</p>	<p>Forbindelsen vil trolig ikke bli en del av UU-nettverket. Tiltaket gir stor avstandsreduksjon for gående, men er i nærheten av neste mulige forbindelse. Området har middels målpunkttetthet og lav befolkningstetthet, og tiltaket prioriteres derfor lavt.</p>

Tiltak 8

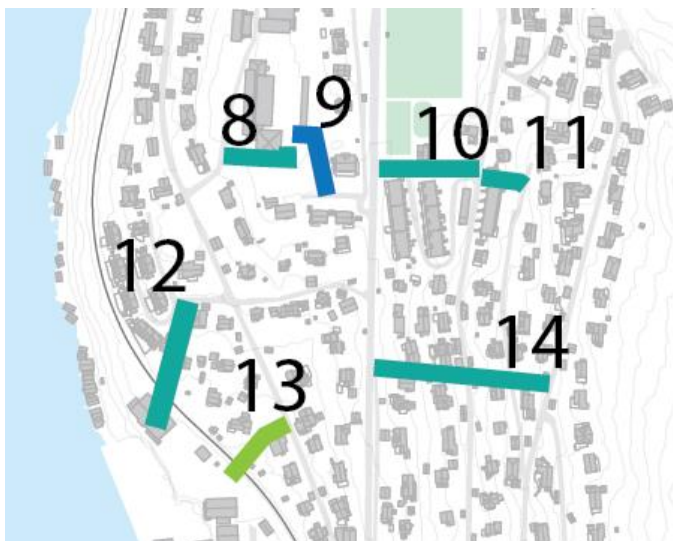
Etablere ny forbindelse mellom Vestlivegen og Garnesveien sør for Garnes ungdomsskole



Beskrivelse	Eierforhold	Planstatus	Vurdering	Prioritering
<p>Mangler formalisert forbindelse mellom gatene i dag. Finnes i dag en bred sti på berg.</p> <p>Helningsgrad: Ukjent Lengde: 70 m.</p>	<p>Gnr/bnr: 286/286 Offentlig kommunal eiendom</p> <p>Veiforvalter: Ukjent</p>	<p>Plan 65940000 Vedtatt plan Ikrafttredelsesdat o 16.06.2021 Formål: Offentlig formål/skole</p> <p>Plan 63560000 Planforslag</p>	<p>Det bør etableres en forbindelse med min. 2 m. bredde og trillevennlig dekke. Rekkverk og belysning skal vurderes. Forbindelsen skal opparbeides mest mulig universelt utformet. Ny forbindelse kan ivareta den eksisterende stien ved å legges i bue. Dette vil også redusere helning.</p>	<p>Forbindelsen vil trolig ikke bli en del av UU-nettverket. Tiltaket gir stor avstandsreduksjon mellom Vestlivegen og Garnesvegen i kombinasjon med tiltak 9 og bidrar til økt attraktivitet nær skolen. Området har middels målpunkttetthet og lav befolkningstetthet, og tiltaket prioriteres derfor middels.</p>

Tiltak 9

Oppgradere gangvei mellom Garnesveien og skole



Beskrivelse	Eierforhold	Planstatus	Vurdering	Prioritering
<p>Godt etablert smal sti mellom Garnes ungdomsskole og Garnesveien tyder på behov for en gangvei.</p> <p>Helningsgrad: 10,7% Lengde: 70 m. ÅDT:</p>	<p>Gnr/bnr: 286/286 Offentlig kommunal eiendom</p> <p>Veiforvalter: Ukjent</p>	<p>Plan 65940000 Vedtatt plan Ikrafttredelsesdat o 16.06.2021 Formål: Offentlig formål/skole</p> <p>Plan 63560000 Planforslag</p>	<p>Gangveien bør oppgraderes med min. 2 m. bredde og trillevennlig dekke. Rekkverk og belysning skal vurderes. Forbindelsen skal opparbeides mest mulig universelt utformet.</p> <p>Forbindelse reduserer avstand med 80% fra 343 til 70 m.</p>	<p>Forbindelsen vil trolig ikke bli en del av UU-nettverket. Tiltaket gir stor avstandsreduksjon til skolen og mellom Vestlivegen og Garnesvegen i kombinasjon med tiltak 8 og bidrar til økt attraktivitet nær skolen. Området har middels målpunkttetthet og lav befolkningstetthet, og tiltaket prioriteres derfor høy.</p>

Tiltak 10

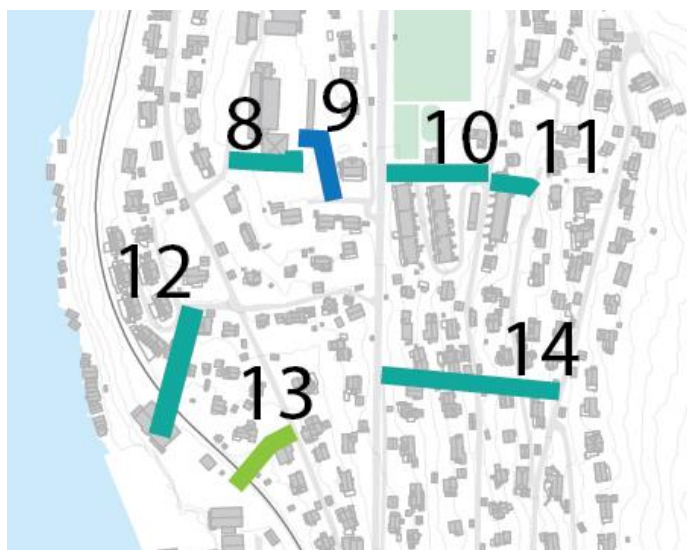
Oppgradere gangvei mellom Garnesveien og Øvre Seimsmark



Beskrivelse	Eierforhold	Planstatus	Vurdering	Prioritering
<p>Nettverk av flere etablerte stier i bratt skråning. Store steiner og mye røtter gir dårlig fremkommelighet</p> <p>Registrert som skolevei i barnetråkk.</p> <p>Helningsgrad: 19,5%</p> <p>Lengde: 85 m.</p> <p>ÅDT: 3100 (2020, Garnesvegen)</p>	<p>Gnr/bnr: 286/212 286/557</p> <p>Offentlig kommunal eiendom</p> <p>Veiforvalter: Ukjent</p>	<p>Plan 63560000</p> <p>Planforslag</p>	<p>Gangveien bør oppgraderes med min. 2 m. bredde, trolig i form av trapp. Rekkverk og belysning skal vurderes. Forbindelsen skal opparbeides mest mulig universelt utformet.</p> <p>Forbindelse reduserer avstand med 80% fra 425 til 85 m.</p>	<p>Forbindelsen vil ikke bli en del av UU-nettverket. Tiltaket gir stor avstandsreduksjon for gående, og gir bedre fremkommelighet. Området har middels målpunkttetthet og lav befolkningstetthet, og tiltaket prioriteres derfor middels.</p>

Tiltak 11

Oppgradere sti til gangvei



Beskrivelse	Eierforhold	Planstatus	Vurdering	Prioritering
<p>Opparbeidet sti delvis med naturstein mellom Øvre Seimsmark og Seimslia. Skiltet med ingen gjennomgang.</p> <p>Registrert som skolevei i barnetråkk.</p> <p>Helningsgrad: Ukjent Lengde: 55 m. ÅDT:</p>	<p>Gnr/bnr: 286/115 Privat eiendom</p> <p>Veiforvalter: Ukjent</p>	<p>Plan 45700001 Vedtatt plan. Ikrafttredelsesdat o 29.01.1987</p>	<p>Gangveien bør oppgraderes med min. 2 m. bredde og trillevennlig dekke. Rekkverk og belysning skal vurderes. Forbindelsen skal opparbeides mest mulig universelt utformet.</p> <p>Forbindelse reduserer avstand med 80% fra 270 til 55 m.</p>	<p>Forbindelsen er ikke en del av UU-nettverket, men registrert som skolevei i barnetråkk. Tiltaket gir stor avstandsreduksjon for gående, og er i varierende stand. Området har middels målpunktetthet og lav befolkningstetthet, og tiltaket prioriteres derfor middels.</p>

Tiltak 12

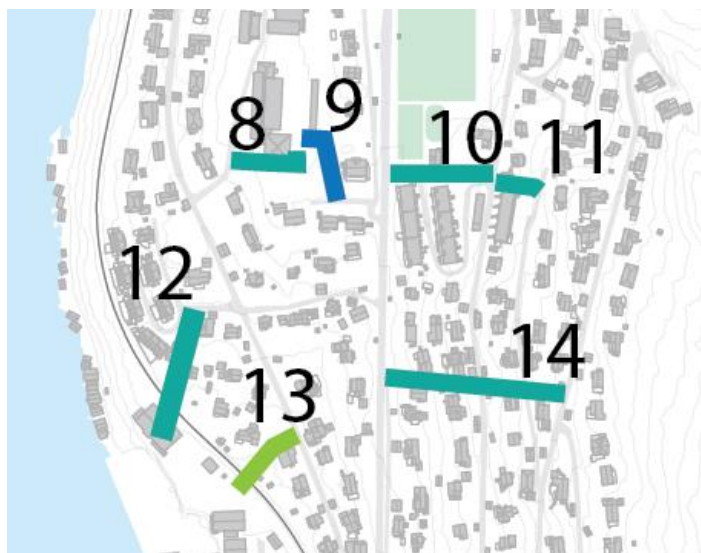
Etablere gangvei/bro over Vossebanen mellom Vestlivegen og Grønskeret/Storaneset



Beskrivelse	Eierforhold	Planstatus	Vurdering	Prioritering
Mangler forbindelse over Vossebanen i dag. Potensiale for å etablere ny kobling/bro over Vossebanen. Forbindelsen fantes tidligere.	Gnr/bnr: 286/7 286/412 Privat eiendom 286/5 Offentlig kommunal eiendom	Plan 6220000 Eldre reguleringsplan Ikrafttredelsesdat o 29.04.85 Formål: Gangvei	Det bør etableres ny forbindelse over Vossebanen mellom Storaneset og boligfelt i nord. Forbindelsen skal opparbeides mest mulig universelt utformet. Forbindelsen vil bli viktig med fremtidig transformasjon av Storaneset.	Forbindelsen vil trolig ikke bli en del av UU-nettverket. Tiltaket vil gi stor avstandsreduksjon for gående og kan bli en viktig forbindelse ved transformasjon av Storaneset. Området har middels målpunkttetthet og lav befolkningstetthet. Tiltaket prioriteres middels .
Helningsgrad: ukjent. Lengde: 45 m.	286/563 Bane Nor Veiforvalter: Privat			

Tiltak 13

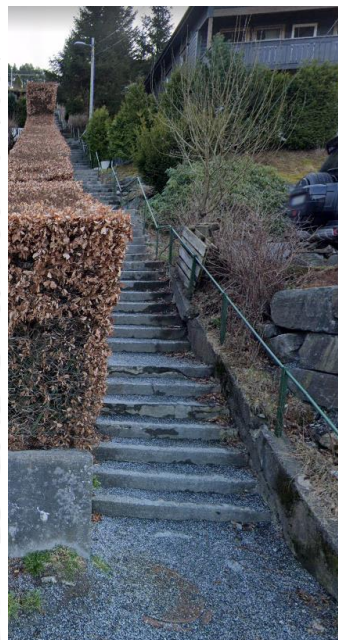
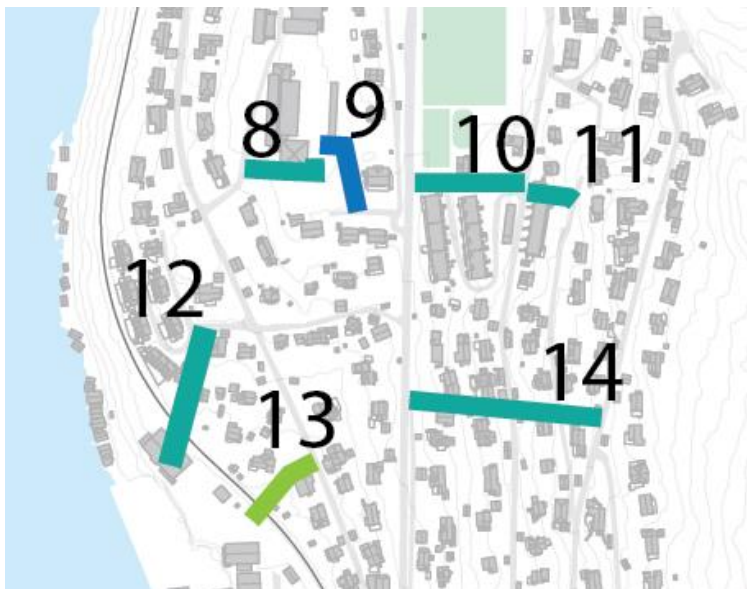
Eksisterende undergang mellom Storaneset nord og Vestlivegen.



Beskrivelse	Eierforhold	Planstatus	Vurdering	Prioritering
<p>Eksisterende forbindelse under jernbanen fra Storaneset til Vestlivegen. Det er i dag få krysninger av Vossabanen. Lav høyde, vanskelig å bruke i dag.</p> <p>Helningsgrad: Ukjent Lengde: 65 m.</p>	<p>Gnr/bnr: 286/5 Offentlig kommunal eiendom</p> <p>286/563 Bane nor</p> <p>286/174 286/169 Privat eiendom</p> <p>Veiforvalter: Ukjent</p>	<p>Plan 6220000 Eldre reguleringsplan Ikrafttredelsesdat o 29.04.85 Formål: Boliger/jernbane</p>	<p>Gangveien bør oppgraderes med min. 2 m. bredde der det er mulig og trillevennlig dekke. Rekkverk og belysning skal vurderes.</p> <p>Forbindelsen skal opparbeides mest mulig universelt utformet. Forbindelsen vil bli viktig ved fremtidig transformasjon</p> <p>Forbindelse reduserer avstand med 82 % fra 255 til 1,45 km.</p>	<p>Forbindelsen kan kanskje bli en del av UU-nettverket. Tiltaket vil gi stor avstandsreduksjon for gående, og er i dag ikke i bruk.</p> <p>Forbindelsen vil være viktig ved transformasjon av Storaneset. Området har middels målpunkttetthet og lav befolkningstetthet, og tiltaket prioriteres derfor lavt.</p>

Tiltak 14

Oppgraderer gangvei mellom Garnesveien og Seimsheia



Beskrivelse	Eierforhold	Planstatus	Vurdering	Prioritering
Etablert gangvei med trapper har behov for vedlikehold.	Gnr/bnr: 286/2 286/204 Privat eiendom	Plan 63560000 Planforslag	Gangveien bør oppgraderes med min. 2 m. bredde og uniformt dekke. Rekkverk og belysning skal vurderes. Forbindelsen skal opparbeides mest mulig universelt utformet.	Forbindelsen er ikke en del av UU-nettverket, men gir stor avstandsreduksjon for gående, og er en viktig sammenhengende forbindelse. Området har middels målpunkttetthet og lav befolkningstetthet, og tiltaket prioriteres derfor middels .
Registrert som skolevei i barnetråkk.	Veiforvalter: Bergen kommune			
Helningsgrad: 32% Lengde: 150 m. ÅDT:				

Tiltak 15

Oppgradere gangvei mellom Garnesvegen, Seimskleiva og Øvre Seimsmark



Beskrivelse	Eierforhold	Planstatus	Vurdering	Prioritering
<p>Etablere ny forbindelse/ tverrforbindelse. Eksisterende privat tilkomst fra Seimskleiva og nordover kan knyttes på.</p> <p>Helningsgrad: Ukjent Lengde: 200 m. ÅDT:</p>	<p>Gnr/bnr: 286/55 286/105 286/133 286/176 Privat eiendom</p> <p>Veiforvalter: Ukjent</p> <p>Én uregistrert eiendom.</p>	<p>Plan 63560000 Planforslag</p>	<p>Gangveien bør oppgraderes med min. 2 m. bredde og trillevennlig dekke hvor mulig. Rekkverk og belysning skal vurderes. Forbindelsen skal opparbeides mest mulig universelt utformet. Den øst/vest-gående forbindelsen kan ligge ulike steder, men bør treffe Garnesvegen ved 286/132.</p> <p>Forbindelse reduserer avstand med 81% fra 436 til 80 m (øst til vest) eller 60 % fra 344 til 135m (øst til sør)</p>	<p>Forbindelsen vil trolig ikke bli en del av UU-nettverket. Tiltaket gir stor avstandsreduksjon for gående. Området har middels målpunktetthet og lav befolkningstetthet, og tiltaket prioriteres derfor lavt.</p>

Tiltak 16

Etablere gangvei mellom Holmen og Storanaset



Beskrivelse	Eierforhold	Planstatus	Vurdering	Prioritering
<p>Mangler kobling mellom Ytre Arna-vegen/Holmen og Storanaset.</p> <p>Helningsgrad: Ukjent Lengde: 150 m.</p>	<p>Gnr/bnr: 302/84 286/5 Offentlig kommunal eiendom</p> <p>286/302 Privat eiendom</p> <p>Veiforvalter:</p>	<p>Plan 6220000 Vedtatt plan. Ikrafttredelsesdat o 29.04.1985</p>	<p>Det bør etableres en bro her mellom Holmen og Storanaset. Forbindelsen kan bidra til en helhetlig rundtur langs vågen. Tiltaket vil kunne gi stor avstandsreduksjon mellom flere målpunkter.</p>	<p>Forbindelsen er ikke en del av UU-nettverket. Tiltaket kan gi stor avstandsreduksjon, men vil være viktigst som en lenke i rundturen langs vågen. Området har middels målpunkttetthet og lav befolkningstetthet, og tiltaket prioriteres derfor lavt.</p>

Tiltak 17

Etablere fortau i Garnesveien mellom Seimskleiva og Bommane



Beskrivelse	Eierforhold	Planstatus	Vurdering	Prioritering
<p>Smal vei, høy trafikkmengde. Garnesveien mangler tilrettelegging for gående mellom Seimsvegen/Bommane og Seimskleiva/Vestlivegen.</p> <p>Registrert som skolevei i Barnetråkk</p> <p>Helningsgrad: 4 % Lengde: 1 km. ÅDT: 4700 (2020)</p>	<p>Gnr/bnr: 286/692 Offentlig fylkeskommuna l eiendom</p> <p>Veiforvalter: Vestland fylkeskommune</p>	<p>Plan 63560000 Planforslag FV276 Garnesvegen</p> <p>Plan 63130000 Planlegging igangsatt Indre Arna områderegulering</p>	<p>Garnesveien bør oppgraderes med tilrettelegging for gående. Garnesveien er hovedvei gjennom området og brukes som skolevei. Gangtilbudet bør opparbeides med tosidige fortau, min. 2 m. bredde og trillevennlig dekke. Rekkverk og belysning skal vurderes. Forbindelsen skal opparbeides mest mulig universelt utformet.</p>	<p>Forbindelsen kan bli en del av UU-nettverket. Tiltaket vil gi avstandsreduksjon for gående og bidrar til økt attraktivitet og trafiksikkerhet for gående. Området har middels målpunktetthet og lav befolkningstetthet. Garnesveien er hovedvei gjennom området og tiltaket prioriteres derfor høyt.</p>

Tiltak 18

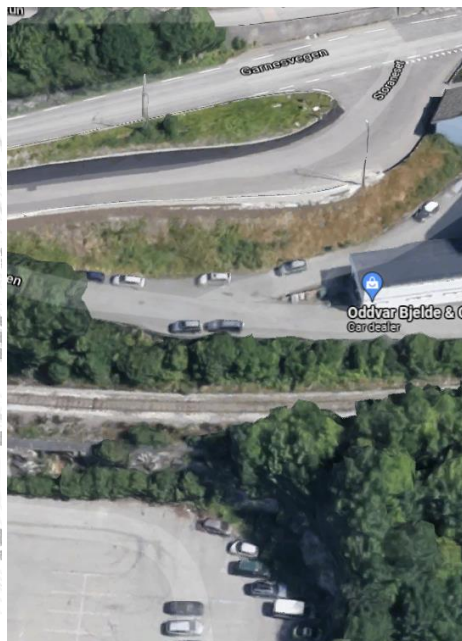
Etablere trygt venteareal til buss og gangvei mellom bussholdeplass og Storanaset.



Beskrivelse	Eierforhold	Planstatus	Vurdering	Prioritering
Mangler venteareal til holdeplass og kobling ned til fortau.	Gnr/bnr: 302/84 286/5 Offentlig kommunal eiendom	Plan 6220000 Vedtatt plan. Ikrafttredelsesdat o 29.04.1985	Det bør etableres et venteareal og forbindelse til fortau fra bussholdeplass «Beyer». Forbindelsen skal etableres så universelt utformet som mulig.	Forbindelsen vil trolig ikke bli en del av UU-nettverket. Tiltaket gir en stor avstandsreduksjon for gående, og gjør kollektivreise lettere. Området har middels målpunkttetthet og lav befolkningstetthet. Forbindelsen knyttes direkte til busstopp og tiltaket prioriteres derfor middels .
Helningsgrad: Ukjent Lengde: 150 m.	286/302 Privat eiendom Veiforvalter:		Forbindelse reduserer avstand med 93 % fra 400 m til 27 m	

Tiltak 19

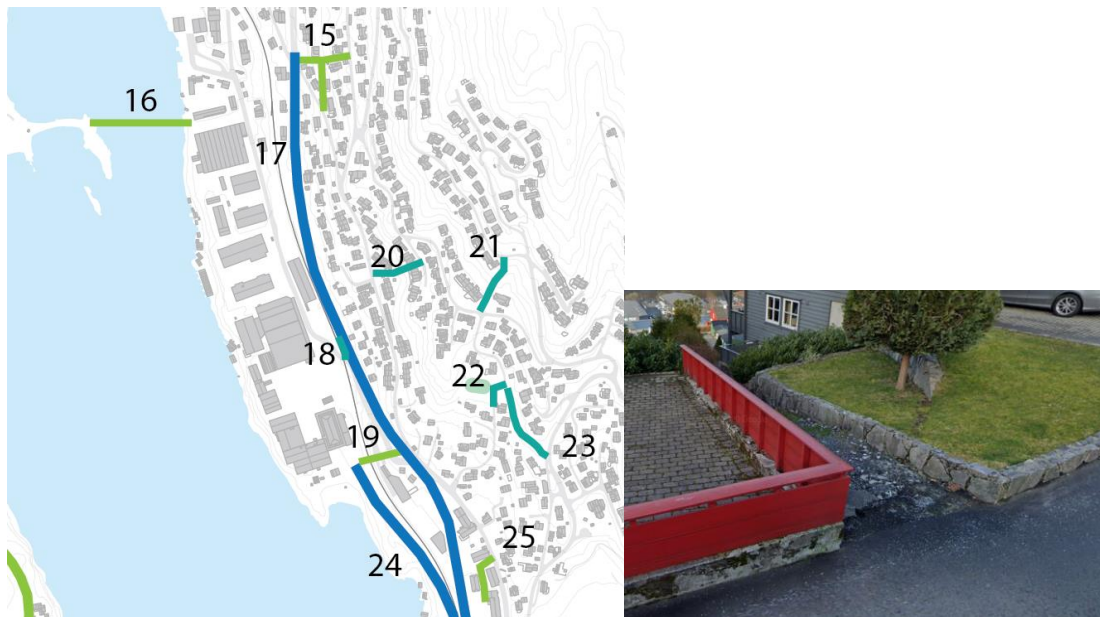
Etablere ny forbindelse mellom Storaneset og Garnesvegen



Beskrivelse	Eierforhold	Planstatus	Vurdering	Prioritering
Bør etableres en ny tverrforbindelse mellom Garnesvegen og friluftsområde/ badeplass. Spesielt viktig ved en utvikling av Storaneset og for tilkomst til Hegglandsviken.	Gnr/bnr: 286/136 Offentlig kommunal eiendom	Plan 6220100 Vedtatt plan Ikrafttredelsesdat o 31.05.2010	Gangveien bør oppgraderes med min. 2 m. bredde og trillevennlig dekke. Rekkverk og belysning skal vurderes.	Forbindelsen vil trolig ikke være en del av UU-nettverket. Tiltaket vil gi stor avstandsreduksjon for gående. Området har middels målpunktetthet og lav befolkningstetthet per dagens dato, men antas å kunne bli viktig ved transformasjon. Tiltaket prioriteres derfor lavt .
	286/563 Bane Nor	Plan 63560000 Planforslag	Forbindelsen skal opparbeides mest mulig universelt utformet.	
	286/11 286/299 Privat eiendom	Plan 63130000 Planlegging igangsatt Indre Arna områderegulering	Forbindelse reduserer avstand med 88% fra 405 til 45 m.	
Helningsgrad: Ukjent Lengde: 45 m.	Veiforvalter:			

Tiltak 20

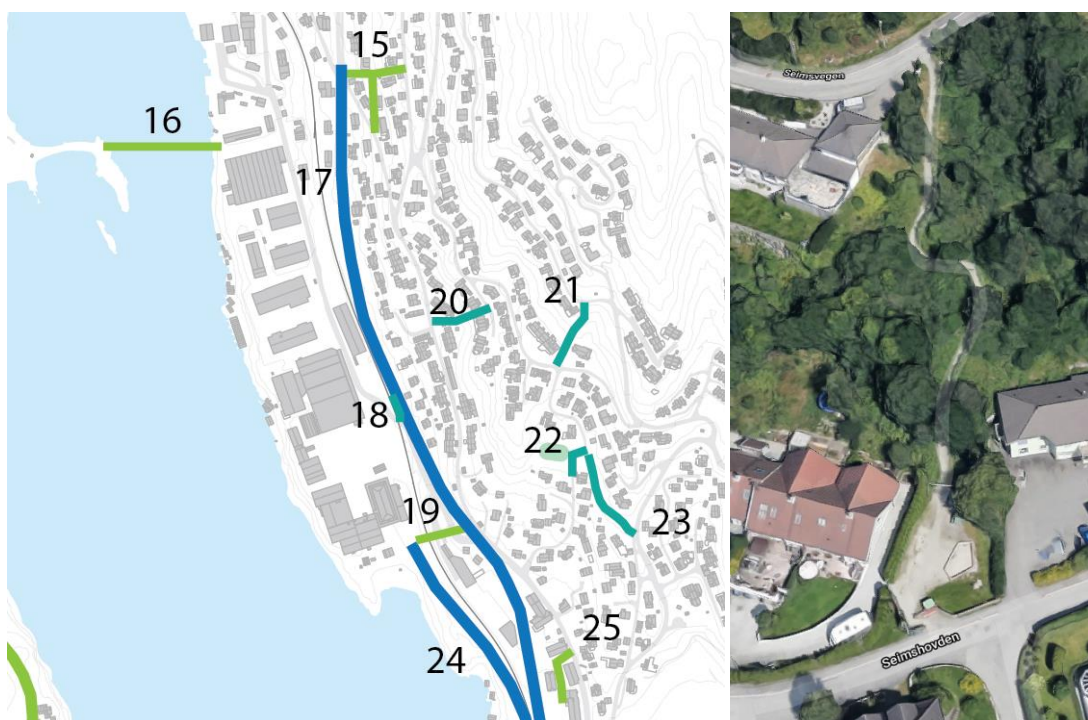
Etablere gangvei mellom Høgatun og Seimshovden



Beskrivelse	Eierforhold	Planstatus	Vurdering	Prioritering
Etablere sti som følger 286/548 ned til lekeplassen.	Gnr/bnr: 286/548 286/166 Privat eiendom	Plan 6760000 Vedtatt plan. Ikrafttredelsesdat o 23.02.1987 Formål: Bolig	Gangveien bør oppgraderes med min. 2 m. bredde og trillevennlig dekke. Rekkverk og belysning skal vurderes. Forbindelsen skal opparbeides mest mulig universelt utformet. Forbindelse reduserer avstand med 82% fra 445 til 77 m.	Forbindelsen vil ikke en del av UU-nettverket. Tiltaket gir stor avstandsreduksjon for gående. Området har middels målpunkttetthet og lav befolkningstetthet, og tiltaket prioriteres derfor middels .
Helningsgrad: Ukjent Lengde: 77 m. ÅDT:	Veiforvalter: Ukjent			

Tiltak 21

Oppgradere gangvei mellom Seimsvegen og Seimshovden



Beskrivelse	Eierforhold	Planstatus	Vurdering	Prioritering
<p>Opptråkket sti/delvis opparbeidet gangvei har behov for oppgradering.</p> <p>Helningsgrad: 20%</p> <p>Lengde: 80 m.</p>	<p>Gnr/bnr: 286/539</p> <p>Privat eiendom</p> <p>Veiforvalter: Ukjent</p>	<p>Plan 6760000</p> <p>Vedtatt plan.</p> <p>Ikrafttredelsesdat o 23.02.1987</p> <p>Formål: Gangvei</p>	<p>Gangveien bør oppgraderes og tilpasses lekeplass med min. 2 m. bredde og trillevennlig dekke. Rekkverk og belysning skal vurderes. Forbindelsen skal opparbeides mest mulig universelt utformet.</p> <p>Forbindelse reduserer avstand med 76% fra 333 til 80 m.</p>	<p>Forbindelsen er ikke en del av UU-nettverket. Tiltaket gir stor avstandsreduksjon for gående, og er i ok stand i dag. Området har middels målpunkttetthet og lav befolkningstetthet, og tiltaket prioriteres derfor middels.</p>

Tiltak 22

Oppgradere gangvei mellom Seimshovden, idrettsplass og Andreas Gjellesviks veg



Beskrivelse	Eierforhold	Planstatus	Vurdering	Prioritering
<p>Opptråkket sti mellom boligfelt i Andreas Gjellesviks veg, idrettsplass og Seimshovden. Det finnes få andre forbindelser mellom de to vegene.</p> <p>Helningsgrad: 15,4% Lengde: 45 m.</p>	<p>Gnr/bnr: 286/539 Privat eiendom</p> <p>Veiforvalter: Ukjent</p>	<p>Plan 6760000 Vedtatt plan. Ikrafttredelsesdat o 23.02.1987 Formål: Lekeareal</p>	<p>Gangveien bør oppgraderes med min. 2 m. bredde og trillevennlig dekke. Rekkverk og belysning skal vurderes. Forbindelsen skal opparbeides mest mulig universelt utformet. Alternativt kan forbindelsen rett nord for Andreas Gjellesviks veg 35B rustes opp.</p> <p>Forbindelse reduserer avstand med 68% fra 660 til 210 m.</p>	<p>Forbindelsen er ikke en del av UU-nettverket. Tiltaket gir middels avstandsreduksjon for gående, og er i dårlig stand. Få alternative koblinger i området. Området har middels målpunktetthet og lav befolkningstetthet, og tiltaket prioriteres derfor middels.</p>

Tiltak 23

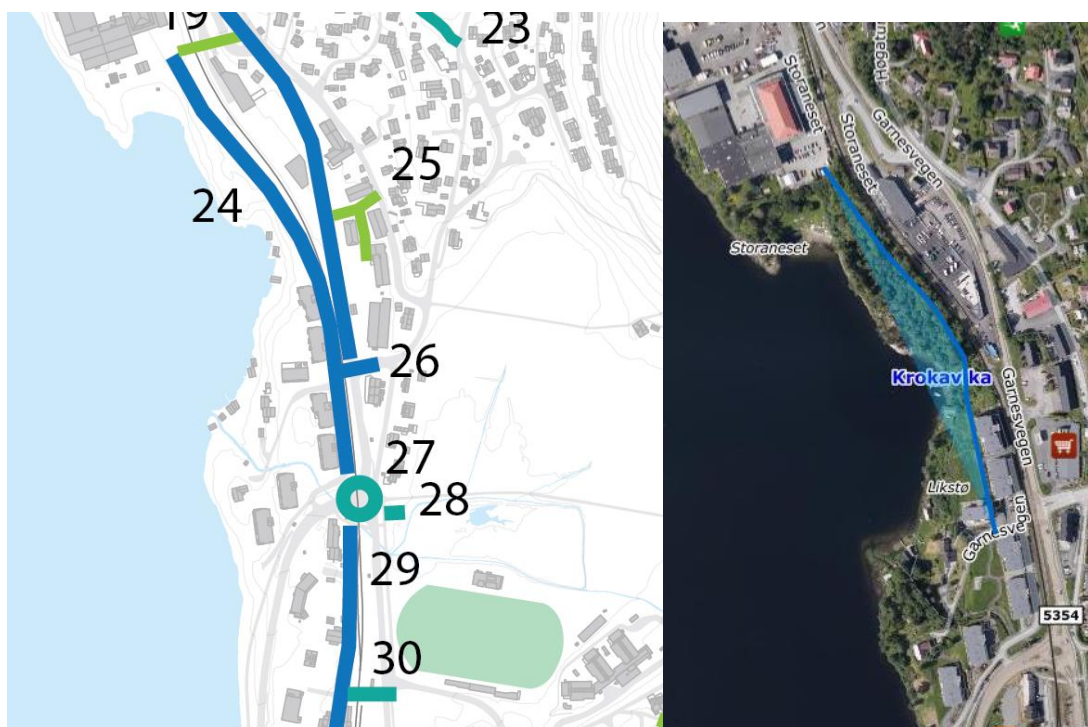
Oppgradere gangvei Seimshovden



Beskrivelse	Eierforhold	Planstatus	Vurdering	Prioritering
<p>Eksisterende gangvei med behov for generelt vedlikehold.</p> <p>Helningsgrad: 9,4% Lengde: 140 m.</p>	<p>Gnr/bnr: 286/581 Offentlig kommunal eiendom</p> <p>Veiforvalter: Privat</p>	<p>Plan 6760000 Vedtatt plan. Ikrafttredelsesdat o 23.02.1987 Formål: Gangvei</p>	<p>Gangveien bør oppgraderes med nye rekkverk og nytt dekke. Bakken er lang og bratt, og repos og belysning skal vurderes.</p> <p>Reduserer avstand med 36 %, fra 470 m til 300 m.</p>	<p>Forbindelsen er ikke en del av UU-nettverket. Tiltaket gir middels avstandsreduksjon for gående, men separerer myke trafikanter. Området har middels målpunkttetthet og lav befolkningstetthet, og tiltaket prioriteres derfor middels.</p>

Tiltak 24

Ny gangvei mellom Storaneset og Garnesveien/Bommane



Beskrivelse	Eierforhold	Planstatus	Vurdering	Prioritering
<p>Mangler kobling mellom Storaneset og Bommane i dag. Flere velger å gå i traseen til Vossabanen i dag.</p> <p>Helningsgrad: Ukjent Lengde: 400-500 m.</p>	<p>Gnr/bnr: 286/299 286/462 286/7 Privat eiendom</p>	<p>Plan 6220000 Vedtatt plan. Ikrafttredelsesdat o 29.04.1985 Formål: Industri/Gangsti</p> <p>Plan 63130000 Planlegging igangsatt Indre Arna områderegulering</p>	<p>Det bør opparbeides en gangveg mellom Garnesveien/Bommane og Storaneset. Mangler tilstrekkelig tilrettelegging for gående i dag.</p> <p>Reduserer avstand med 49 %, fra 1 km til 510 m.</p>	<p>Forbindelsen kan bli en del av UU-nettverket. Tiltaket gir middels avstandsreduksjon for gående, men kan bidra svært positivt til økt attraktivitet og redusere farlige situasjoner på Vossabanen. Området har middels målpunkttetthet og lav befolkningstetthet. Forbindelsen blir svært viktig ved transformasjon av Storaneset. Tiltaket prioriteres derfor høyt.</p>

Tiltak 25

Etablere kobling mellom Garnesveien og Andreas Gjellesviks veg



Beskrivelse	Eierforhold	Planstatus	Vurdering	Prioritering
<p>Etablere gangforbindelse ved brannstasjon mellom Andreas Gjellesviks veg og Garnesveien/ butikker. Opptrekket sti i dag.</p> <p>Helningsgrad: ukjent Lengde: 60 m.</p>	<p>Gnr/bnr: 286/97 Privat eiendom</p> <p>286/375 Offentlig kommunal eiendom</p>	<p>Plan 63130000 Planlegging igangsatt Indre Arna områderegulering</p>	<p>Det bør opparbeides en gangforbindelse mellom de to gatenivåene. Forbindelsen bør oppgraderes med min. 2 m. bredde og trillevennlig dekke. Rekkverk og belysning skal vurderes. Forbindelsen skal opparbeides mest mulig universelt utformet.</p> <p>Forbindelsen reduserer avstand med 46 % fra 245 til 130 m.</p>	<p>Forbindelsen vil ikke bli en del av UU-nettverket. Tiltaket gir middels avstandsreduksjon for gående, og er intuitiv snarvei fra nord. Området har middels målpunkttetthet og lav befolkningstetthet, og tiltaket prioriteres derfor lavt.</p>

Tiltak 26

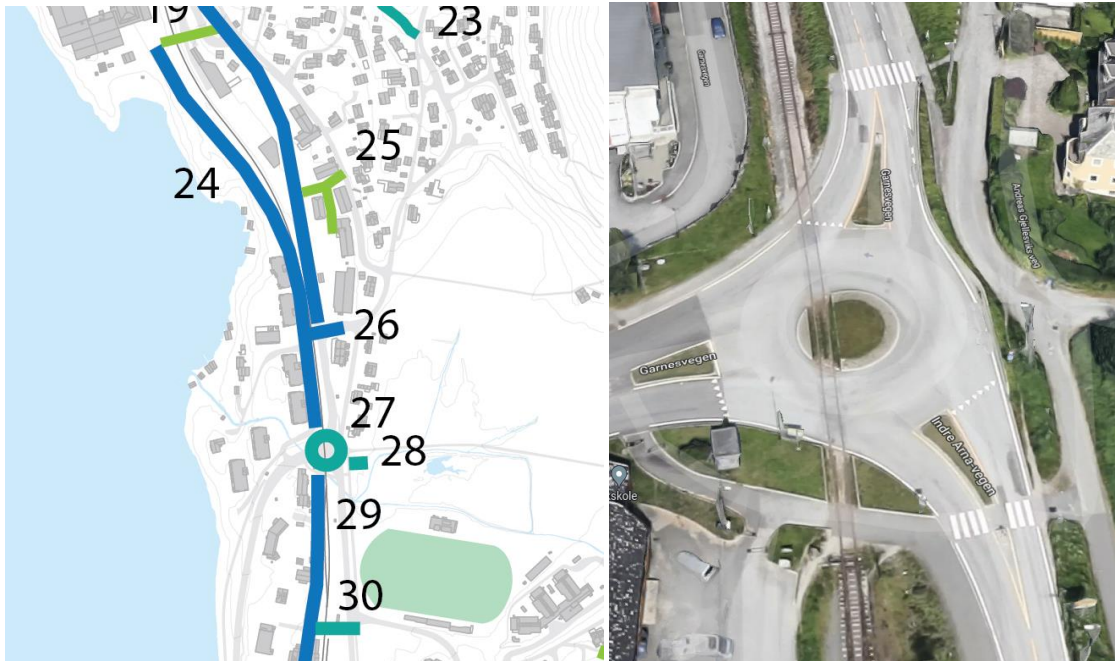
Ny kryssing over Vossebanen og Garnesveien ved Seimsvegen/matbutikk



Beskrivelse	Eierforhold	Planstatus	Vurdering	Prioritering
<p>Vossabanan fungerer som en barriere og beboere hopper over et gjerde for å krysse Vossabanan. Viser behov for kryssing.</p> <p>Registrert som skolevei i barnetråkk.</p> <p>Helningsgrad: 0,9%</p> <p>Lengde: m.</p> <p>ÅDT: 6400 (2020, Garnesvegen)</p>	<p>Gnr/bnr: 286/722</p> <p>Offentlig kommunal eiendom</p> <p>286/563</p> <p>Bane Nor</p>	<p>Plan 16570000</p> <p>Vedtatt plan.</p> <p>Ikrafttredelsesdat o 21.06.2004</p> <p>Formål: Gangvei</p> <p>Plan 63560000</p> <p>Planforslag</p> <p>Plan 63130000</p> <p>Planlegging igangsatt</p> <p>Indre Arna områderegulering</p>	<p>Det bør etableres en kryssing over jernbane og Garnesveien fra boligområdet til Seimsvegen for bedre tilgjengelighet for gående. Sti mot jernbanespor tyder på at flere krysser her allerede.</p> <p>Reduserer avstand med 90 %, fra 315 m til 30 m.</p>	<p>Forbindelsen kan bli en del av UU-nettverket. Tiltaket gir stor avstandsreduksjon for gående, og er en intuitiv forbindelse for gående. Området har middels målpunkttetthet og lav befolkningstetthet, og tiltaket prioriteres derfor høyt.</p>

Tiltak 27

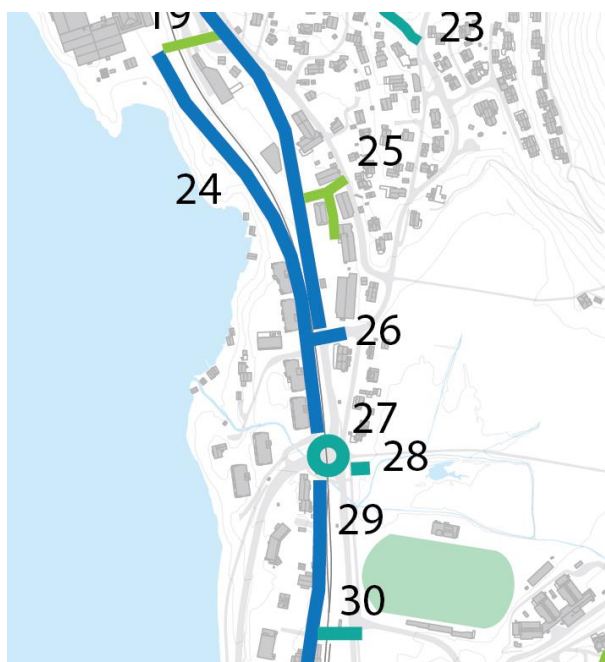
OppgrADERE kryss Bommane



Beskrivelse	Eierforhold	Planstatus	Vurdering	Prioritering
<p>Uoversiktlig kryss med store avstander for gående. I vest finnes et fotgjengerkryss uten tilrettelegging.</p> <p>Helningsgrad: 0% Lengde: m. ÅDT: 6800 (2020, Garnesvegen)</p>	<p>Gnr/bnr: 286/692 287/939</p> <p>287/823 Bane NOR</p> <p>Veiforvalter: Vestland fylkeskommune</p>	<p>Plan 63130000 Planlegging igangsatt Indre Arna områderegulering</p>	<p>Eksisterende kryss bør oppgraderes med bedre tilrettelegging for gående.</p> <p>Tilgrensende fortau må vedlikeholdes.</p> <p>Forbindelsen skal opparbeides mest mulig universelt utformet.</p>	<p>Forbindelsen er en del av UU-nettverket. Tiltaket gir ingen avstandsreduksjon for gående, men bidrar til økt attraktivitet.</p> <p>Området har middels målpunkttetthet og lav befolkningstetthet, og tiltaket prioriteres derfor middels.</p>

Tiltak 28

Etablere kobling mellom fortau og våtmarkspark.



Beskrivelse	Eierforhold	Planstatus	Vurdering	Prioritering
<p>Mangler kobling i dag mellom Indre Arna-vegen og bydelsparken/ våtmarksparken. Arealet viser tegn til stor bruk.</p> <p>Helningsgrad: Ukjent Lengde: 15 m.</p>	<p>Gnr/bnr: 287/810 286/690 Offentlig kommunal eiendom</p>	<p>Plan15300000 Vedtatt plan. Ikrafttredelsesdat o 19.02.2001 Formål: Park</p> <p>Plan 63130000 Planlegging igangsatt Indre Arna områderegulering</p>	<p>Gangveien bør oppgraderes med min. 2 m. bredde og trillevennlig dekke. Rekkverk og belysning skal vurderes.</p> <p>Forbindelsen skal opparbeides mest mulig universelt utformet, og helningen bør flates ut.</p> <p>Forbindelse reduserer avstand med 85% fra 175 til 25 m.</p>	<p>Forbindelsen kan bli en del av UU-nettverket. Tiltaket gir stor avstandsreduksjon, og formaliserer inngang til bydelsparken. Området har middels målpunkttetthet og lav befolkningstetthet, og tiltaket prioriteres derfor middels.</p>

Tiltak 29

Oppgradere Ådnavegen mellom Bommane og Øyrane



Beskrivelse	Eierforhold	Planstatus	Vurdering	Prioritering
Blindveg med manglende tilrettelegging for gående i Ådnavegen mellom Bommane og Øyrane.	Gnr/bnr: 287/831 Offentlig kommunal grunn	Plan 63010000 Vedtatt arealplan Ikrafttredelsesdat o 20.04.2016 Formål: Fortau	Gangveien bør oppgraderes fra vei til gate med et mer bymessig dekke for økt attraktivitet for myke trafikanter.	Deler av forbindelsen vil bli en del av UU-nettverket og være en viktig gågate mellom to sentrumsområder.
Helningsgrad:0-8% Lengde: 520 m.	Veiforvalter: Bergen kommune	Plan 17530000 Eldre reguleringsplan Ikrafttredelsesdat o 25.06.2007 Formål: Gangvei	Forbindelsen skal opparbeides mest mulig universelt utformet.	Tiltaket gir ingen avstandsreduksjon for gående, men bidrar til økt attraktivitet.
		Plan 63130000 Planlegging igangsatt Indre Arna områderegulering		Området har høy målpunktetthet og lav befolkningstetthet, og tiltaket prioriteres derfor høyt .

Tiltak 30

Etablere ny forbindelse mellom Ådnavegen/gamle Arna stasjon og Indre Arna-vegen



Beskrivelse	Eierforhold	Planstatus	Vurdering	Prioritering
<p>Opptråkket sti over gjerde og sporområdet</p> <p>Helningsgrad: 1,4%</p> <p>Lengde: 50 m.</p> <p>ÅDT: 4800 (2020, Indre Arna-vegen)</p>	<p>Gnr/bnr: 287/873 287/823 287/108</p> <p>Bane Nor</p>	<p>Plan 63130000</p> <p>Planlegging igangsatt</p> <p>Indre Arna områderegulering</p>	<p>Gangveien bør oppgraderes med min. 2 m. bredde og trillevennlig dekke.</p> <p>Særlig må hensynet til kulturmiljø hensyntas. Belysning skal vurderes. Krysning av Indre Arna-vegen bør inkluderes.</p> <p>Forbindelsen skal opparbeides mest mulig universelt utformet.</p> <p>Forbindelsen reduserer avstand med 87% fra 395 til 50 m.</p>	<p>Forbindelsen kan trolig bli en del av UU-nettverket.</p> <p>Tiltaket gir stor avstandsreduksjon for gående, og dagens spor etter ferdsel viser eksisterende behov.</p> <p>Området har middels målpunkttetthet og lav befolkningstetthet, og tiltaket prioriteres derfor middels.</p>

Tiltak 31

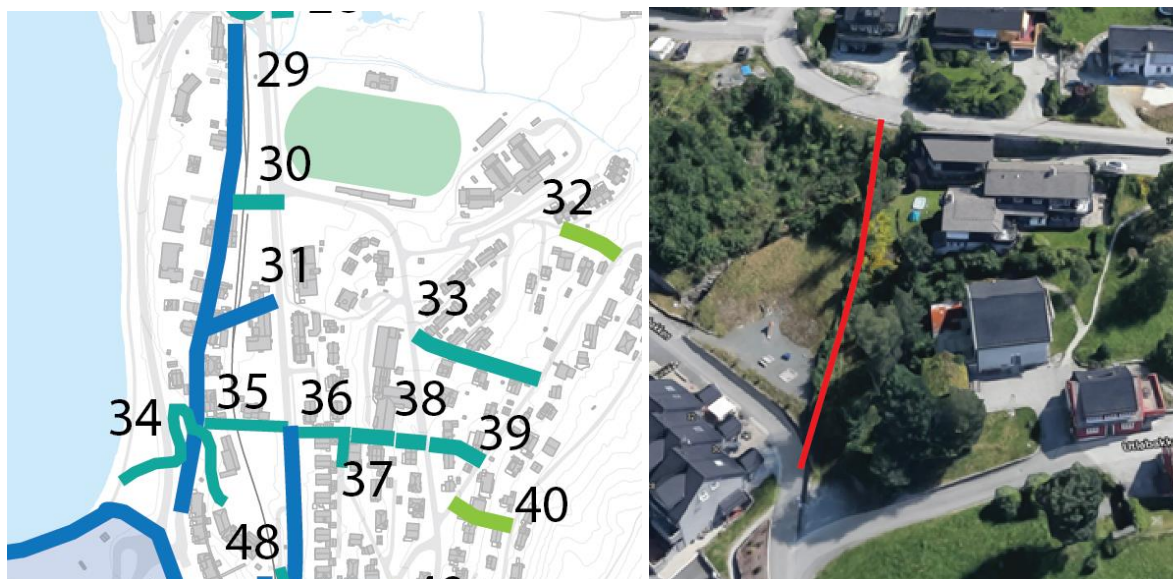
Oppgradere eksisterende gangvei mellom Ådnavegen og Indre Arna-vegen



Beskrivelse	Eierforhold	Planstatus	Vurdering	Prioritering
<p>Eksisterende gangvei. Smal inngang i øst.</p> <p>Helningsgrad: 7,2%</p> <p>Lengde: 80 m.</p> <p>ÅDT: 4700 (2020, Indre Arna-vegen)</p>	<p>Gnr/bnr: 287/831</p> <p>Offentlig kommunal eiendom</p> <p>287/823</p> <p>Bane Nor</p> <p>(deler av strekning mangler eiendomsinfor masjon)</p> <p>Veiforvalter: Bergen kommune</p>	<p>Plan 63130000</p> <p>Planlegging igangsatt</p> <p>Indre Arna områderegulering</p>	<p>Gangveien bør oppgraderes med min. 2 m. bredde og trillevennlig dekke. Rekkverk og belysning skal vurderes.</p> <p>Forbindelsen skal opparbeides mest mulig universelt utformet. Tilkomst i øst må forbedres.</p> <p>Forbindelse reduserer avstand med 86 % fra 605 til 80 m.</p>	<p>Forbindelsen kan bli en del av UU-nettverket. Tiltaket gir stor avstandsreduksjon for gående, og er en av få forbindelser over Vossebanen. Området har middels målpunkttetthet og lav befolkningstetthet, og tiltaket prioriteres derfor høyt.</p>

Tiltak 32

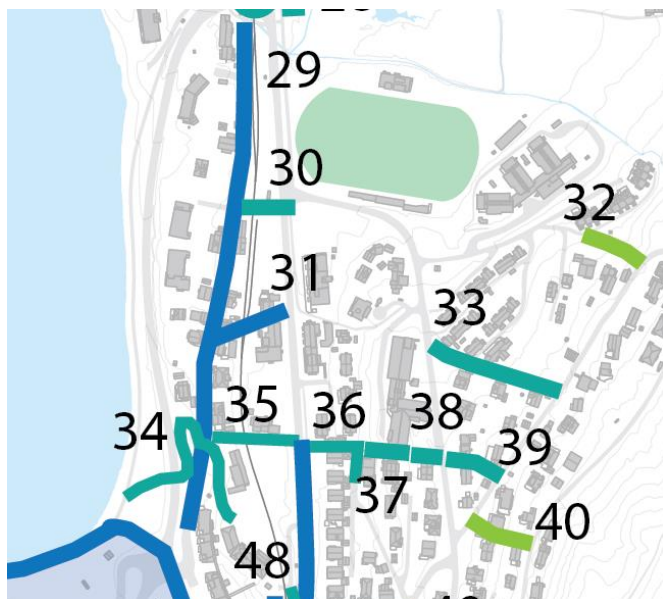
Etablere ny kobling mellom de to nivåene. Det går en sti gjennom bygdetun i dag, vurdere å etablere ny kobling nord for bygdetunet.



Beskrivelse	Eierforhold	Planstatus	Vurdering	Prioritering
<p>Mangler kobling i dag mellom Teigane og Utløbakken. Det går en sti gjennom bygdetun i dag, ny kobling bør vurderes nord for bygdetun.</p> <p>Helningsgrad: Ukjent Lengde: 75 m.</p>	<p>Gnr/bnr: 287/874 287/257 Privat eiendom</p> <p>287/876 Offentlig kommunal eiendom</p>	<p>Plan 8840100 Vedtatt plan. Ikrafttredelsesdat o 30.05.2005 Formål: Lekeareal, Friluftsområde</p> <p>Plan 63130000 Planlegging igangsatt Indre Arna områderegulering</p>	<p>Trasévalg bør avklares med Ådnatun museum. Gangveien bør oppgraderes med min. 2 m. bredde og trillevennlig dekke. Rekkverk og belysning skal vurderes.</p> <p>Forbindelsen skal opparbeides mest mulig universelt utformet.</p> <p>Reduserer avstand med 37 % fra 350 m. til 220 m.</p>	<p>Forbindelsen er ikke en del av UU-nettverket. Tiltaket gir middels/lav avstandsreduksjon for gående, men bidrar til økt attraktivitet.</p> <p>Området har middels målpunktetthet og lav befolkningstetthet, og tiltaket prioriteres derfor lavt.</p>

Tiltak 33

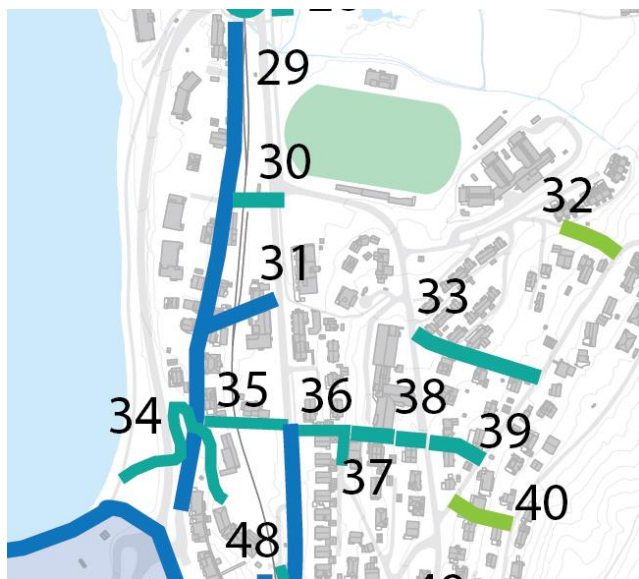
Oppgradere eksisterende gangvei/Sti mellom Stølsvegen og Teigane



Beskrivelse	Eierforhold	Planstatus	Vurdering	Prioritering
Delvis opparbeidet gangvei/kjøreveg, delvis opptråkket sti. Forbindelsen knytter seg på tilkomstveg for 287/117 som delvis er offentlig areal.	Gnr/bnr: 287/937 287/562 287/861 Offentlig kommunal eiendom	Plan 8840000 Vedtatt plan. Ikrafttredelsesdat o 27.05.1991 Formål: Gang-/sykkelvei	Gangveien bør oppgraderes med min. 2 m. bredde og trillevennlig dekke. Sikring mot utkjørsel fra 287/117 må sikres. Rekkverk og belysning skal vurderes.	Forbindelsen er ikke en del av UU-nettverket. Tiltaket gir middels avstandsreduksjon for gående, og ser ut til å være en populær forbindelse. Området har middels målpunktetthet og lav befolkningstetthet, og tiltaket prioriteres derfor middels .
Helningsgrad: 10-16% Lengde: 120 m. ÅDT:	287/837 Privat eiendom Veiforvalter: Privat/ukjent	Plan 63130000 Planlegging igangsatt Indre Arna områderegulering	Forbindelsen skal opparbeides mest mulig universelt utformet. Forbindelse reduserer avstand med 64 % fra 350 til 125 m.	

Tiltak 34

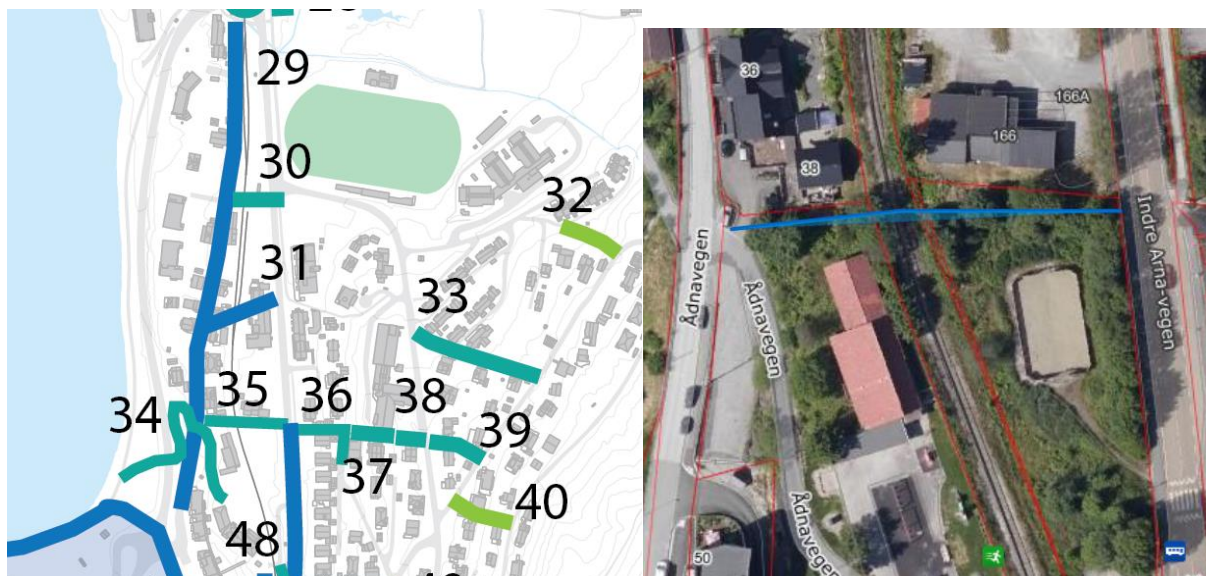
Oppgradere gangvei mellom Øyrane og Arna barnehage



Beskrivelse	Eierforhold	Planstatus	Vurdering	Prioritering
Bratt gangvei, utrivelig undergang. Mangler fotgjengerfelt over Ådnavegen.	Gnr/bnr: 287/751 Offentlig kommunal eiendom	Plan 63130000 Planlegging igangsatt Indre Arna områderegulering	Gangveien bør oppgraderes med rekkverk og belysning. Forbindelsen skal opparbeides mest mulig universelt utformet.	Forbindelsen er ikke en del av UU-nettverket. Tiltaket er en viktig del av gangenettverket, og knyttes til Indre Arna barnehage. Området har middels målpunkttetthet og lav befolkningstetthet, og tiltaket prioriteres derfor middels .
Helningsgrad: 7% Lengde: 220 m.	287/939 Vestland fylkeskommune			
	Veiforvalter: Privat/Bergen kommune			

Tiltak 35

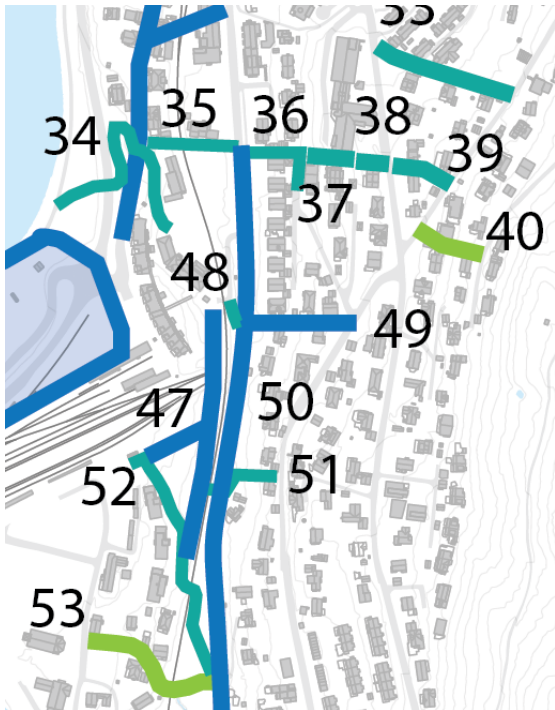
Etablere ny kobling mellom Ådnavegen og Indre Arna-vegen



Beskrivelse	Eierforhold	Planstatus	Vurdering	Prioritering
<p>Mangler forbindelse i dag</p> <p>Helningsgrad: Ukjent</p> <p>Lengde: 80 m.</p> <p>ÅDT: 4400 (2020, Indre Arna-vegen)</p>	<p>Gnr/bnr: 287/57</p> <p>Offentlig eiendom</p> <p>289/84</p> <p>Bane Nor</p>	<p>Plan 63010000</p> <p>Vedtatt plan.</p> <p>Ikrafttredelsesdat o 20.04.2016</p> <p>Formål: Parkeringsplasser, barnehage</p> <p>Plan 63130000</p> <p>Planlegging igangsatt</p> <p>Indre Arna områderegulering</p>	<p>Det bør etableres en kobling mellom Ådnavegen og Indre Arna-vegen.</p> <p>Forbindelsen bør etableres med min. 2 m. bredde, trillevennlig dekke, rekkverk og belysning.</p> <p>Forbindelsen skal opparbeides mest mulig universelt utformet.</p> <p>Forbindelse reduserer avstand med 73 % fra 320 til 85 m.</p>	<p>Forbindelsen vil kunne knyttes til både ballbinge og barnehage.</p> <p>Forbindelsen blir ikke en del av UU-nettverket uten store inngrep. Tiltaket gir stor avstandsreduksjon for gående, og styrker gange rundt sentrale målpunkt.</p> <p>Området har middels målpunkttetthet og lav befolkningstetthet, og tiltaket prioriteres derfor middels.</p>

Tiltak 36

Oppgradere eksisterende gangvei mellom Indre Arna-vegen og Vallerhaugen



Beskrivelse	Eierforhold	Planstatus	Vurdering	Prioritering
<p>Eksisterende gangvei. Opplevs smal og mørk.</p> <p>Helningsgrad: 11,9%</p> <p>Lengde: 70 m.</p> <p>ÅDT: 4700 (2020, Indre Arna-vegen)</p>	<p>Gnr/bnr: 287/720</p> <p>Privat eiendom</p> <p>Veiforvalter: Ukjent</p>	<p>Plan 46000000</p> <p>Vedtatt plan.</p> <p>Ikrafttredelsesdat o 04.12.1978</p> <p>Formål: Felles gangvei</p> <p>Plan 63130000</p> <p>Planlegging igangsatt</p> <p>Indre Arna områderegulering</p>	<p>Gangveien bør oppgraderes med min. 2 m. bredde og trillevennlig dekke. Rekkverk, repos og belysning skal vurderes.</p> <p>Tilkomst til tilgrensende eiendommer bør vurderes. Hindring i forbindelsen bør fjernes.</p> <p>Forbindelse reduserer avstand med 48 % fra 495 til 255 m.</p>	<p>Forbindelsen er ikke en del av UU-nettverket. Tiltaket gir middels avstandsreduksjon for gående, og er i ok stand. Området har høy målpunktetthet og lav befolkningstetthet, og tiltaket prioriteres derfor middels.</p>

Tiltak 37

Etablere ny kobling mellom Vallerhaugen og Stølsvegen



Beskrivelse	Eierforhold	Planstatus	Vurdering	Prioritering
<p>Mangler forbindelse i dag. Ny forbindelse vil skape sammenhengende tverrforbindelse</p> <p>Helningsgrad: Ukjent Lengde: 50 m.</p>	<p>Gnr/bnr: 287/797 287/723 287/720 Privat eiendom</p> <p>287/106 Offentlig kommunal eiendom</p>	<p>Plan 63130000 Planlegging igangsatt Indre Arna områderegulering</p>	<p>Gangveien bør knyttes til Arna helseheim og etableres med min. 2 m. bredde og trillevennlig dekke. Rekkverk, belysning og repos skal vurderes.</p> <p>Forbindelse reduserer avstand med 68 % fra 400 til 125 m.</p>	<p>Forbindelsen vil ikke være ikke en del av UU-nettverket. Tiltaket gir stor avstandsreduksjon for gående og bidrar til sammenhengende tverrforbindelse. Området har høy målpunktetthet og lav befolkningstetthet, og tiltaket prioriteres derfor middels.</p>

Tiltak 38

OppgrADERE forbindelse mellom Vallerhaugen og Stølsvegen



Beskrivelse	Eierforhold	Planstatus	Vurdering	Prioritering
<p>Eksisterende gangforbindelse.</p> <p>Helningsgrad: Ukjent</p> <p>Lengde: 30 m.</p>	<p>Gnr/bnr: 287/720</p> <p>Privat eiendom</p> <p>Veiforvalter: Ukjent</p>	<p>Plan 46000000</p> <p>Vedtatt plan.</p> <p>Ikrafttredelsesdat o 04.12.1978</p> <p>Formål: Felles gangvei</p> <p>Plan 63130000</p> <p>Planlegging igangsatt</p> <p>Indre Arna områderegulering</p>	<p>Gangveien bør oppgraderes med min. 2 m. bredde og trillevennlig dekke.</p> <p>Rekkverk og belysning skal vurderes.</p> <p>Forbindelsen skal opparbeides mest mulig universelt utformet.</p> <p>Forbindelse reduserer avstand med 68 % fra 400 til 125 m.</p>	<p>Forbindelsen kan trolig bli en del av UU-nettverket.</p> <p>Tiltaket gir stor avstandsreduksjon for gående, og vil bidra til sammenhengende tverrforbindelse dersom tiltak 38 realiseres. Området har høy målpunktetthet og lav befolkningstetthet, og tiltaket prioriteres derfor middels.</p>

Tiltak 39

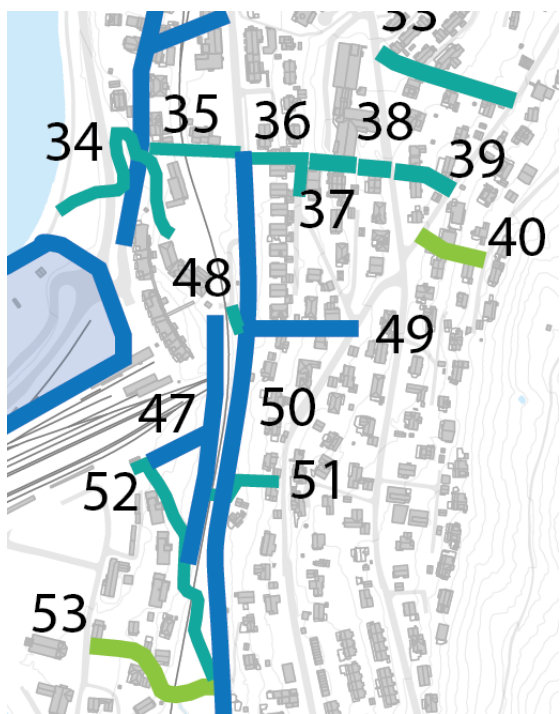
Etablere ny kobling mellom Stølsvegen og Teigane



Beskrivelse	Eierforhold	Planstatus	Vurdering	Prioritering
<p>Mangler kobling i dag mellom Teigane og Stølsvegen. Arealet er ubebygd da det er offentlig eid.</p> <p>Helningsgrad: Ukjent Lengde: 55 m.</p>	<p>Gnr/bnr: 287/106 287/861 Offentlig, kommunal eiendom</p>	<p>Plan 8840000 Vedtatt plan. Ikrafttredelsesdat o 27.05.1991 Formål: Boliger</p> <p>Plan 63130000 Planlegging igangsatt Indre Arna områderegulering</p>	<p>Det bør etableres en gangvei med min. 2 m. bredde og trillevennlig dekke. Rekkverk og belysning skal vurderes.</p> <p>Forbindelsen skal opparbeides mest mulig universelt utformet.</p> <p>Reduserer avstand med 62 % fra 145 m. til 55 m.</p>	<p>Forbindelsen vil trolig ikke være en del av UU-nettverket, men vil bidra til sammenhengende tverrforbindelse med tiltak 36, 37 og 38. Tiltaket gir middels avstandsreduksjon for gående. Området har middels målpunktetthet og lav befolkningstetthet, og tiltaket prioriteres derfor middels.</p>

Tiltak 40

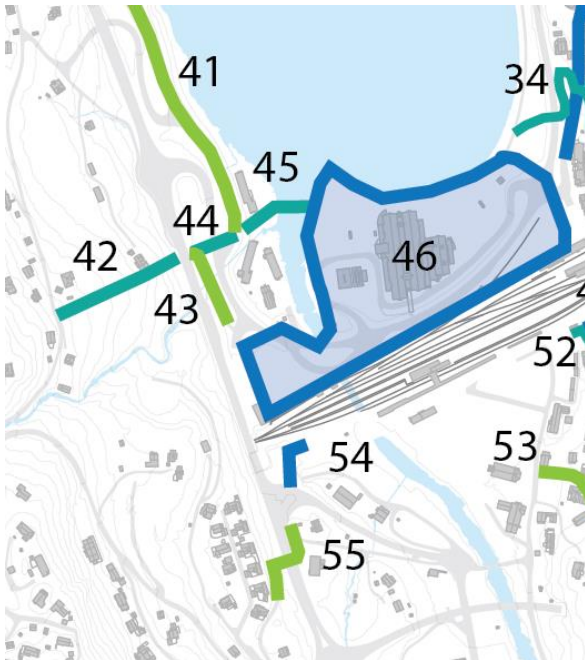
Oppgradere eksisterende gangvei + trapp mellom kryss Stølsvegen-Teigane og Teigane



Beskrivelse	Eierforhold	Planstatus	Vurdering	Prioritering
<p>Opparbeidet forbindelse. Forbindelsen er bratt og med få trinn.</p> <p>Helningsgrad: 30,7%</p> <p>Lengde: 65 m.</p> <p>ÅDT:</p>	<p>Gnr/bnr: 287/2</p> <p>Privat eiendom</p> <p>Veiforvalter: Bergen kommune</p>	<p>Plan 8840000</p> <p>Vedtatt plan.</p> <p>Ikrafttredelsesdat o 27.05.1991</p> <p>Formål: Gang-/sykkelvei</p> <p>Plan 63130000</p> <p>Planlegging igangsatt</p> <p>Indre Arna områderegulering</p>	<p>Gangveien bør oppgraderes med min. 2 m. bredde og med flere trinn som kan bøte på helningen. Rekkverk og belysning skal vurderes.</p> <p>Forbindelsen skal opparbeides mest mulig universelt utformet.</p> <p>Forbindelsen reduserer avstand med 90 % fra 650 til 65 m.</p>	<p>Forbindelsen er ikke en del av UU-nettverket. Tiltaket gir stor avstandsreduksjon for gående, og kan knyttes til sti opp til Rambergsvegen. Området har middels målpunktetthet og lav befolkningstetthet, og tiltaket prioriteres derfor lavt.</p>

Tiltak 41

Etablere gangtilbud i Ytre Arna-vegen



Beskrivelse	Eierforhold	Planstatus	Vurdering	Prioritering
<p>Ytre Arna-vegen er eneste vei for gående mellom Indre Arna og Ytre Arna. Dette er en lite trafikkert vei, uten tilrettelegging for gående i dag.</p> <p>Helningsgrad: 2-4%</p> <p>Lengde: ca. 2 km.</p>	<p>Gnr/bnr: Privat eiendom</p> <p>Veiforvalter: Ukjent</p>	<p>Plan 63130000. Planlegging igangsatt. Indre Arna områderegulering</p>	<p>Det bør etableres et gangtilbud i Ytre Arna-vegen for å skape en sammenhengende forbindelse langs Arnavågen. Gangveien bør oppgraderes med min. 2 m. bredde og trillevennlig dekke. Rekkverk og belysning skal vurderes. Forbindelsen skal opparbeides mest mulig universelt utformet.</p>	<p>Forbindelsen kan bli en del av UU-nettverket. Tiltaket bidrar til sammenhengende forbindelse langs Arnavågen og bidrar til økt attraktivitet i området. Det er lite trafikk på veien i dag. Området har lav målpunktetthet og lav befolkningstetthet, og tiltaket prioriteres derfor lavt.</p>

Tiltak 42

Etablere kobling mellom Sveiarvegen og Arnavegen/E16 og oppgradere eksisterende undergang mot Ådnavegen



Beskrivelse	Eierforhold	Planstatus	Vurdering	Prioritering
<p>Opptråkket sti gjennom grøntområde ned til hovedvei/bussholdeplass.</p> <p>Helningsgrad: ukjent Lengde: 200 m. ÅDT: 15354 (2021, E16)</p>	<p>Gnr/bnr: 301/109 301/12 Privat eiendom.</p> <p>301/49 Statens vegvesen</p>	<p>Plan 3050000 Eldre reguleringsplan Ikrafttredelsesdat o 24.03.1976</p> <p>Plan 63130000 Planlegging igangsatt Indre Arna områderegulering</p>	<p>Det bør opparbeides en gangforbindelse mellom Sveiarvegen og Arnavegen.</p> <p>Forbindelsen bør oppgraderes med min. 2 m. bredde og trillevennlig dekke. Rekkverk og belysning skal vurderes.</p> <p>Forbindelsen skal opparbeides mest mulig universelt utformet.</p> <p>Forbindelsen reduserer avstand med 69 % fra 650 m. til 200 m.</p>	<p>Forbindelsen vil ikke bli en del av UU-nettverket. Tiltaket gir middels avstandsreduksjon for gående, og bidrar til økt attraktivitet. Området har middels målpunktetthet og lav befolkningstetthet, og tiltaket prioriteres derfor middels.</p>

Tiltak 43

Oppgradere eksisterende kobling mellom E16 og Ådnavegen



Beskrivelse	Eierforhold	Planstatus	Vurdering	Prioritering
<p>Eksisterende gangvei med bratt kobling til bussholdeplass. Noe slitasje i dekket.</p> <p>Helningsgrad: ukjent Lengde: 105 m. ÅDT: 15354 (2021, E16)</p>	<p>Gnr/bnr: 301/222 Statens vegvesen</p>	<p>Plan 63130000 Planlegging igangsatt Indre Arna områderegulering</p>	<p>Eksisterende gangvei bør oppgraderes med nytt dekke og ny belysning der det er behov.</p>	<p>Forbindelsen er en del av UU-nettverket i dag og er den eneste koblingen i området. Området har middels målpunktetthet og lav befolkningstetthet. Forbindelsen er i ok stand i dag. Tiltaket prioriteres lavt.</p>

Tiltak 44

Etablere overgang/fotgjengerfelt mellom Arnavegen/Ådnavegen/Ytre Arna-vegen



Beskrivelse	Eierforhold	Planstatus	Vurdering	Prioritering
<p>Det mangler forbindelse og kryssepunkt for gående mellom gangvei Arnavegen og Ytre Arna-vegen</p> <p>Helningsgrad: Ukjent Lengde: 45 m. ÅDT: 8899 (2020, Ådnavegen)</p>	<p>Gnr/bnr: 301/222 Statens vegvesen</p>	<p>Plan 3050000 Eldre reguleringsplan Ikrafttredelsesdat o 24.03.1976</p> <p>Plan 63130000 Planlegging igangsatt Indre Arna områderegulering</p>	<p>Det bør opparbeides en gangforbindelse mellom Arnavegen og Ådnavegen. Forbindelsen bør oppgraderes med min. 2 m. bredde og trillevennlig dekke. Rekkverk og belysning skal vurderes. Forbindelsen skal opparbeides mest mulig universelt utformet.</p> <p>I sammenheng med tiltak 45 vil forbindelsen redusere avstand med 50 % fra 400 m. til 200 m.</p>	<p>Forbindelsen kan bli en del av UU-nettverket. Forbindelsen bidrar til stor avstandsreduksjon da det ikke eksisterer kryssepunkt for gående i området i dag. Området har høy målpunkttetthet og lav befolkningstetthet, og tiltaket prioriteres derfor middels.</p>

Tiltak 45

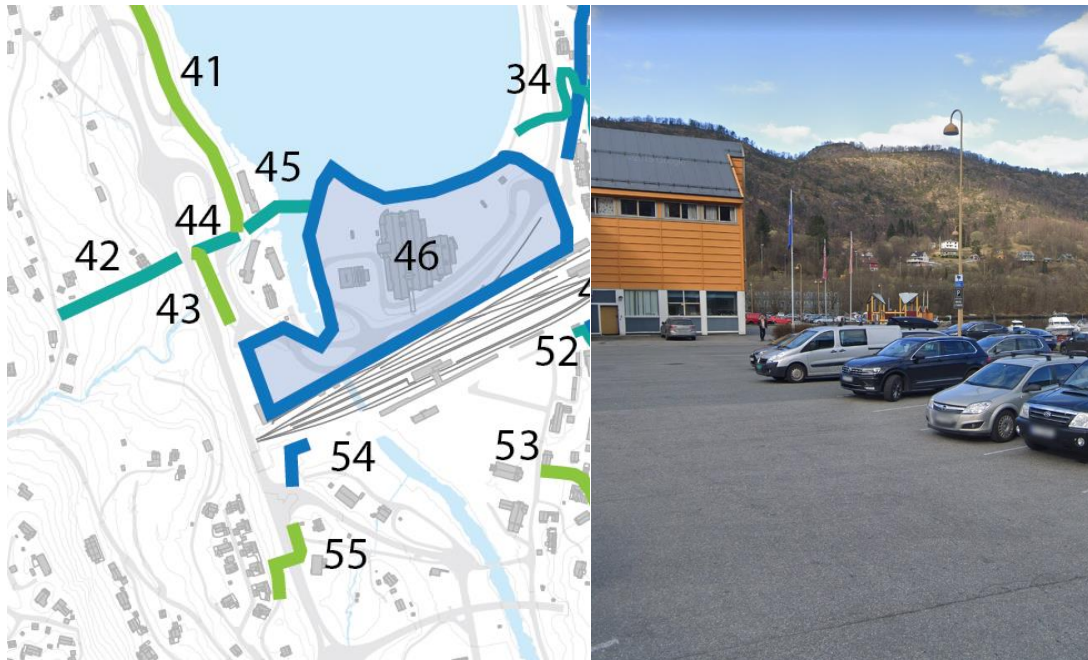
Ny kobling/bro over Storelva mellom Ytre Arna-vegen og Øyrane torg.



Beskrivelse	Eierforhold	Planstatus	Vurdering	Prioritering
<p>Etablere kryssing/bro for gående over Storelva mellom Ytre Arna-vegen og Øyrane torg</p> <p>Helningsgrad: ukjent Lengde: 60 m.</p>	<p>Gnr/bnr: 301/77 Bane Nor</p> <p>287/33 Offentlig kommunal eiendom</p>	<p>Plan 63130000 Planlegging igangsatt Indre Arna områderegulering</p>	<p>Det bør opparbeides en gangforbindelse (bro) mellom Adnavegen og Øyrane. Forbindelsen bør oppgraderes med min. 2 m. bredde og trillevennlig dekke. Rekkverk og belysning skal vurderes. Forbindelsen skal opparbeides mest mulig universelt utformet.</p> <p>I sammenheng med tiltak 44 vil forbindelsen redusere avstand med 50 % fra 400 m. til 200 m.</p>	<p>Forbindelsen vil trolig ikke bli en del av UU-nettverket. Tiltaket gir middels avstandsreduksjon for gående, og bidrar til økt attraktivitet. Området har høy målpunkttetthet og lav befolkningstetthet, og tiltaket prioriteres derfor middels.</p>

Tiltak 46

Lite tilrettelagt for gående på Øyrane/Sentrumsområdet.



Beskrivelse	Eierforhold	Planstatus	Vurdering	Prioritering
<p>Arealer på Øyrane torg er i dag lite tilrettelagt for gående. Området preges av parkering.</p> <p>Helningsgrad: 0%/Ukjent Lengde: 150 m. ÅDT:</p>	<p>Gnr/bnr: 287/846 Privat eiendom</p> <p>Veiforvalter: Ukjent/Bergen kommune</p>	<p>Plan 63130000 Planlegging igangsatt Indre Arna områderegulering</p>	<p>Øyrane torg bør være bedre tilrettelagt for gående med attraktive arealer for gange og opphold adskilt fra parkeringsplasser.</p>	<p>Området er en del av UU-nettverket. Tiltaket gir ingen avstandsreduksjon for gående, men bidrar til økt attraktivitet. Området er sentrumskerne i KPA2018 og har høy målpunktetthet og lav befolkningstetthet, og tiltaket prioriteres derfor høyt.</p>

Tiltak 47

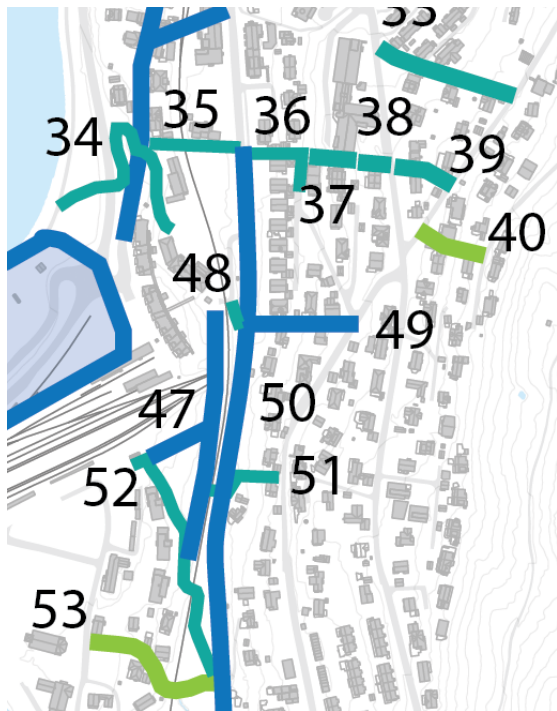
Etablere gangvei langs vestsiden av Vossebanen mellom Arna Urban og undergang i Indre Arna-vegen med koblinger til omkringliggende gangveier.



Beskrivelse	Eierforhold	Planstatus	Vurdering	Prioritering
Ingen forbindelse i dag. I dag brukes jernbanelinjen som gangvei. Bør kobles til fotgjengerfelt Indre Arna-vegen og snarvei ned til jernbanestasjon	Gnr/bnr: 287/20 Privat eiendom 289/84 287/240 Bane Nor 287/511 Offentlig kommunal eiendom	Plan 61750000 Vedtatt plan. Ikrafttredelsesdat o 27.11.2013 Formål: Gårdsplass/Lekepl ass Plan 62630000 Vedtatt plan. Ikrafttredelsesdat o 18.06.2014 Formål: Trasé for jernbane Plan 63130000 Planlegging igangsatt Indre Arna områderegulering	Det bør opparbeides en gangvei fra Arna Urban langs jernbanelinjen for å tilby en gangvei for gående. Samtidig kan en utvikle nye koblinger parallelt med togtraseen som gir et mer finmasket gangenettverk.	Deler av forbindelsen kan bli en del av UU-nettverket. Tiltaket vil gi et stort løft til gangnettverket, og få fotgjengere bort fra traseen til Vossebanen. Forbindelsen vil bidra til stor avstandsreduksjon til sentrum. Området har høy målpunkttetthet og middels befolkningstetthet, og tiltaket prioriteres derfor høyt .

Tiltak 48

Oppgradere snarvei mellom Indre Arna vegen og undergang ved Indre Arna barnehage/Arna Urban



Beskrivelse	Eierforhold	Planstatus	Vurdering	Prioritering
Forbindelse mellom Indre Arna-vegen og undergang ved Indre Arna barnehage/Arna urban er i dårlig stand.	Gnr/bnr: 287/720 Privat eiendom	Plan 63010000 Vedtatt arealplan Ikrafttredelsesdat o 20.04.2016 Formål: Annen veggrunn - grøntareal	Eksisterende gangvei bør etableres med min. 2 m. bredde og trillevennlig dekke. Rekkverk og belysning skal vurderes. Forbindelsen skal opparbeides mest mulig universelt utformet.	Forbindelsen er ikke en del av UU- nettverket. Tiltaket gir stor avstandsreduksjon for gående. Området har middels målpunkttetthet og lav befolkningstetthet, og tiltaket prioriteres derfor middels .
Helningsgrad: 10,3% Lengde: 40 m. ÅDT: 4400 (2020, Indre Arna-vegen)	Veiforvalter: Ukjent	Plan 63130000 Planlegging igangsatt Indre Arna områderegulering	Forbindelsen reduserer avstand med 71 % fra 160 til 45 m.	

Tiltak 49

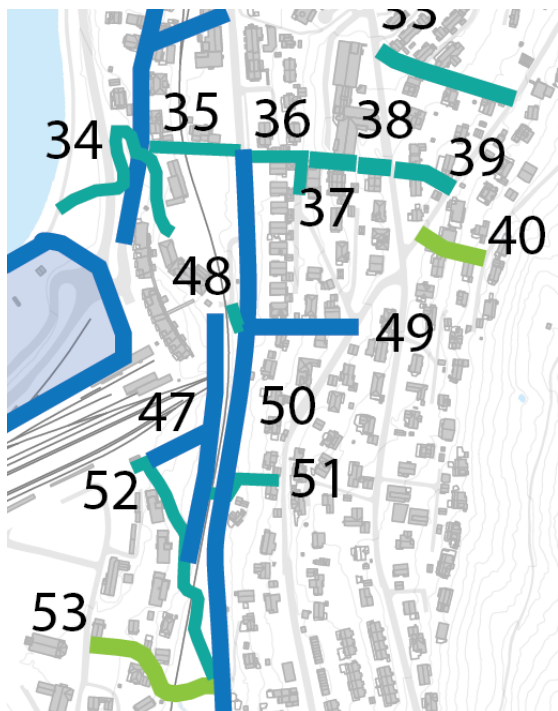
Etablere ny gangvei mellom Indre Arna-vegen og Vallerhaugen



Beskrivelse	Eierforhold	Planstatus	Vurdering	Prioritering
<p>Mangler forbindelse mellom Indre Arna-vegen og Vollavegen.</p> <p>Helningsgrad: ca. 11,9%</p> <p>Lengde: 90 m.</p> <p>ÅDT: 4400 (2020, Indre Arna-vegen)</p>	<p>Gnr/bnr: 287/720</p> <p>Privat eiendom</p>	<p>Plan 63130000</p> <p>Planlegging igangsatt</p> <p>Indre Arna områderegulering</p>	<p>Det bør opparbeides en ny tverrforbindelse mellom Indre Arna-vegen og Vallerhaugen. Forbindelsen bør oppgraderes med min. 2 m. bredde og trillevennlig dekke. Rekkverk og belysning skal vurderes. Forbindelsen skal opparbeides mest mulig universelt utformet.</p> <p>Forbindelsen reduserer avstand med 74 % fra 350 til 90 m.</p>	<p>Forbindelsen vil ikke bli en del av UU-nettverket. Tiltaket gir stor avstandsreduksjon for gående, og bidrar til økt attraktivitet. Området har høy målpunktetthet og middels befolkningstetthet, og tiltaket prioriteres derfor høyt.</p>

Tiltak 50

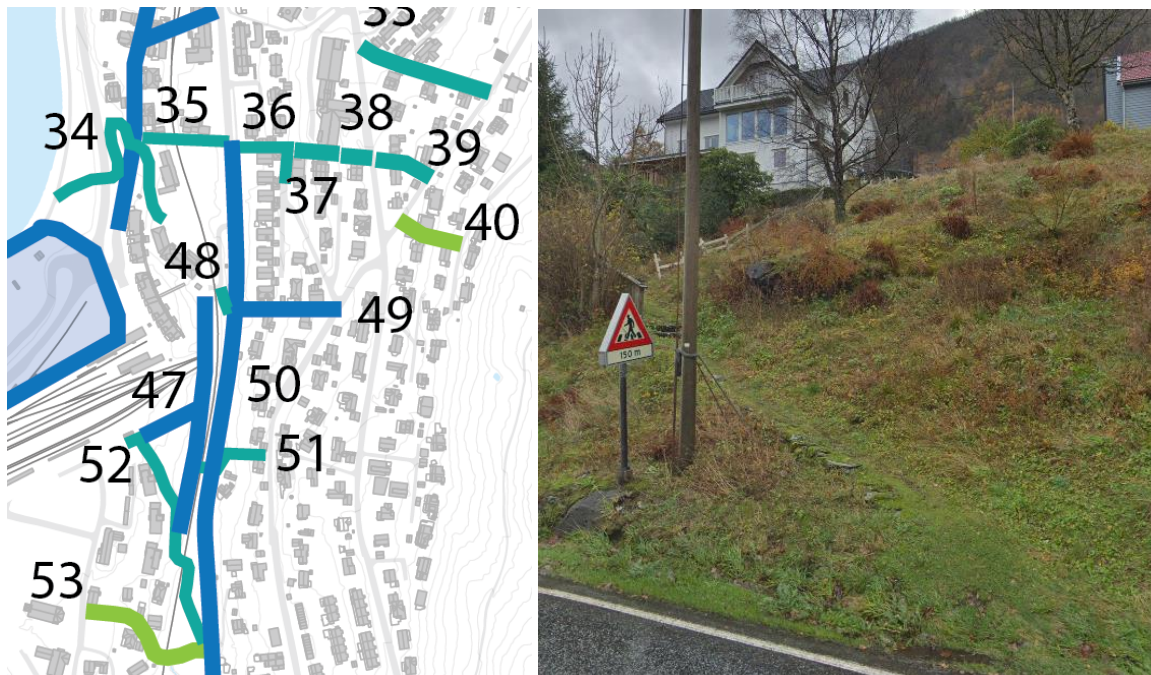
Generell oppgradering av Indre Arna-vegen



Beskrivelse	Eierforhold	Planstatus	Vurdering	Prioritering
<p>Variierende tilrettelegging for gående i dag.</p> <p>Registrert som skolevei i barnetråkk.</p> <p>Helningsgrad: 1-9%</p> <p>Lengde: 1,8 km.</p> <p>ÅDT: 4400 (2020)</p>	<p>Gnr/bnr: 287/935</p> <p>Offentlig fylkeskommuna l eiendom</p> <p>Veiforvalter: Vestland fylkeskommune</p>	<p>Plan 20040000 Eldre reguleringsplan. Ikrafttredelsesdat o 15.11.1966</p> <p>Plan 63130000 Planlegging igangsatt Indre Arna områderegulering</p>	<p>Strekningen bør ha tilstrekkelig tilrettelegging for gående med minimum ensidig fortau med 2 m. bredde og tosidige fortau i sentrumsområder og ved bussholdeplass.</p>	<p>Deler av forbindelsen vil være en del av UU-nettverket. Forbindelsen er en sentral hovedvei og registrert som skolevei i barnetråkk. Området har høy og middels målpunkttetthet og lav befolkningstetthet, og tiltaket prioriteres derfor høyt.</p>

Tiltak 51

Etablere forbindelse mellom Indre Arna-vegen og Vollavegen + fotgjengerfelt over Indre



Beskrivelse	Eierforhold	Planstatus	Vurdering	Prioritering
<p>Etablert gangvei/opptråkk et sti???</p> <p>Fortau med gjerde på vestsiden av Indre Arna-vegen.</p> <p>Helningsgrad: Lengde: 55 m. ÅDT: 4400 (2020, Indre Arna-vegen)</p>	<p>Gnr/bnr: 287/95 287/179</p> <p>Privat eiendom</p> <p>Veiforvalter: Ukjent</p>	<p>Plan 63130000</p> <p>Planlegging igangsatt</p> <p>Indre Arna områderegulering</p>	<p>Det bør etableres en tverrforbindelse mellom Indre Arna-vegen og Vollavegen. Forbindelsen bør opparbeides med min. 2 m. bredde, ny trapp og trillevennlig dekke. Rekkverk og belysning skal vurderes. Forbindelsen skal opparbeides mest mulig universelt utformet.</p> <p>Forbindelsen reduserer avstand med 88 % fra 495 til 55 m.</p>	<p>Forbindelsen vil ikke bli en del av UU-nettverket. Tiltaket gir stor avstandsreduksjon for gående og bidrar til økt attraktivitet. Forbindelsen er en av få tverrforbindelser over jernbanetrasé</p> <p>Området har høy målpunkttetthet og lav befolkningstetthet, og tiltaket prioriteres derfor middels.</p>

Tiltak 52

Oppgradere gangvei mellom Indre Arnavegen og Lakslia



Beskrivelse	Eierforhold	Planstatus	Vurdering	Prioritering
<p>Etablert gangvei i grus, smal og bratt.</p> <p>Viktig forbindelse, historisk veifar.</p> <p>Helningsgrad: 4-9%</p> <p>Lengde: 230 m.</p> <p>ÅDT: 4400 (2020, Indre Arna-vegen)</p>	<p>Gnr/bnr: 287/469 287/43 287/563</p> <p>Offentlig kommunal eiendom</p> <p>Veiforvalter: Privat</p>	<p>Plan 17060000 Eldre reguleringsplan. Ikrafttredelsesdat o 17.08.2005</p> <p>Formål: Gangvei</p> <p>Plan 63130000 Planlegging igangsatt Indre Arna områderegulering</p>	<p>Gangveien bør oppgraderes med min. 2 m. bredde og trillevennlig dekke. Rekkverk og belysning skal vurderes. Forbindelsen skal opparbeides mest mulig universelt utformet.</p> <p>Forbindelsen reduserer avstand med 20 % fra 290 til 230 m.</p>	<p>Forbindelsen vil trolig ikke bli en del av UU-nettverket. Tiltaket gir liten avstandsreduksjon for gående, men er intuitiv og bidrar til økt attraktivitet. Området har høy målpunktetthet og lav befolkningstetthet, og tiltaket prioriteres derfor middels.</p>

Tiltak 53:

Ruste opp gangvei mellom Indre Arnavegen og Lakslia



Beskrivelse	Eierforhold	Planstatus	Vurdering	Prioritering
<p>Etablert gangvei med undergang under jernbanen. Lav høyde i undergang (ca. 2m).</p> <p>Helningsgrad: 9,9%</p> <p>Lengde: 75 m.</p> <p>ÅDT: 4400 (2020, Indre Arna-vegen)</p>	<p>Gnr/bnr: 287/8</p> <p>Privat eiendom</p> <p>Deler av strekningen uten eiendomsinformasjon.</p> <p>Veiforvalter: Bergen kommune</p>	<p>Plan 63130000</p> <p>Planlegging igangsatt</p> <p>Indre Arna områderegulering</p>	<p>Gangveien er i ok stand, men belysning skal vurderes.</p> <p>Forbindelsen skal opparbeides mest mulig universelt utformet. Høyde i undergang må utbedres.</p>	<p>Forbindelsen er ikke en del av UU-nettverket og er i OK stand i dag. Tiltaket er en viktig forbindelse i gangenettverket, og er en av få tverrforbindelser gjennom jernbanetraséen. Området har høy målpunktetthet og lav befolkningstetthet, og tiltaket prioriteres lavt.</p>

Tiltak 54

Etablere en snarvei/gangvei/trapp mellom Reinane og jernbane sør



Beskrivelse	Eierforhold	Planstatus	Vurdering	Prioritering
<p>Mangler gangforbindelse mellom Reinane og jernbane. Tegn til opptråkket sti i dag.</p> <p>Helningsgrad: Ukjent Lengde: 50 m. ÅDT:</p>	<p>Gnr/bnr: 301/75 Bane Nor</p>	<p>Plan 62630000 Vedtatt arealplan Ikrafttredelsesdat o 29.06.2014 Formål: Gangvei</p> <p>Plan 63130000 Planlegging igangsatt Indre Arna områderegulering</p>	<p>Det bør opparbeides en gangforbindelse mellom Reinane og Arna stasjon (sør). Forbindelsen bør oppgraderes med min. 2 m. bredde og trillevennlig dekke. Rekkverk og belysning skal vurderes. Forbindelsen skal opparbeides mest mulig universelt utformet.</p> <p>Forbindelsen reduserer avstand med 59 % fra 420 m. til 170 m.</p>	<p>Forbindelsen vil ikke bli en del av UU-nettverket. Tiltaket gir middels stor avstandsreduksjon for gående, og bidrar til økt attraktivitet. Området har høy målpunktetthet og lav befolkningstetthet, og tiltaket prioriteres derfor høyt.</p>

Tiltak 55

Oppgradere eksisterende gangvei mellom Mjeldheim og Reinane



Beskrivelse	Eierforhold	Planstatus	Vurdering	Prioritering
Etablert bro i dag. Opplevs noe slitt.	Gnr/bnr: 301/222 Statens vegvesen	Plan 62630000 Vedtatt arealplan Ikrafttredelsesdat o 29.06.2014 Formål: Gangvei	Eksisterende gangvei og bro bør oppgraderes med min. 2 m. bredde og trillevennlig dekke. Rekkverk og belysning skal vurderes. Forbindelsen skal opparbeides mest mulig universelt utformet.	Forbindelsen er ikke en del av UU-nettverket og er i OK stand i dag. Forbindelsen er en viktig kobling for myke trafikanter. Området har middels målpunkttetthet og lav befolkningstetthet, og tiltaket prioriteres derfor lavt .
Helningsgrad: 14% Lengde: 110 m. ÅDT: 14700 (2021, E16)	301/280 Privat eiendom Veiforvalter: Bergen kommune	Plan 63130000 Planlegging igangsatt Indre Arna områderegulering		

Tiltak 56

Oppgradere/etablere gangforbindelse mellom Indre Arna-vegen/Bedehus og Vollavegen



Beskrivelse	Eierforhold	Planstatus	Vurdering	Prioritering
Delvis opptråkket sti mot barnehagen.	Gnr/bnr: 287/330 Privat eiendom	Plan 20040000 Eldre reguleringsplan. Ikrafttredelsesdat o 15.11.1966	Det bør etableres en gangforbindelse med min. 2 m. bredde og trillevennlig dekke. Rekkverk og belysning skal vurderes.	Forbindelsen vil ikke bli en del av UU-nettverket. Tiltaket gir middels avstandsreduksjon for gående, og bidrar til et mer finmasket nettverk. Området har middels målpunkttetthet og lav befolkningstetthet, og tiltaket prioriteres derfor middels .
Helningsgrad: Ukjent Lengde: 90 m. ÅDT:	287/468 Offentlig kommunal eiendom	Plan 63130000 Planlegging igangsatt	Forbindelsen skal opparbeides mest mulig universelt utformet.	
	Veiforvalter: Ukjent	Indre Arna områderegulering	Forbindelsen reduserer avstand med 63 % fra 260 til 95 m.	

Tiltak 57

Oppgradere gangvei



Beskrivelse	Eierforhold	Planstatus	Vurdering	Prioritering
Slitt gangvei med to trapper mellom Vollavegen og Indre Arna-vegen. Helningsgrad: Lengde: 30 m	Gnr/bnr: 287/414 Privat eiendom Veiforvalter: Ukjent	Plan 20040000. Eldre reguleringsplan. Ikrafttredelsesdat o 15.11.1966. Plan 63130000. Planlegging igangsatt. Indre Arna områderegulering	Gangveien bør oppgraderes med min. 2 m. bredde og trillevennlig dekke. Rekkverk og belysning skal vurderes. Forbindelsen skal opparbeides mest mulig universelt utformet. Forbindelsen reduserer avstand med 94 % fra 550 m. til 30 m.	Forbindelsen er ikke en del av UU- nettverket. Tiltaket gir stor avstandsreduksjon for gående, og bidrar til økt attraktivitet. Området har middels målpunktetthet og lav befolkningstetthet, og tiltaket prioriteres derfor middels .

Tiltak 58

Oppgradere eksisterende gangvei mellom Arrhaugen og Vollavegen



Beskrivelse	Eierforhold	Planstatus	Vurdering	Prioritering
<p>Etablert gangvei i grus med smal trapp. Trapp bærer preg av slitasje.</p> <p>Helningsgrad: 24% Lengde: 70 m</p>	<p>Gnr/bnr: 287/419 287/345 Offentlig kommunal eiendom</p> <p>Veiforvalter: Bergen kommune</p>	<p>Plan 20040000 Eldre reguleringsplan. Ikrafttredelsesdat o 15.11.1966</p> <p>Plan 63130000 Planlegging igangsatt Indre Arna områderegulering</p>	<p>Gangveien bør oppgraderes med min. 2 m. bredde og trillevennlig dekke. Rekkverk og belysning skal vurderes.</p> <p>Forbindelsen skal opparbeides mest mulig universelt utformet.</p> <p>Forbindelsen reduserer avstand med 87 % fra 560 til 70 m.</p>	<p>Forbindelsen er ikke en del av UU-nettverket. Tiltaket gir stor avstandsreduksjon for gående, men bidrar til økt attraktivitet.</p> <p>Området har middels målpunkttetthet og lav befolkningstetthet, og tiltaket prioriteres derfor middels.</p>

Tiltak 59:

Etablere gangvei mellom Arhaugen og Stølsvegen



Beskrivelse	Eierforhold	Planstatus	Vurdering	Prioritering
<p>Mangler kobling mellom gatene for å skape gjennomgående tverrforbindelse til turveg Reppardalen</p> <p>Helningsgrad: Ukjent Lengde: 60 m.</p>	<p>Gnr/bnr: 287/345 Offentlig kommunal eiendom</p>	<p>Plan 20040000 Eldre reguleringsplan. Ikrafttredelsesdat o 15.11.1966 Formål: Friområde/lek</p> <p>Plan 63130000 Planlegging igangsatt Indre Arna områderegulering</p>	<p>Det bør etableres en gangvei mellom de to gatene for å skape en sammenhengende tverrforbindelse til turveg Reppardalen.</p> <p>Forbindelsen reduserer avstand med 78 % fra 610 til 130 m.</p>	<p>Forbindelsen vil ikke en del av UU-nettverket. Tiltaket gir stor avstandsreduksjon for gående, og bidrar til et mer finmasket nettverk. Området har middels målpunkttetthet og lav befolkningstetthet, og tiltaket prioriteres derfor middels.</p>

Tiltak 60

Etablere kobling mellom Vollavegen og bussholdeplass Roknetoppen



Beskrivelse	Eierforhold	Planstatus	Vurdering	Prioritering
<p>Opptrekket sti til bussholdeplass</p> <p>Helningsgrad: 5,9%</p> <p>Lengde: 15 m.</p> <p>ÅDT: 4400 (2020, Indre Arna-vegen)</p>	<p>Gnr/bnr: 287/414</p> <p>Privat eiendom</p> <p>Veiforvalter: Ukjent</p>	<p>Plan 63130000</p> <p>Planlegging igangsatt</p> <p>Indre Arna områderegulering</p>	<p>Stien bør oppgraderes som gangvei med min. 2 m. bredde og trillevennlig dekke.</p> <p>Forbindelsen reduserer avstand med 76 % fra 255 m. til 60 m.</p>	<p>Forbindelsen vil ikke bli en del av UU-nettverket. Tiltaket gir stor avstandsreduksjon for gående, og bidrar til økt attraktivitet. Området har middels målpunktetthet og lav befolkningstetthet, og tiltaket prioriteres derfor middels.</p>

Tiltak 61:

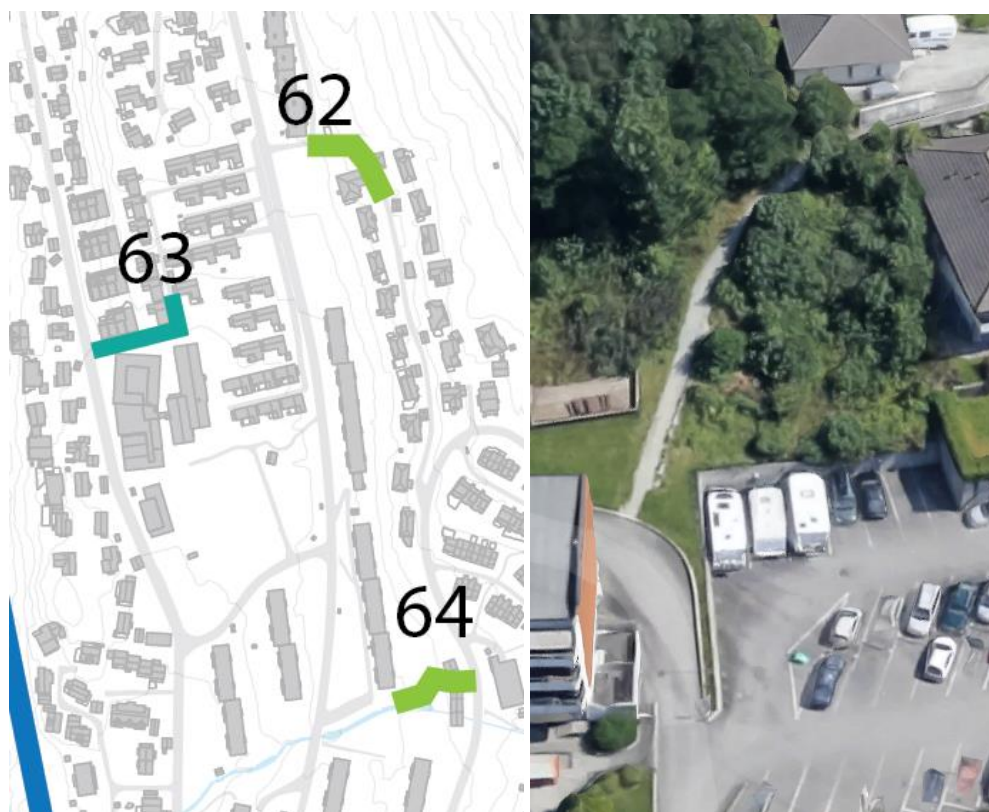
Ruste opp snarvei mellom Indre Arnavegen og Vollavegen til bussholdeplass Roknetoppen



Beskrivelse	Eierforhold	Planstatus	Vurdering	Prioritering
<p>Opptråkket gangvei/sti til bussholdeplass</p> <p>Helningsgrad: 5,9%</p> <p>Lengde: 15 m.</p> <p>ÅDT: 4400 (2020, Indre Arna-vegen)</p>	<p>Gnr/bnr: 287/414</p> <p>Privat eiendom</p> <p>Veiforvalter: Ukjent</p>	<p>Plan 63130000</p> <p>Planlegging igangsatt</p> <p>Indre Arna områderegulering</p>	<p>Stien bør oppgraderes som gangvei med min. 2 m. bredde og trillevennlig dekke.</p> <p>Forbindelsen reduserer avstand med 63 % fra 165 m. til 60 m.</p>	<p>Forbindelsen kan bli en del av UU-nettverket. Tiltaket gir middels avstandsreduksjon for gående, og bidrar til økt attraktivitet. Området har middels målpunktetthet og lav befolkningstetthet, og tiltaket prioriteres derfor middels.</p>

Tiltak 62:

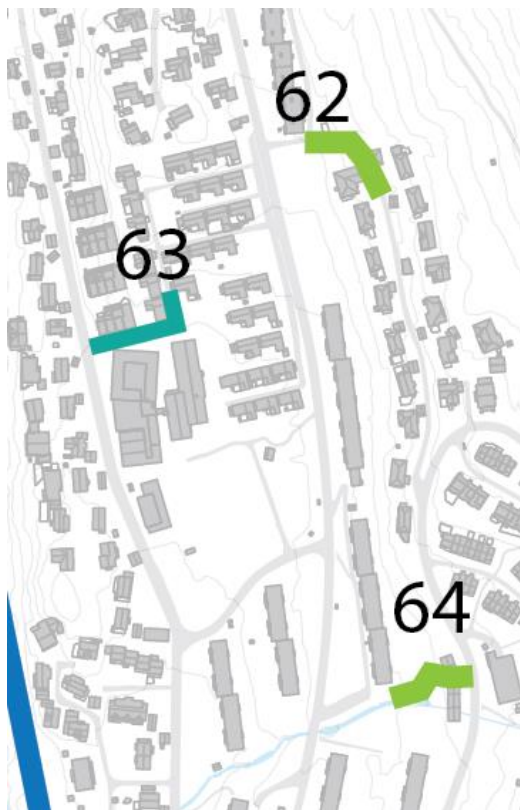
Ruste opp snarvei mellom Stølsvegen og Hølbekken



Beskrivelse	Eierforhold	Planstatus	Vurdering	Prioritering
Etablert gangvei i grus. Gangveien er smal, bratt og mørk. Helningsgrad: 15% Lengde:	Gnr/bnr: 287/353 287/741 Privat eiendom Veiforvalter: Ukjent	Plan 20040000 Eldre reguleringsplan. Ikrafttredelsesdat o 15.11.1966	Gangveien bør oppgraderes med min. 2 m. bredde og trillevennlig dekke. Rekkverk og belysning skal vurderes. Forbindelsen skal opparbeides mest mulig universelt utformet. Forbindelsen reduserer avstand med 64 % fra 840 m. til 300 m.	Forbindelsen vil ikke en del av UU-nettverket. Tiltaket gir middels stor avstandsreduksjon for gående, og bidrar til et mer finmasket nettverk. Området har lav målpunktetthet og lav befolkningstetthet, og tiltaket prioriteres derfor lavt .

Tiltak 63

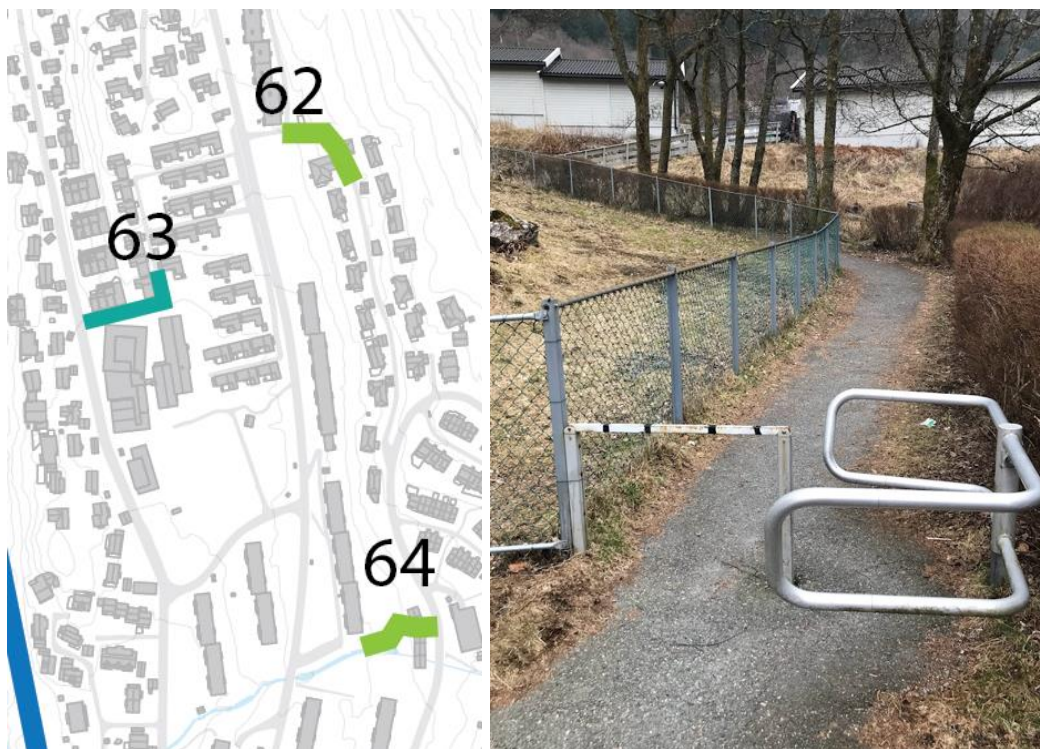
Ruste opp snarvei mellom Eikhaugen og Stølsvegen bak Ådnamarka skule



Beskrivelse	Eierforhold	Planstatus	Vurdering	Prioritering
<p>Etablert gangvei i grus, kobling til skolen og smal trapp.</p> <p>Helningsgrad: Ukjent Lengde: 70 m.</p>	<p>Gnr/bnr: 287/446 Privat eiendom</p> <p>Veiforvalter: Ukjent</p>	<p>Plan 20060000 Eldre reguleringsplan. Ikrafttredelsesdat o 24.04.1969 Formål: Småhusareal</p>	<p>Gangveien bør oppgraderes med min. 2 m. bredde, ny trapp og trillevennlig dekke. Rekkverk og belysning skal vurderes. Forbindelsen skal opparbeides mest mulig universelt utformet.</p> <p>Forbindelsen reduserer avstand med 51 % fra 370 m. til 180 m.</p>	<p>Forbindelsen er ikke en del av UU-nettverket. Tiltaket gir middels avstandsreduksjon for gående, og bidrar til økt attraktivitet. Viktig kobling til skolen. Området har middels målpunktetthet og lav befolkningstetthet, og tiltaket prioriteres derfor middels.</p>

Tiltak 64

Ruste opp snarvei mellom Stølsvegen og Hølbekken



Beskrivelse	Eierforhold	Planstatus	Vurdering	Prioritering
<p>Etablert gangvei. Opplevs smal, bratt og lite belysning. Forbindelsen kobler to gatenivåer.</p> <p>Helningsgrad: Ukjent Lengde: 50 m.</p>	<p>Gnr/bnr: 287/434 287/672 Privat eiendom</p> <p>Veiforvalter: Ukjent</p>	<p>Plan 20060000 Eldre reguleringsplan. Ikrafttredelsesdat o 24.04.1969 Formål: Småhusareal</p>	<p>Gangveien bør oppgraderes med min. 2 m. bredde og trillevennlig dekke. Rekkverk og belysning skal vurderes. Forbindelsen skal opparbeides mest mulig universelt utformet.</p> <p>Forbindelsen reduserer avstand med 64 % fra 320 m. til 115 m.</p>	<p>Forbindelsen er ikke en del av UU-nettverket. Tiltaket gir middels stor avstandsreduksjon for gående, og bidrar til økt attraktivitet. Området har lav målpunktetthet og lav befolkningstetthet, og tiltaket prioriteres derfor lavt.</p>

Tiltak 65

Etablere gangforbindelse i Lakslia fra Reinane til Indre Arna-vegen



Beskrivelse	Eierforhold	Planstatus	Vurdering	Prioritering
Smal vei uten tilrettelegging for myke trafikanter Helningsgrad: ca. 7% i bakken Lengde: 940 m.	Gnr/bnr: 287/937 Offentlig kommunal eiendom 287/702 Statens Vegvesen Veiforvalter: Bergen kommune	Plan 64530000 Reguleringsplan under arbeid.	Forbindelsen kan bli en god tilkomst til togstasjonen og sentrum. Gangveien bør oppgraderes med min. 2 m. bredde og trillevennlig dekke. Rekkverk og belysning skal vurderes. Forbindelsen skal opparbeides mest mulig universelt utformet.	Forbindelsen er ikke en del av UU-nettverket. Tiltaket gir muligheten til å gi et trygt og attraktivt tilbud. Området leder til sentrumskjeerne med høy målpunktetthet og lav befolkningstetthet, og tiltaket prioriteres derfor middels .