



BERGEN  
KOMMUNE

# Hvorfor bildeling?

- et nøkkelverktøy for framtidens attraktive og levende byer

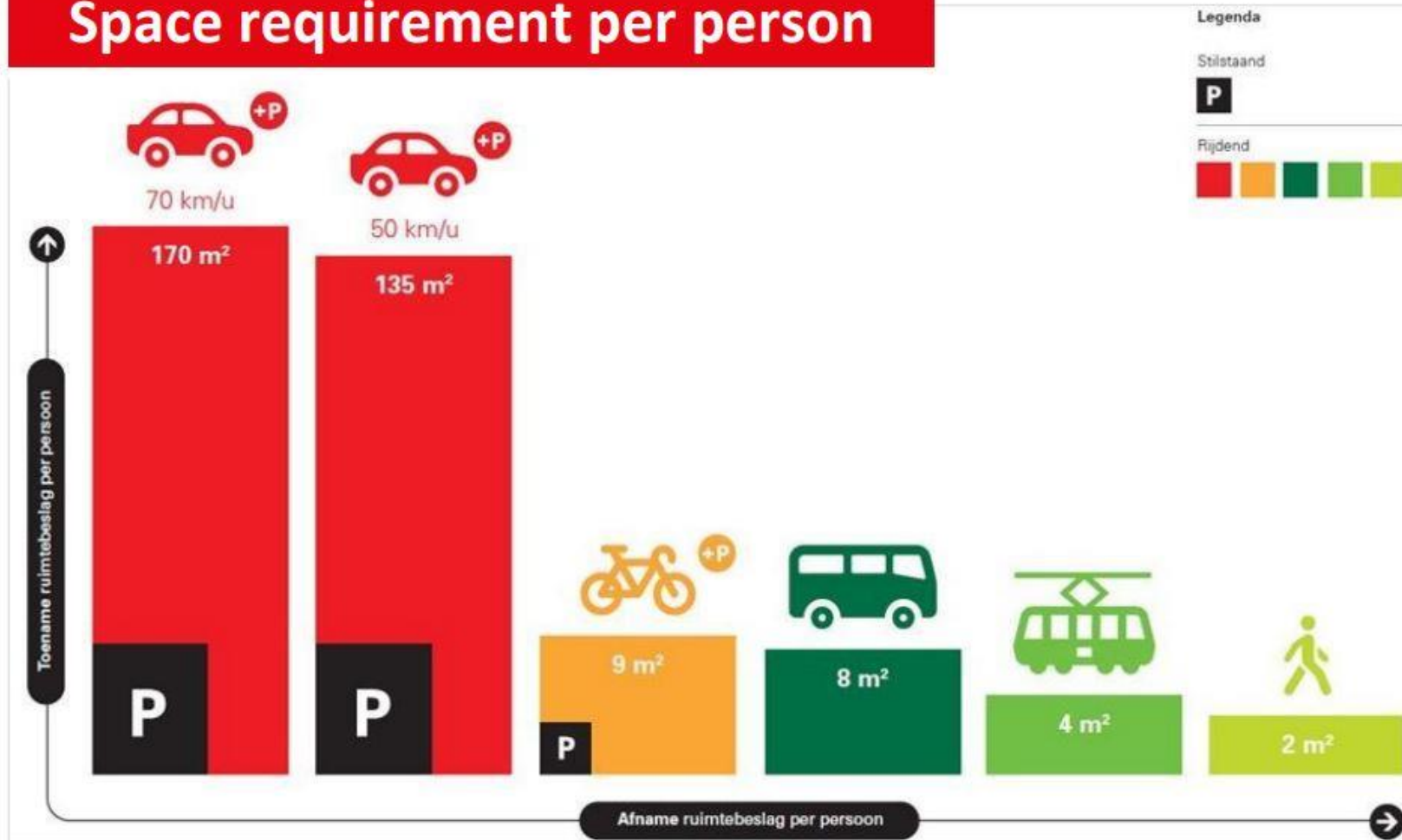
Lars Ove Kvalbein, Bymiljøetaten



## Bilbruk i Norge:

- Privatbiler brukes under 3% av tiden i gjennomsnitt
- De fleste reiser skjer med bil
- 40% av alle bilturer er under 3 km
- 54 % av alle bilturer i Bergen er under 15 minutter
- 40-50% av respondenter i en reisevaneundersøkelse svarer at de kunne syklet til jobb i stedet for å kjøre bil (Fremtind)

# Space requirement per person





## Bilkostnader i Norge:

- Hver husholdning: ca 6800 kr pr måned på transport (SSB forbruksstatistikk, 2023)
- Over 80 prosent av utgiftene går til å eie og bruke egen bil – ca 5500 kr
- En gjennomsnittlig privateid bil koster ca 366 kr pr time den brukes

Er det mogleg? Ein vanleg bil kostar deg

**132 612 kr** i året



Utrekna av Samfunnsøkonomisk Analyse.  
Tal frå Opplysningsrådet for veitrafikken.





Ville du kjøpt ei ku  
for et glass melk?

Für ein Glas Milch gleich eine Kuh kaufen?





## Elsparkesykler er verre enn svartedauden

Lurer hva politikerne gjør når el-gateflyene kommer.



Faksimile: Bergens Tidende



## Hva er bildeling?

- En tjeneste som gjør det mulig å bruke bil uten å eie den selv
- En operatør stiller en variert flåte av kjøretøy til disposisjon for brukerne
- Kjøretøyene bestilles etter behov (app/web)
- Hentes og leveres på samme sted (stasjonsbasert)
- Betaling pr tid og kilometer kjørt
- Lønnsomt for de som ikke må bruke bil hver dag

Alternativ til å eie egen bil



# Delemobilitet

- International Transport Forum - OECD
- Simulering – case: Lisboa
- Erstatte alle privatbil- og bussreiser med en flåte av delte taxier og minibusser, i samspill med metro

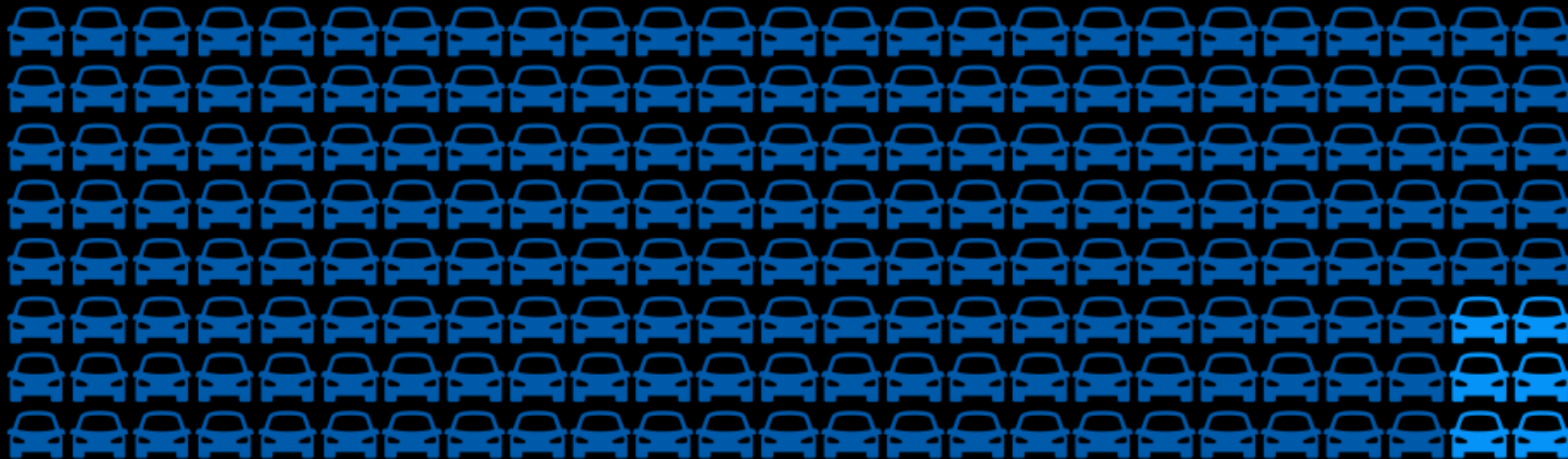


**Shared Mobility**  
Innovation for Liveable Cities



Corporate Partnership Board  
Report





Scenario: 24 hours



number of cars required  
to provide the same trips  
as before:

3%





**+20%**

kerb-to-kerb street space





**-80%**

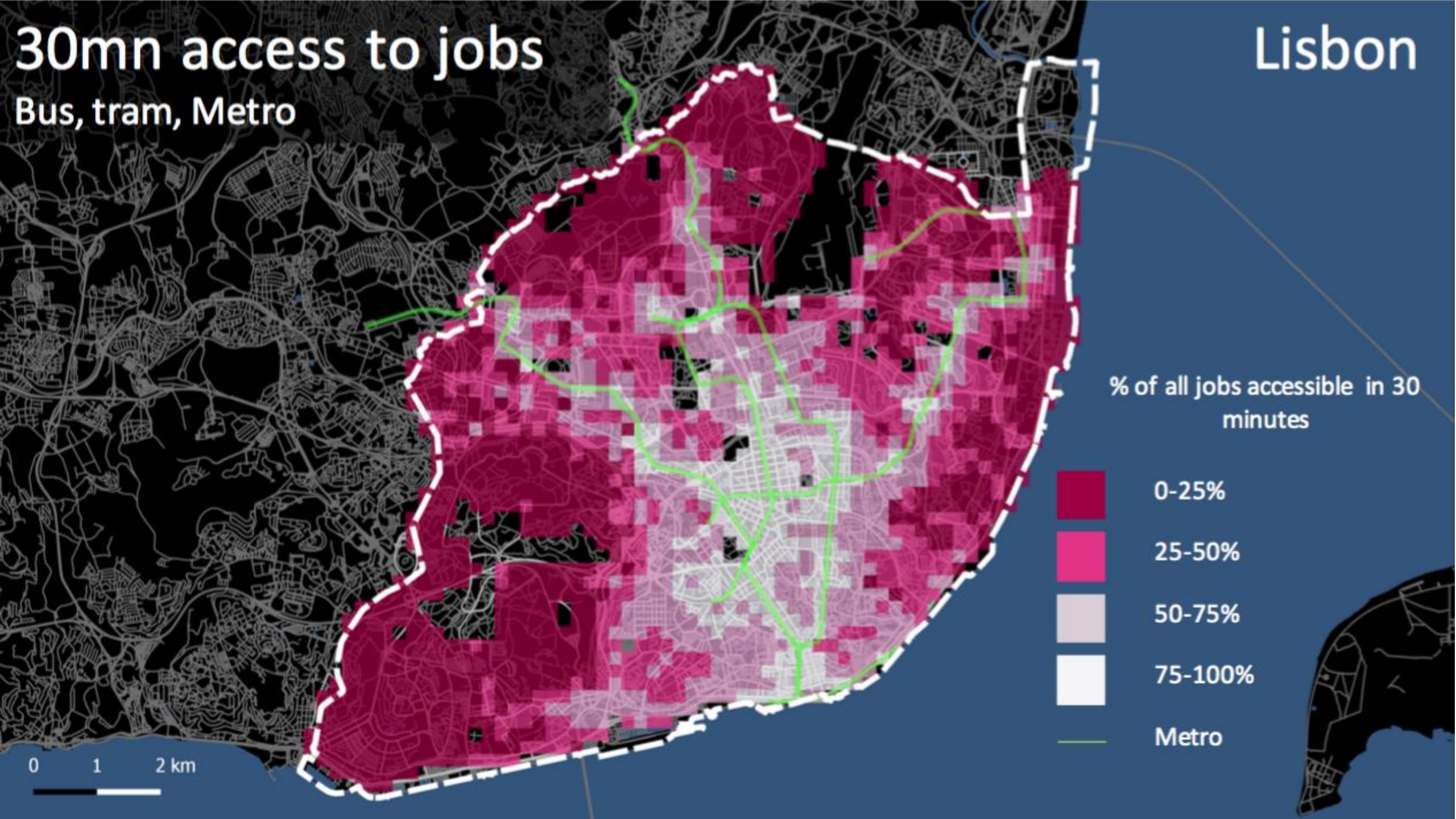
off-street parking



# 30mn access to jobs

Bus, tram, Metro

# Lisbon

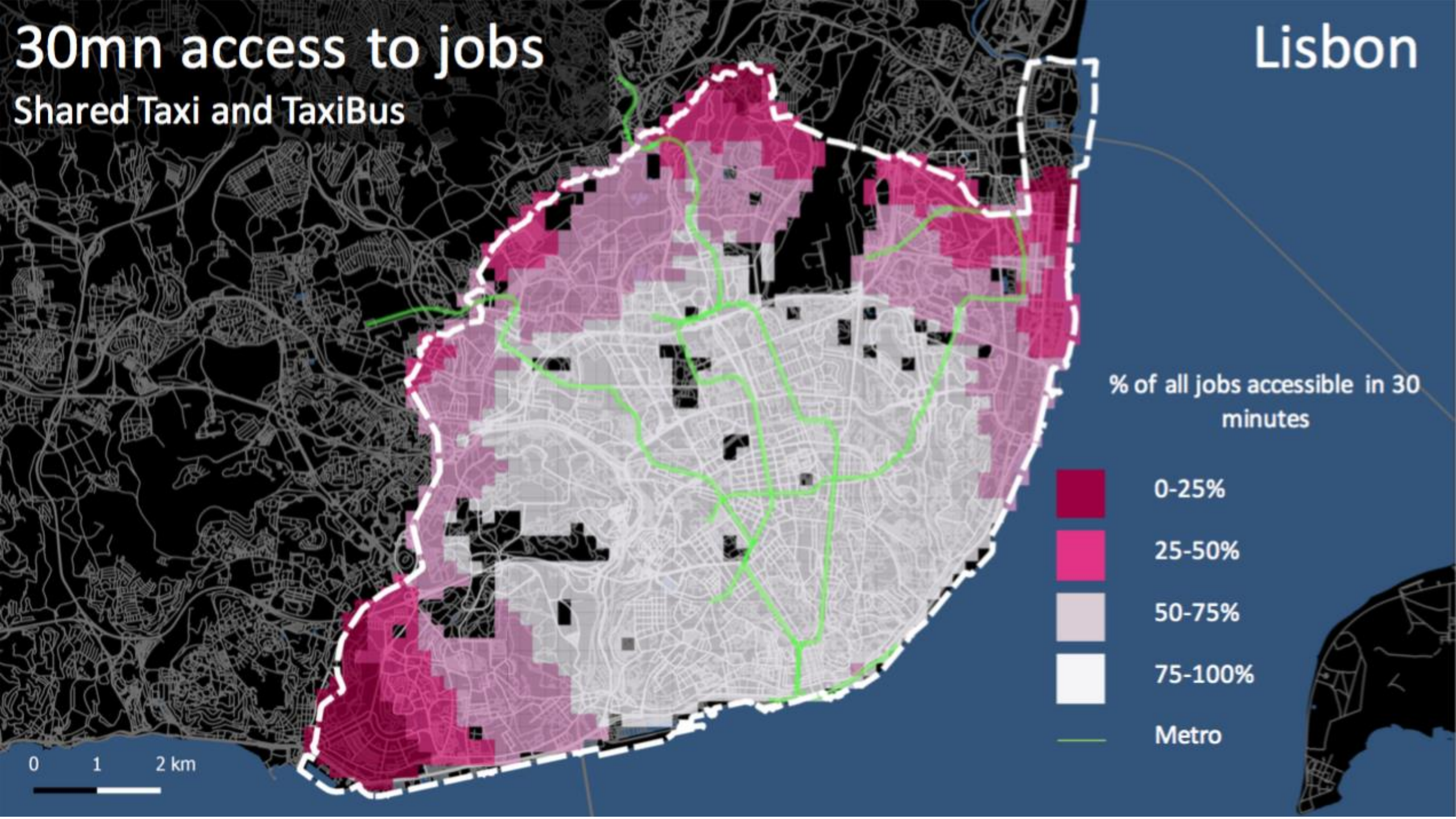




# 30mn access to jobs

Shared Taxi and TaxiBus

Lisbon



% of all jobs accessible in 30 minutes

0-25%

25-50%

50-75%

75-100%

Metro

0 1 2 km



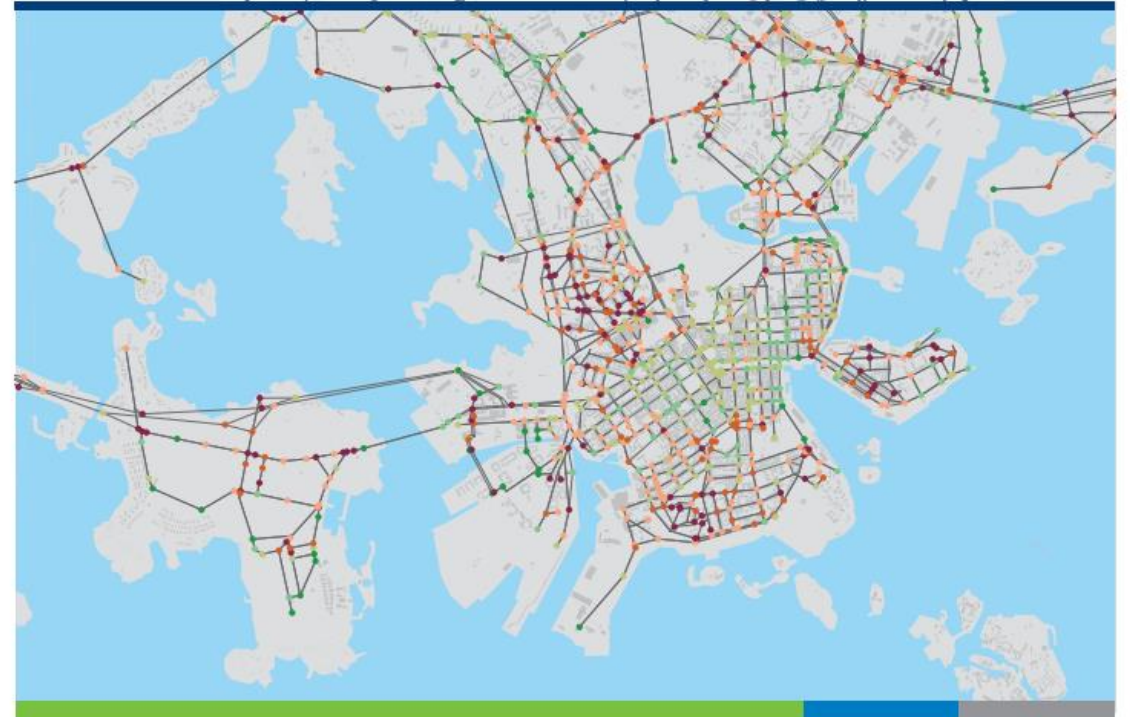


## Transition to Shared Mobility

How large cities can deliver  
inclusive transport services



Corporate Partnership Board  
Report



## Shared Mobility Simulations for Helsinki



Case-Specific Policy Analysis





## Parkering i Bergen i 2040:

- 3% av 125 000 biler = 3 750
- De 3 største parkeringsanleggene: 3 500 p-plasser
- Resten av p-areal kan brukes til bedre formål (minst 3,7 mill m<sup>2</sup>)









Illustrasjon: Gehl arkitekter



# Scenarier fra Gøteborg-studien (Trivector)

	Scenarion för överflyttning				Trafikarbete	Antal fordon
<b>A</b>	100%	67%	33%	0%	<b>-1%</b>	<b>-12%</b>
<b>B</b>	100%	0%	100%	0%	<b>-6%</b>	<b>-38%</b>
<b>C</b>	100%	0%	0%	100%	<b>+5%</b>	<b>-33%</b>
<b>D</b>	0%	0%	100%	0%	<b>+16%</b>	<b>-28%</b>
<b>E</b>	0%	0%	0%	100%	<b>+39%</b>	<b>-14%</b>



Kollektivtrafik



Bil



Ride sharing



Car sharing



Trafikarbete



Fordon



## Vellykket automatisering:

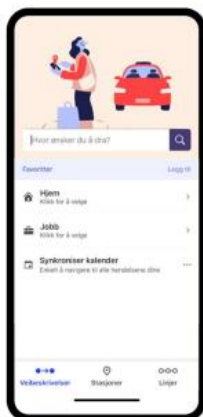
- Sikre at alle kjøretøy er delt
- Sikre deling av seter (samkjøring)
- Et høykapasitets kollektivtilbud som "ryggrad" i transportsystemet
- Integrert system = MaaS





# En delt selvkjørende bestillingstjeneste

## Groruddalspiloten





## Bideling i Bergen

- 5 % av byens innbyggere bruker bideling
  - 3 bidelingsaktører
  - Ca 530 dedikerte stasjonsbaserte bidelingsbiler
- + «nabobiler», vennebiler osv.





**Grønn strategi**  
**Satsing 03 Bærekraftig mobilitet**

*Bergen skal ha gode, effektive og miljøvennlige transportløsninger. Gange, sykkel og kollektivtransport skal prioriteres, og transportbehovet skal reduseres.*

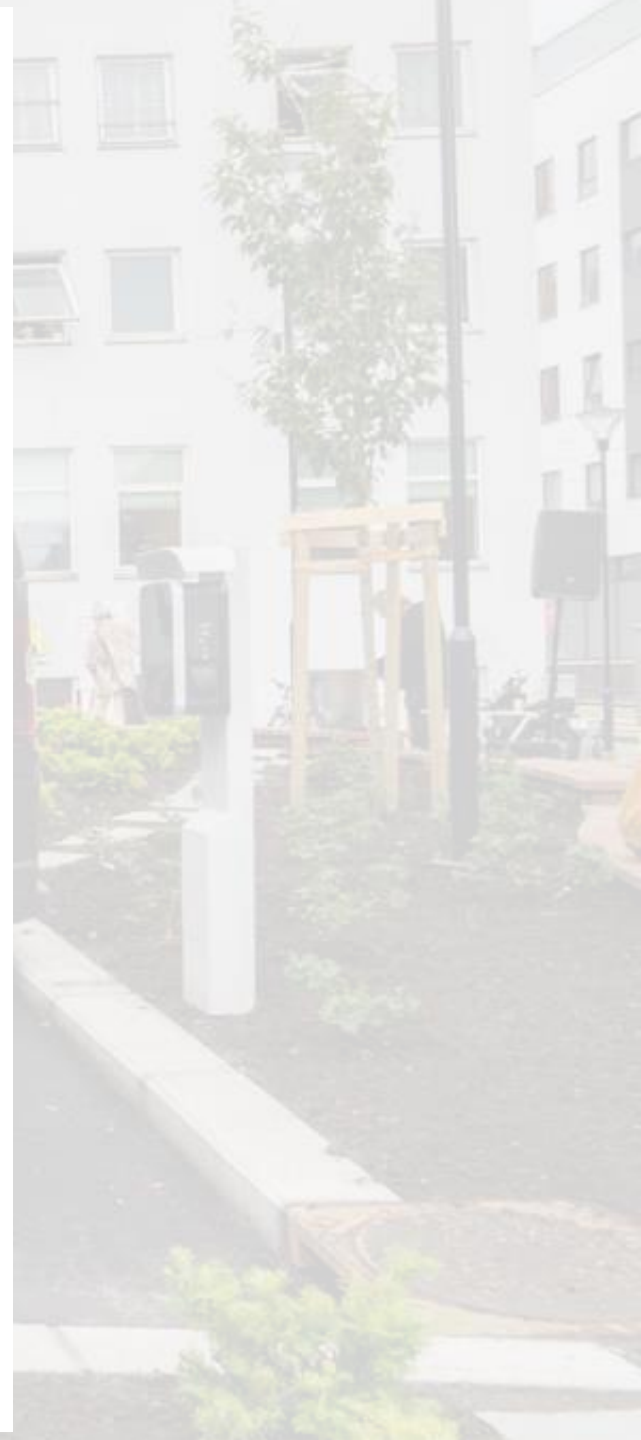
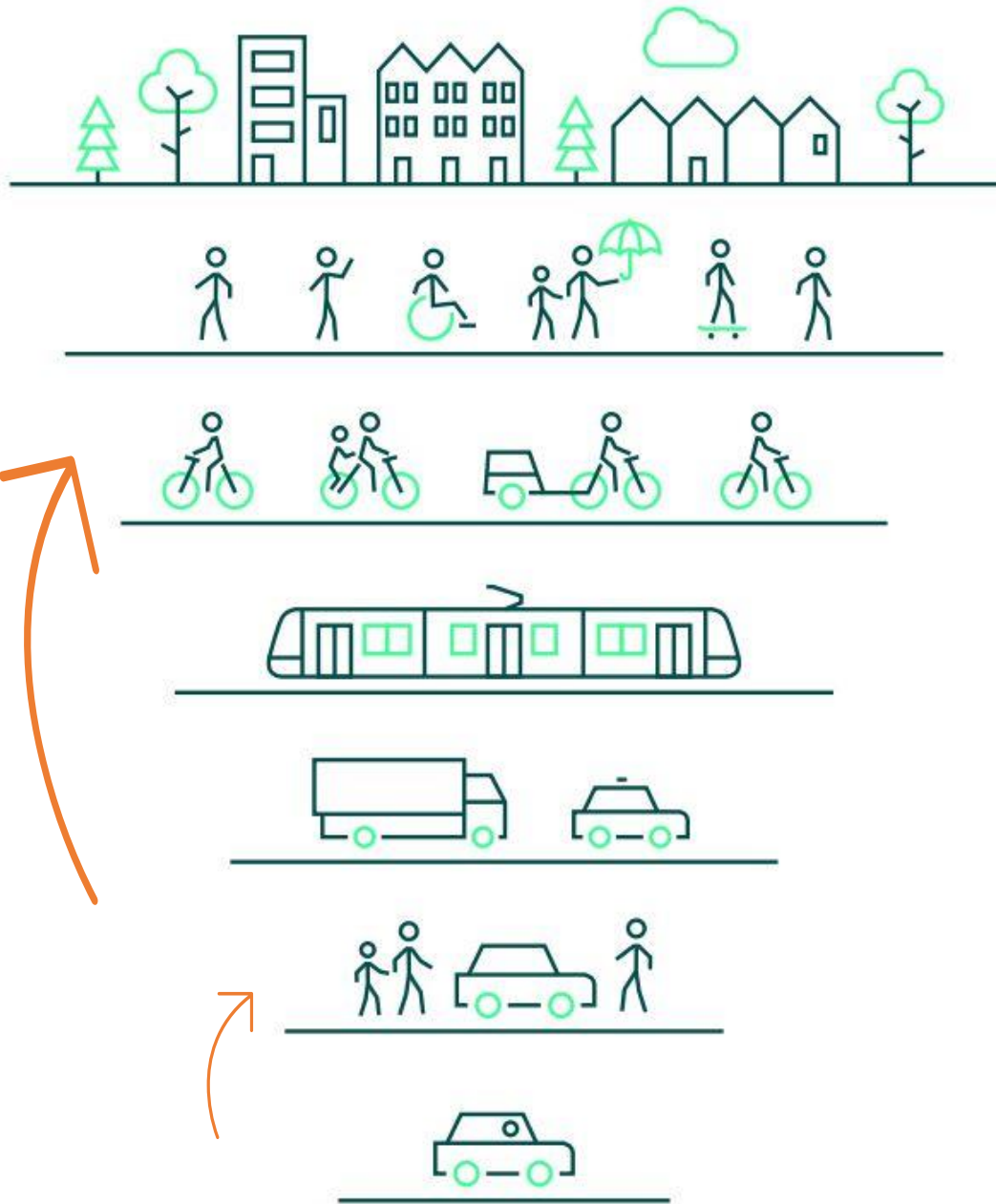
**Hva må til – pkt. 6**

*Delte mobilitetsløsninger som bidrar til redusert privatbilisme og øker overgangen til aktive og kollektive transportformer, må være tilgjengelige i alle bydeler. Færre skal eie egen bil.*

**- Grønn strategi, vedtatt 25.01.2023**

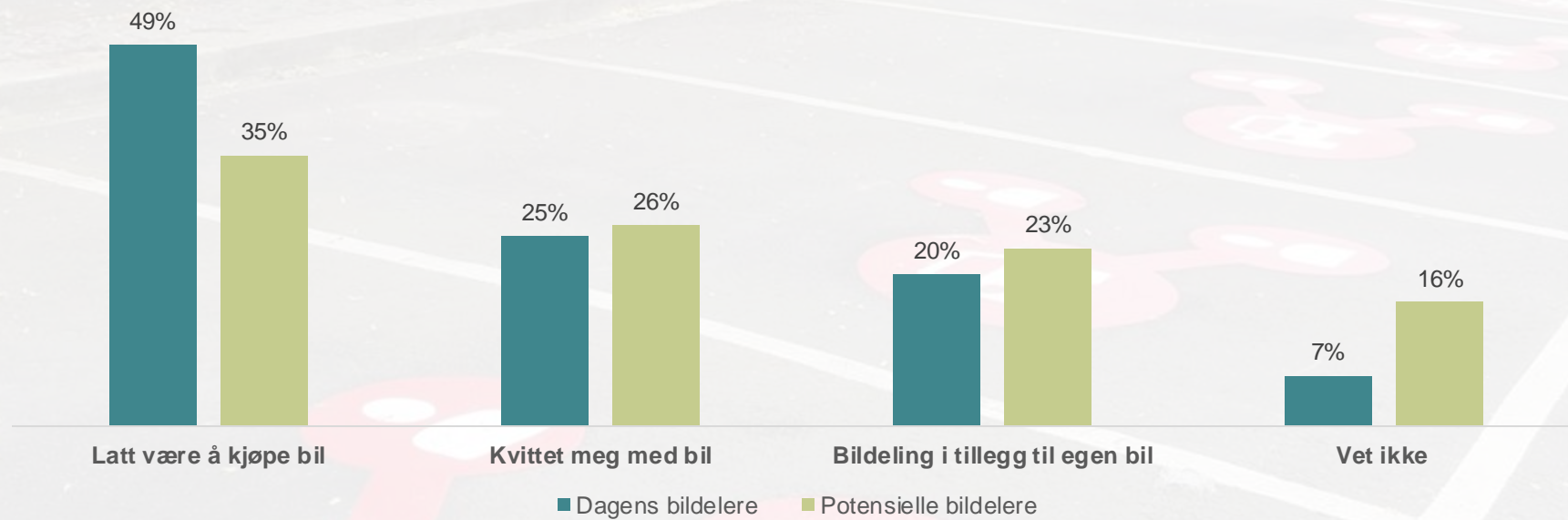








## Bideling bidrar til å redusere bilholdet i Bergen



*Hvordan bruk av bideling har påvirket bilhold blant dagens bildelere (N = 700), og hvordan potensielle bildelere tror det å bruke bideling vil påvirke bilhold (N = 257)*

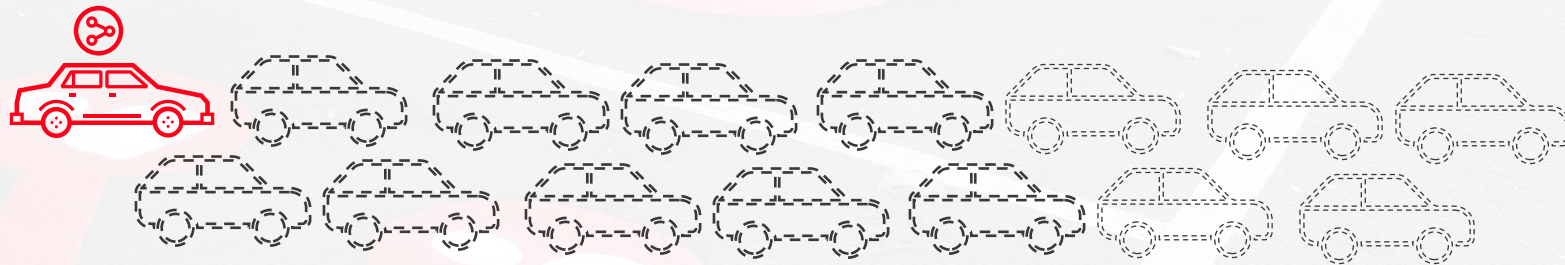




## Arealeffekt



Basert på disse funnene har TØI beregnet seg frem til at **én delebil erstatter 10 til 15 privatbiler i Bergen.**  
Bildeling tilgjengeliggjør parkeringsareal til de som må eie egen bil.

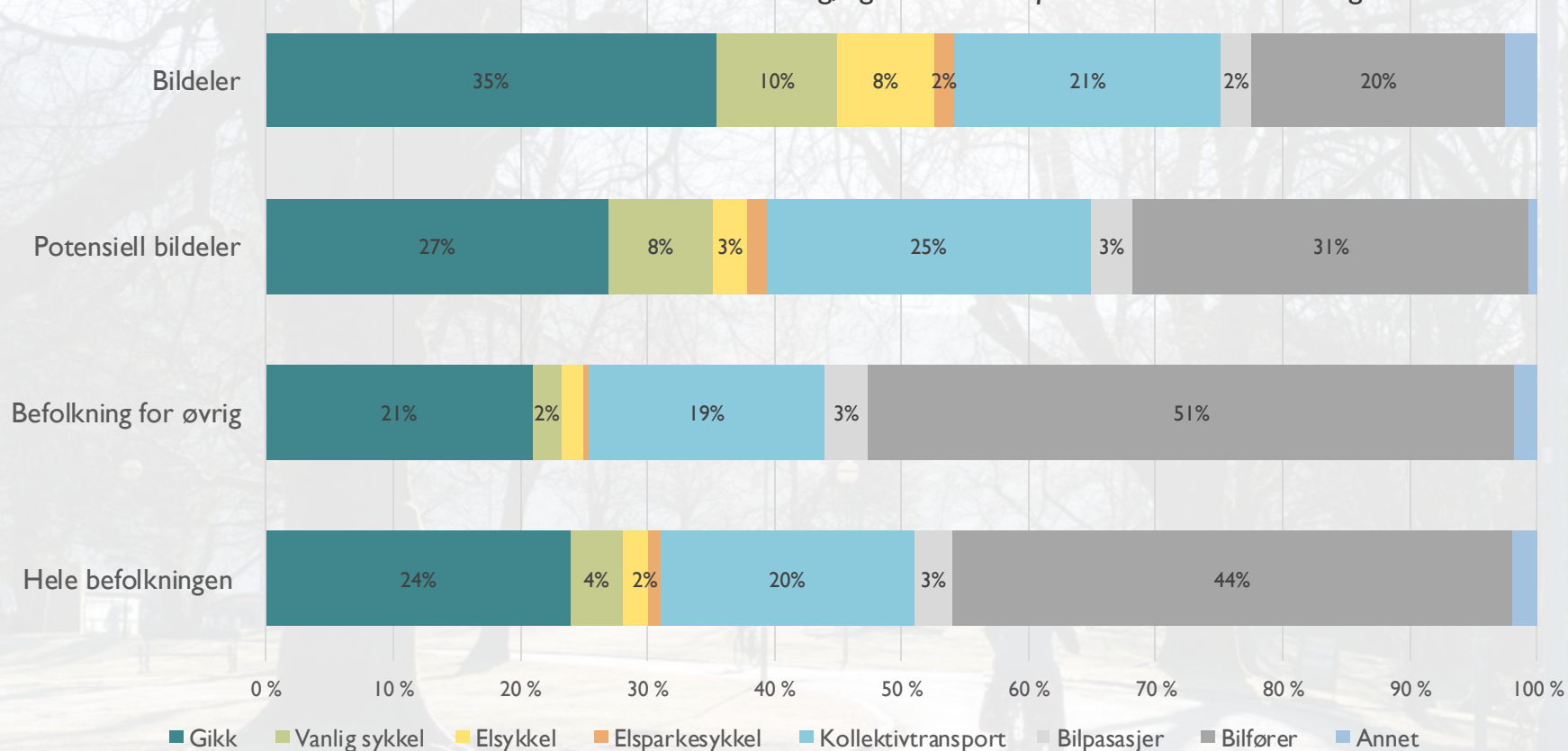


Det er **usikkerhet tilknyttet dataene**, men beregningene viser at vi ligger på linje med lignende funn fra internasjonal forskning.



# Transporteffekt

Hvilke aktiviteter deltok du i sist hverdag, og hvilket transportmiddel brukte du lengst?



Transportmiddelfordeling på reiser til ulike aktiviteter blant dagens bildelere (N = 700), potensielle bildelere (N = 257) og befolkningen for øvrig (N = 2848).



## Det er forskjell på bil



12,5 m parkeringsplass + vei

1. I bruk 2 % av døgnet
2. 1-2 brukere per bil
3. Skjulte kostnader
4. Konkurrent til miljøvennlig transport



12,5 m parkeringsplass + vei

1. I bruk 50 % av døgnet
2. 18 brukere per bil
3. Ingen skjulte kostnader
4. Stimulerer til mer gange, sykkel og kollektiv
5. Erstatter privatbiler i gatene

tøi

Transportøkonomisk institutt  
Stiftelsen Norsk senter for samferdselsforskning



Bildeling i Bergen - erfaringer og effekter

Vibeke Nenseth, Ingunn Opheim Ellis

1895/2022



# Veien videre - NTP

- Mer for mindre, utnytte dagens kapasitet, hindre tap av natur – delemobilitet?
- Større fleksibilitet på bruken av midlene til byvekstavgiftene
- Hva hadde vært mulig å få til om en virkelig satset på bildeling? (jf. Incentiver for elbil)







BERGEN  
KOMMUNE

*»Å eie bil om 15 år kommer til å bli som å eie hest i dag. Det er for de som har god råd og spesiell interesse for det.»*

*Tony Seba*

Takk for meg!





Ruter#



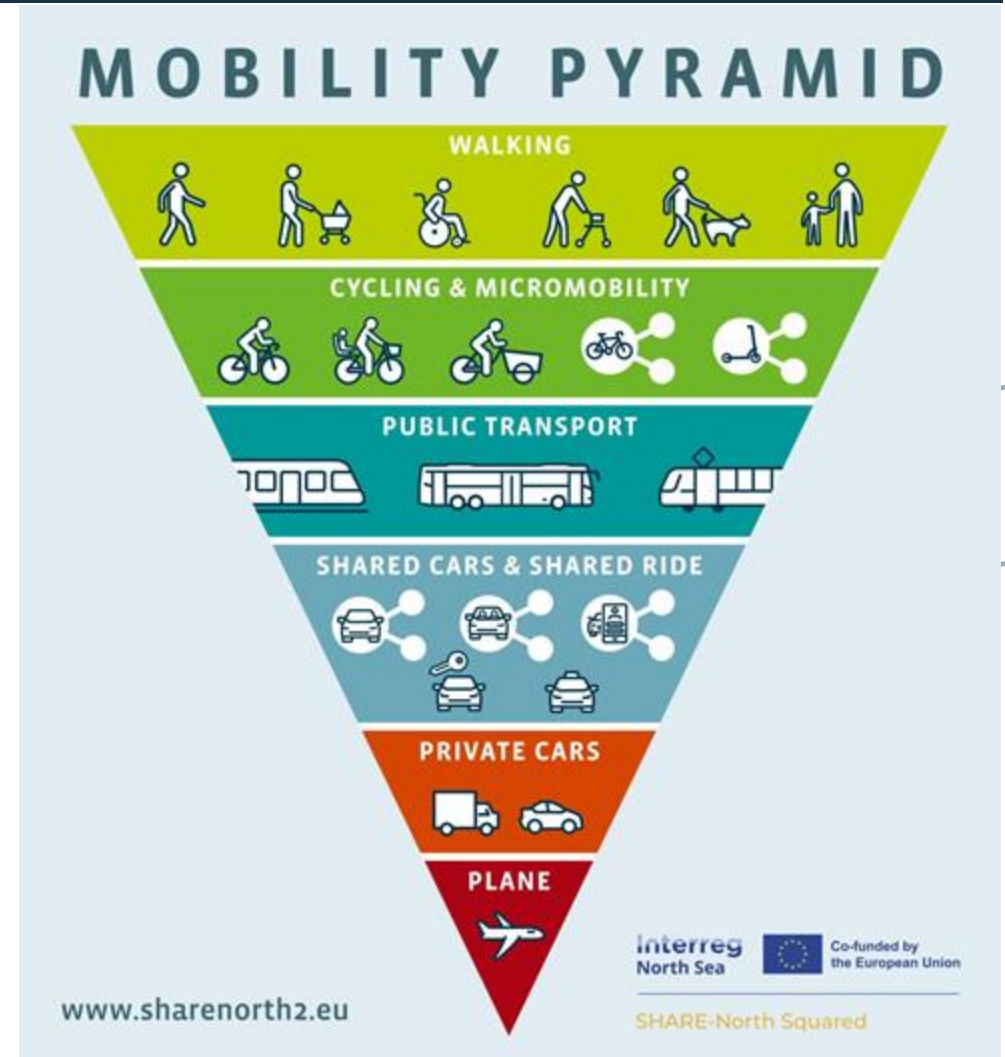


Ruter#



# ØKOSYSTEM FOR BÆREKRAFTIG TRANSPORT

Infrastruktur - arealbruk



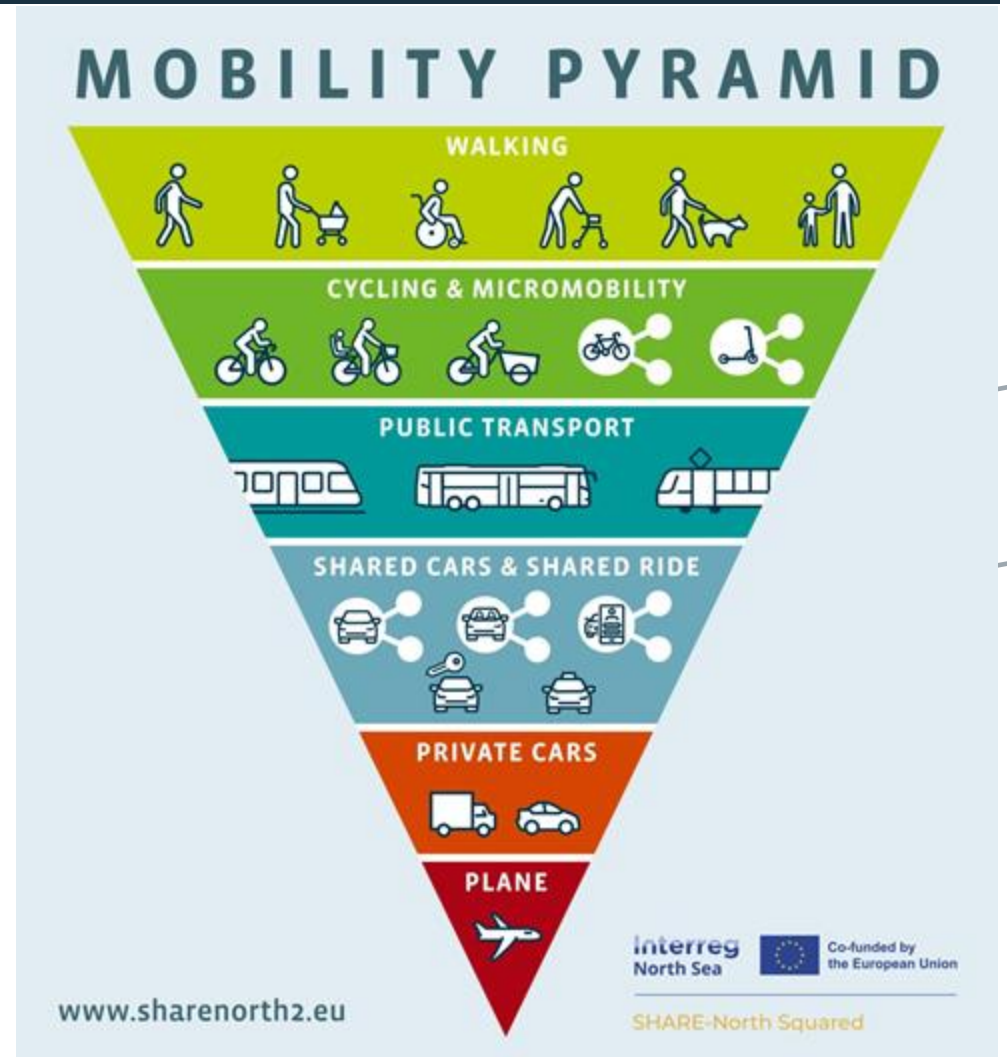
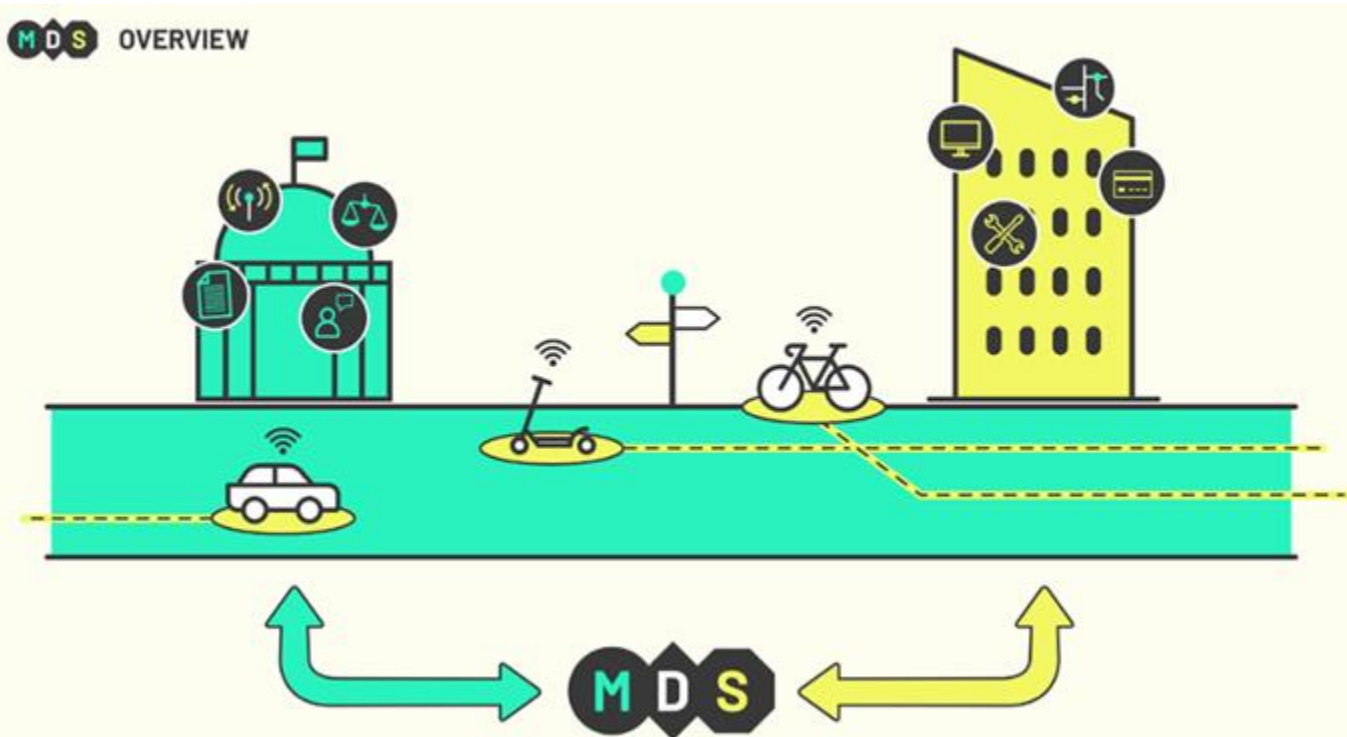


# ØKOSYSTEM FOR BÆREKRAFTIG TRANSPORT

## Oppkoblede kjøretøy

Digital regulering med toveis datadeling

- Fremme delemobilitet, dempe privatbilbruk





# ØKOSYSTEM FOR BÆREKRAFTIG TRANSPORT

Trafikanter - “mobilister” - hvordan belønne aktiv transport?



## Vi kører saman

Ny samkøyringsapp for kvardagen – utan gebyr og med tilskot til både sjåførar og passasjerar



DU HAR EIT SETE

Tilby ledige bilreiser i appen, utan å forplikte deg. Få fast, automatisk betaling og 15 kr. i tilskot første 10 km av kvar tur.

