



Orientering til UHSO 05.06.2024
Prosjekt Arealkartlegging NAV i Bergen
Byrådsavdeling for barnevern, sosiale tjenester og mangfold

Bakgrunn for prosjektet



NAV i Bergen bruker mer penger på eiendom per ansatt enn resten av landet.



Vi må regne med økte krav til effektivisering i årene som kommer.



Pandemien og nye digitale løsninger gjør at vi jobber på nye måter.



Behov for å opprettholde direkte kontakt med sårbare grupper.



Leiekontrakten til NAV Bergenhus går ut i 2025.

Utgangspunktet

Lokasjon	Antall ansatte	Tall i romprogram	Maks kapasitet arbeidsplasser (+10%)	Ledig kapasitet basert på antall ansatte og planlagt kapasitet	Leieavtale
NAV Årstad Møllendalsveien	185	300	330	115-145	Januar 2032 Opsjon 5 år
NAV Bergen nord Åsane senter**	105	135	150	30-45	Desember 2031 Opsjon 2 x 5 år
NAV Bergenhus*** Valkendorfgate	129	Ikke vurdert	Ikke vurdert	Ikke vurdert	Mars 2025 Opsjon 5 år
NAV Bergen vest**** Vestkanten	145	162	178	17-33	November 2032 Opsjon 2 x 5 år
NAV Bergen sør Milleniums bygget	107	130	143	23-36	Januar 2033 Opsjon 2 x 5 år
Totalt	671	727	801	185-259	

*Tall hentet fra Byrådsavdeling for Barnevern, sosiale tjenester og mangfold pr.01.11.23 og gjelder begge linjer. Må oppdateres i det videre arbeidet

** Lokalene til Arna Aktiv inngår ikke i denne kartleggingen.

*** Lokalene til Jobbsenteret i Fortunen inngår i kartleggingen. Leiekontrakt er samordnet.

**** Lokalene til Aktiv vest inngår ikke i kartleggingen

Hva ønsker vi å oppnå?



For brukere

- Opprettholde tjenestetilbudet til tross for økte effektiviseringskrav og økt press på velferdstjenestene.
- Bruke mindre penger på ledige kontorplasser og driftskostnader og mer på tjenester til innbyggerne



For ansatte

- Arbeidsplasser og publikumsarealer som er tilpasset sikkerhet, dagens og fremtidens arbeidsformer og bruk.



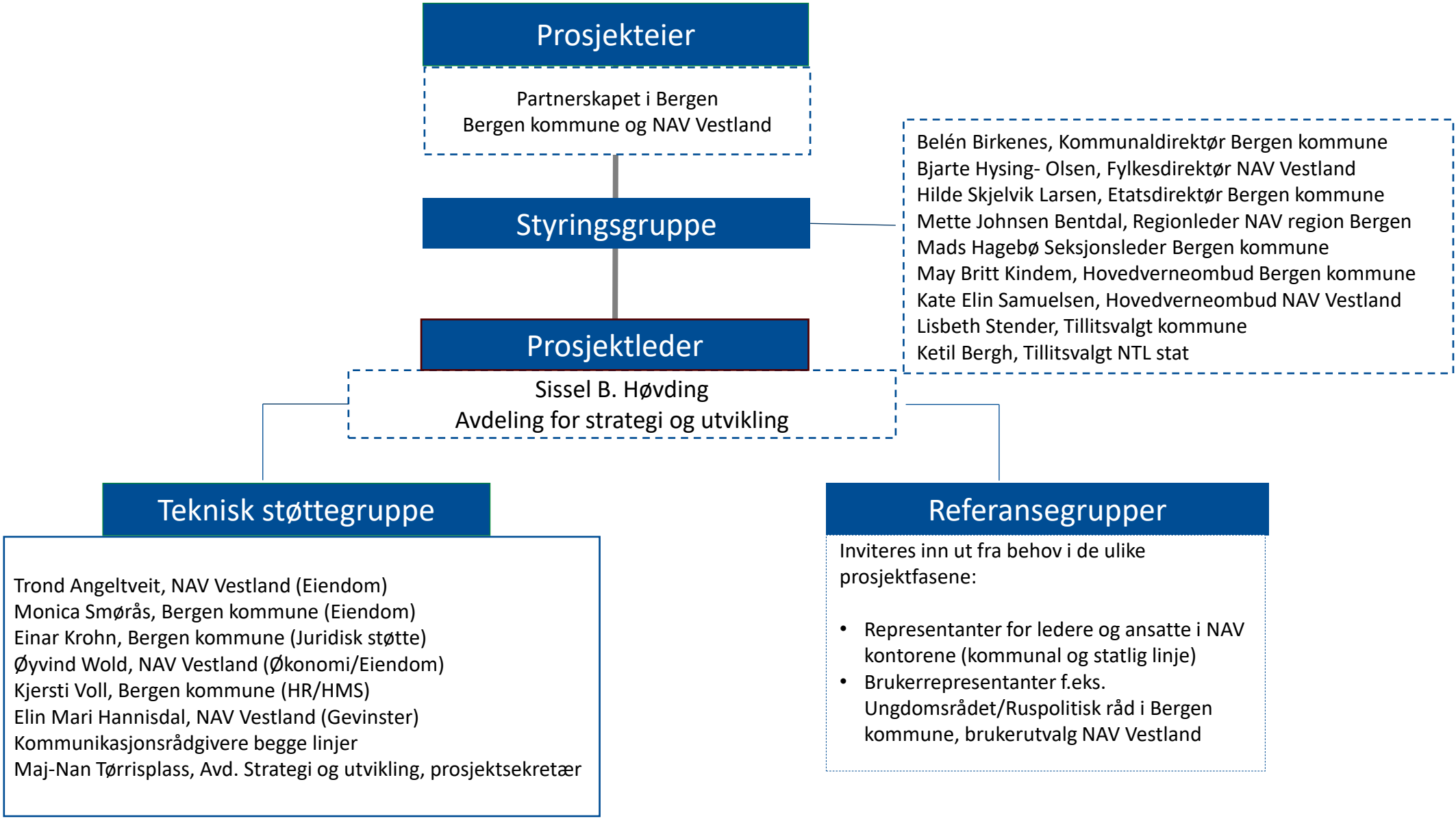
For miljøet

- Ikke bruke mer enn vi trenger
- Redusere energiforbruket
- Bidra til NAV Vestlands og Bergen kommunes miljømål



Viktige budskap / prinsipper

- Det er ikke tatt noen beslutninger ennå om fremtidig arealbruk i NAV i Bergen.
- Partnerskapet ønsker bred involvering i prosessen.
- Prosjektet angår alle kontorene i Bergen og omhandler både areal og tjenester.
- Alle kontor må være forberedt på endringer og å tenke nytt.
- NAV kommune og stat skal fortsatt være samlokalisert
- Oppfølging av personer med rusavhengighet skal fortsatt være en del av de kommunale sosiale tjenester i NAV
- Bruker skal få like tjenester uavhengig av bosted
- Prosjektet skal sikre/bidra til at diskusjonen bygger på fakta.



Prosjektets oppdrag

1. Kartlegging

Kartlegge antall henvendelser og flyt i publikumsmottakene.*

Kartlegge bruk av samtalerom/møterom i publikumsmottakene. Både planlagt og faktisk bruk av rommene.

Utarbeide oversikt som viser bruk av de lokale NAV kontorene har leiekontrakter på pr i dag.**

Utarbeide oversikt som viser tjenestetilbudet i NAV kontorene.

Utarbeide oversikt som viser regionale og byomfattende tjenester ved NAV kontorene.

2. Endringsbehov

Utrede og beskrive muligheter for fremtidig utnyttelse av areal i NAV kontorene i Bergen basert på kartleggingen.

Workshop 8. mai
Referansegruppen

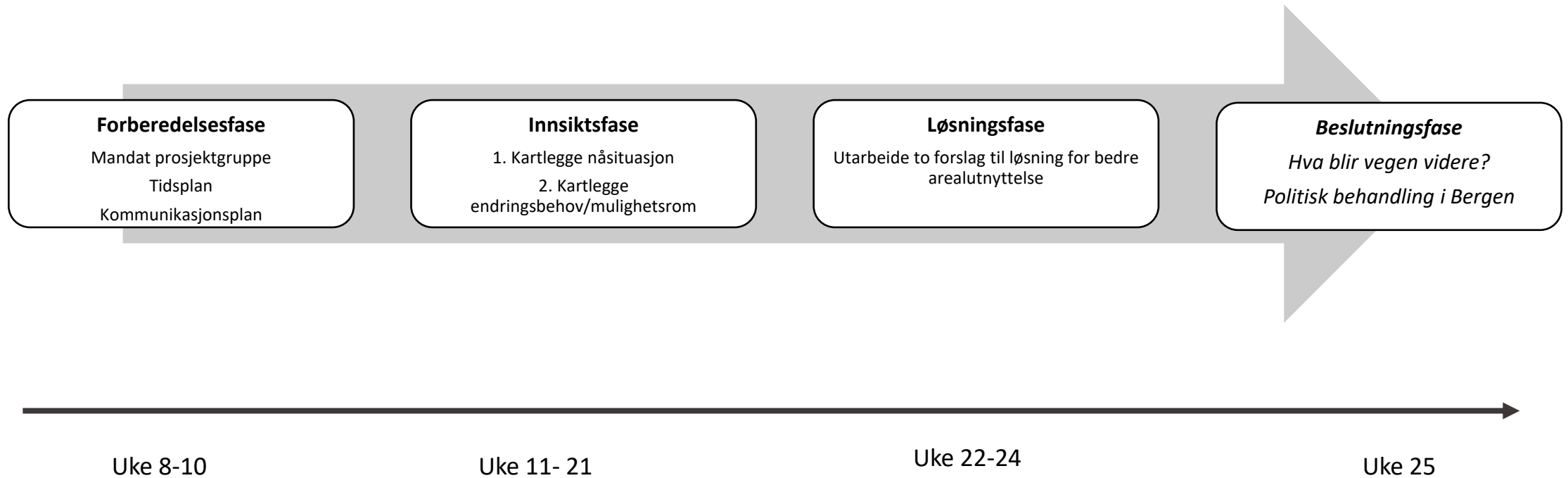
3. Løsningsforslag

Legge frem to konkrete løsningsforslag for fremtidig arealutnyttelse for NAV kontorene i Bergen.

Løsningsforslagene skal være risikovurderte opp mot fag, HMS og økonomi.

Beregne og fremlegge budsjett (estimer) for investeringsbehov og eller endrede driftskostnader

Tidsplan



Kartlegging av tjenestetilbudet

- For å utnytte arealene best mulig vil vi se på NAVs tjenestetilbud i Bergen under ett.
- NAV i Bergen leverer mange tjenester, noen er byomfattende eller regionale.
 - Kan vi gjøre ting på nye måter?
 - Kan vi samlokalisere tjenester?
 - Kan vi levere tjenester fra andre lokasjoner enn i dag?



Hovedfunn i kartleggingen



Det er pr i dag mulig å samle alle ansatte i NAV i Bergen på de 4 nye kontorene innenfor en dekningsgrad på 65-70%. Dette tilsvarer samme dekningsgrad som kontorene ble bygget for.



Antall henvendelser i publikumsmottakene er redusert med 60-70% siden forrige kartlegging i 2017. De fleste henvendelsene gjelder: Vedtak og utbetaling, digital hjelp og hente/levere dokumentasjon. 70-80% av henvendelsene gjelder kommunale tjenester.



De fire nye kontorene har inntil 50% ledig kapasitet i samtalerommene innenfor en åpningstid fra kl 9-15.

Overordnet oppsummering av innspill fra referansegruppen i workshop 8. mai

- Tjenestene som ligger i NAV-kontorene henger tett sammen og bør være samlokalisert.
- Ny sjanse og NorA kan samles i ett NAV-kontor
- For store NAV-kontorer kan gi utfordringer både for brukere og ansatte
- Flere tjenester i statlig linje kan regionaliseres/samles for å bygge større og mer robuste fagmiljø
- Vi bør vurdere fremleie av lokalene våre der vi har ledig kapasitet
- Endringer av kontortilhørighet kan gjøre et sentrumskontor mindre og mer håndterbart, men da vil vi ikke lenger følge bydelsgrensene.

To hovedalternativ- besluttet i styringsgruppen 14. mai

NAV Bergenhus i Bergenhus bydel

Fortsatt 5 NAV-kontorer i Bergen

NAV Bergen sentrum i Møllendalsveien

4 NAV-kontorer i Bergen
Årstad og Bergenhus bydel slås sammen

Alt. 1 NAV Bergenhus i Bergenhus bydel

Beskrivelse:

- NAV Bergenhus består som NAV-kontor slik det er i dag enten i nåværende lokaler med en del ombygging eller i nye lokaler tilpasser behovsvurdering (april 2024).
 - Alternativ 1: Ombygging av Bergenhus til ABW med samme standard som de andre NAV-kontorene
 - Alternativ 2: Tilpasninger i publikumsmottak
 - Alternativ 3: Gå ut i markedet å få nye lokaler til Bergenhus

Forutsetninger:

- Vurdere hvilke funksjoner som kan flyttes til andre kontor
- Vurdere fremleie av ledige lokaler på de andre NAV-kontorene
- Det må gjennomføres markedsundersøkelse for nye lokaler i Bergenhus bydel og eventuelt forhandles med nåværende huseier.

Alt 2 NAV Bergen sentrum i Møllendalsveien

Beskrivelse:

- NAV Bergenhus og NAV Årstad slås sammen til NAV Bergen sentrum
- Kommunal linje i Bergen gjennomfører egne prosesser for å avklare om det er aktuelt å gjøre tjenester i NAV-kontorene byomfattende før sammenslåing. For eksempel bo-oppfølgingstjenester, fellesfunksjoner eller gjeldsrådgivning.
- Statlig linje i region Bergen/NAV Vestland gjennomfører egne prosesser og beslutter hvilke regionale og fylkesdekkende tjenester som skal lokaliseres hvor i de fire NAV-kontorene.

Forutsetninger:

- Behov for ombygging av publikumsmottak for å sikre tilstrekkelig kapasitet til ad hoc henvendelser og planlagte samtaler.
- Pr i dag har publikumsmottaket i Møllendalsveien kapasitet til en økning på inntil 50% i samtalerommene. Dersom man øker åpningstid for planlagte samtaler kan kapasiteten økes ytterligere
- I området Solheimsviken og Marineholmen er det mulig å leie møtelokaler/auditorier til opptil 160 personer på time/dagsbasis



Hva skjer nå?

- Prosjektet har fått i oppdrag å:
 - utarbeide økonomiske prognoser for de to alternativene
 - innhente informasjon og erfaringer fra andre store NAV-kontor (over 200 ansatte) andre steder i landet
 - innhente oversikt fra Bergen kommune på hvilke enheter som har arealbehov/som kan være aktuelle for fremleie i våre lokaler
 - gjennomføre risikovurdering av de to alternativene opp mot fag/tjenester og HMS. Risikovurdering skal gjennomføres i samarbeid med aktuelle deltakere fra referansegruppe, samt fagpersoner fra Bergen kommune og NAV Vestland fylkeskontor (sikkerhet/HMS).
- Styringsgruppemøte 21. juni
 - Prosjektet legger frem sluttrapport
 - Styringsgruppen beslutter videre