

KBA1 - Bygg A	BRA	Enheter	
Bolig	340	4	
Fellesarealer Bolig	28		
Næring	765		
Støttefunksjoner Næring	170		
kontor	1122		
Garasje/legg			
Bodareal Bolig	43		
Sykkelbod			
Fellesareal/kommunikasjon	41		
Fellesareal Trapp/Heis	155		
Teknisk rom	9		
BRA	2673 felt størrelse		
%BRA	2955	849	348 %

KBA 2 - Bygg B	BRA	Enheter	
Bolig	1825	21	
Fellesarealer Bolig	46		
Næring	469		
Støttefunksjoner Næring	56		
kontor			
Garasje/legg	792		
Bodareal Bolig	153		
Sykkelbod	81		
Fellesareal/kommunikasjon	53		
Fellesareal Trapp/Heis	173		
Teknisk rom	51		
BRA	3699 felt størrelse		
%BRA	4254	1269	335 %

KBA 3 - Bygg C	BRA	Enheter	
Bolig	1476	17	
Fellesarealer Bolig			
Næring	451		
Støttefunksjoner Næring	310		
kontor			
Garasje/legg			
Bodareal Bolig	104		
Sykkelbod	47		
Fellesareal/kommunikasjon			
Fellesareal Trapp/Heis	231		
Teknisk rom	23		
BRA	2642 felt størrelse		
%BRA	3014	1370	220 %

BK1-3	BRA	Enheter	
Bolig	829	8	
Fellesarealer Bolig			
Eksistere	249		
Garasje	370		
Bod/sykk	73		
Fellesare	67		
Fellesare	26		
Teknisk rom			
BRA	1614 felt størrelse		
%BRA	1775	974	182 %

Total BRA	10628
Total %BRA	11997

Felt BK 1

Feltet er prosjektert med totalt 1166m2 BRA og som utgjør en BRA% på 309%, inkludert en parkeringsetasje på ca 370m2. Maks byggehøyde 10m (målt i forhold til gjennomsnittlig planert terrengnivå)

Felt BK 2

Feltet er prosjektert med totalt 299m2 BRA og som utgjør en BRA% på 104%. Maks byggehøyde 10m (målt i forhold til gjennomsnittlig planert terrengnivå)

Felt BK 3

Feltet er prosjektert med totalt 310m2 BRA og som utgjør en BRA% på 104%. Maks byggehøyde 10m (målt i forhold til gjennomsnittlig planert terrengnivå)

Totalt 1775m2 for alle felt, total BRA% på 182%

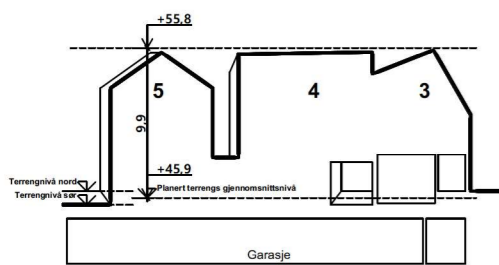
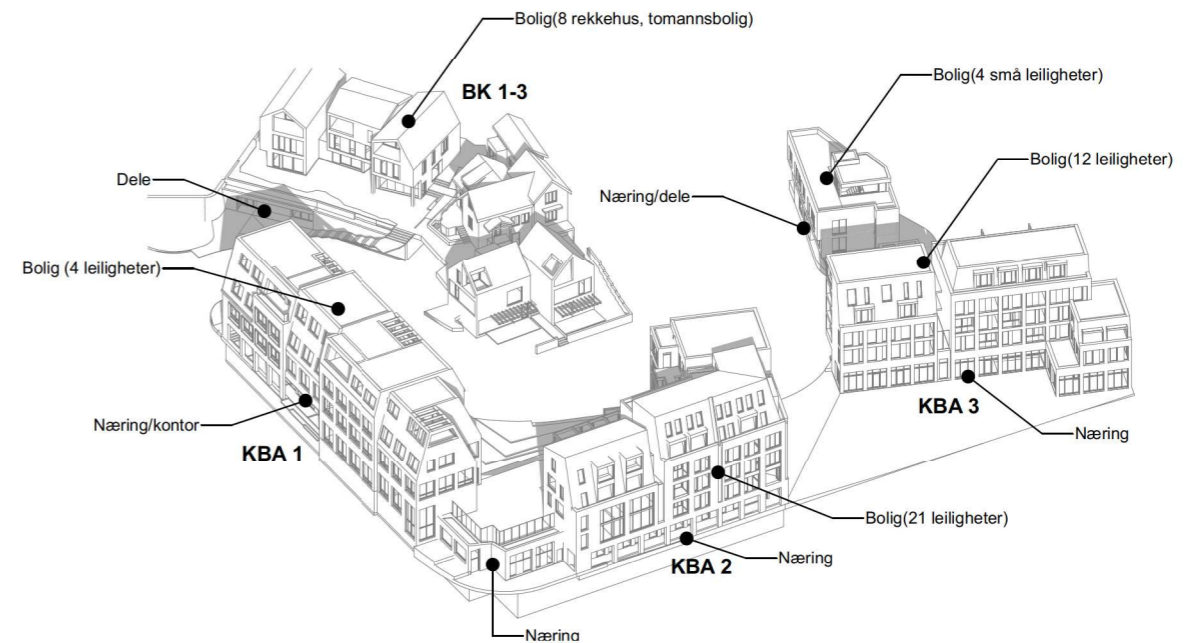
Sykkeldekning er god, det er satt av 3,0 per 100kvm bolig noe som utgjør minimum 192 sykkelplasser for KBA1-3 og BK1-3, se feltvis fordeling i tabell under.

Parkeringsdekning for bolig er satt til 0,4 for sentrumssone(S25) og 0,7 for byfotetningsssone(BY) og utgjør totalt 38 plasser for planområdet. Av 38 parkeringsplasser er det satt av 4 HC plasser fordelt på alle feltene. se feltvis fordeling i tabell under.

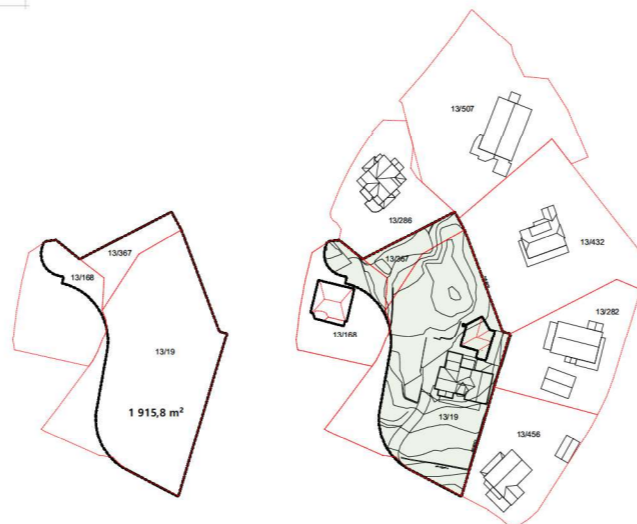
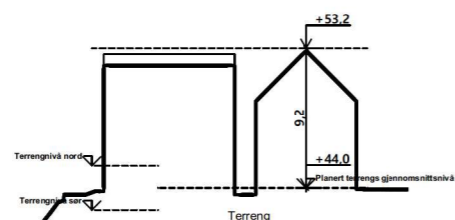
Beregningsgrunnlag	KBA 1	KBA 2	KBA 3	BK1-3	areal
Bolig - S25	383	1978	1580		3941
Bolig - BY				1151	1151
Næring	765	525	761		2051
Kontor	1292				1292

Sykkel:	Fordeling av Sykkel plasser:					
Sykkel bolig	krav 3,0 per 100kvm BRA	153				
Sykkel handel/kontor	krav 12 per 1000kvm BRA	40	8	45	40	24
		193		34	8	42
			32			32
						10
						201

Bil:	Krav KPA	Formål KPA	maks	min	Fordeling av P plasser:				
Parkering bolig KBA1-3	min krav 0,4	S25	0,4	0,4	Prosjekterte plasser	1	25	1	9
Parkering bolig BK1-3	min krav 0,6	BY	0,6	0,7	Beboerparkering		16		7
Parkering handel	10 per 1000kvm	S25	10 per 1000 kvm	4,5 per 1000 kvm	Dele plasser				2
Parkering Kontor	3 per 1000kvm	S25	3 per 1000 kvm	3 per 1000 kvm	Gjesteparkering	1			
					Handel		6	1	
					Kontor		3		
					inkl 3 HC plasser x	x		x	



Byggehøyde 1:400



Tomtestørrelse 1:1000
1916m²

KBA1 - Bygg A				KBA2 - Bygg B				KBA3 - Bygg C				BK1-3				
BRA	Enheter			BRA	Enheter			BRA	Enheter			BRA	Enheter			
Bolig	340	4		Bolig	1825	21		Bolig	1476	17		Bolig	829	8		
Fellesarealer Bolig	28			Fellesarealer Bolig	46			Fellesarealer Bolig				Fellesarealer Bolig				
Næring	765			Næring	469			Næring	451			Eksistere	249			
Støttefunksjoner Næring	170			Støttefunksjoner Næring	56			Støttefunksjoner Næring	310							
kontor	1122			kontor				kontor								
Garasje/teknisk				Garasje/teknisk	792			Garasje/teknisk				Garasje	370			
Bodareal Bolig	43			Bodareal Bolig	153			Bodareal Bolig	104			Bod/sykk	73			
Sykkelbod				Sykkelbod	81			Sykkelbod	47							
Fellesareal/kommunikasjon	41			Fellesareal/kommunikasjon	53			Fellesareal/kommunikasjon				Fellesareal	67			
Fellesareal Trapp/Heis	155			Fellesareal Trapp/Heis	173			Fellesareal Trapp/Heis	231			Fellesareal	26			
Teknisk rom	9			Teknisk rom	51			Teknisk rom	23			Teknisk rom				
BRA	2673 felt størrelse			BRA	3699 felt størrelse			BRA	2642 felt størrelse			BRA	1614 felt størrelse		Total BRA	
%BRA	2955	849	348 %	%BRA	4254	1269	335 %	%BRA	3014	1370	220 %	%BRA	1775	974	182 %	Total %BRA

Felt KBA 1

Feltet er prosjektert med totalt 2955m2 BRA og som utgjør en BRA% på 348%, Maks byggehøyde kote +57,0.

Felt KBA 2

Feltet er prosjektert med totalt 4254m2 BRA og som utgjør en BRA% på 335%, inkludert en parkeringsetasje på ca 800m2. Maks byggehøyde kote +57,0.

Felt KBA 3

Feltet er prosjektert med totalt 3014m2 BRA og som utgjør en BRA% på 220%. Maks byggehøyde kote +52,0.

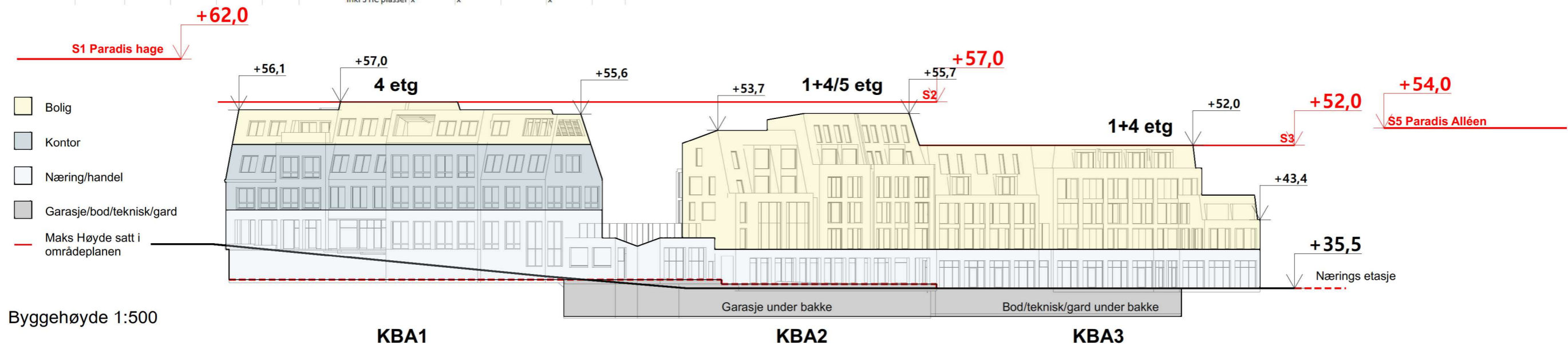
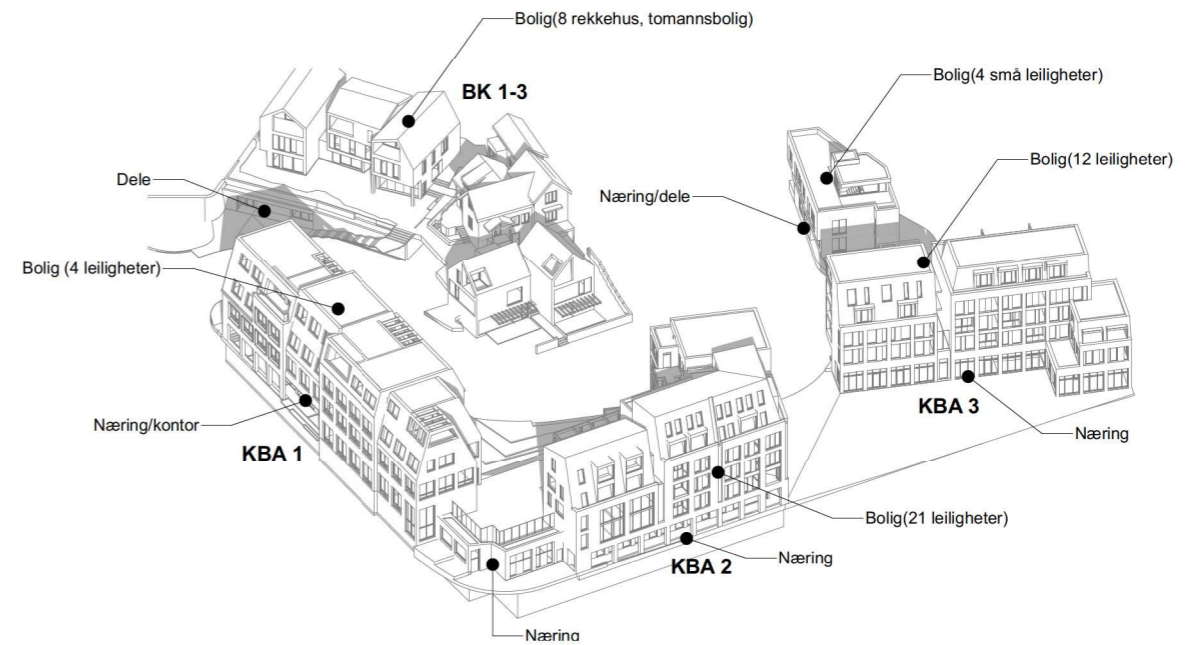
Sykkeldekning er god, det er satt av 3,0 per 100kvm bolig noe som utgjør minimum 192 sykkelplasser for KBA1-3 og BK1-3, se feltvis fordeling i tabell under.

Parkeringsdekning for bolig er satt til 0,4 for sentrumssone(S25) og 0,7 for byfortetningszone(BY) og utgjør totalt 38 plasser for planområdet. Av 38 parkeringsplasser er det satt av 3 HC plasser fordelt på alle feltene. se feltvis fordeling i tabell under.

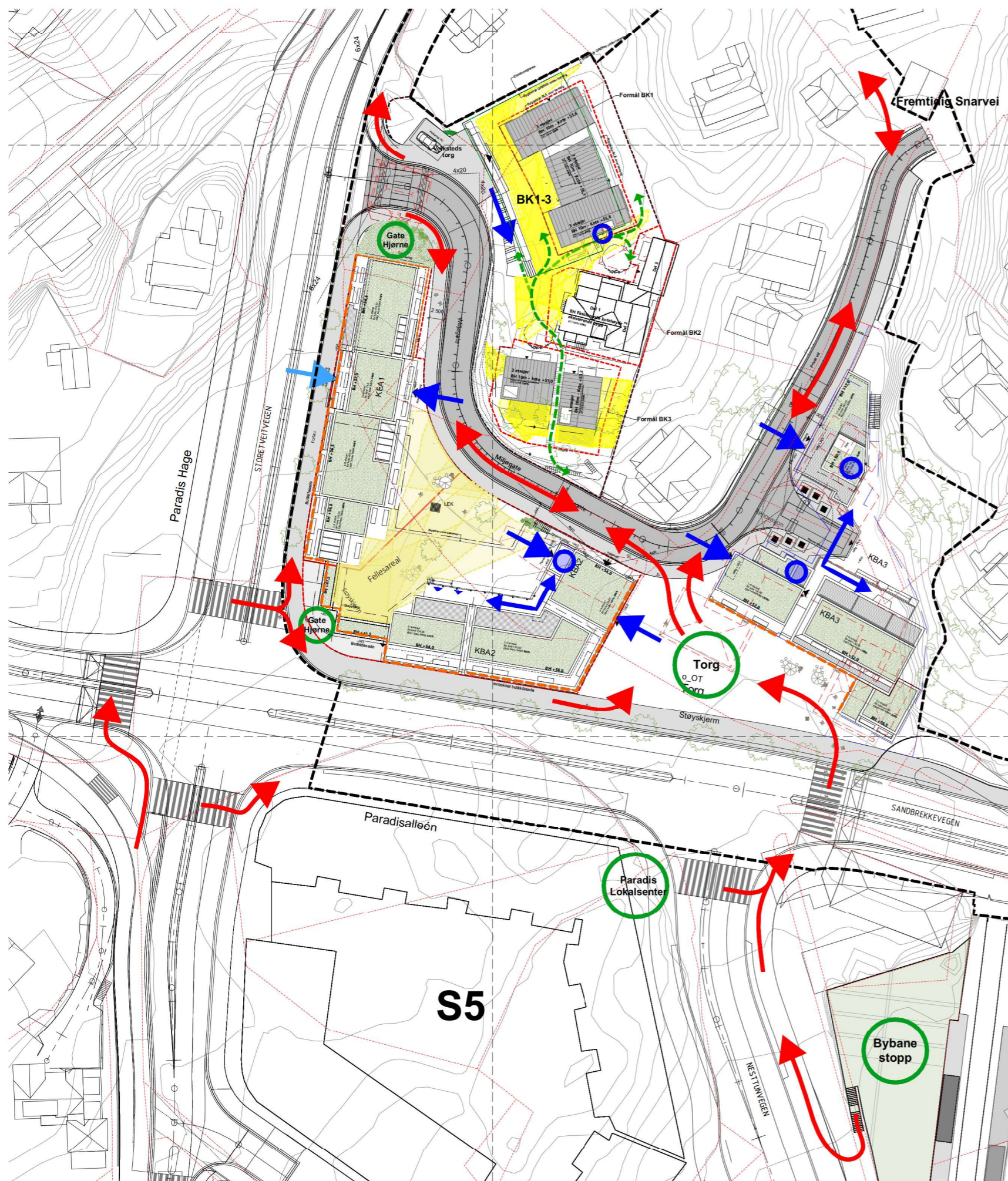
Beregningsgrunnlag	KBA 1	KBA 2	KBA 3	BK1-3	areal
Bolig - S25	383	1978	1580		3941
Bolig - RY				1151	1151
Næring	765	525	761		2051
Kontor	1292				1292






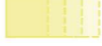





Sykkel:		Fordeling av Sykkel plasser:					
Sykel bolig	krav 3,0 per 100kvm BRA	153	KBA1	KBA2	KBA3	BK1-3	sum
Sykel handel/kontor	krav 12 per 100kvm BRA	40		8	45	40	24
		193		34		8	42
				32			32
							10
							201

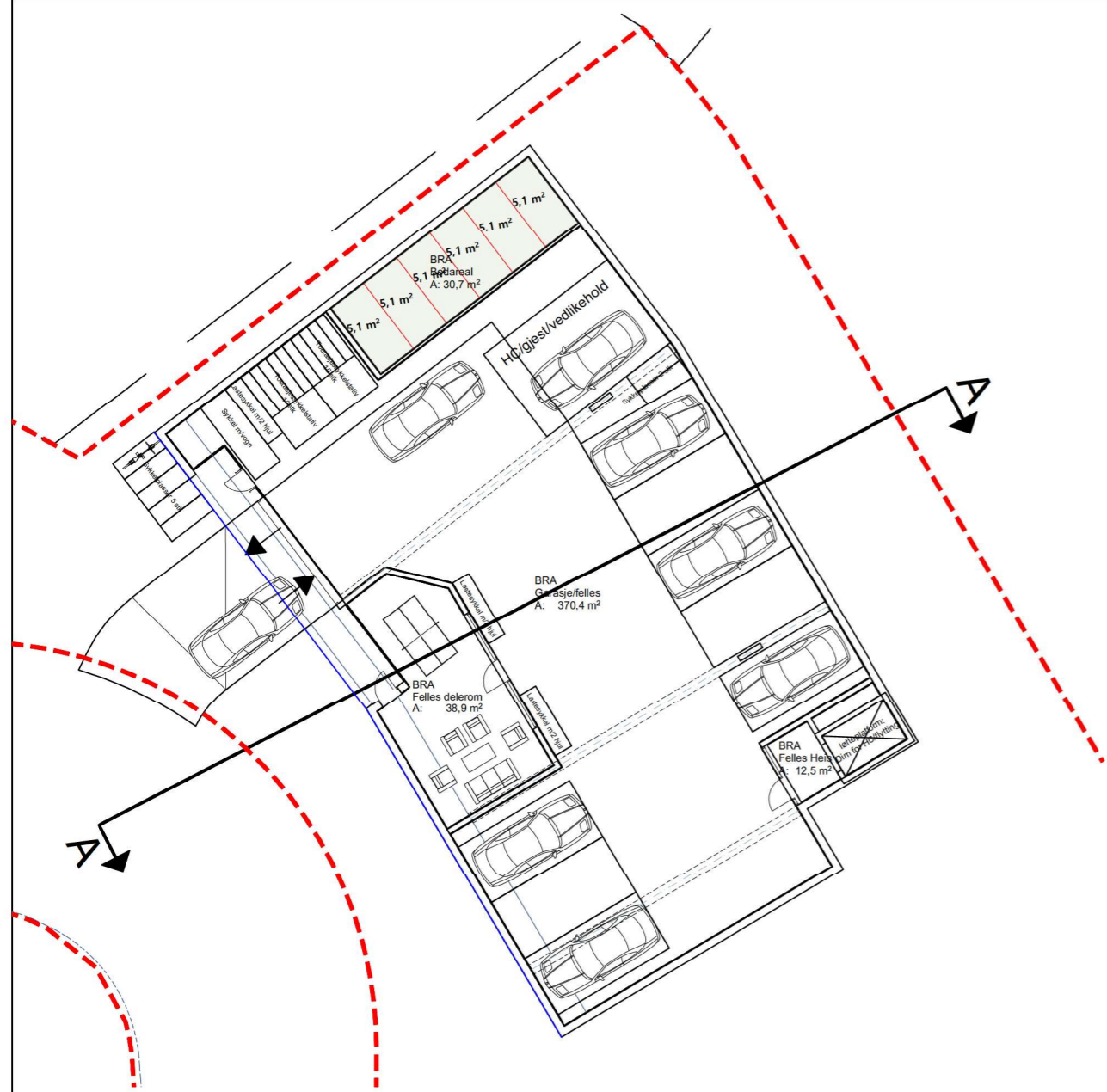
Bil:		Fordeling av P plasser: f_AUT					
Parkering bolig KBA1-3	min krav 0,4 S25	0,4	1	25	1		9
Parkering bolig BK1-3	min krav 0,6 BY	0,6					7
Parkering handel	10 per 1000kvm S25	10 per 1000 kvm					2
Parkering kontor	3 per 1000kvm S25	3 per 1000 kvm	1			1	
				6			
				3			
			inkl 3 HC plasser	x		x	



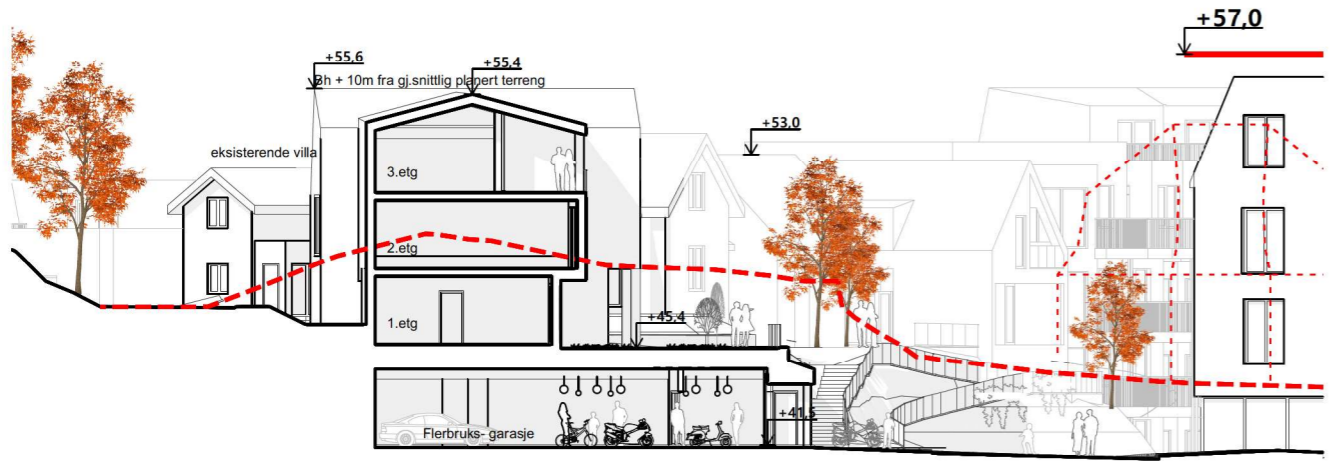
B:\Midt\Norge\Projects\Bergen\Byutvikling\Plan\63575_ParadisTorg_S2_S3_BK2_Situasjonsmodell_Hovedfil_05.03.2024



-  Overordnet kommunikasjonslinjer
-  Hovedinngang kontor
-  Hovedinngang bolig
-  Trappehus, internkommunikasjon
-  Solbelagt areal 4 timer 21.Mars kl. 12-16
-  Solbelagt areal 4 timer 21.Mars kl. 13-17
-  Målpunkt byrom
-  Aktive Næringsfasader
-  Semi aktive næringsfasader
-  Sti
-  Plangrense



Garasjeplan 1:250



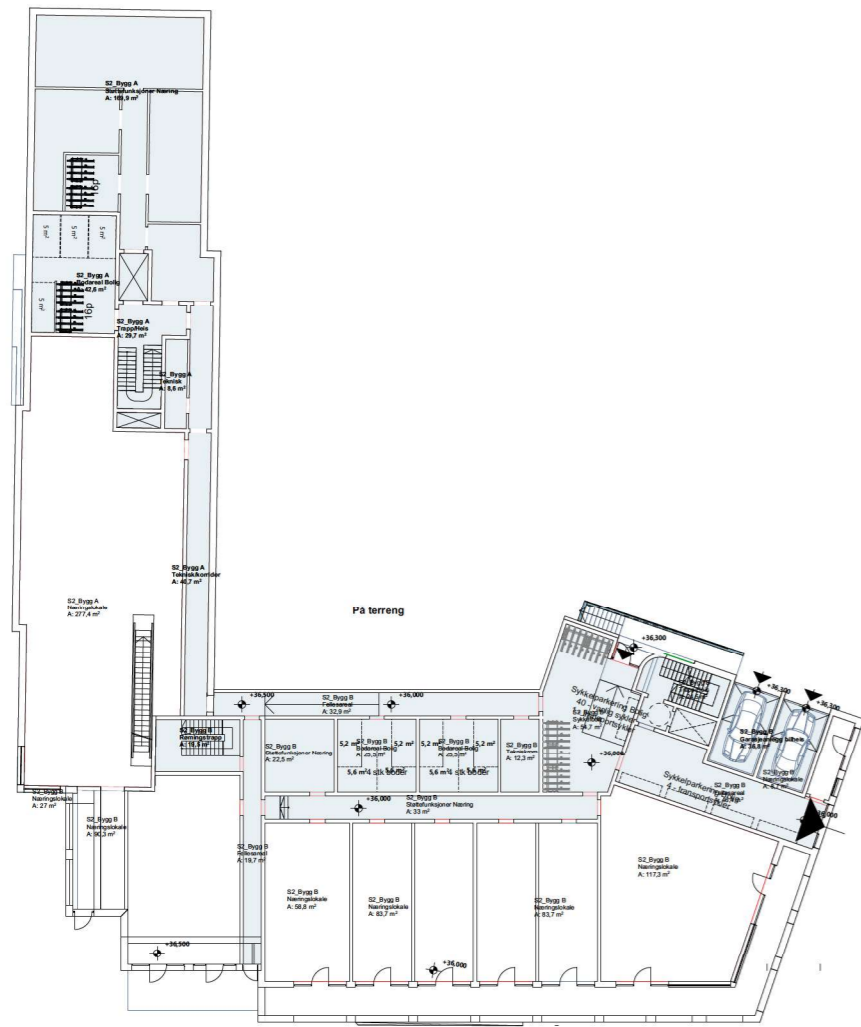
Tverrsnitt A 1:300

Felt BK2 Miljøgate

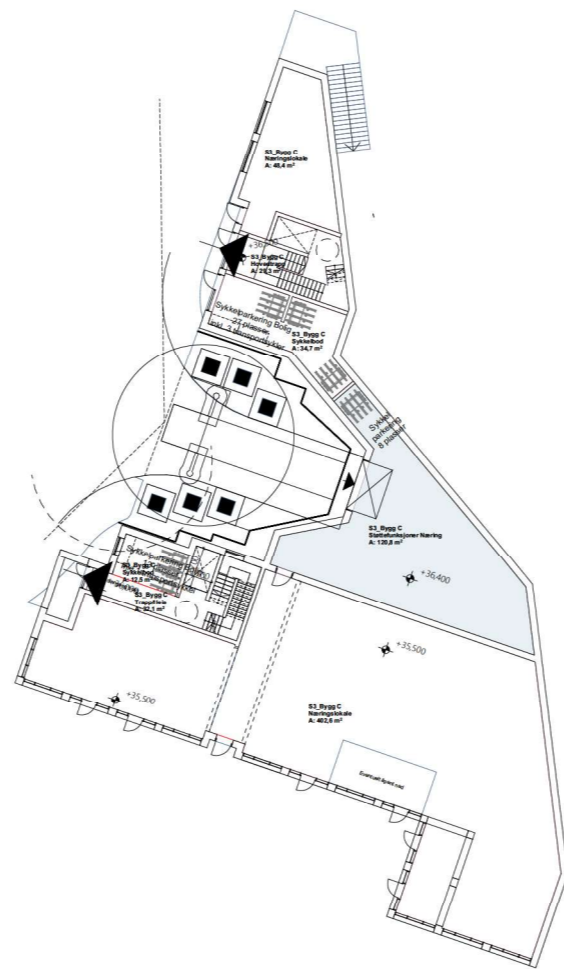


Oversiktsplan S2, S3 og BK2 1:750

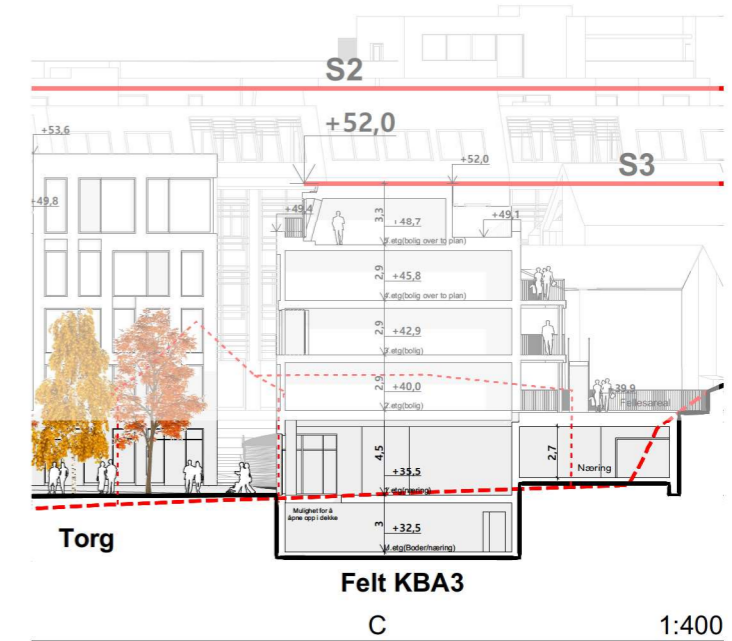
B:\Midtland\Norge\Projects\Bergen\Byutvikling\Plan\63575_ParadisTorg_S2_S3_BK2_Situasjonsmodell_Hovedfil_05.03.2024



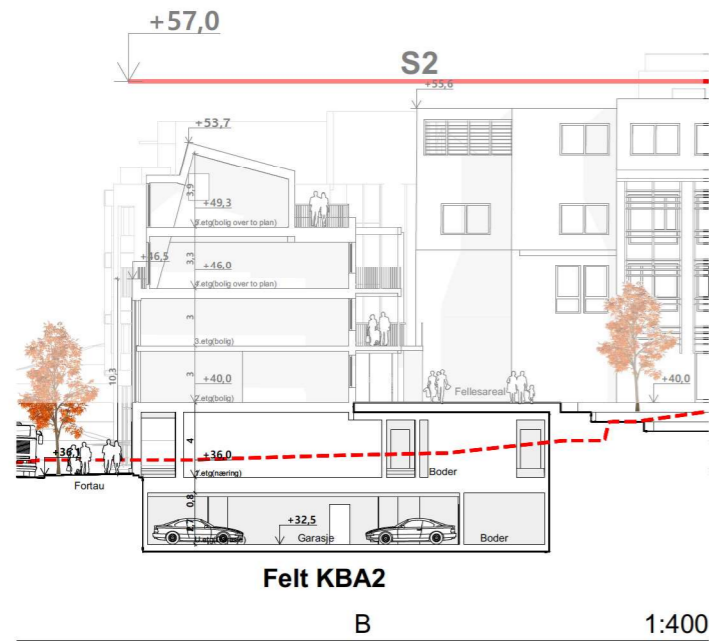
1. Nærings Etasje



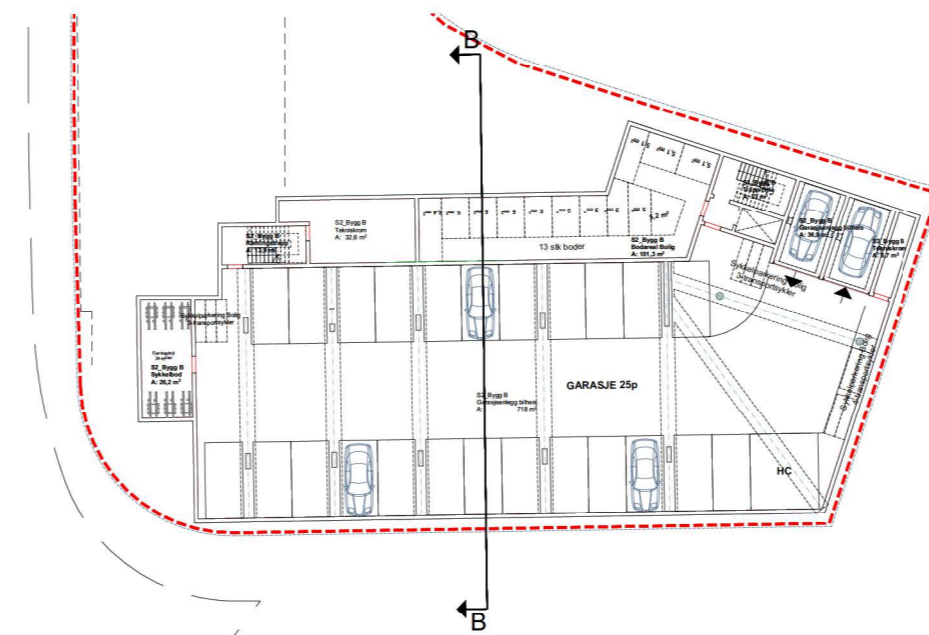
1:500



1:400



1:400



U. etasje

1:500

