

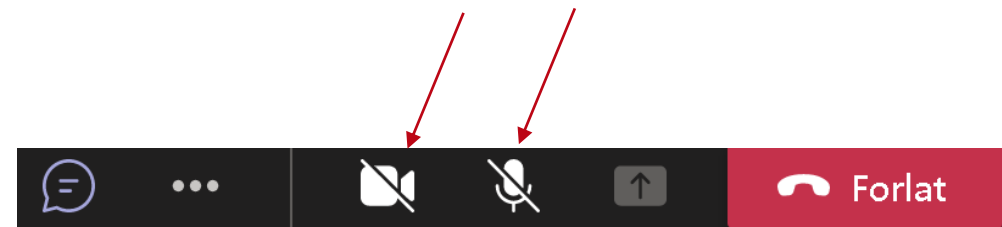
Velkommen til informasjonsmøte om planlagte boliger på Bjørge!

Vi begynner kl. 17.30



Velkommen til informasjonsmøte om planlagte boliger på Bjørge

- Vi begynner kl. 17.30
- Husk å slå av kamera og mikrofon
- Møtechat er stengt under møtet
- Det åpnes for spørsmål i den siste halvtimen av møtet
- Rekk opp hånden dersom du ønsker stille spørsmål
- Når du får ordet, må du selv slå på kamera og lyd
- Det vil bli laget et sammendrag fra møtet
- Opptak av møtet er i strid med regler for personvern (GDPR)





BERGEN KOMMUNE

INFORMASJONSMØTE BJØRGE

Microsoft Teams. 17.30-19.00 den 21. oktober 2021

Seksjonssjef Trond Stigen

Agenda for møtet

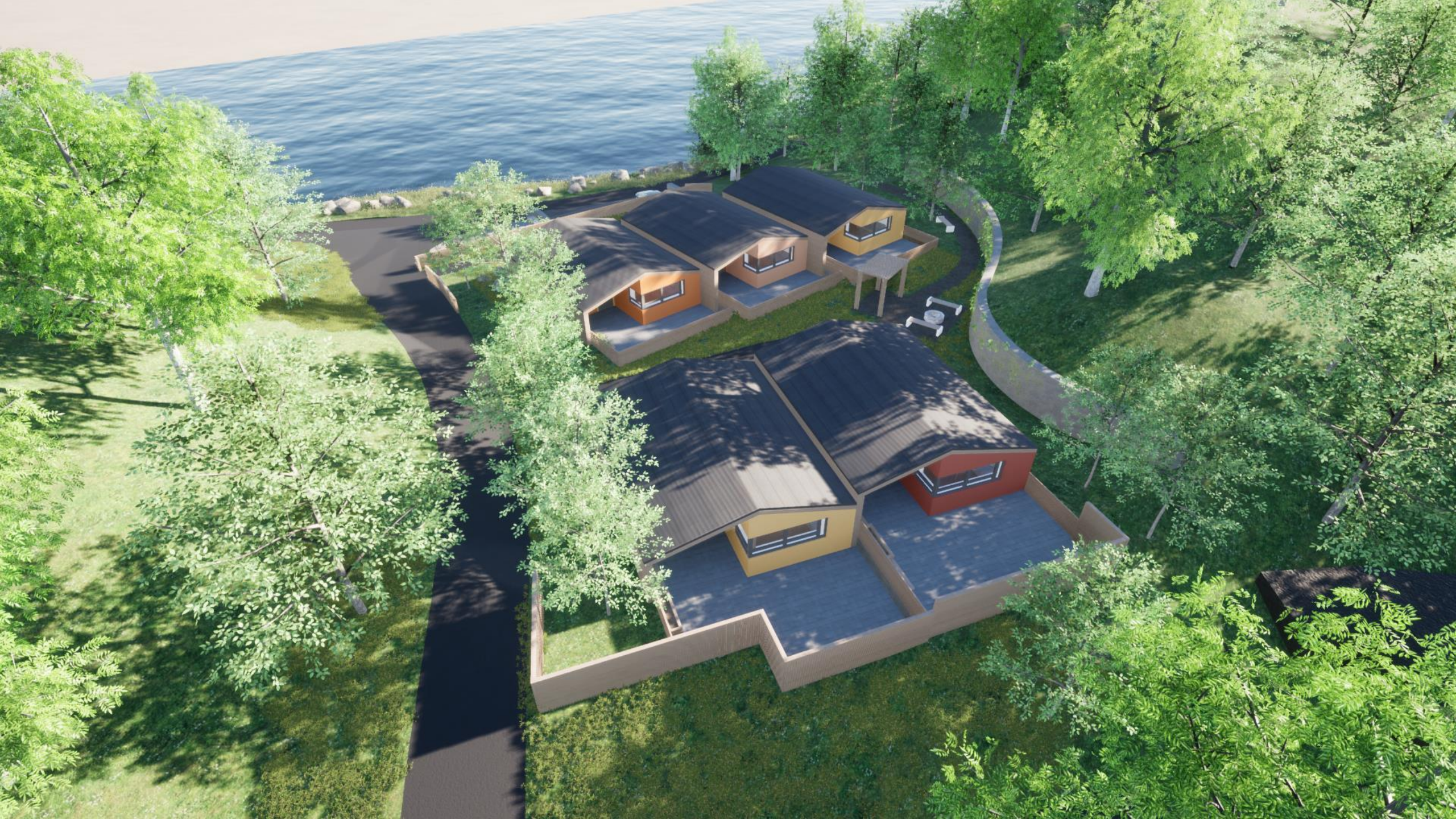
- Velkommen og generell orientering v/seksjonssjef Trond Stigen
- Risikoidentifikasjon og tilhørende tiltak v/ Trond Stigen
- Informasjon om småhusene på Bjørge og beboerne v/Kjell Fjeldstad
- Presentasjon av foreløpige skisser v/Britt Bårdgård Åstveit
- Fremdrift planprosess og byggeprosjekt v/Monica Off
- Informasjon om arbeid opp mot rusmiljøer i Bergen v/Marit Sagen Grung
- Innlegg fra Bergen vest politidistrikt v/Monica J. Mørck
- Spørsmål fra tilhørerne i møtet



Tilstede på møtet

- Representanter fra nærmiljøet på og rundt Bjørge
- Byrådsavdeling for arbeid, sosial og bolig
 - Seksjonssjef Trond Stigen
 - Rådgiver Eli Synne Eckholm
 - Rådgiver Elisabeth Franzen
 - Spesialrådgiver Marit Sagen Grung
- Etat for utbygging
 - Prosjektleder Monica Off
- Rambøll AS
 - Fagansvarlig arkitekt Britt Bårdgård Åstveit
- Etat for boligforvaltning
 - Direktør Bjarte Høysæter
- Sosiale botjenester
 - Resultatenhetsleder Kjell Fjeldstad
- Vest politidistrikt, Bergen vest politistasjon
 - Monica Mørck
- Ivareta- pårørende berørt av rus
 - Sigmund Selvik
- proLAR nasjonalt forbund for folk i LAR
 - Christine Sundal





Alle skal bo trygt og godt

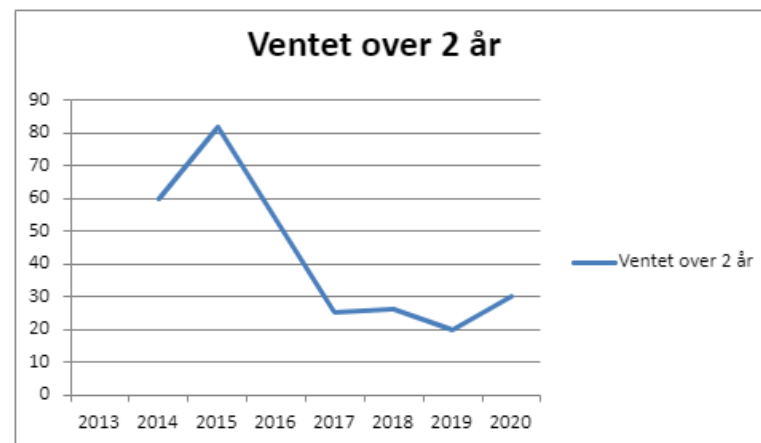
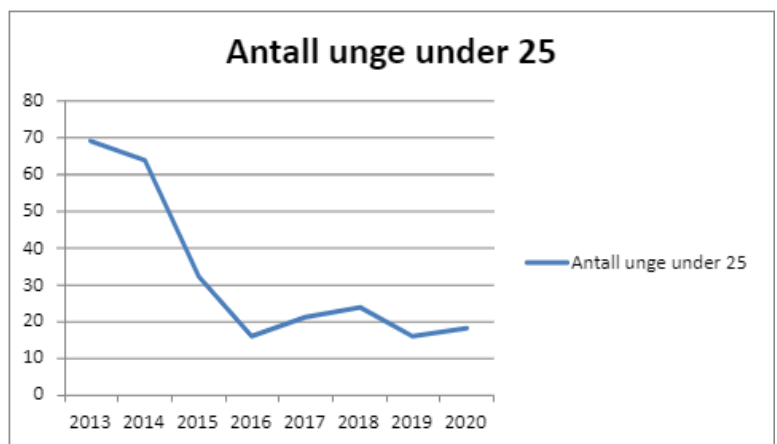
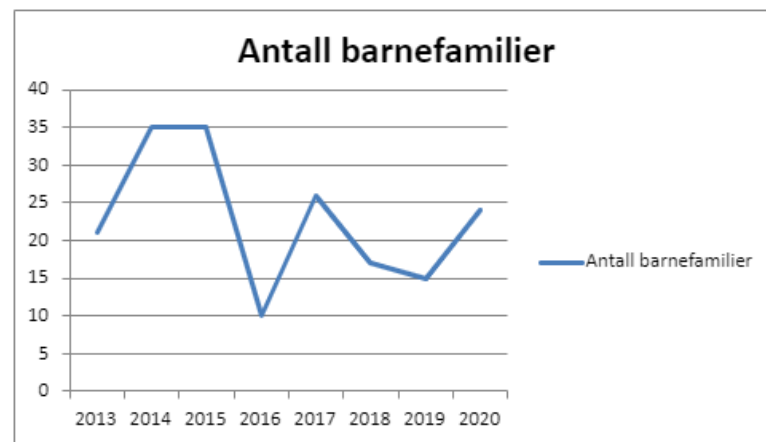
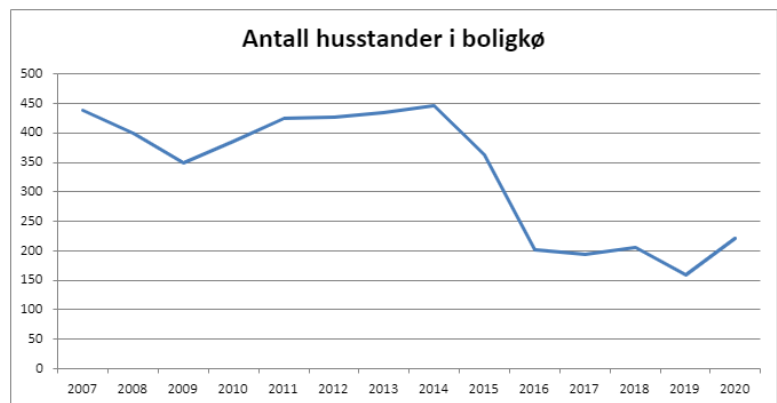
- Kommunens boligpolitikk skal være økonomisk, sosialt og miljømessig bærekraftig
- Legge til rette for en inkluderende og helsefremmende utbygging, med mennesket i sentrum
- Skape muligheter for at alle samfunnsgrupper skal få innpass i fortetningsområder og den kompakte by



Flere kommunale utleieboliger for vanskeligstilte

- Handlingsplan
 - Vedtatt i bystyret 22.02.2017, sak 44-17.
- Lokalisering/beliggenhet
- Prosess
- Involvering av nabolag og omgivelser

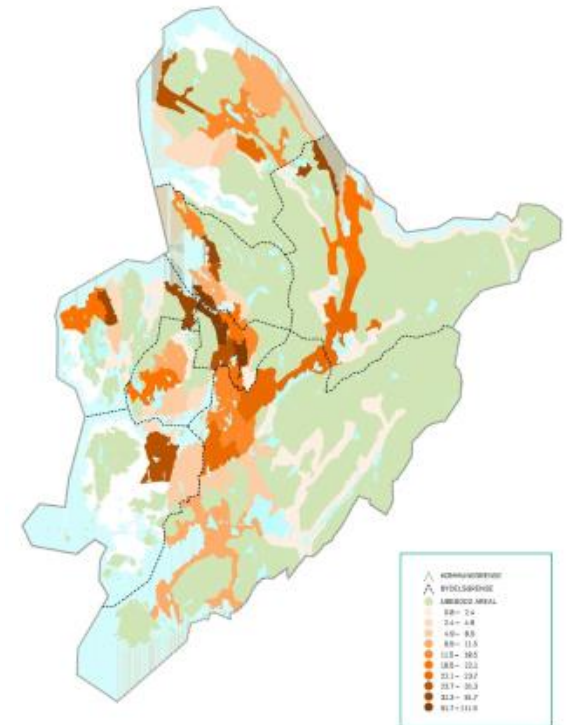




Beliggenhet

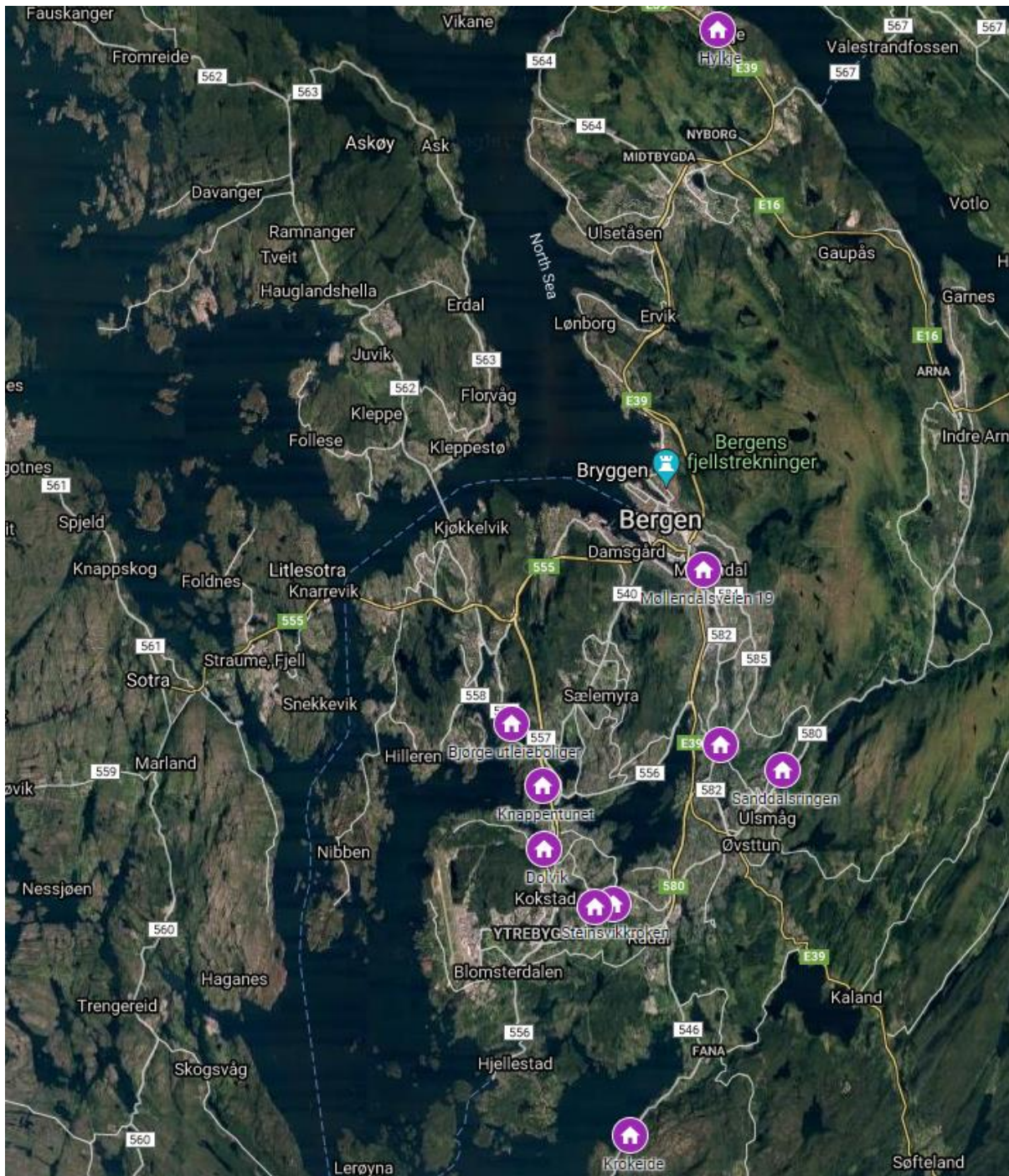
I arbeidet med å øke antall kommunale utleieboliger er det særdeles viktig å unngå å etablere boligtiltak i områder som allerede har høy tetthet av kommunale utleieboliger, og relativt høye forekomster av negative levekårsindikatorer. Kommunens levekårsrapport fra 2016 vil ligge til grunn for valg av beliggenhet for nye anlegg, og en bør unngå de 10 levekårssonene som har høyest score på rapportens samleindeks.

- Brukers behov avgjørende!
- Kvaliteter vi ser etter:
 - Utenfor sentrale strøk, men med tilgang til buss/bane
 - Skjermet fra omgivelser, innsyn/støy
- Fana, Ytrebygda, Åsane, Fyllingsdalen



Aktuelle tomter for Boligprogrammet

Nytt tomtesøk igangsatt



BERGEN
KOMMUNE

Prosess, plansaker

- Finne eiendommer
 - Kommunens eiendommer
 - Møter med byggenæringen, boligbyggelag mfl, finnes det egnede eiendommer vi kan kjøpe?
 - Studere kart, dra på befaringer
- Mulighetsstudie, og veiledningsmøte med Plan- og bygningsetaten
 - Informasjon til og fra Husbanken, Statsforvalteren, Vestland fylkeskommune, Statens vegvesen, m fl.
 - Reguleringsarbeidet kjøres av Asplan Viak AS på bestilling fra Bergen kommune
 - Informasjonsmøte med nabolag og omgivelser
- Melding om oppstart, Plan- og bygningsetaten
- Utarbeiding av reguleringsplan, innsending til 1gg behandling.
 - Oppstart av prosjektering, ofte parallelt med reguleringsarbeidet
 - Offentlig utlegging av planforslaget, vurdering av merknader til planforslag
 - Informasjonsmøte og medvirkning rundt risikoidentifikasjon med nabolag og omgivelser



Prosess forts.

- Innsending til 2. gangs behandling av regulerings sak, til bystyret
 - Videre prosjektering og budsjettering
- Gjennomføringsvedtak
 - Fremmet fra eiendom, avhengig av beløpsgrenser om det er byråd, utvalg eller bystyret som beslutter
- Dialog med nabolag
 - Etablering av kontaktpunkter, vurdere jevnlig dialogmøter
 - Her har både byggeier, Etat for boligforvaltning, og tjenesteyter Sosiale botjenester roller
- Bygging
- Ferdigstilling
 - Innflytting skjer gradvis
 - Dialog med nabolag, rapportering av uønskede hendelser mm



Informasjonsmøte og medvirkning rundt risikoidentifikasjon

- Informasjonsmøte med inviterte aktører 21. oktober 2021
- Befaring med aktuelle interessenter 25. oktober 2021 kl. 17.30-19.00
 - Oppmøte ved Rema 1000 Kjerreidviken
- Risikoidentifikasjonsskjema oppdateres i etterkant av informasjonsmøtet og befaringen og sendes til alle påmeldte til informasjonsmøtet
- Oppdatert risikoidentifikasjon sendes til Plan- og bygningsetaten og følger videre i saken



Utdrag fra risikoidentifikasjon

Risiko nr	Hendelse/forhold	Årsak	Beskrivelse av konsekvens	Planlagte tiltak	Videre risikoanalyse?
R1	Uro, støy, sjenerende adferd fra og blant beboere.	Tilbud om bolig til 5 personer med sammensatte utfordringer. Uheldig sammensetting av beboere.	Naboer/ forbipasserende observerer eller hører, blir urolig og utrygg. Foresatte lar ikke barn ferdes alene. Barn er utrygge og redd for å ferdes alene.	Botilbudet har skjermet beliggenhet og er utformet slik at de boligene er skjermet fra hverandre. Gode bokvaliteter øker trivsel og virker forebyggende på støy/konflikter. Ambulant oppfølging. Erfaringskonsulenter inngår i bemanningen. Tilgjengelig vektertjeneste. Tett samarbeid med politiet. Ordensregler. Samtaler med beboerne og deres besøkende angående godt naboskap og opptreden i sitt nye nærmiljø. Informasjonsmøter, og løpende dialog med omgivelser/nabolag.	Mål 2
R2	Besøkende/uønskede personer blir avvist av beboere og oppholder seg i nærmiljøet	Personen(e) er ikke velkommen i boligen. Varighet på uønsket opphold kan variere ut fra personers ønsker eller mulighet til å forflytte seg fra stedet (eks. transport).	Uønskede personer blir værende i nærområdet i kort eller lenger periode. Uønskede/avviste personer skaper utryggighet. Frykt for å ferdes i området. Økning i vinningskriminalitet.	Lav terskel for kontakt med politi. Lav terskel for kontakt mellom nærmiljøet og de ansatte i Sosiale botjenester som følger opp beboerne. Tilgjengelig vektertjeneste. Samtaler med beboerne og deres besøkende angående godt naboskap og opptreden i sitt nye nærmiljø.	Mål 2
R3	Nattebråk fra boligene	Høy musikk, roping, skriking.	Irritasjon. Dårlig nattesøvn. Frykt og uro. Dårlig omdømme for boliganlegg, kommune og nabolag.	Tett samarbeid med politiet. Vektertjeneste tilkalles. Ordensregler. Sosiale botjenester/vekker har samtaler med beboerne og deres besøkende angående godt naboskap og opptreden i sitt nye nærmiljø. Informasjonsmøter, og løpende dialog med omgivelser/nabolag.	Mål 2
R4	Krangel og slagsmål mellom beboere og/eller besøkende.	Uoverensstemmelser mellom beboere og/eller besøkende.	Uro. Redsel for å ferdes i området. Negativt omdømme for beboerne, nabolag og kommune. Naboer/forbipasserende kan bli vitne til vold mellom personer i rusmiljøet.	Tett samarbeid med politiet. Vektertjeneste tilkalles. Samtaler med beboerne om å vise god oppførsel i nærmiljøet. Ordensregler. Rutiner/utverdinger ved tildeling/utvelging av beboere.	Mål 2
R5	Økt antall utrykninger fra nødetater.	Utrykning ved hendelser/uro. Politiet kan ha behov for samtaler med beboere. Fare for overdoser. Utløsning av brannalarm. Branntiløp.	Fremkaller uro/frykt. Økt motstand mot boliganlegg. Beboere får helsehjelp. Beboere ivaretas av nødetater ved behov.	Samarbeid og kontakt med nødetater. Tiltak i driftskonsept. Sosiale botjenester/vekker har samtaler med beboerne om å prøve å forebygge uønskede hendelser som gir behov for utrykning fra nødetater. Ordensregler. Informasjonsmøter og løpende dialog med omgivelser/nabolag. Tett samarbeid med politiet.	Mål 2



Risiko- og målvurdering – 5x5 matrise

Mål 1: Gode tjenester og god dialog med nærmiljøet.

Mål 2: Rolige nabolag.

Mål 3: Trygt oppvekstmiljø for barn og unge.

Mål 4: Trygt nabolag.

Mål 5: Rent og ryddig nabolag.

Mål nr 2: Rolige nabolag.					S	K	Risiko
					Gjenn risiko for målet:		Middels
Fisikoidentifikasjon					Fisikovaluering		
Risiko nr	Hendelse	Årsak	Beskrivelse av konsekvens	Planlagte tiltak	S	K	Risiko p.t.
R1	Uro, støy, sjenerende adferd fra og blant beboere.	Tilbud om bolig til 5 personer med sammensatte utfordringer. Uheldig sammensetting av beboere.	Naboer/forbipasserende observerer eller hører, blir urolig og utrygg. Foresatte lar ikke barn ferdes alene. Barn er utrygge og redd for å ferdes alene.	Botilbudet har skjermet beliggenhet og er utformet slik at de boligene er skjermet fra hverandre. Gode bokvaliteter øker trivsel og virker forebyggende på støy/konflikter. Ambulant oppfølging. Erfaringskonsulenter inngår i bemanningen. Tilgjengelig vektertjeneste. Tett samarbeid med politiet. Ordensregler. Samtaler med beboerne og deres besøkende angående godt naboskap og opptreden i sitt nye nærmiljø. Informasjonsmøter, og løpende dialog med omgivelser/nabolag.	2	3	Middels
R2	Besøkende/uønskede personer blir avvist av beboere og oppholder seg i nærmiljøet	Personen(e) er ikke velkommen i boligen. Varighet på uønsket opphold kan variere ut fra personers ønsker eller mulighet til å forflytte seg fra stedet (eks. transport).	Uønskede personer blir værende i nabolaget i kort eller lenger periode. Uønskede/avviste personer skaper utrygghet. Frykt for å ferdes i området. Økning i vinningskriminalitet.	Lav terskel for kontakt med politiet. Lav terskel for kontakt mellom nærmiljøet og de ansatte i Sosiale botjenester som følger opp beboerne. Tilgjengelig vektertjeneste. Samtaler med beboerne og deres besøkende angående godt naboskap og opptreden i sitt nye nærmiljø.	2	3	Middels
R3	Nattebråk fra boligene	Høy musikk, roping, skriking.	Irritasjon. Dårlig nattesøvn. Frykt og uro. Dårlig omdømme for boliganlegg, kommune og nabolag.	Tett samarbeid med politiet. Vektertjeneste tilkalles. Ordensregler. Sosiale botjenester/vektter har samtaler med beboerne og deres besøkende angående godt naboskap og opptreden i sitt nye nærmiljø. Informasjonsmøter, og løpende dialog med omgivelser/nabolag.	2	2	Lav





Hva er *Småhus* og hvorfor trenger vi det?

Solvår Irene Wågø • Lars Arne Bø • Karin Høyland

SINTEF
FAG

75

Småhus – hjem og verdig botilbud
for personer med ruslidelser og
psykiske lidelser?

KOMMUNENES ERFARINGER OG BEBOERNES STEMME



- *Solvår Irene Wågø, Lars Arne Bø og Karin Høyland Småhus – hjem og verdig botilbud for personer med ruslidelser og psykiske lidelser? Kommunenes erfaringer og beboernes stemmer (2021) SINTEF Fag SINTEF akademisk forlag*
- *Herre i eget hus? – YouTube*



BERGEN
KOMMUNE

Småhus – hjem og verdig botilbud for personer med ruslidelser og psykiske lidelser? Kommunenes erfaringer og beboernes stemmer

Vi bruker egne og andres erfaringer for å etablere et godt botilbud på Bjørge.

- ... for voksne med alvorlige og langvarige lidelser er mangel på egnede boliger med beliggenhet nær tjenester og butikker en av hovedutfordringene i kommunene (Ose & Kaspersen, 2020).
- Såkalte "småhus" er et av tilbudene til beboergruppa – robuste, små og arealeffektive hus, bygd som mer eller mindre permanente boliger
- For noen i målgruppa kan småhus med god oppfølging, trygge beboeren og naboer mot skader og utrygghet knyttet til brann og hæverk, og være et steg på veien mot en mer ordinær kommunal bolig. For andre kan småhus gi en skjermet og så verdig bosituasjon som mulig for et liv med fortsatt rusavhengighet.
- De aller fleste småhus er (imidlertid) planlagt uten tilknyttet base. Tjenester og kontakt med bolig tjenesten foregår da gjennom FACT team, Housing First 11 team, boligsosialt oppsøkende og ambulerende team fra hjemmesykepleien i kommunen eller fra nærliggende bofellesskap, rusomsorgen eller utekontakten. Oppfølgingen er knyttet til den enkelte beboer, ikke boligen.



Beskrivelse av boligene som planlegges på Bjørge

- Består av fem leiligheter/ småhus
- Tilhørende funksjoner som felles uteareal, parkeringsplasser og areal til renovasjon m.v.
- Beboerne får ambulant oppfølging fra Sosiale botjenester av ansatte med helse- og sosialfaglig bakgrunn. De kan også få oppfølging fra andre tjenester
- Beboerne inngår ordinær husleiekontrakt med kommunen (Etat for boligforvaltning)
- Vektertjeneste er tilgjengelig, går streifrunder og kan kontaktes av beboere og nærmiljø
- Nærmiljøet vil få kontaktinformasjon til Sosiale botjenester og vektertjeneste



Beboerne

Småhusene på Bjørge er for personer med omfattende og vedvarende rusproblematikk som i tillegg har psykiske helseutfordringer. De trenger bistand for å mestre boforholdet sitt.

- Fortrinnsvis menn
- Er bostedsløse med et omfattende og vedvarende rusproblem
- Kan ha problematikk knyttet til atferd
- Erfaring har vist at det ordinære hjelpeapparatet og velferdsordninger ikke har klart å imøtekomme deres behov
- Vurderes å ha behov for tett oppfølging for å klare å bo i egen bolig
- Vurderes å ha psykiske vansker
- Er blitt vurdert til å kunne profittere på omsorg, støtte og en relasjonsorientert tilnærming



Tjenestetilbud

- Vi skal tilby beboerne en god og trygg bolig. Gi økt trivsel
- Gi tilpassete tjenester med utgangspunkt i beboernes ønsker og behov
- Booppfølgere vil ha kompetanse på både rusutfordringer og helseutfordringer

- Oppfølgingen er bo-orientert, rehabiliteringsorientert og/eller omsorgsorientert og kan konkret bestå av:
 - opplæring, råd og veiledning knyttet til boforholdet: hvordan holde en bolig, hvordan være en god nabo etc.
 - praktisk bistand/hjelp som f. eks. følge til lege og offentlige kontor, kontakt med huseier, betale regninger, sortere post mm.
 - samarbeid med aktuelle samarbeidspartnere i hjelpeapparatet, deriblant delta i ansvarsgrupper rundt beboerne.



Vurderinger ved tildeling av bolig

- Aktuelle beboere kartlegges nøye
- Beboersammensetning vektlegges
- Alle beboerne mottar oppfølgingstjenester
- Det gjøres konkrete og individuelle vurderinger av hvordan adferd og helsetilstand vil påvirke boforholdet. Også når det gjelder forholdet til naboer, omgivelser, nabolag og de som gir oppfølging





BERGEN
KOMMUNE

Referanseprosjektet *Småhusene*

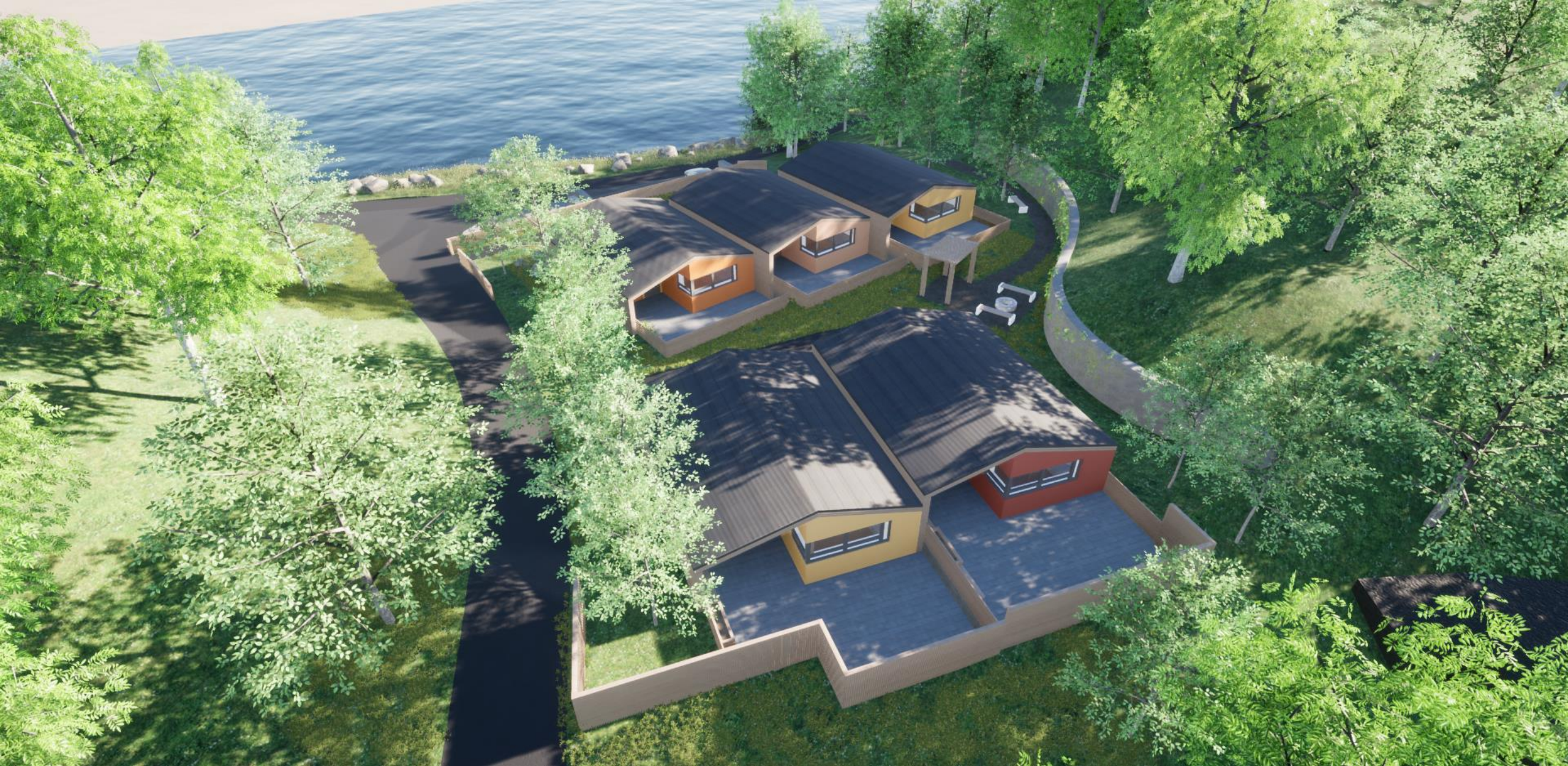
- Fem leiligheter i Åsane bydel
- Etablert i 2008, renovert de senere år
- Tilsvarende målgruppe som planlegges på Bjørge
- Barnehage og barneskole like ved
- Følges opp ambulant av NAV Bergen nord sin booppfølgingstjeneste
- Innledningsvis mye tilstedeværelse av ansatte, i dag tilstedeværelse to ganger per uke + ambulant
- Har seks andre kommunale leiligheter like ved som også mottar samme tjenester fra kommunen
- Enkelte kan virke skremmende for barn og andre grunnet annerledeshet
- Få eller ingen klager fra naboer



Erfaringer

- Ambulant oppfølging og vektertjeneste demper konflikter
- Tett samarbeid mellom kommunen og politiet er viktig
- Ryddetjenesten ALF (Senter for arbeidslivsforberedelse) bidrar til at det blir mindre forsøpling
- Samarbeid med nærmiljøet
 - Tilgjengelig telefonnummer til Sosiale botjenester og tilknyttet vektertjeneste
 - Nabolagsmøter
- Det oppstår ikke åpne russcener i nærheten av botilbud. Det jobbes overordnet i Bergen for å unngå ansamlinger av rusavhengige
- [Forskning](#) viser at etablerte rusavhengige ikke rekrutterer barn- og unge til rusmiljø
- Beboerne i botilbudene får en bedre tilværelse





BERGEN
KOMMUNE

Skisseprosjekt Bjørge

RAMBOLL





BERGEN
KOMMUNE

Oversiktsplan





BERGEN
KOMMUNE

Landskapsplan





BERGEN
KOMMUNE

Perspektiv sett fra nord

RAMBOLL



Inngangsparti



Bakhage med takoverbygg



BERGEN
KOMMUNE

Private utearealer

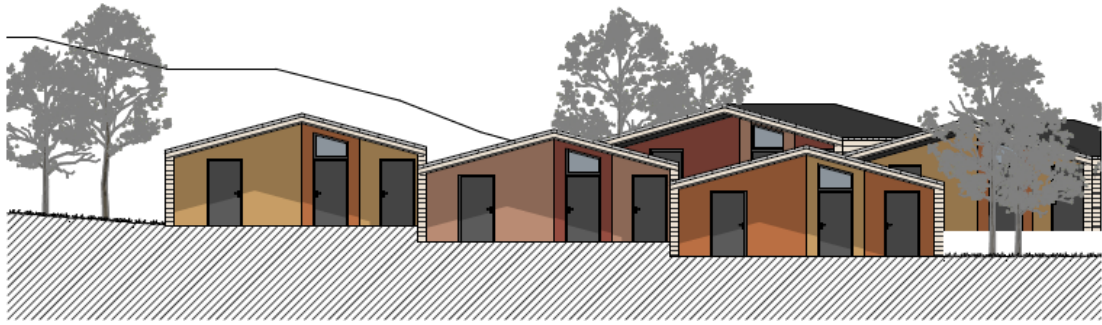
RAMBOLL



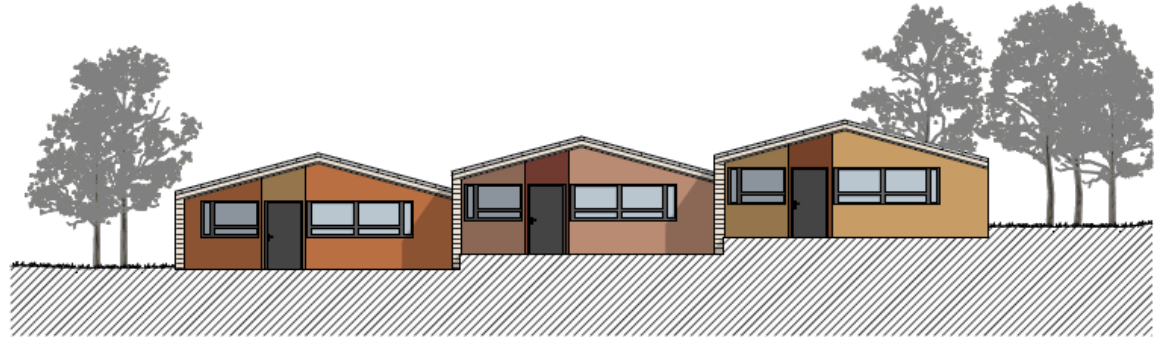
BERGEN
KOMMUNE

Uteareal mellom byggene

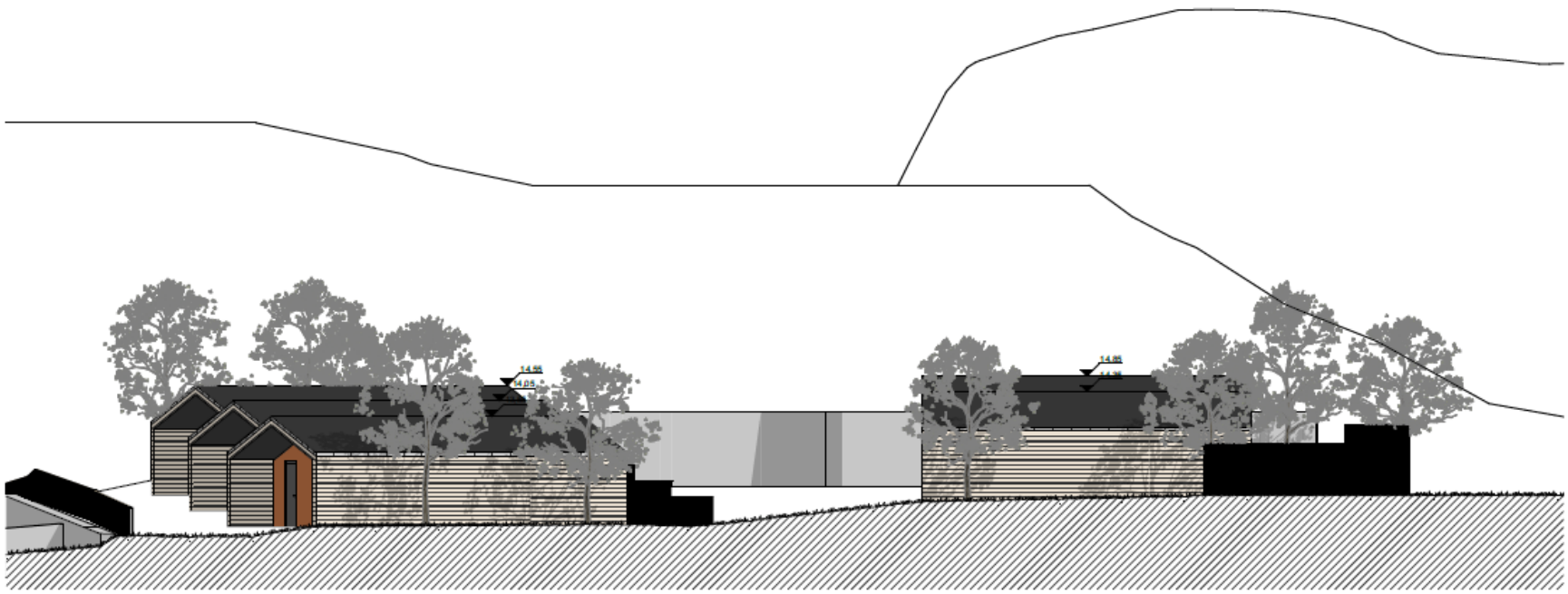
RAMBOLL



Fasade nord - Inngangsparti



Fasade sør - terrasse



Fasade vest



BERGEN
KOMMUNE

Fasader

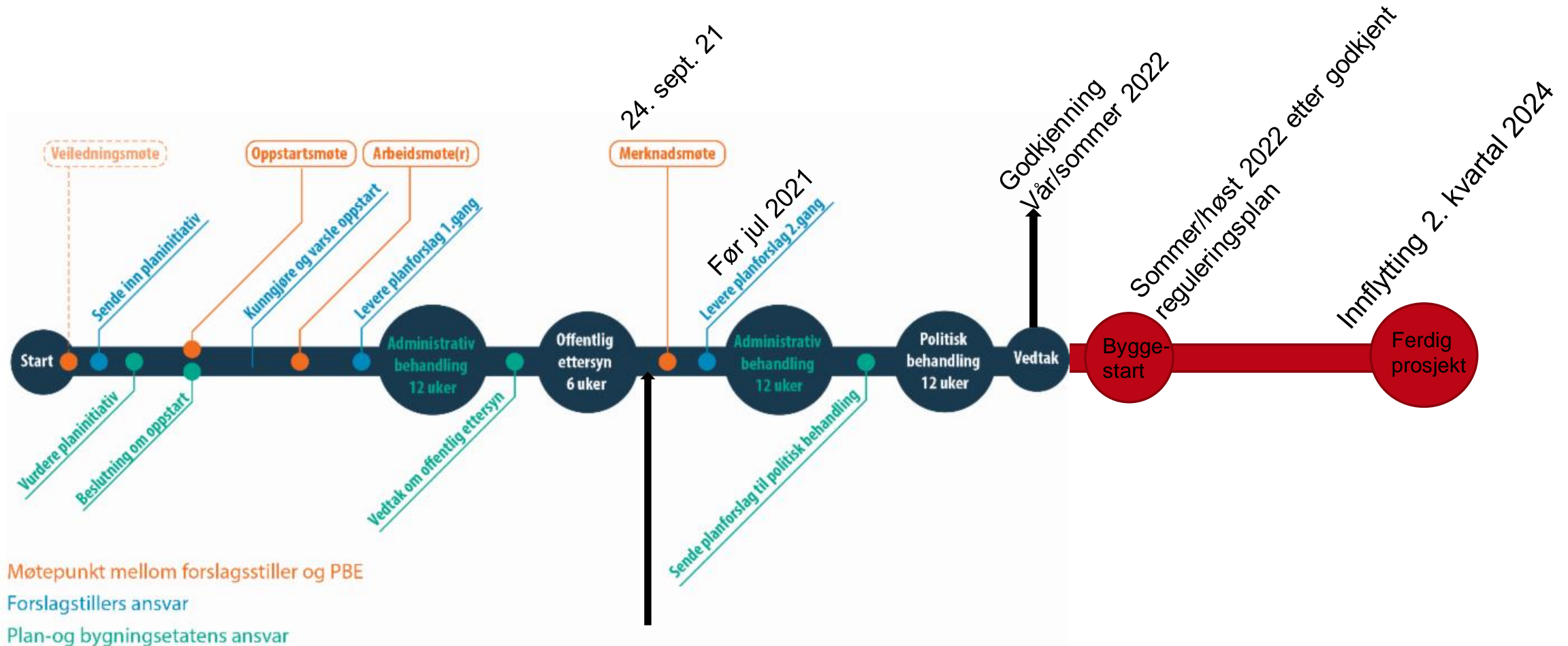




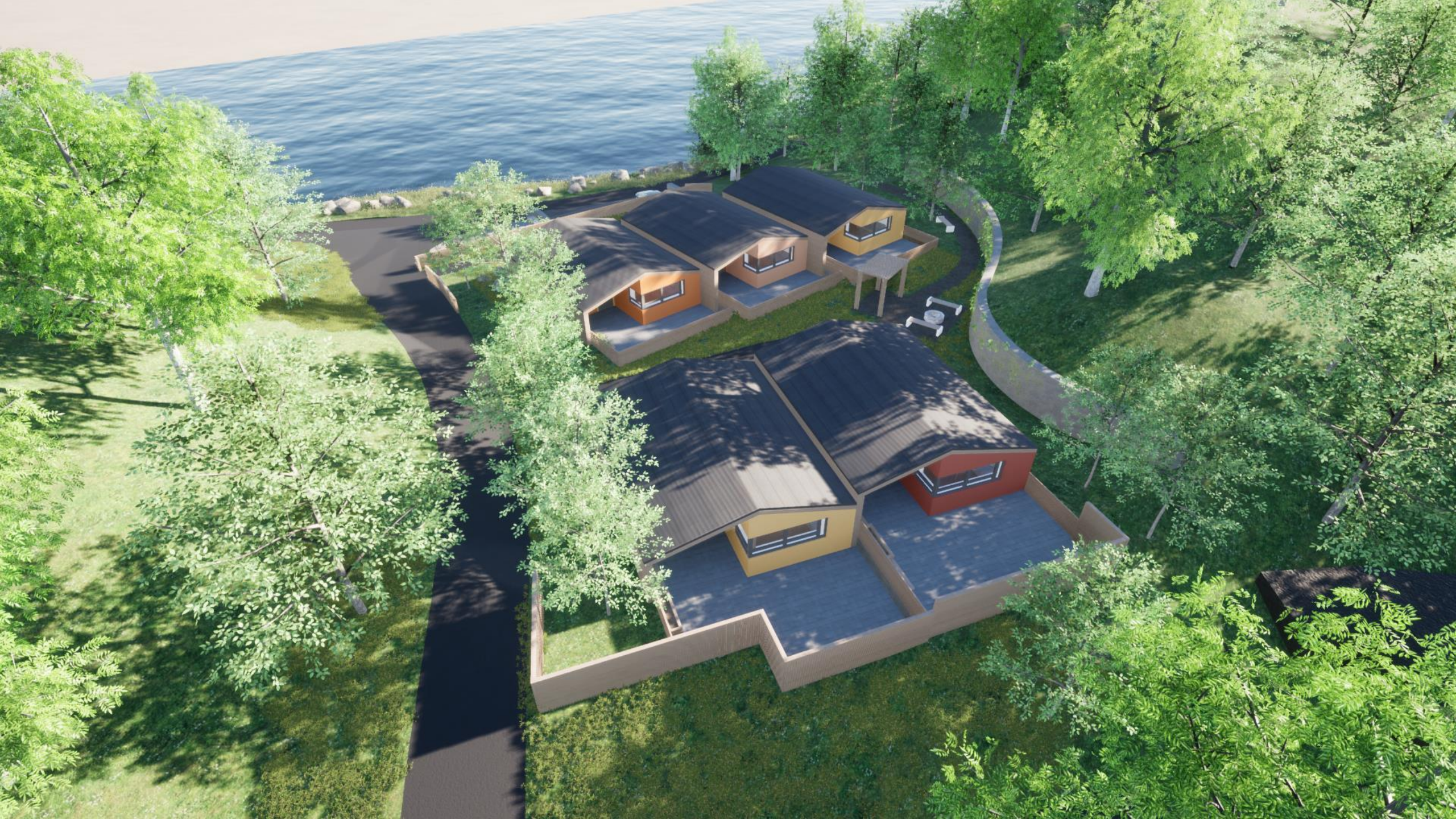


Plan og bygningsetaten sin planprosess

Fremdrift for byggeprosjektet



Dette er en tentativ fremdriftsplan, det er fortsatt knyttet usikkerheter til reguleringsprosessen og hvor lang tid det tar før planen blir vedtatt.



- Ruskoordinator i Byrådsavdeling for arbeid, sosial og bolig
 - Marit Sagen Grung E-post: maritsagen.grung@bergen.kommune.no

- Barn- og unges representant (stiller på befaringen den 25.10.21)
 - Endre Buanes. E-post: endre.buanes@bergen.kommune.no





Vel møtt til befaring!

- Tidspunkt: Mandag 25. oktober 2021 kl. 17.30-19.00
- Oppmøte på parkeringsplassen til Rema 1000 Kjerreidviken

- Takk for møtet!

