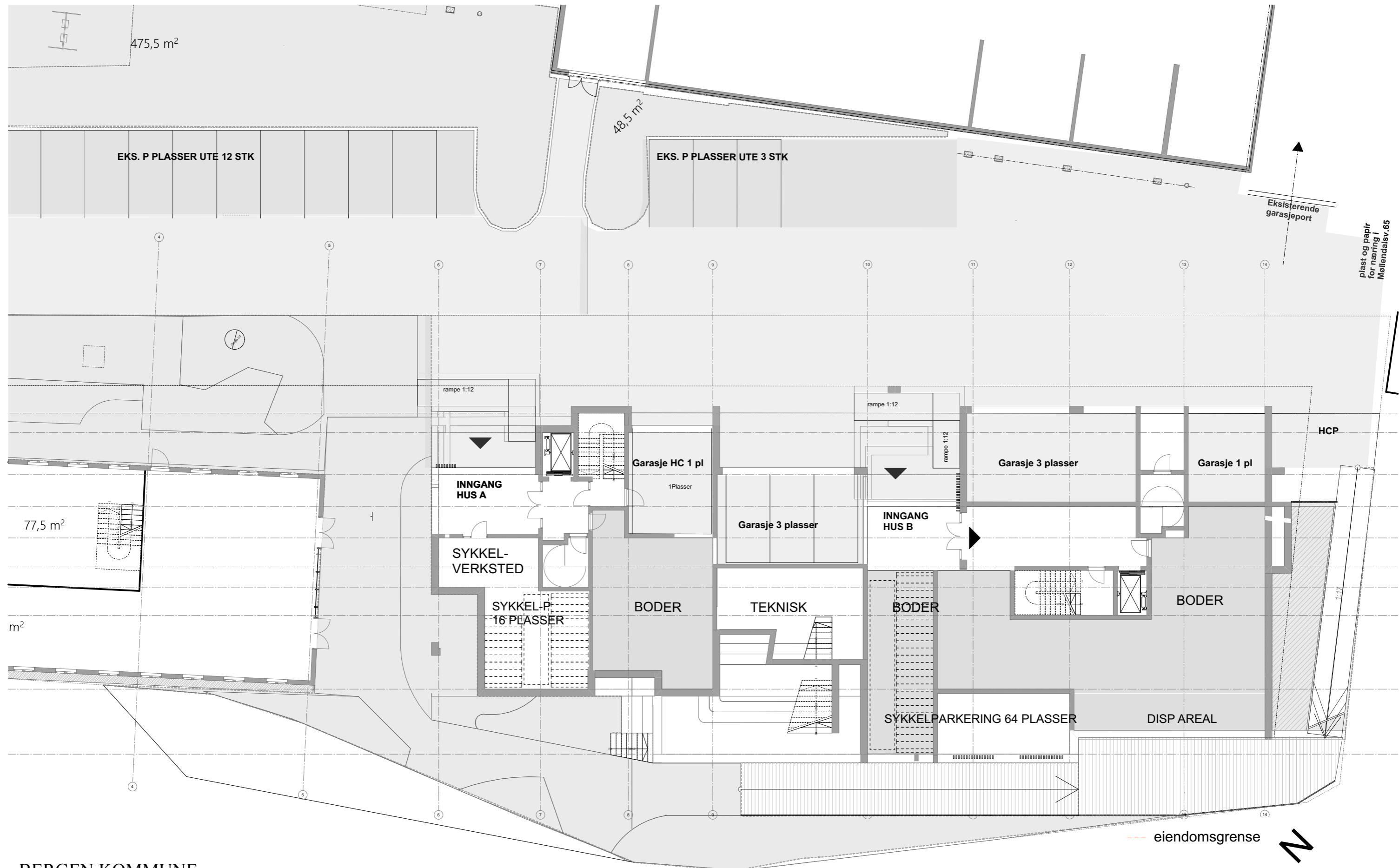




**BERGEN KOMMUNE**  
 Bergenhus bydel, gnr. 163 bnr. 577 mfl.  
 Møllendalsveien 63. Arealplan-ID 64970000





475,5 m<sup>2</sup>

48,5 m<sup>2</sup>

EKS. P Plasser UTE 12 STK

EKS. P Plasser UTE 3 STK

Eksisterende garasjeport

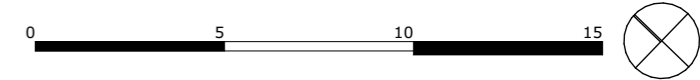
plast og papir for næring i Møllendalsv. 65

77,5 m<sup>2</sup>

m<sup>2</sup>

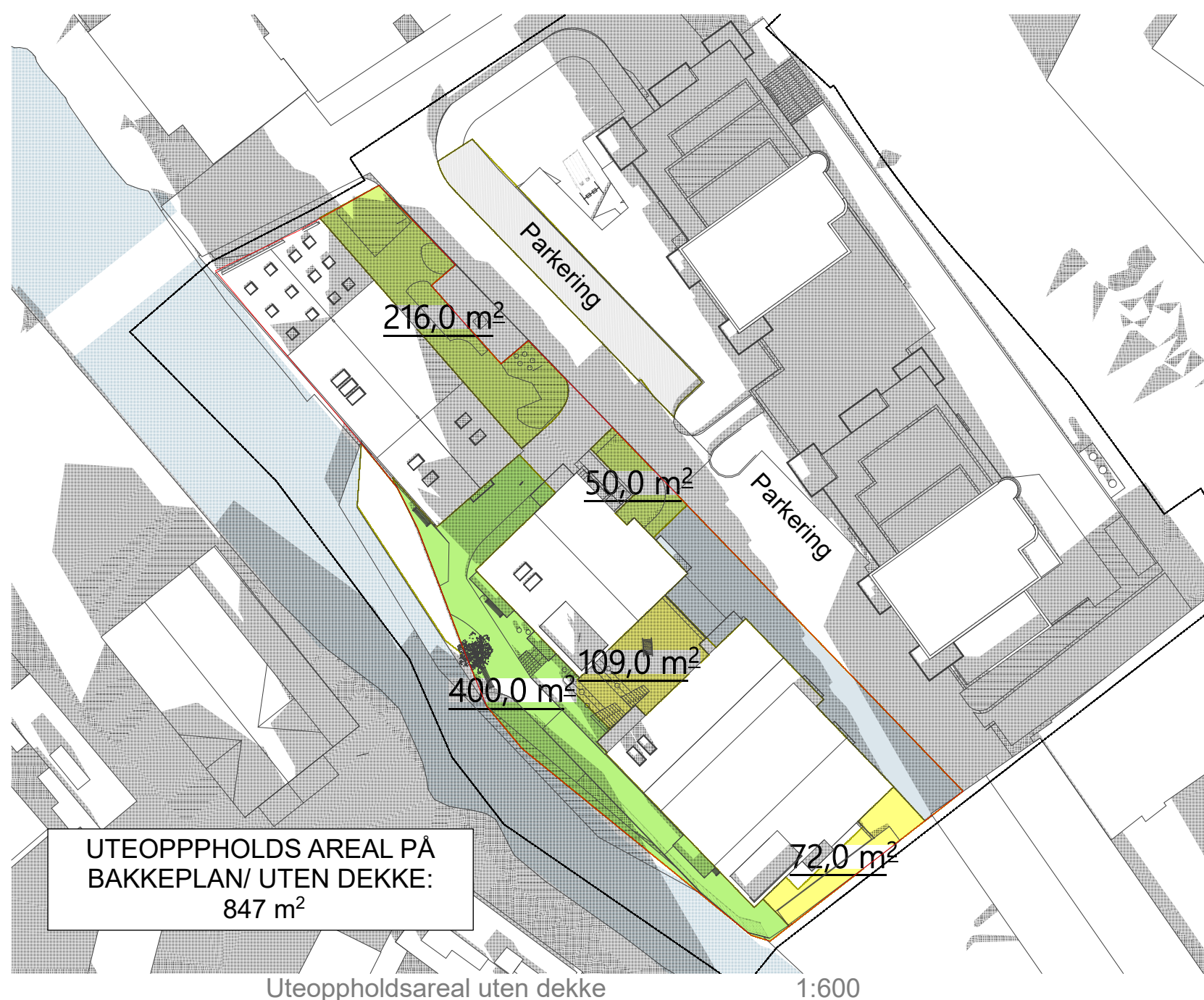
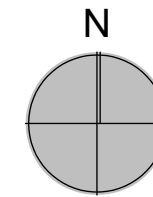
**BERGEN KOMMUNE**  
 Bergenhus bydel, gnr. 163 bnr. 577 mfl.  
 Møllendalsveien 63. Arealplan-ID 64970000

eiendomsgrense





Eiendomsgrense  
 Plangrense



**UTEOPPPHOLDS AREAL PÅ BAKKEPLAN/ UTEN DEKKE:**  
 847 m<sup>2</sup>

Uteoppholdsareal uten dekke 1:600

Bruksareal BRA Balkonger til uteoppholdsareal		Areal m <sup>2</sup>
A	Balkong	154,95
		<b>154,95 m<sup>2</sup></b>
B	Balkong	297,04
		<b>297,04 m<sup>2</sup></b>
		<b>451,99 m<sup>2</sup></b>

<b>SAMLET UTEOPPPHOLDS AREAL:</b>	
BALKONGER:	452 m <sup>2</sup>
BAKKE/ DEKKE:	847 m <sup>2</sup>
<b>SAMLET:</b>	<b>1299 m<sup>2</sup></b>
gir vel 34m <sup>2</sup> pr. boenhet	

**AREALFORMÅL**

Det skal etableres minimum 40 m<sup>2</sup> uteoppholdsareal pr boenhet. Maks 50 % på tak/altan. Minimum 50 % skal utformes som fellesareal eller offentlig tilgjengelig areal. Minst 50 % av enhetene i store prosjekt skal ha privat uteoppholdsareal.

**38 leil gir krav om 1520m<sup>2</sup> uteoppholdsareal**  
**herav min. 760m<sup>2</sup> som fellesareal (50%)**