



BERGEN KOMMUNE

Vurdering av alternative bybanetraseer til videre arbeid

Presentasjon i grunneiermøte 18.okt. 2024

Vurderinger av alternative bybanetraséer med teknisk utsjekk

Fra Bruno til Damsgårdsbroen

Tre kryssningspunkt definerer alternativene:

A: Bro til Damsgård

B: Bro til Indre Laksevåg

C: På eller nær Puddefjordsbroen

Plan- og bygningsetaten har gjort en foreløpig vurdering av alternativer der vi lagt til grunn at traséer som ikke anses som teknisk gjennomførbare, eller har for store negative konsekvenser, for kulturminner, bymiljø eller viktige byrom, ikke tas med videre dersom det finnes **bedre alternativ som gir tilsvarende betjening av områdene.**

Med bakgrunn i denne vurderingen anbefales at to skisserte varianter siles ut.

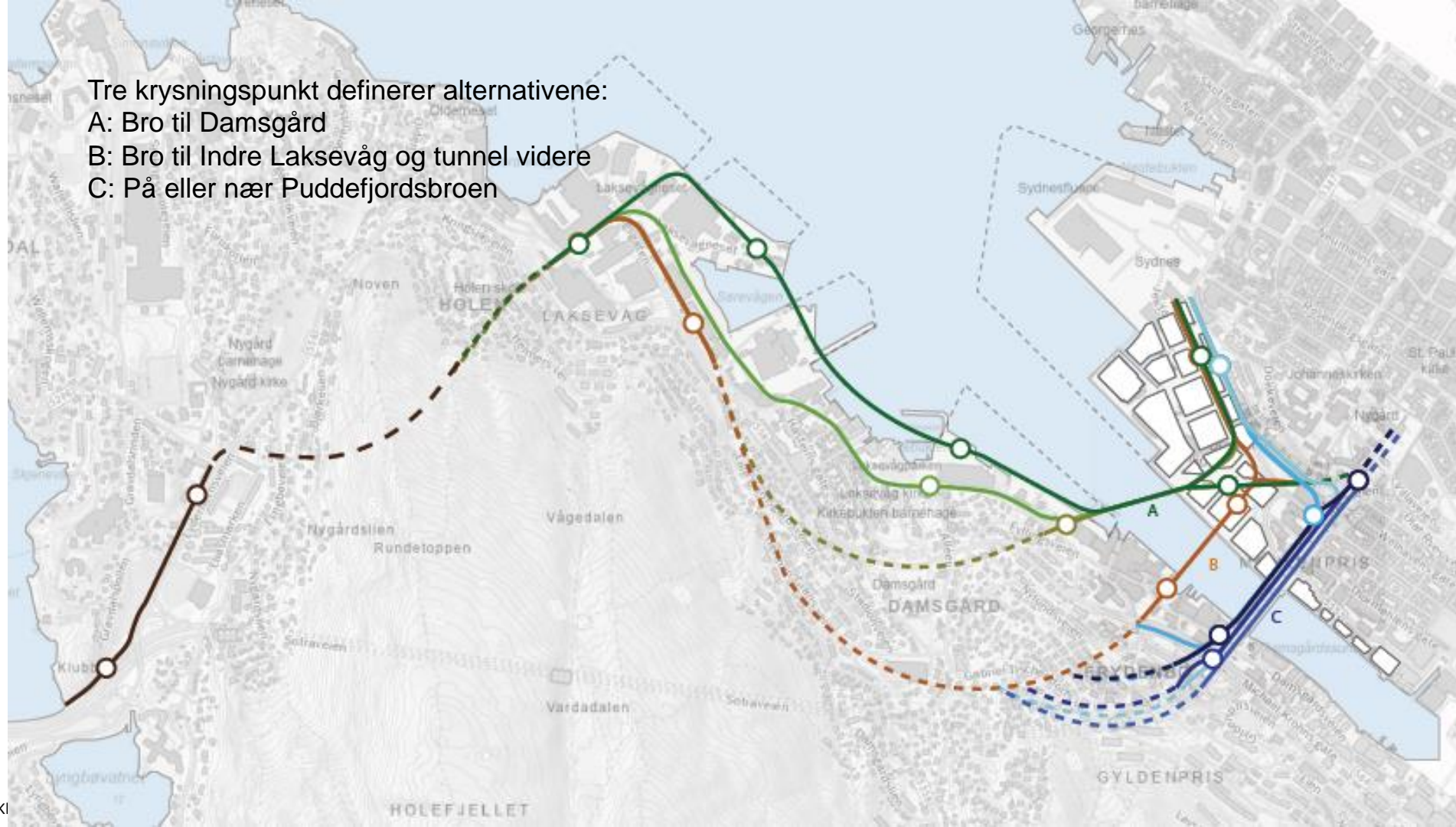


Tre krysningspunkt definerer alternativene:

A: Bro til Damsgård

B: Bro til Indre Laksevåg og tunnel videre

C: På eller nær Puddefjordsbroen



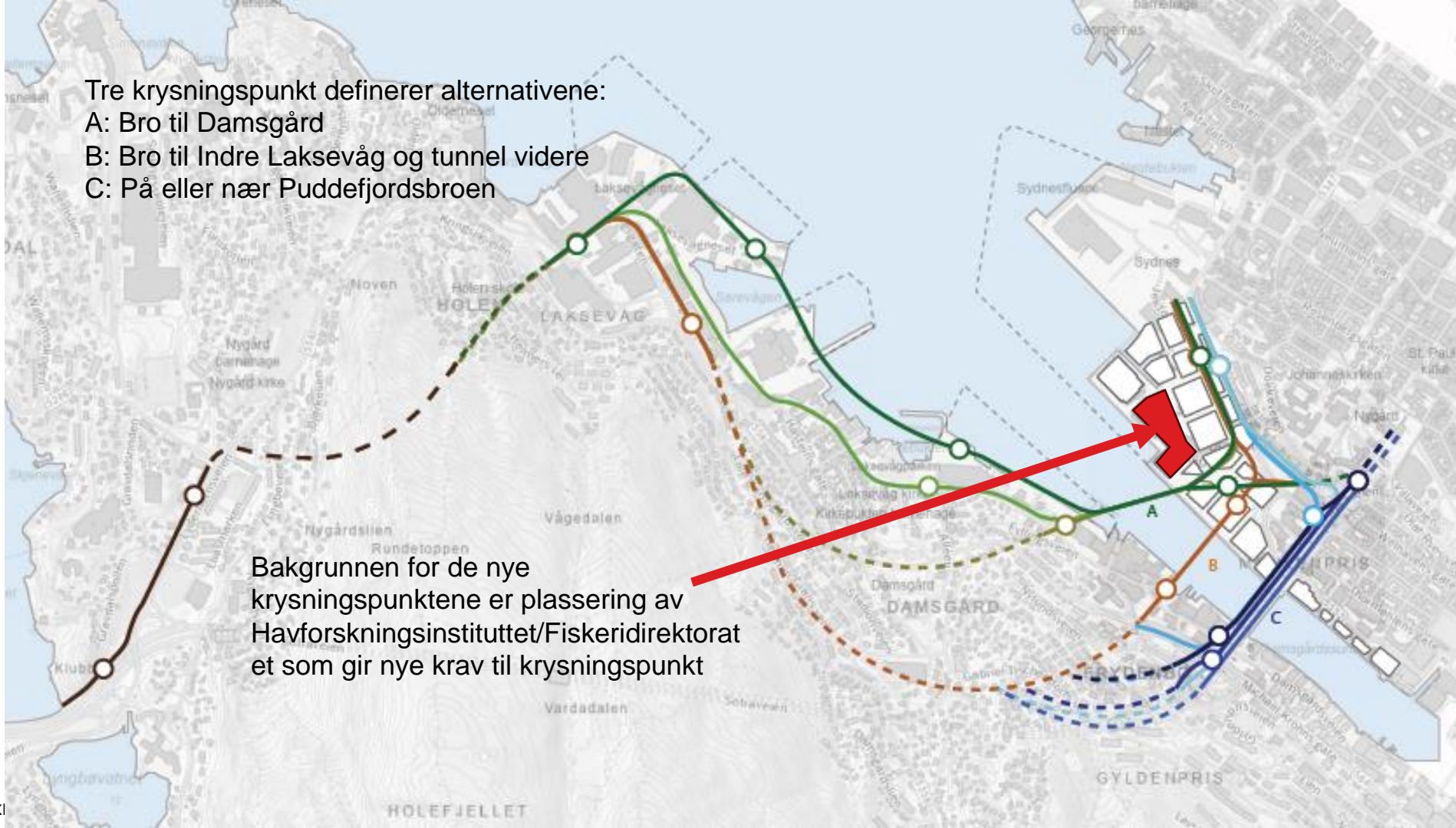
Tre krysningspunkt definerer alternativene:

A: Bro til Damsgård

B: Bro til Indre Laksevåg og tunnel videre

C: På eller nær Puddefjordsbroen

Bakgrunnen for de nye krysningspunktene er plassering av Havforskningsinstituttet/Fiskeridirektorat et som gir nye krav til krysningspunkt

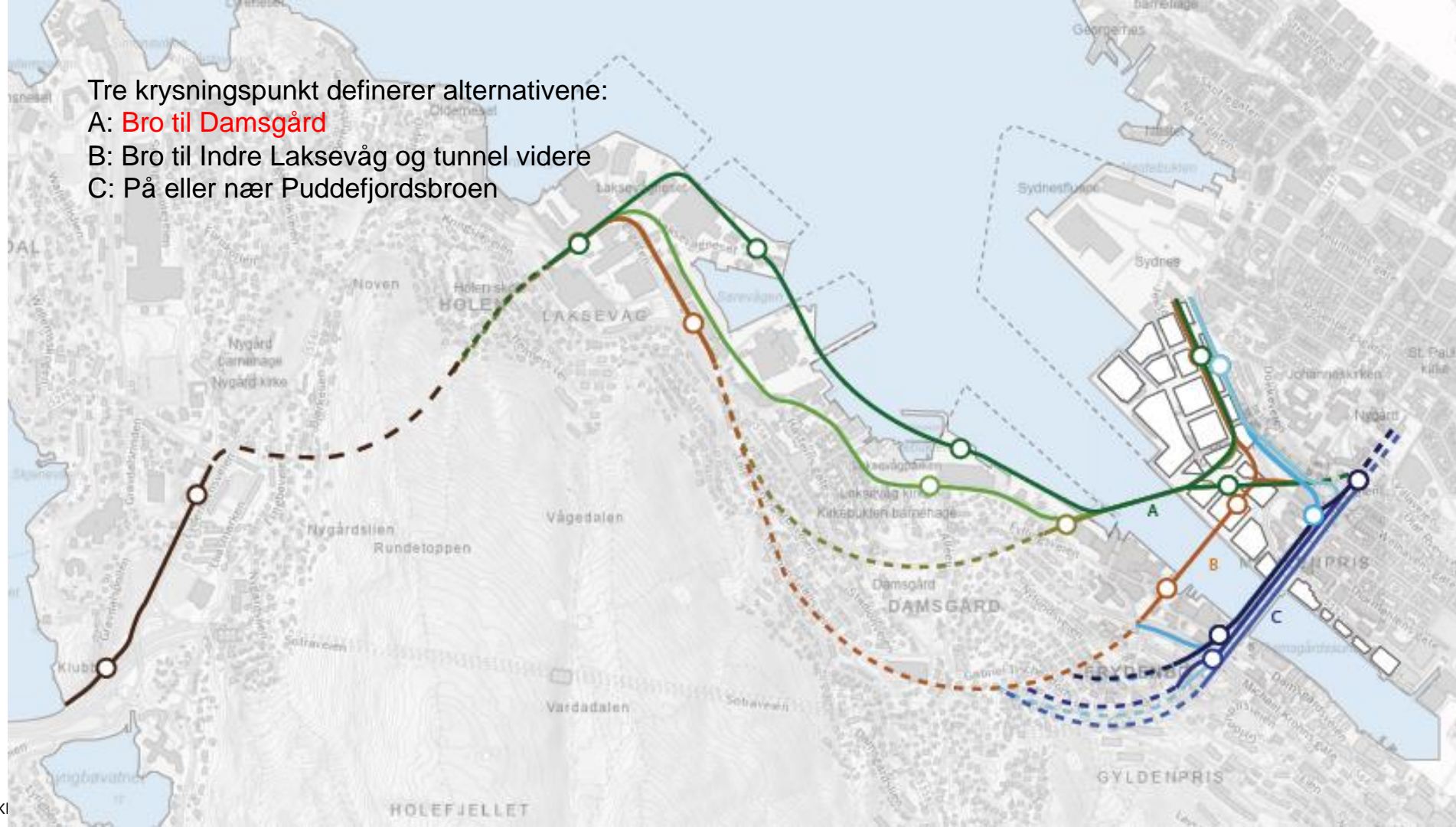


Tre kryssningspunkt definerer alternativene:

A: **Bro til Damsgård**

B: Bro til Indre Laksevåg og tunnel videre

C: På eller nær Puddefjordsbroen



Alternativ A1

Bro til Damsgårdsveien 143 og videre i Damsgårdsvn

Alternativet har følgende holdeplasser

- Dokken
- Kirkebukten
- Bruno



BERGEN
KOMMUNE

Alternativ A1 Bro til Damsgårdsveien 143 og videre i Damsgårdsvn

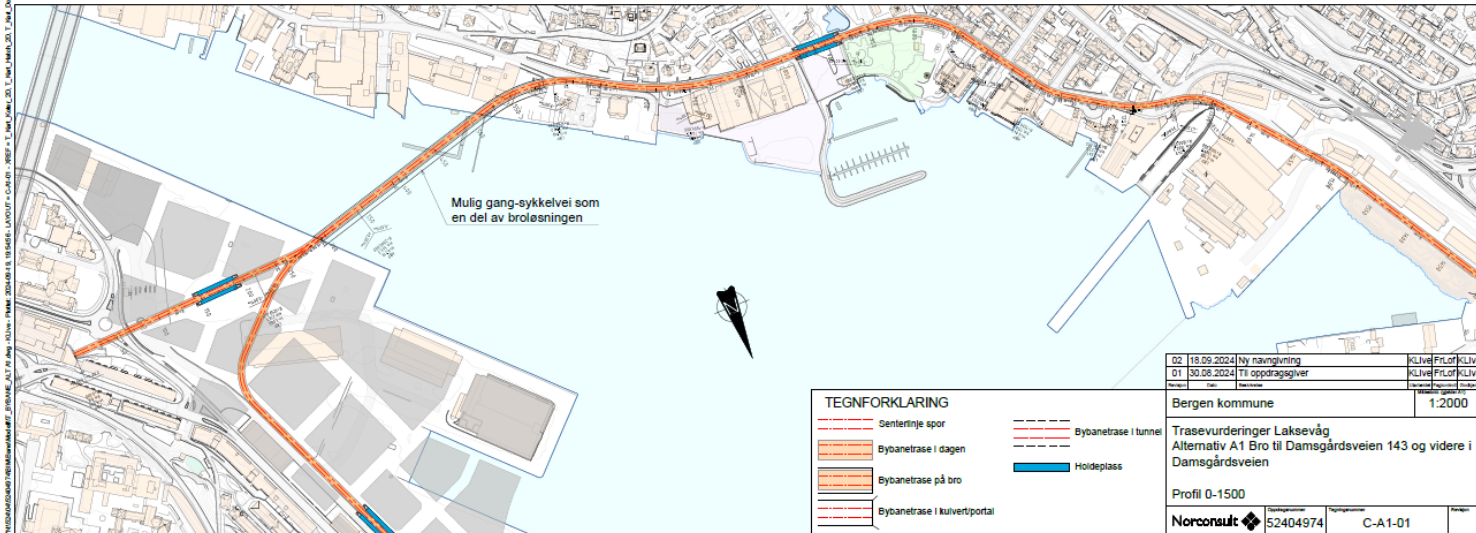
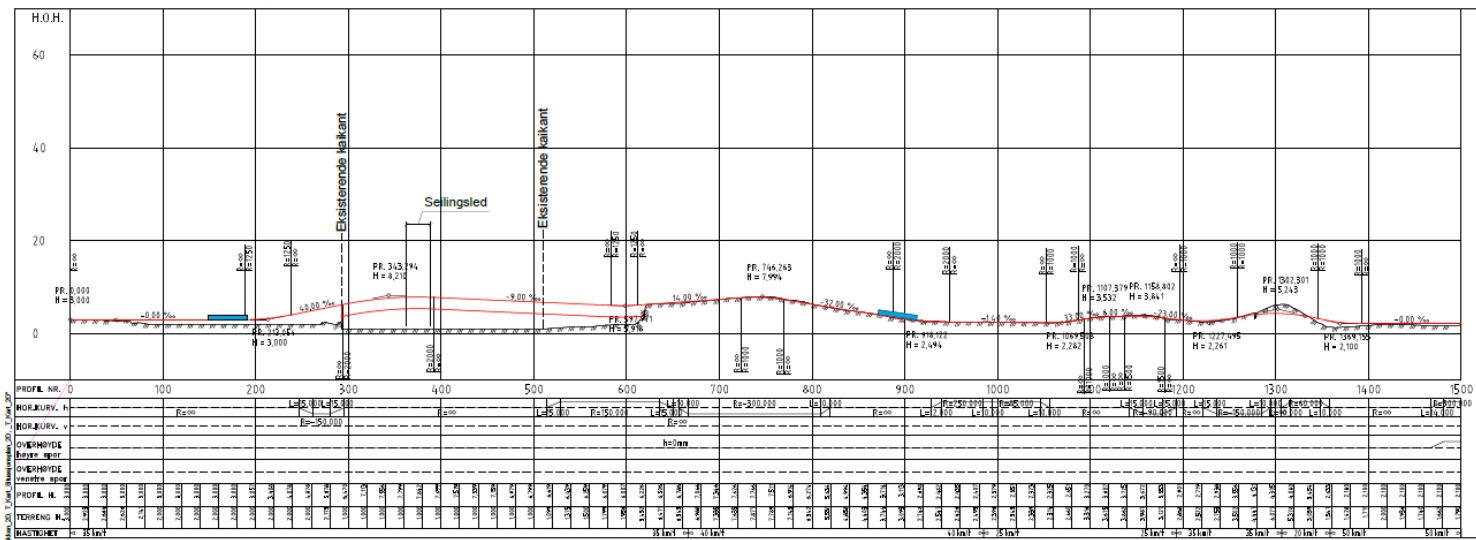
Seilingsled er lagt midt i Damsgårdssundet

Treffer høydemessig på Damsgårdsveien på Laksevågssiden

Mulighet for utfylling på Laksevågssiden for å lage en plass under broen.

Vil ikke være plass til kjørebane ved siden av Bybanen i Damsgårdsveien

Vanskelig høybrekk ved tørrdokken (ca profil 1300)

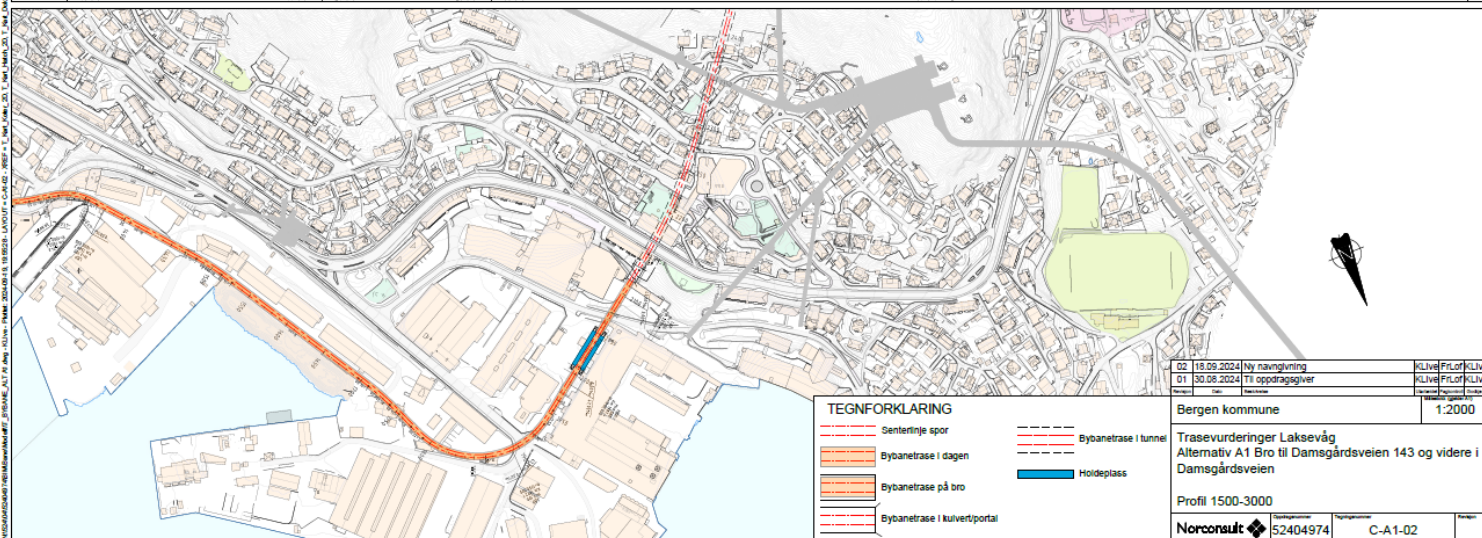
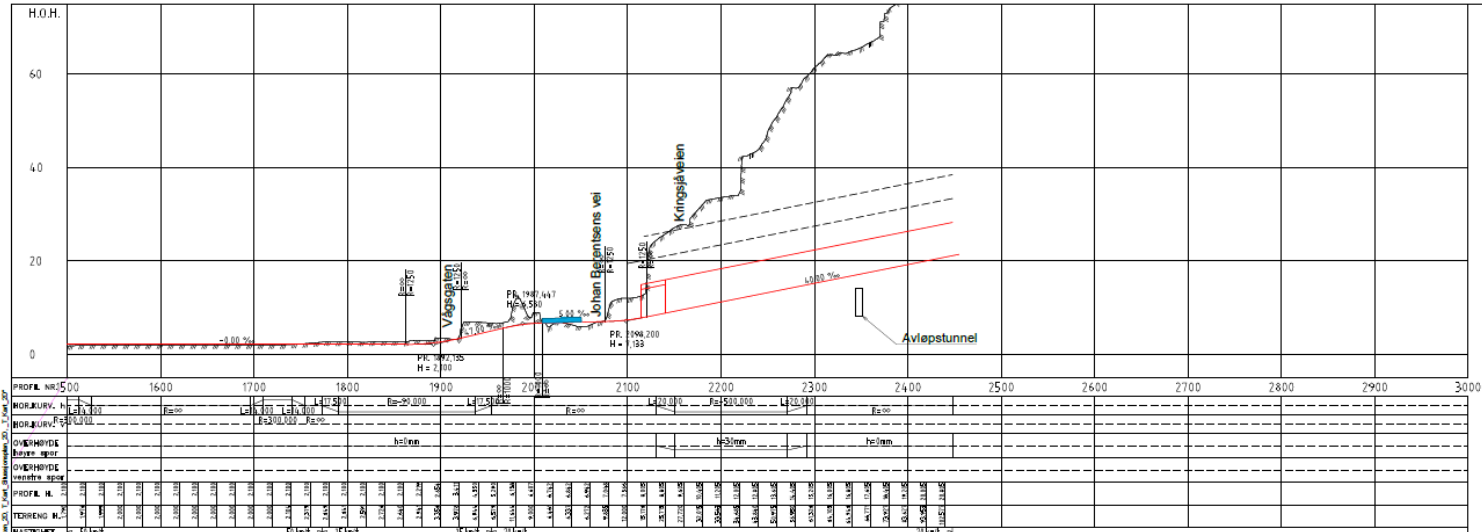


Alternativ A1 Bro til Damsgårdsveien 143 og videre i Damsgårdsvn

Følger fremsiden av verkstedsrekken ved Laksevåg verft

Går inn i tunnel ved Bruno og stiger mot Gravdal. Må skape god overdekning mot avløpstunnel.

Det må påregnes innløsning 3-4 bygg



BERGEN
KOMMUNE

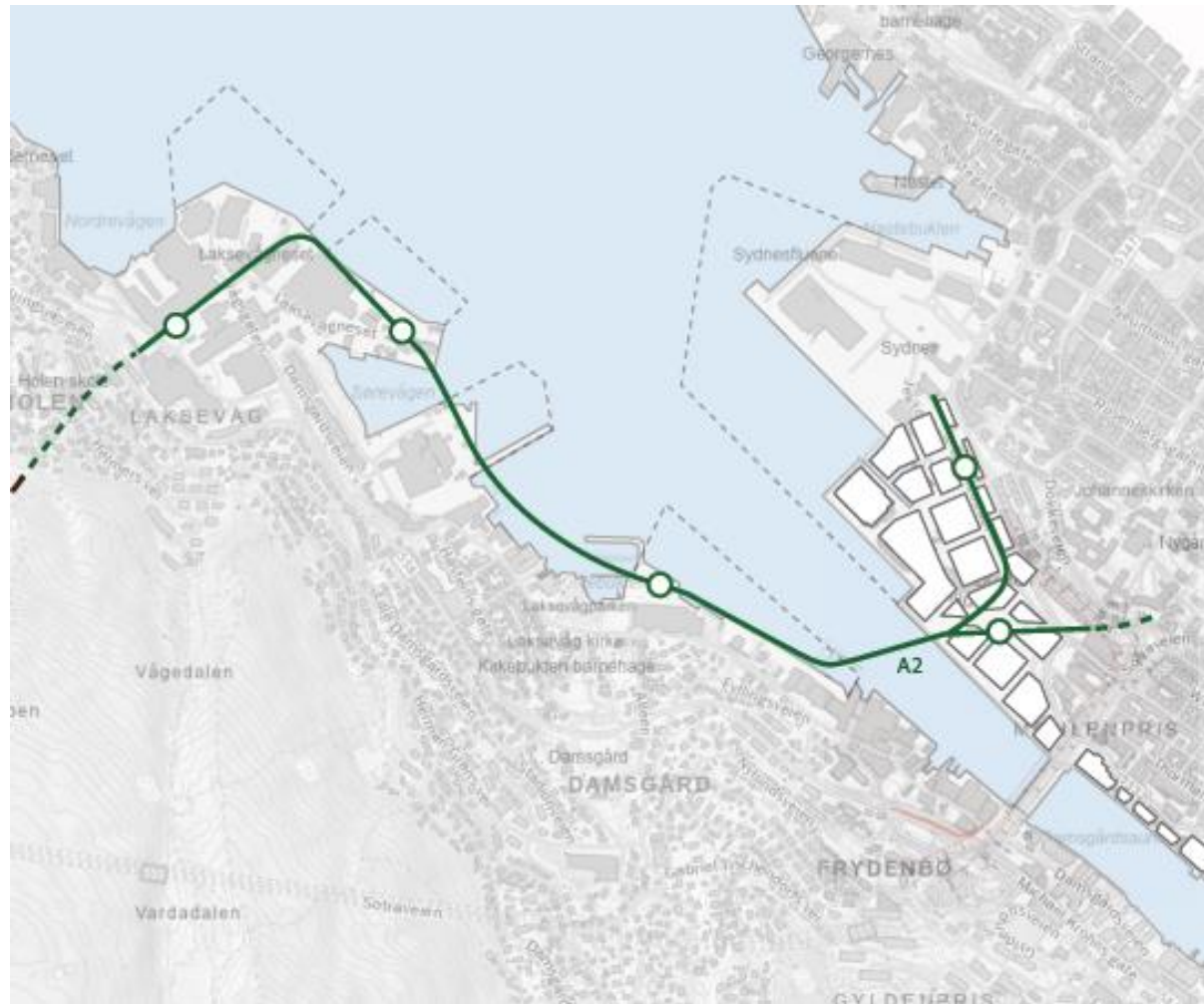
Klasse: Åpen

Alternativ A2

Bro til Damsgårdsveien 143 og videre på fylling/bro langs Laksevåg

Alternativet har følgende holdeplasser

- Dokken
- Kirkebukten
- Laksevågneset
- Bruno



BERGEN
KOMMUNE

Alternativ A2 Bro til Damsgårdsveien 143 og videre på fylling/bro langs Laksevåg

Høybrekk og seilingsled er lagt midt i Damsgårdssundet

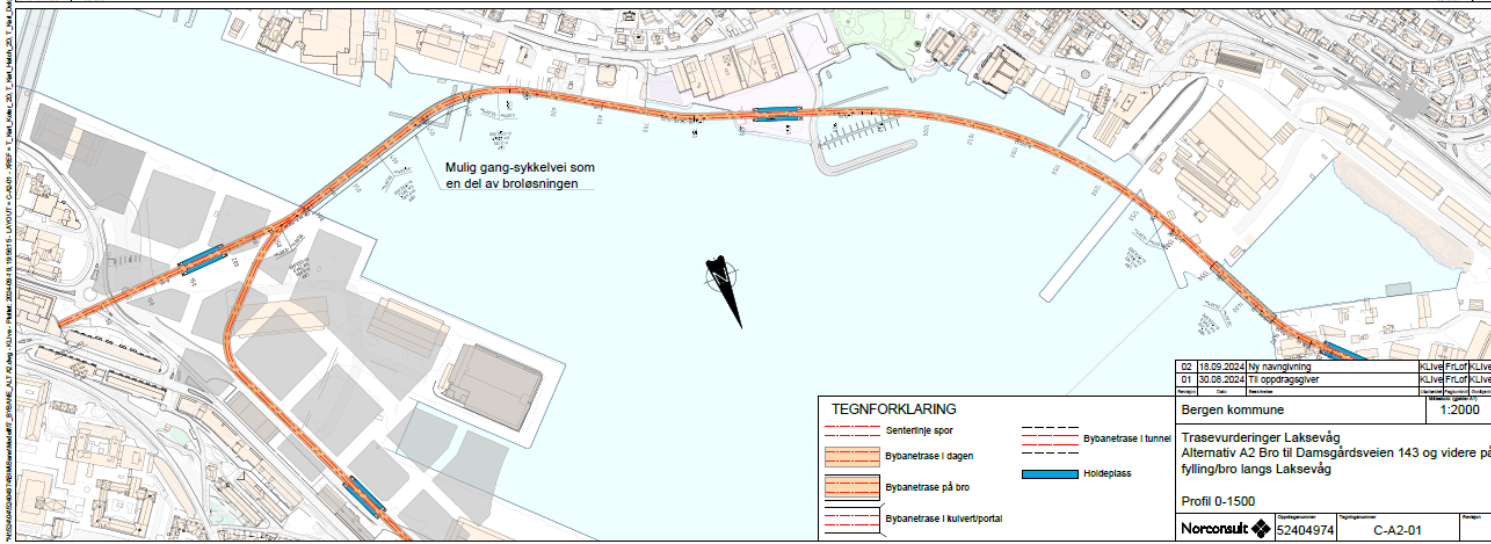
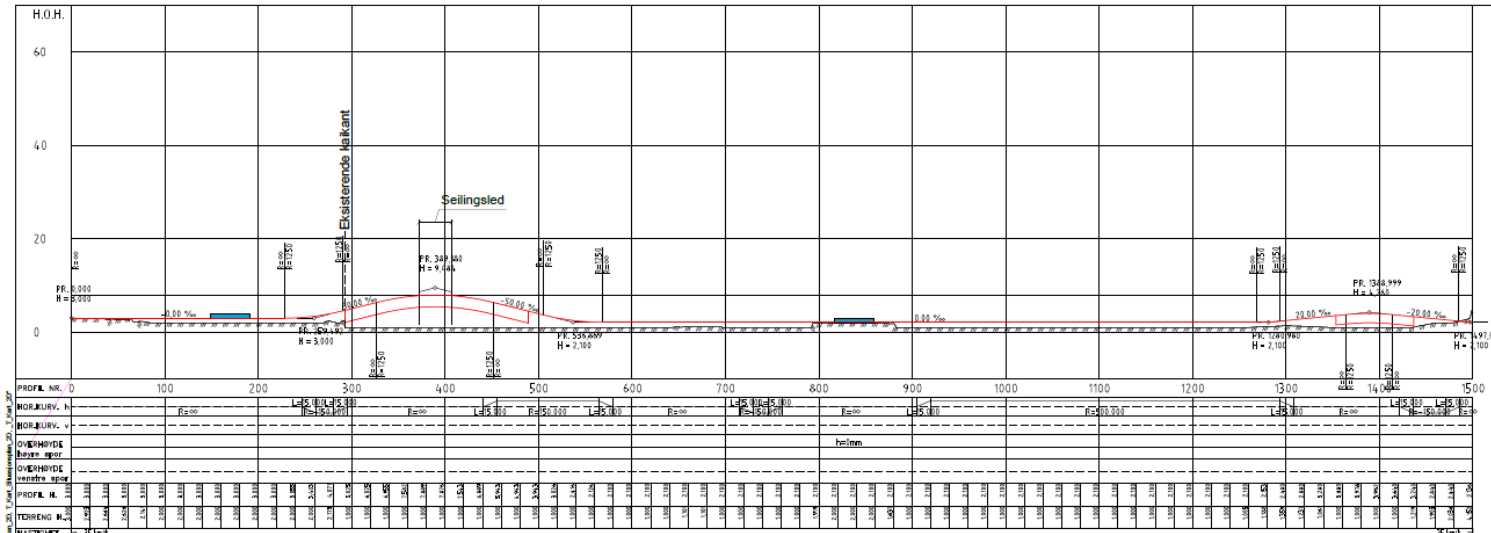
Går på fylling på Laksevågssiden

Kan justere høydemessig, er lagt på kote 2.10

Det er lagt inn lav bro over til Laksevågneset

Traseen er trukket et stykke ut fra boliger ved Laksevåg sentrum men dette kan justeres

Det kan evt vurderes å legge inn hevebro ved Tørrdokken.



BERGEN KOMMUNE

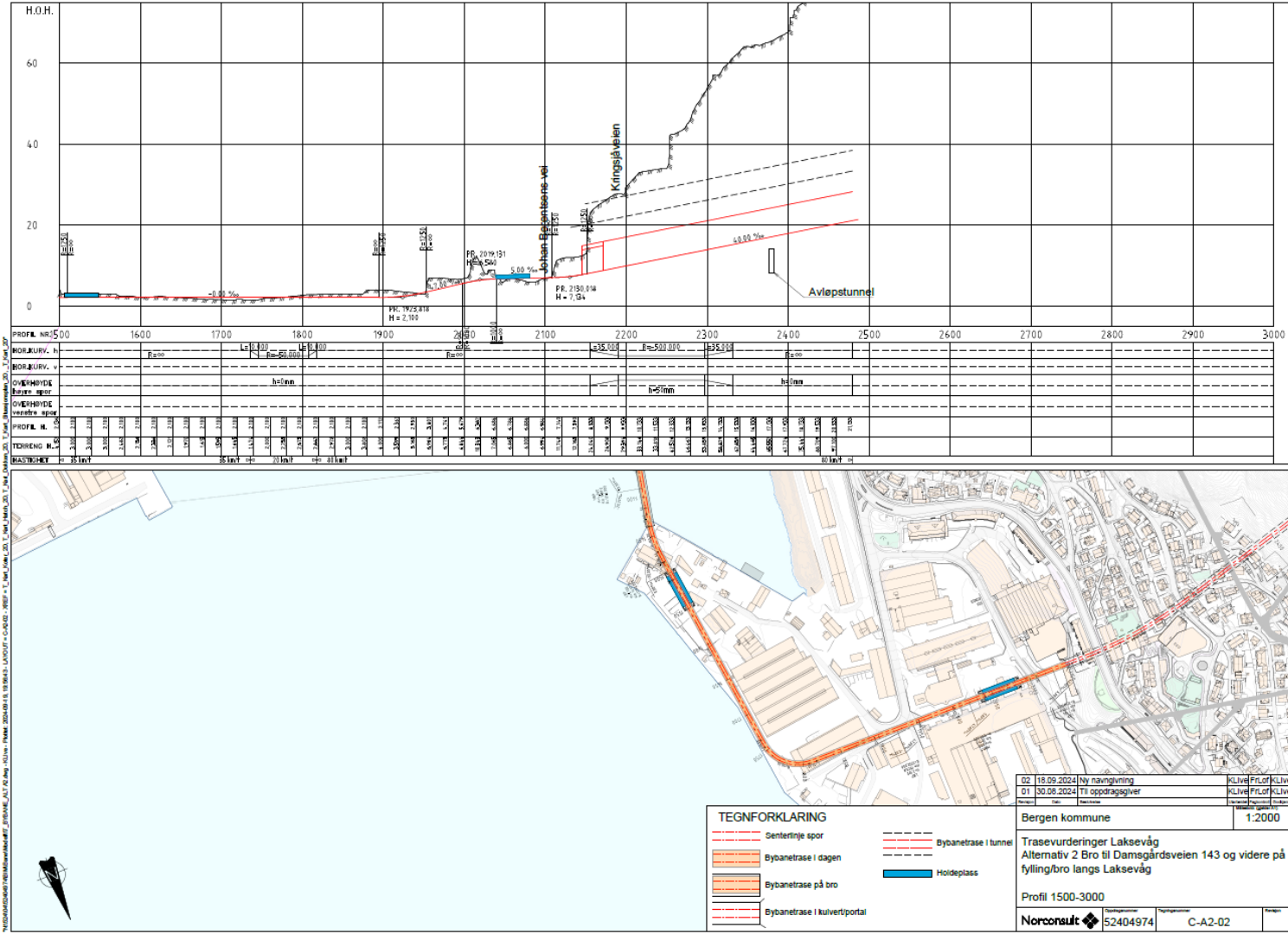
Klasse: Åpen

Alternativ A2 Bro til Damsgårdsveien 143 og videre på fylling/bro langs Laksevåg

Går inn på utbyggingsområdet ved Laksevågneset

Går inn i tunnel ved Bruno og stiger mot Gravdal. Må skape god overdekning mot avløpstunnel.

Det må påregnes innløsning 3-5 bygg på Laksevågneset



Alternativ A3

Bro til Damsgårdsveien 143 og videre i tunnel til Laksevåg verft

Alternativet har følgende holdeplasser

- Dokken
- Damsgårdsveien
- Laksevågneset
- Bruno



BERGEN
KOMMUNE

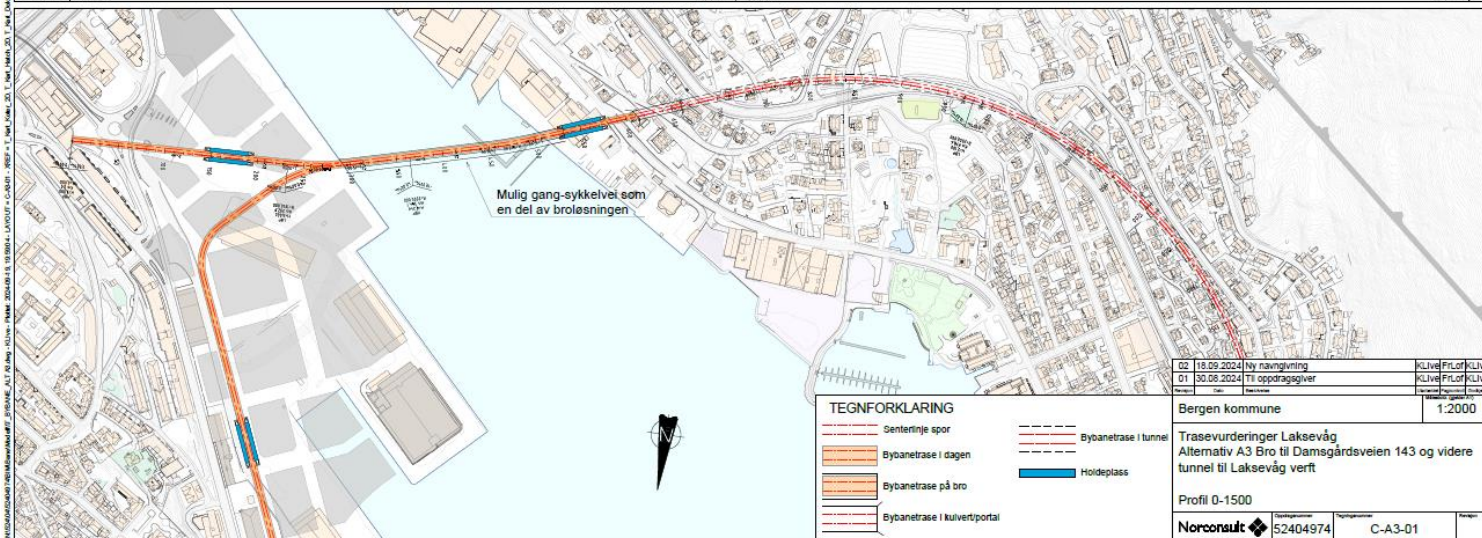
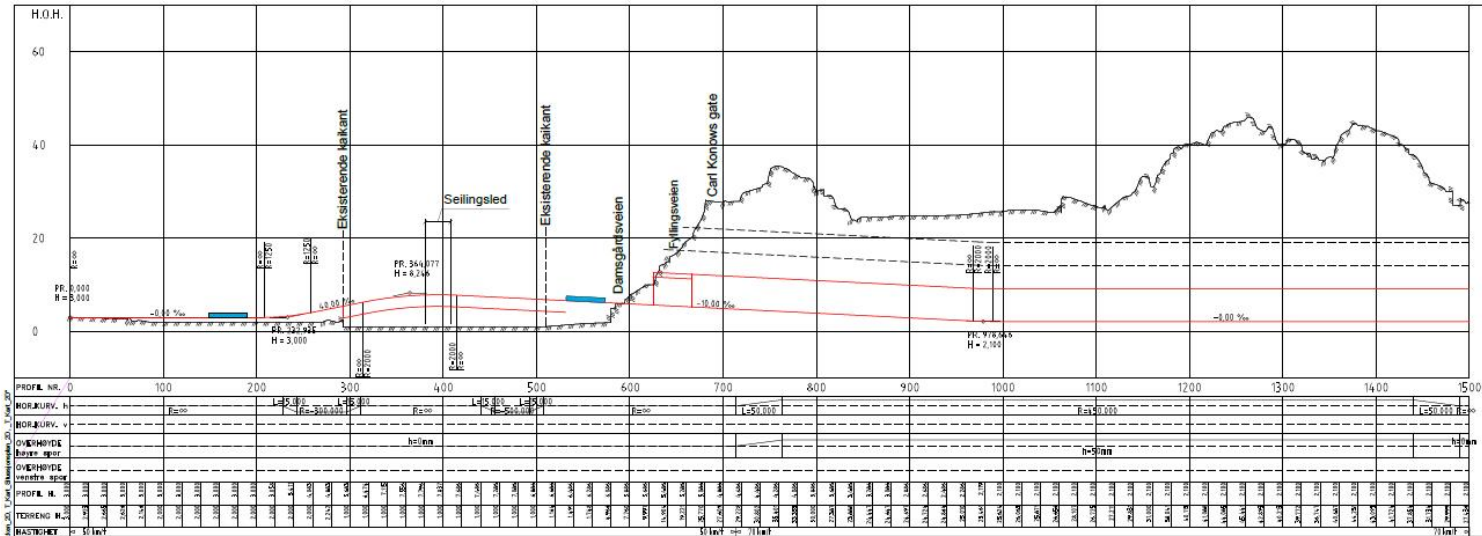
Alternativ A3 Bro til Damsgårdsveien 143 og videre i tunnel til Laksevåg verft

Høybrekk og seilingsled er lagt midt i Damsgårdssundet

Mulighet for utfylling på Laksevågsiden for å lage en plass under broen.

Kulvert under Fyllingsvei før Carl Konowsgate – 4-6 bygg må innløses

Trasé i berg kan justeres, men må ligge lavt under Damsgård hovedgård pga lavbrekk i terrenget.



BERGEN
KOMMUNE

Klasse: Åpen

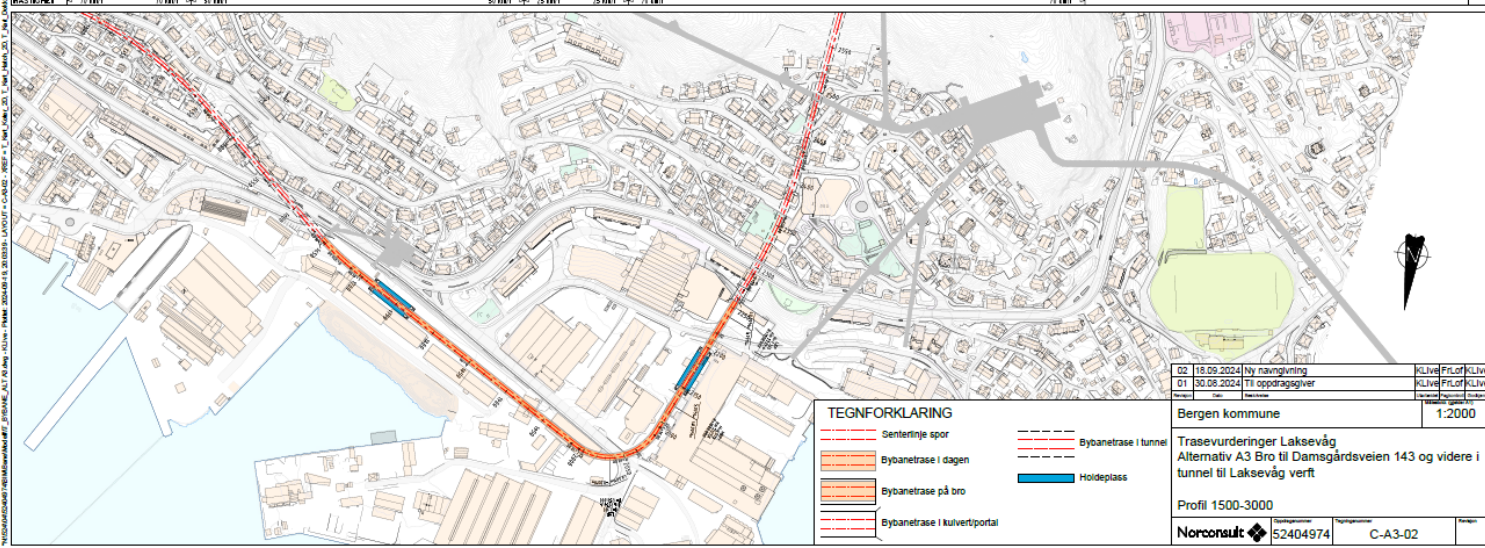
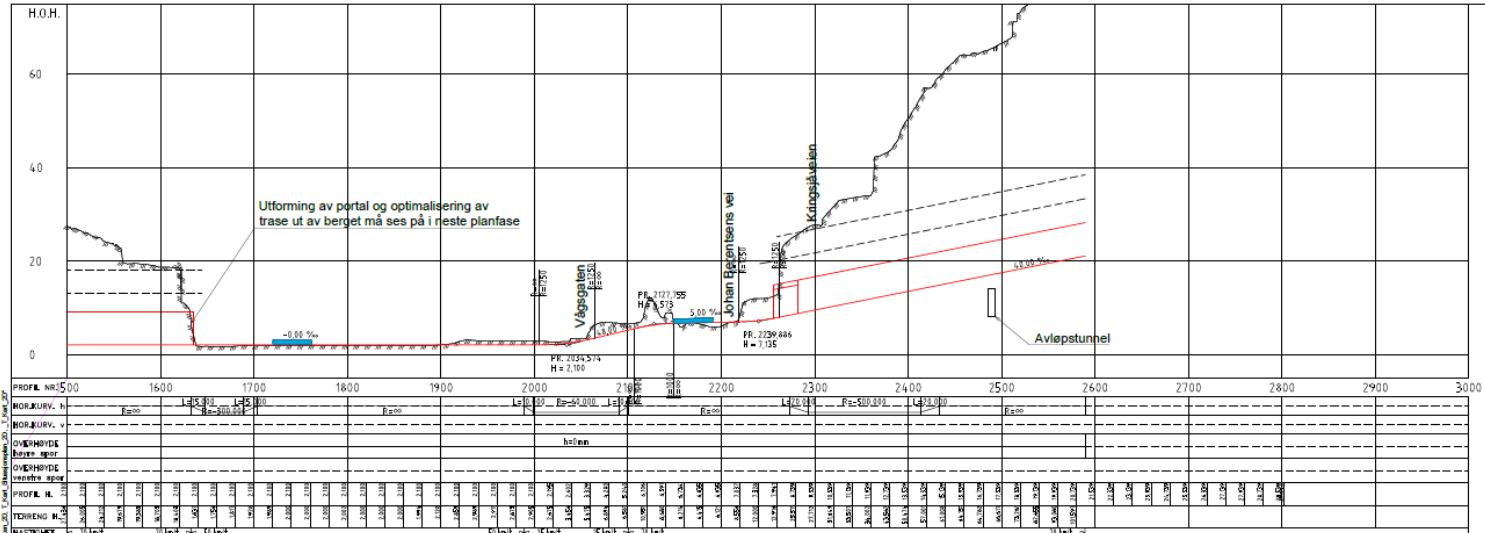
Alternativ A3 Bro til Damsgårdsveien 143 og videre i tunnel til Laksevåg verft

Kommer ut ved Laksevåg verft under kryss Kringsjåvn x Damsgsvn.

Portal ved Laksevåg verft må optimaliseres

Følger baksiden av bygningsrekken på Laksevåg verft.

Går inn i tunnel ved Bruno og stiger mot Gravdal



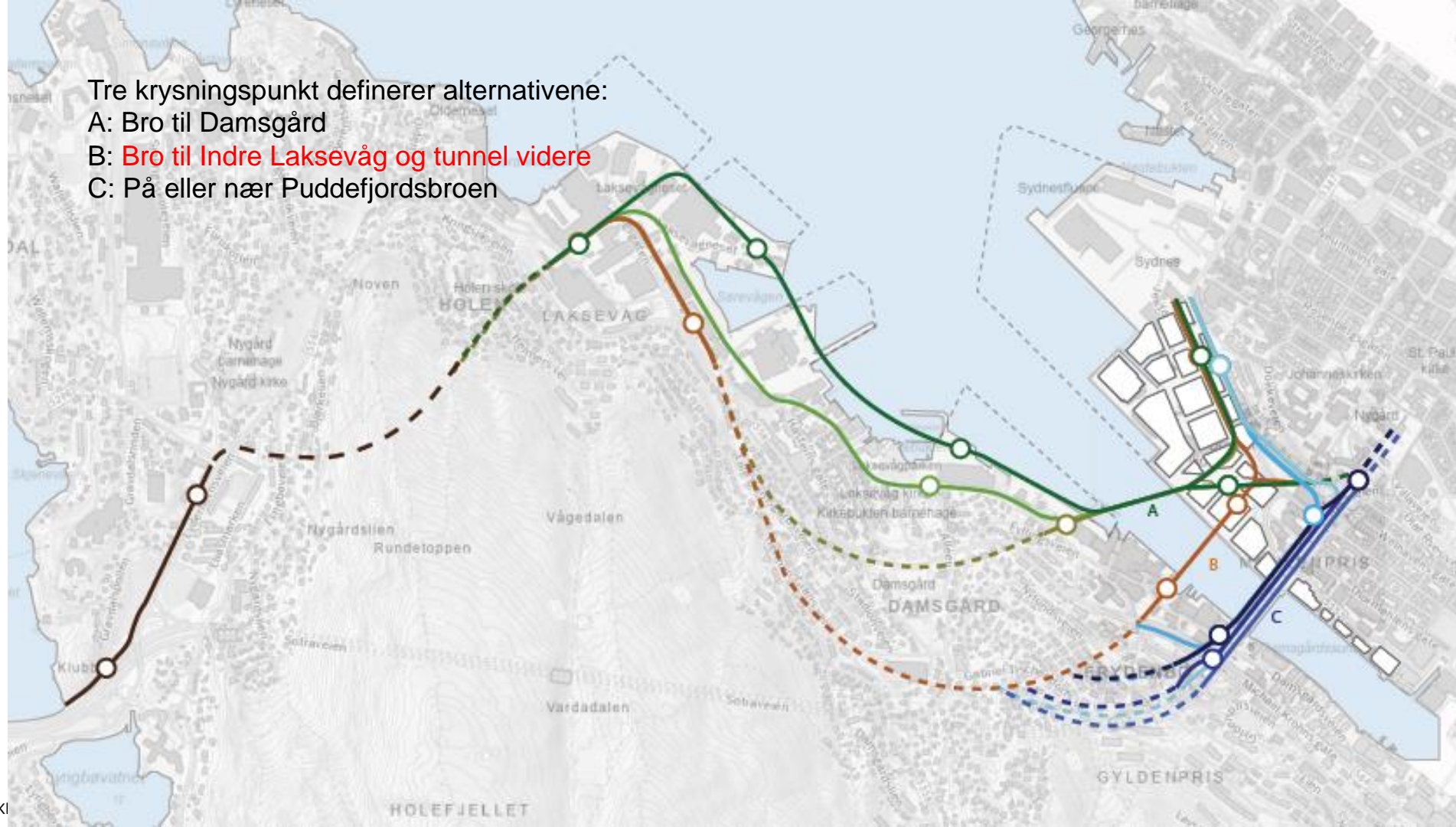
02	18.09.2024	Ny navigering	KLve	Flo	KLve
D1	30.08.2024	Til oppdragsgiver	KLve	Flo	KLve
Revisjon	Dato	Beskrivelse	Forfatter	Rev. av	Stempel
Bergen kommune					1:2000
Trasevurderinger Laksevåg Alternativ A3 Bro til Damsgårdsveien 143 og videre i tunnel til Laksevåg verft					
Profil 1500-3000					
Norconsult		52404974	C-A3-02		

Tre krysningspunkt definerer alternativene:

A: Bro til Damsgård

B: **Bro til Indre Laksevåg og tunnel videre**

C: På eller nær Puddefjordsbroen



Alternativ B1

Bro til Skjøndal slipp og tunnel til Laksevåg verft

Alternativet har følgende holdeplasser

- Dokken
- Skjøndal slipp
- Laksevåg verft
- Bruno



BERGEN
KOMMUNE

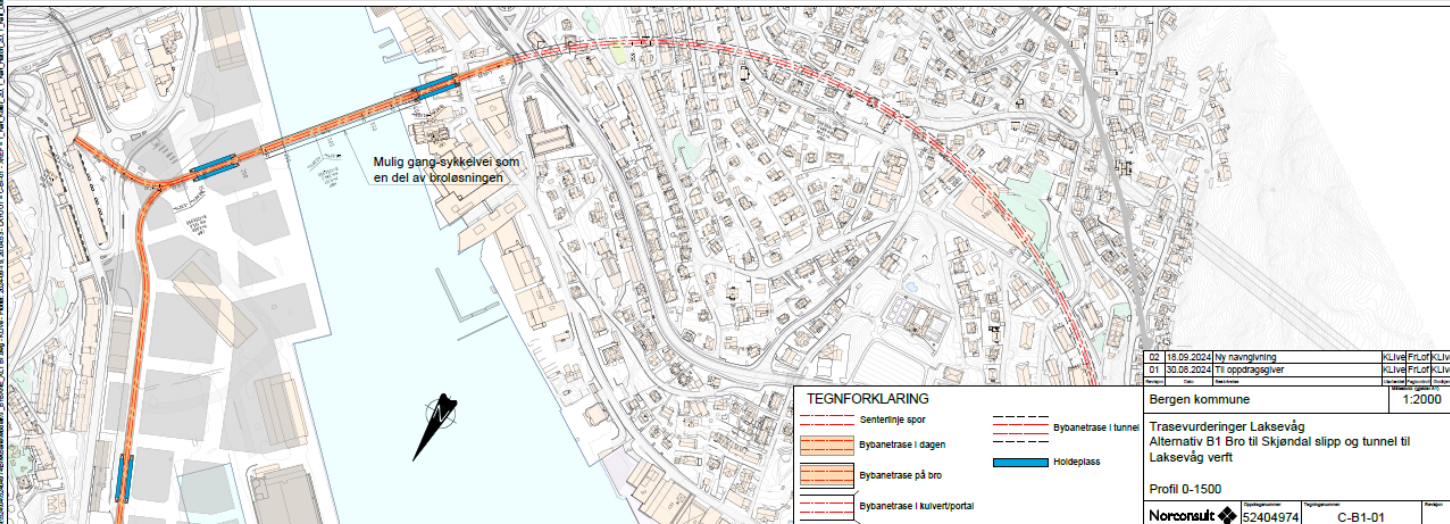
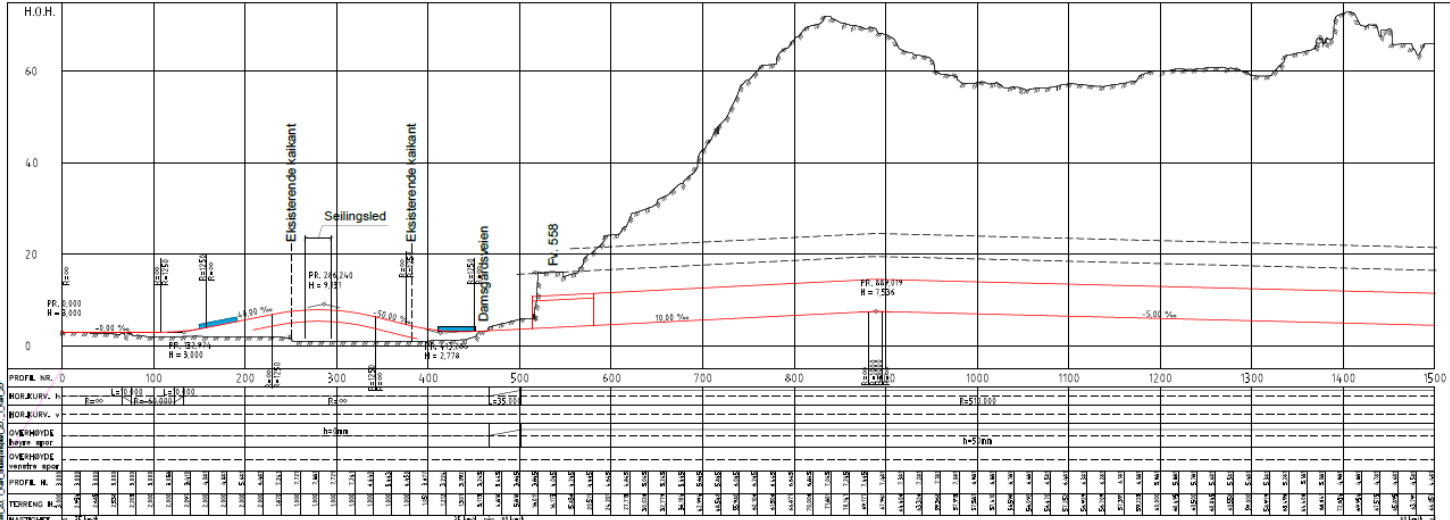
Alternativ B1 Bro til Skjøndal slipp og tunnel til Laksevåg verft

Oppramping starter lenger inne på Dokken pga kortere bro. Holdeplass i stigning.

Seilingsled ligger på Dokkensiden.

Holdeplass på begge sider av sundet, kan justeres når trasé er valgt på Dokken.

Treffer Indre Laksevåg på kote 3.2 med høyde på Damsgårdsveien. Går inn i tunnel ved siden av Damsgårdsstuene.



02	18.09.2024	Ny navigering	KLive/Fr/Live
01	30.08.2024	Til oppdragslevering	KLive/Fr/Live
Bergen kommune			1:2000
Trasevurderinger Laksevåg Alternativ B1 Bro til Skjøndal slipp og tunnel til Laksevåg verft			
Profil 0-1500			
Norconsult		52404974	C-B1-01

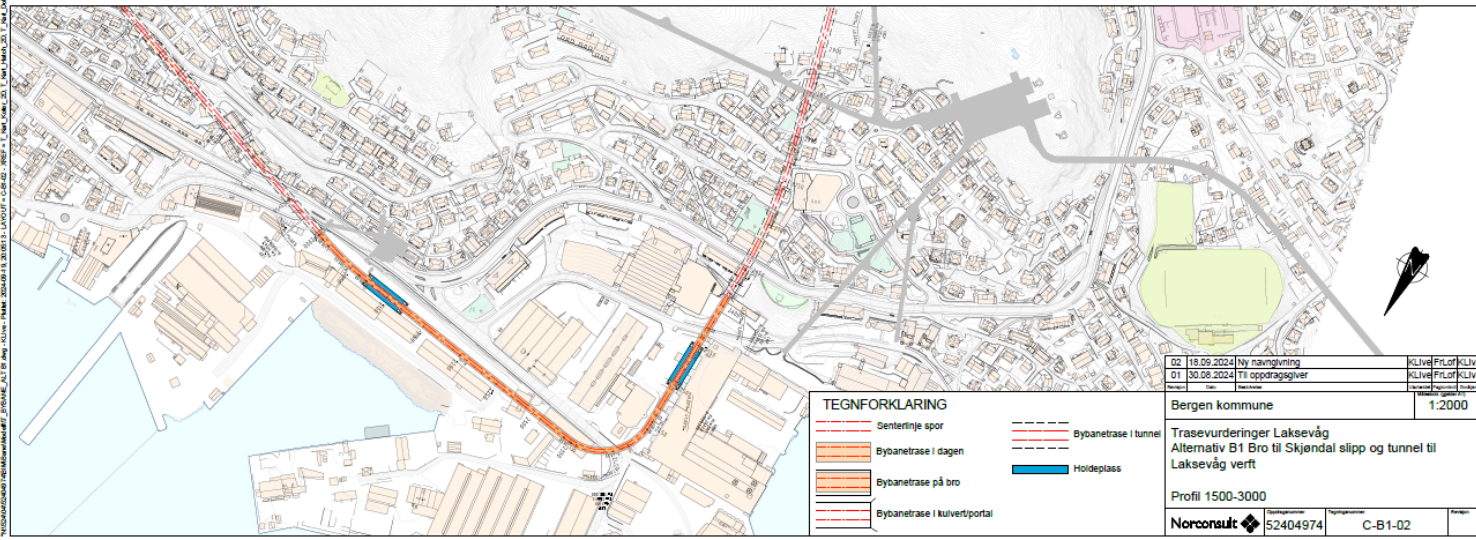
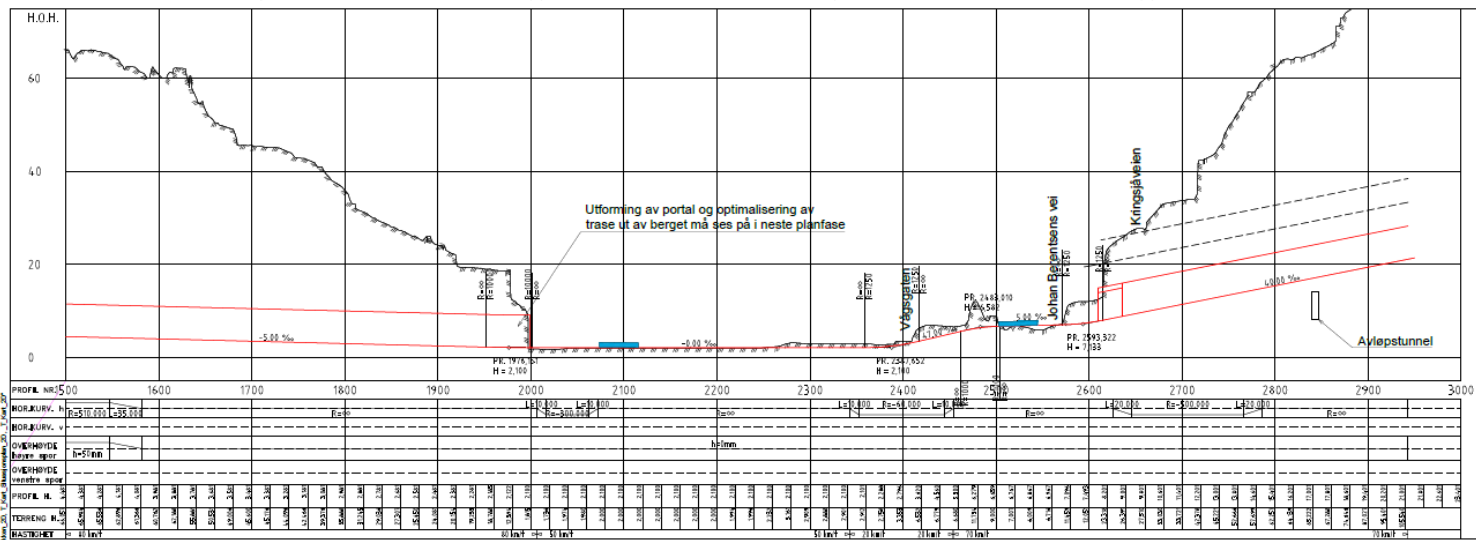
Alternativ B1 Bro til Skjøndal slipp og tunnel til Laksevåg verft

Kommer ut ved Laksevåg verft under kryss Kringsjøvn x Damsgsvn.

Portal ved Laksevåg verft må optimaliseres
Følger baksiden av bygningsrekken på Laksevåg verft.

Går inn i tunnel ved Bruno og stiger mot Gravdal

Alternativet innebærer innløsning av 4-6 bygninger



D2	18.09.2024	Ny navngivning	KLIVE/FLOR/KLIVE
D1	30.06.2024	Til oppdragsgiver	KLIVE/FLOR/KLIVE
Prosjekt			
Dato			
Bergen kommune			1:2000
Trasevurderinger Laksevåg Alternativ B1 Bro til Skjøndal slipp og tunnel til Laksevåg verft			
Profil 1500-3000			
Norconsult		52404974	C-B1-02

Alternativ B2

Bro til Skjøndal slipp og tunnel til Laksevåg verft

Alternativet har følgende holdeplasser

- Dokken
- Laksevåg sentrum
- Bruno

Tas ikke med videre som alternativ



BERGEN
KOMMUNE

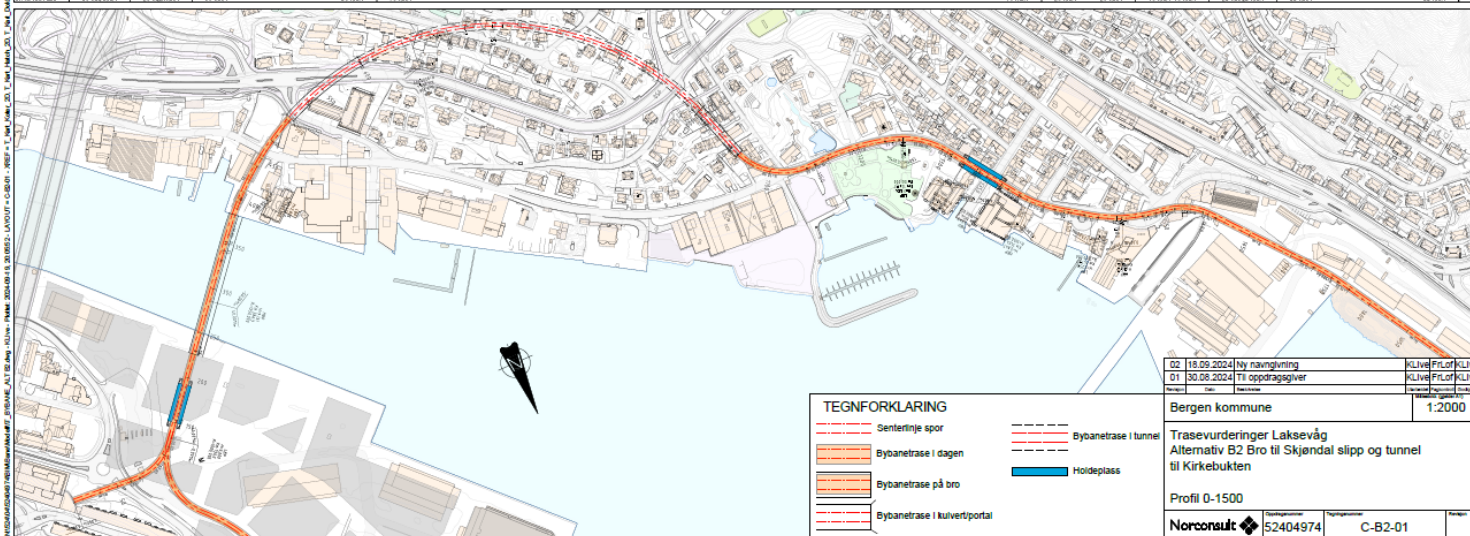
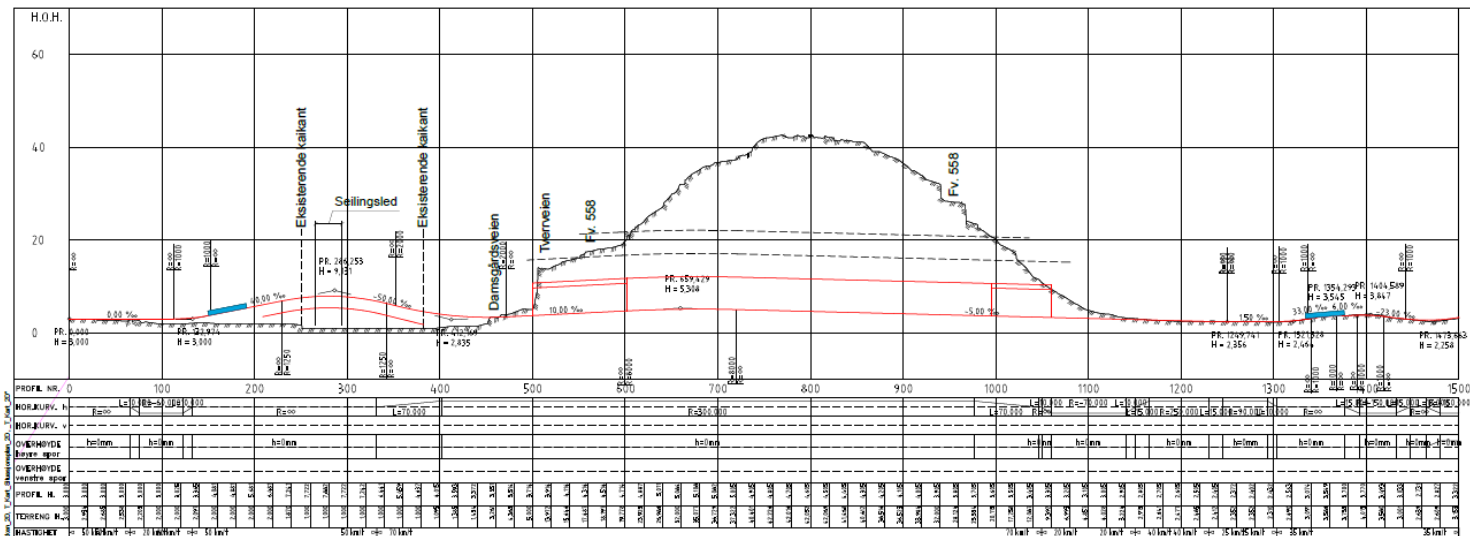
Alternativ B2 Bro til Skjøndal slipp og tunnel til Kirkebukten

Likt som 4a på Dokken og bro, men får ikke holdeplass på Indre Laksevåg pga kurve i tunnel

Kort tunnel kommer ut ved Kirkebukten ved siden av Lyst og fryd. Påhugg må optimaliseres.

Følger Damsgårdsveien som alt A1.

Alternativet innebærer innløsning av 8-15 bygninger



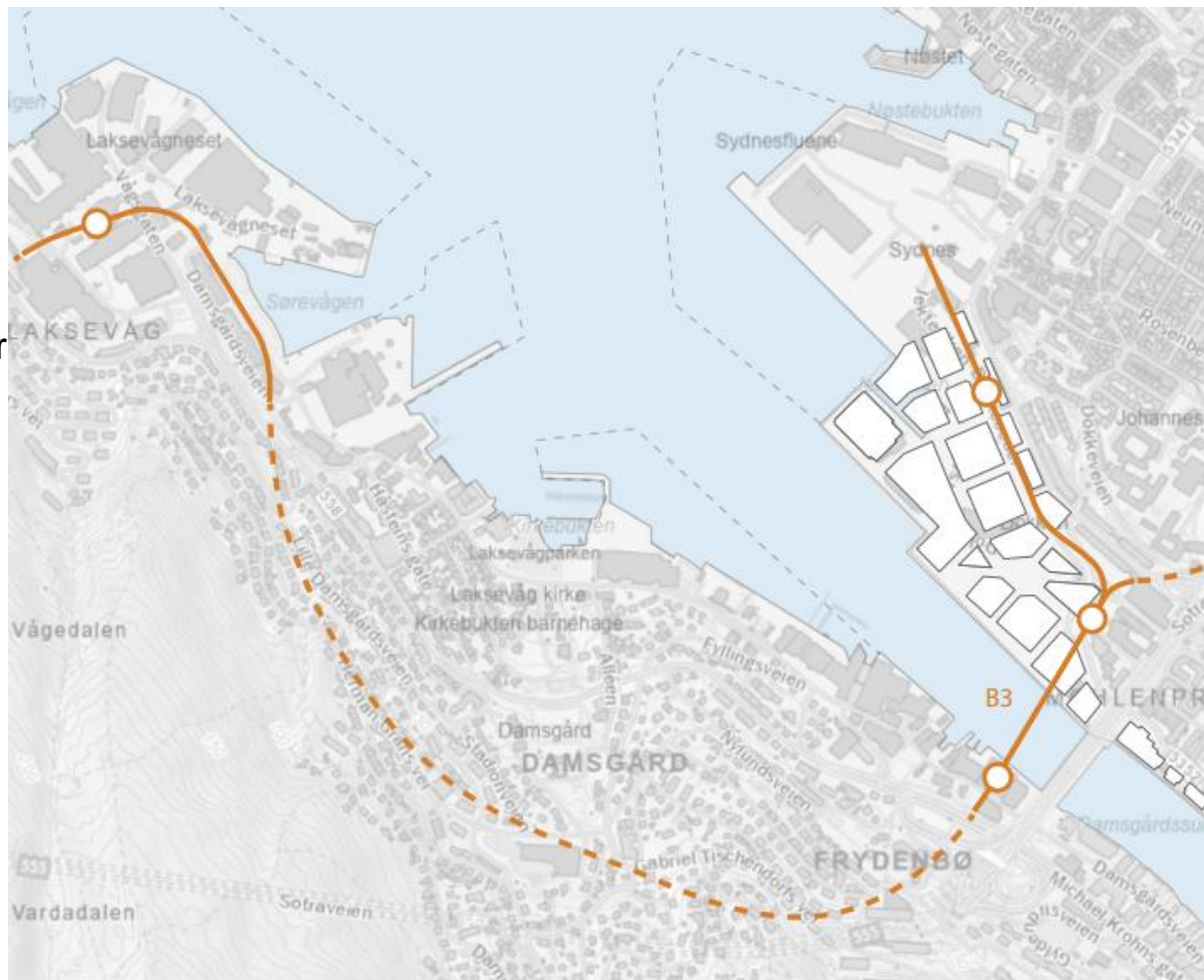
Alternativ B3

Bro til buehallene og tunnel til Laksevåg verft

Alternativet har følgende holdeplasser

- Dokken
- Buehallen
- Bruno

Tas ikke med videre som alternativ



BERGEN
KOMMUNE

Alternativ B3 Bro til buehallene og tunnel til Laksevåg verft

Oppramping starter lenger inne på Dokken pga enda kortere bro.

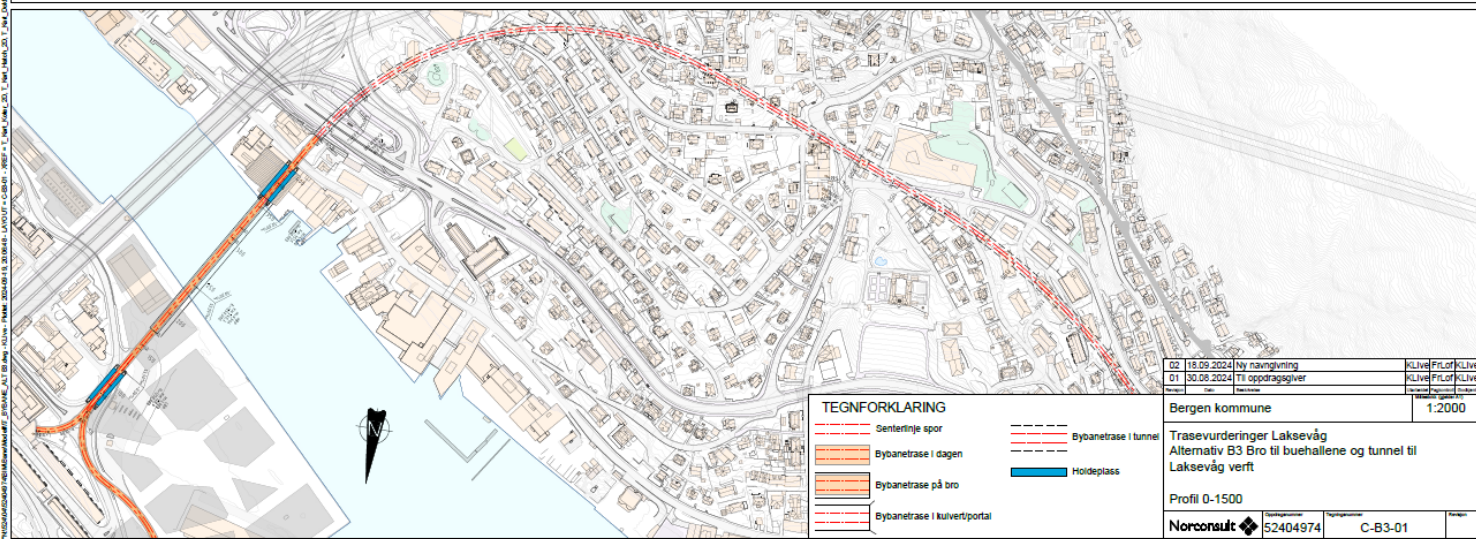
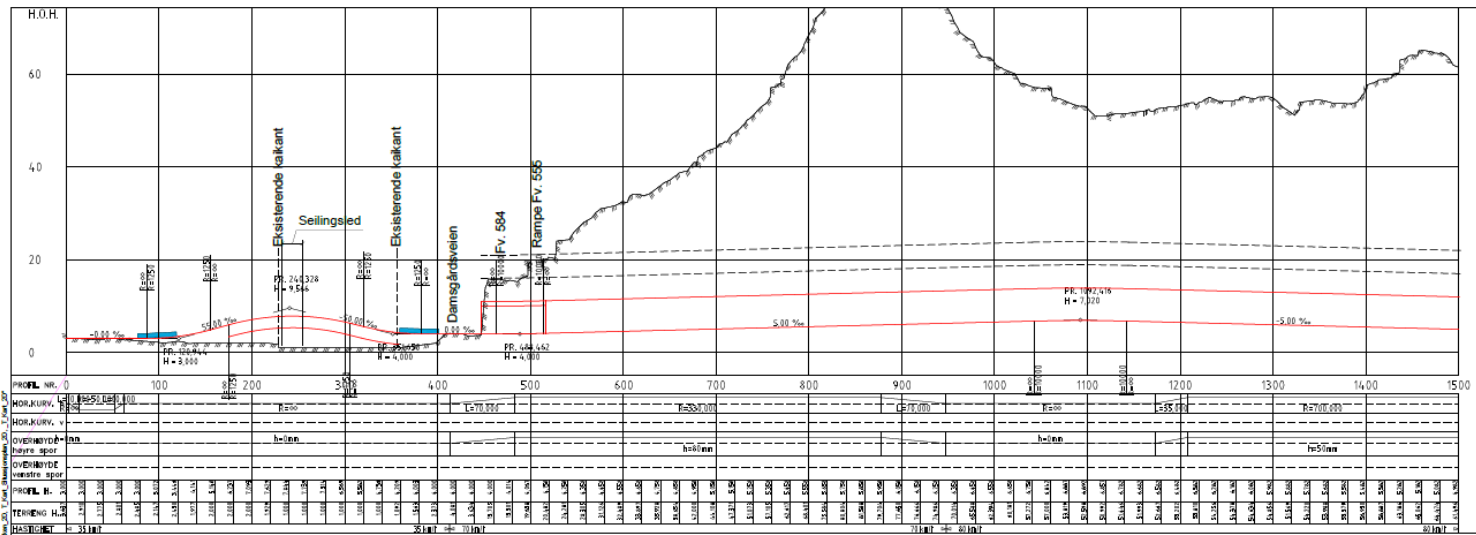
Problematisk i forhold til trafikksystem på Dokken

Seilingsled ligger på Dokkensiden.

Går igjennom buehallen med holdeplass inne i buehallen.

Damsgårdsveien må lysreguleres

Sannsynlig portal både under Kringsjøveien og rampe til fv 555



02 18.09.2024	Ny navigering	KLIVE	FLOR	KLIVE
01 30.08.2024	Til oppdragsgjver	KLIVE	FLOR	KLIVE
01 30.08.2024	Til oppdragsgjver	KLIVE	FLOR	KLIVE
Bergen kommune				
Trasevurderinger Laksevåg				1:2000
Alternativ B3 Bro til buehallene og tunnel til Laksevåg verft				
Profil 0-1500				
Norconsult	52404974	C-B3-01		

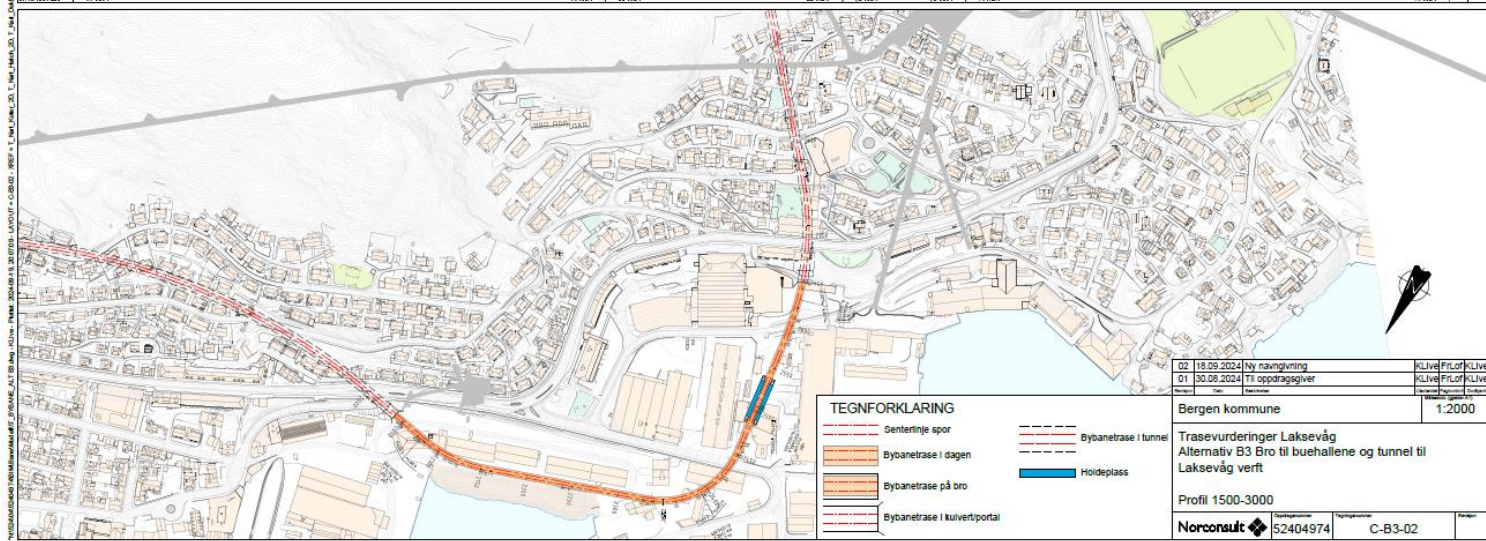
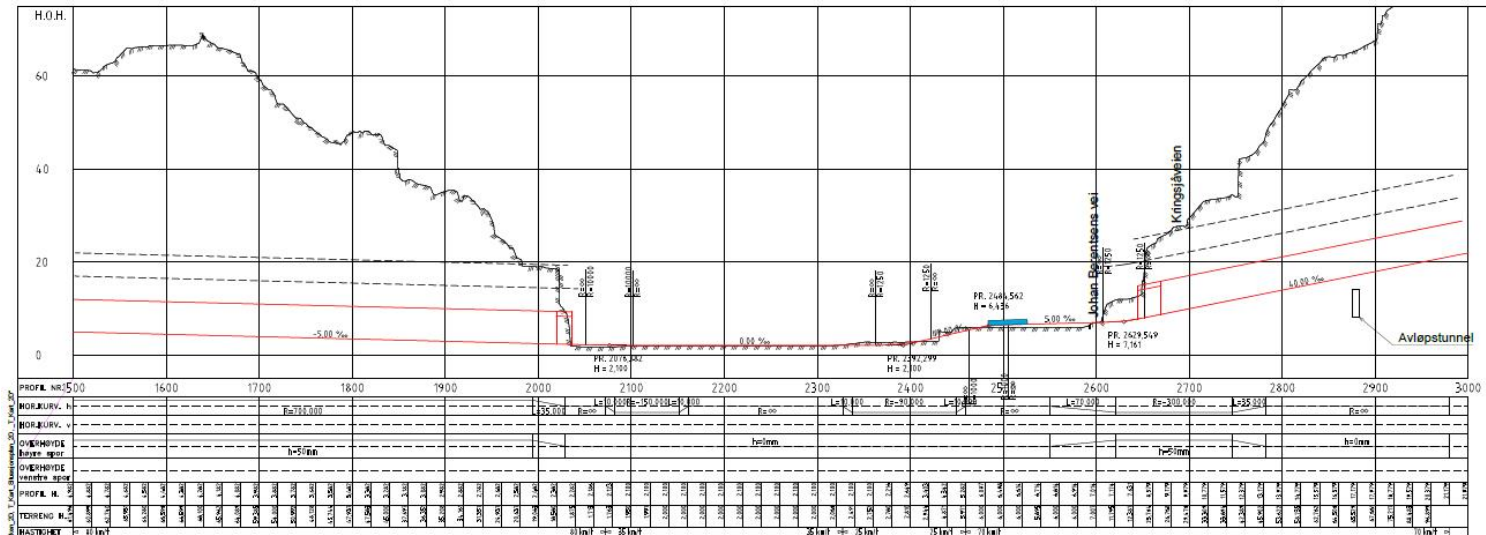
Alternativ B3 Bro til buehallene og tunnel til Laksevåg verft

Portal ved Laksevåg verft har bedre vinkelrett trasé

Følger fremsiden av bygningsrekken på Laksevåg verft.

Alterativ trasé ved Bruno

Ingen bygg må innløses men Buehallen må bygges kraftig om



02	18.09.2024	Ny navngivning	KLive	FlOr	KLive
01	30.08.2024	Til oppdragslever	KLive	FlOr	KLive
Bergen kommune			1:2000		
Trasevurderinger Laksevåg Alternativ B3 Bro til buehallene og tunnel til Laksevåg verft					
Profil 1500-3000					
Norconsult		52404974	C-B3-02		

Tre krysningspunkt definerer alternativene:

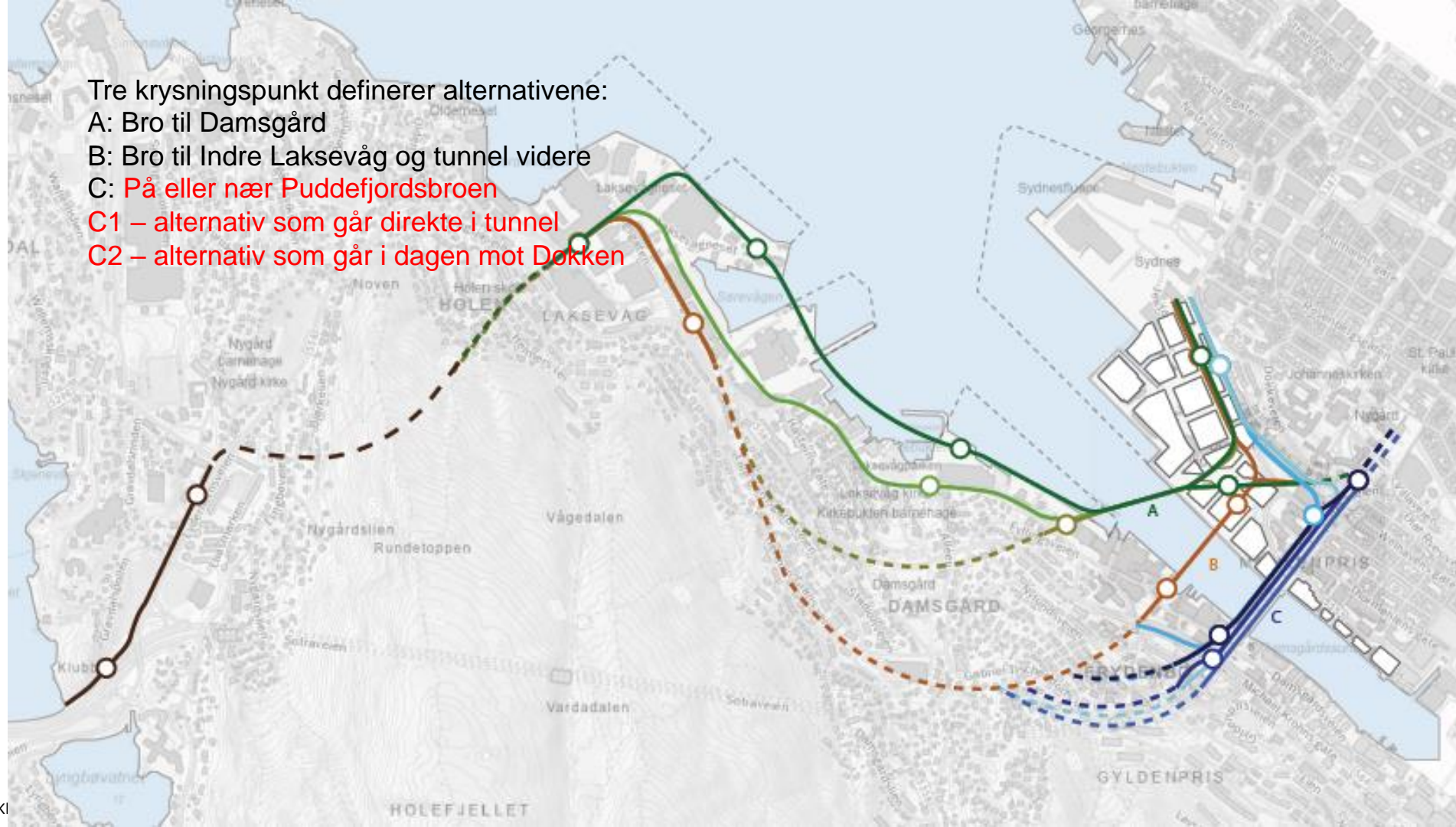
A: Bro til Damsgård

B: Bro til Indre Laksevåg og tunnel videre

C: På eller nær Puddefjordsbroen

C1 – alternativ som går direkte i tunnel

C2 – alternativ som går i dagen mot Dokken



Alternativ C

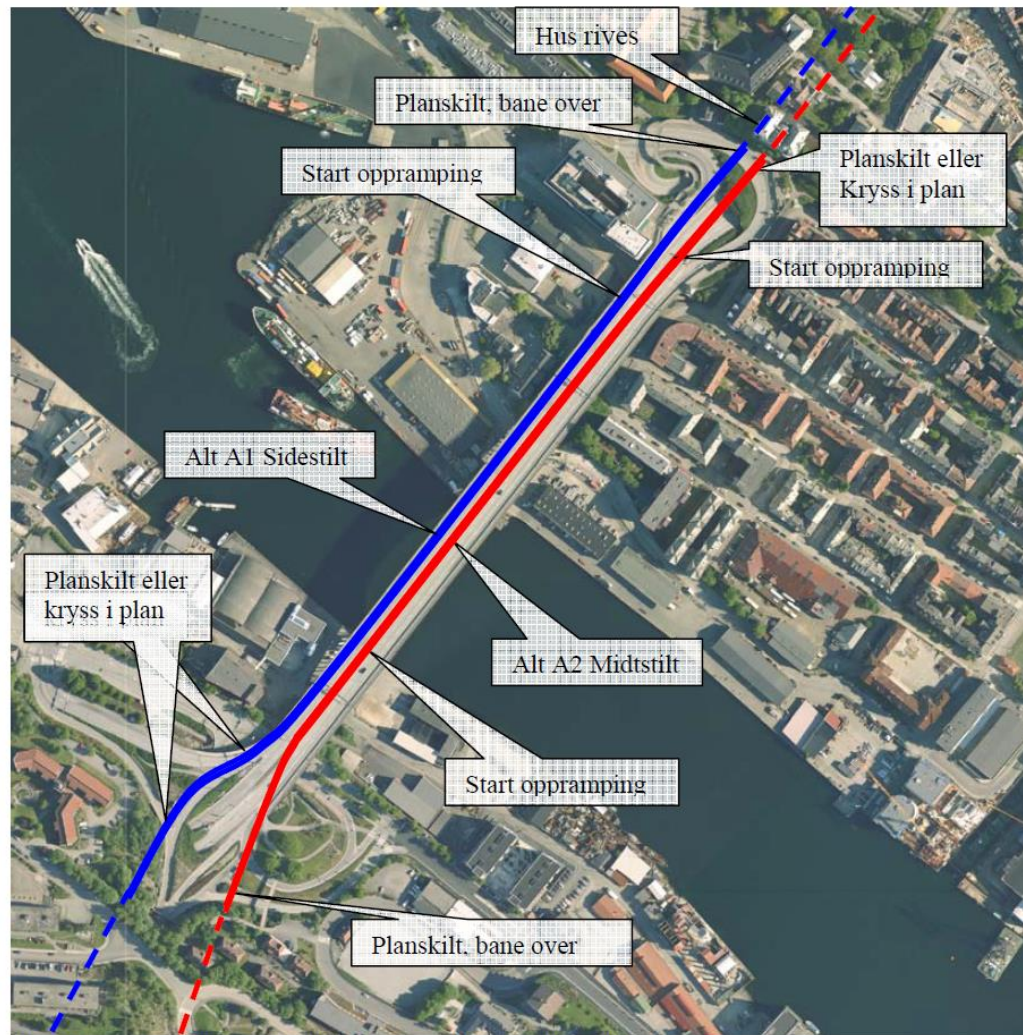
Høy bro på eller nær Puddefjordsbroen

Alternativ C1 Tunnelløsning mot sentrum, fra skisseprosjekt i 2009

Alle alternativene er forkastet i tidligere utredning, men vil vurderes nærmere før videre arbeid med kommunedelplan.

Hvis det er hensiktsmessig vil den mest optimale varianten videreføres for konsekvensutredning.

Holdeplasser må ses nærmere på



Flvfoto: Bybanetrasé på eksisterende bro over Puddefjorden

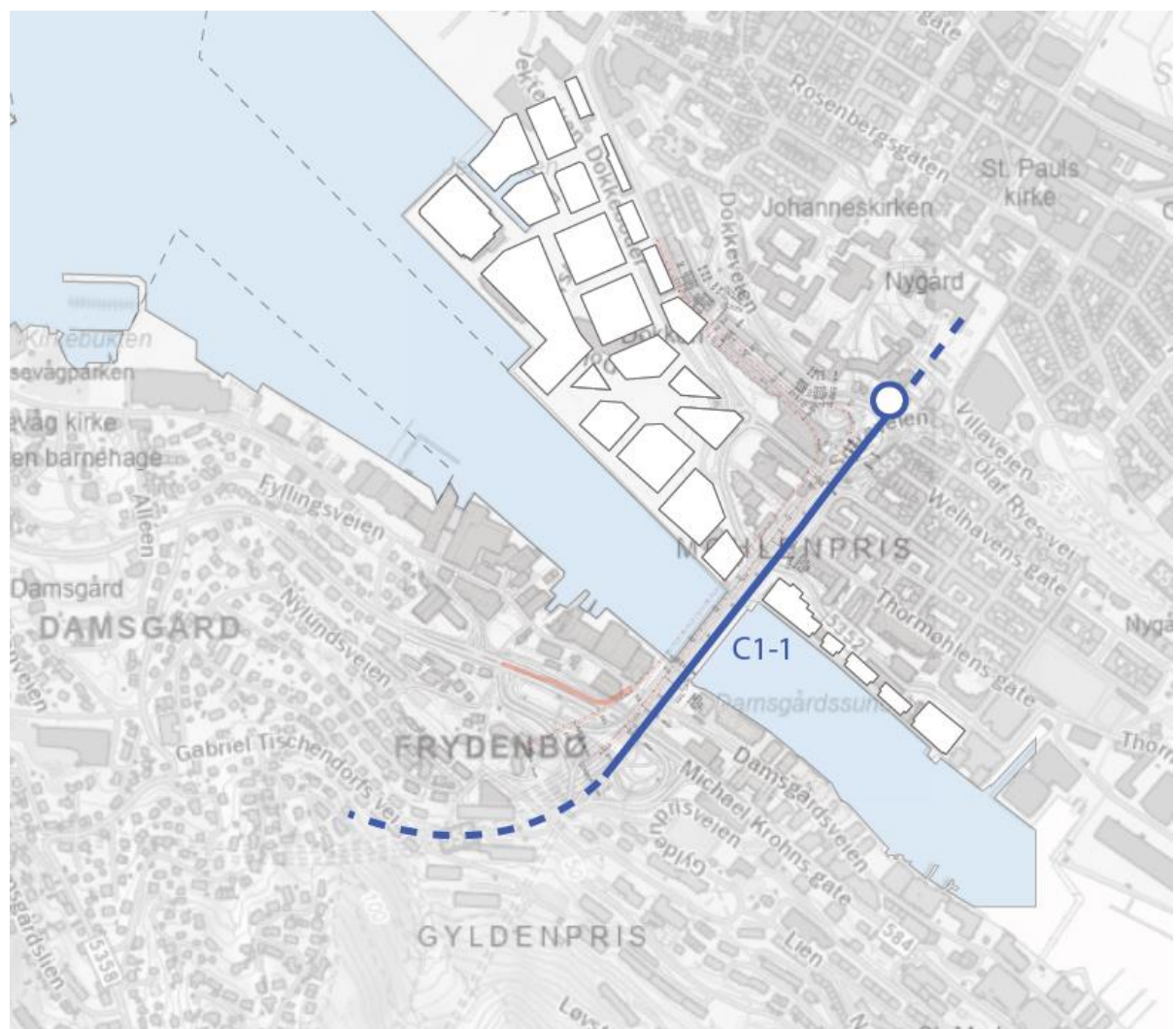


BERGEN
KOMMUNE

Alternativ C1 Tunnelløsning mot sentrum, fra skisseprosjekt i 2009

Variant C1.1 fra sentrum i tunnel, sidestilt på eksisterende Puddefjordsbro og videre i tunnel

Alternativ er forkastet i tidligere utredning, men vil vurderes nærmere før videre arbeid med kommunedelplan.

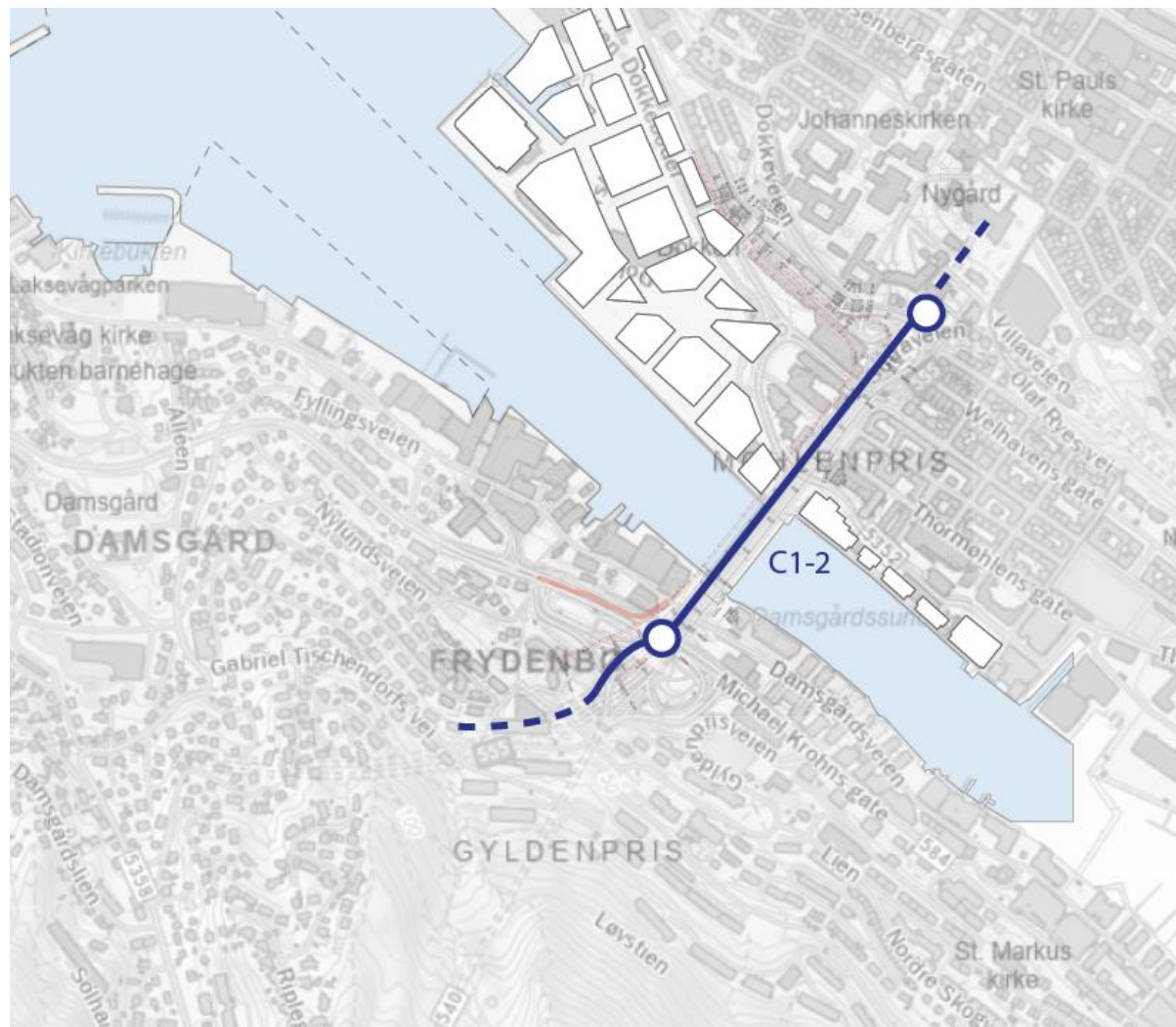


BERGEN
KOMMUNE

Alternativ C1 Tunnelløsning mot sentrum, fra skisseprosjekt i 2009

Variant C1.2 fra sentrum i tunnel, sentrert på eksisterende Puddefjordsbro og videre i tunnel

Alternativ er forkastet i tidligere utredning, men vil vurderes nærmere før videre arbeid med kommunedelplan.

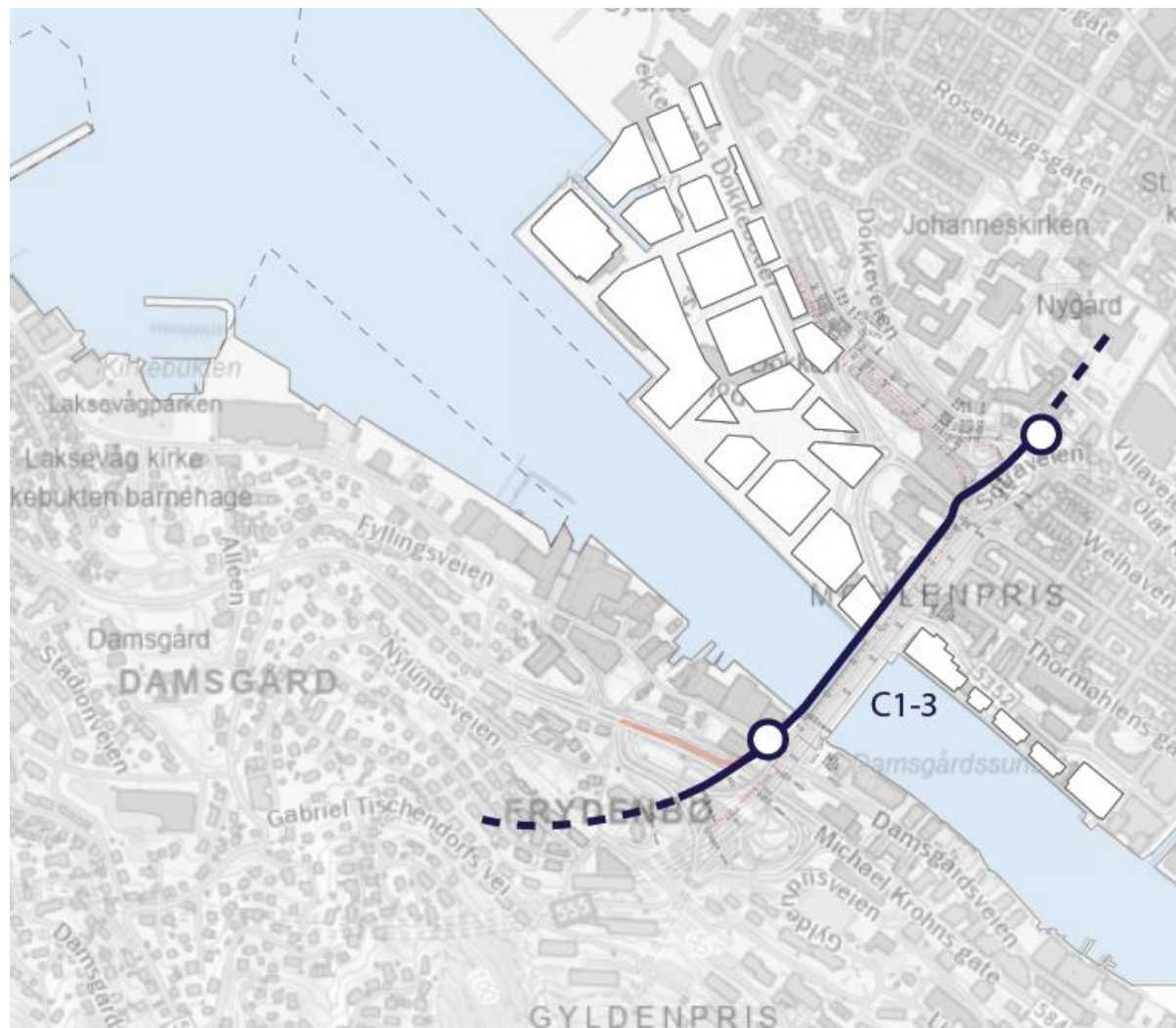


BERGEN
KOMMUNE

Alternativ C1 Tunnelløsning mot sentrum, fra skisseprosjekt i 2009

Variant C1.3 fra sentrum i tunnel, ved siden av eksisterende Puddefjordsbro og videre i tunnel

Alternativ er forkastet i tidligere utredning, men vil vurderes nærmere før videre arbeid med kommunedelplan.



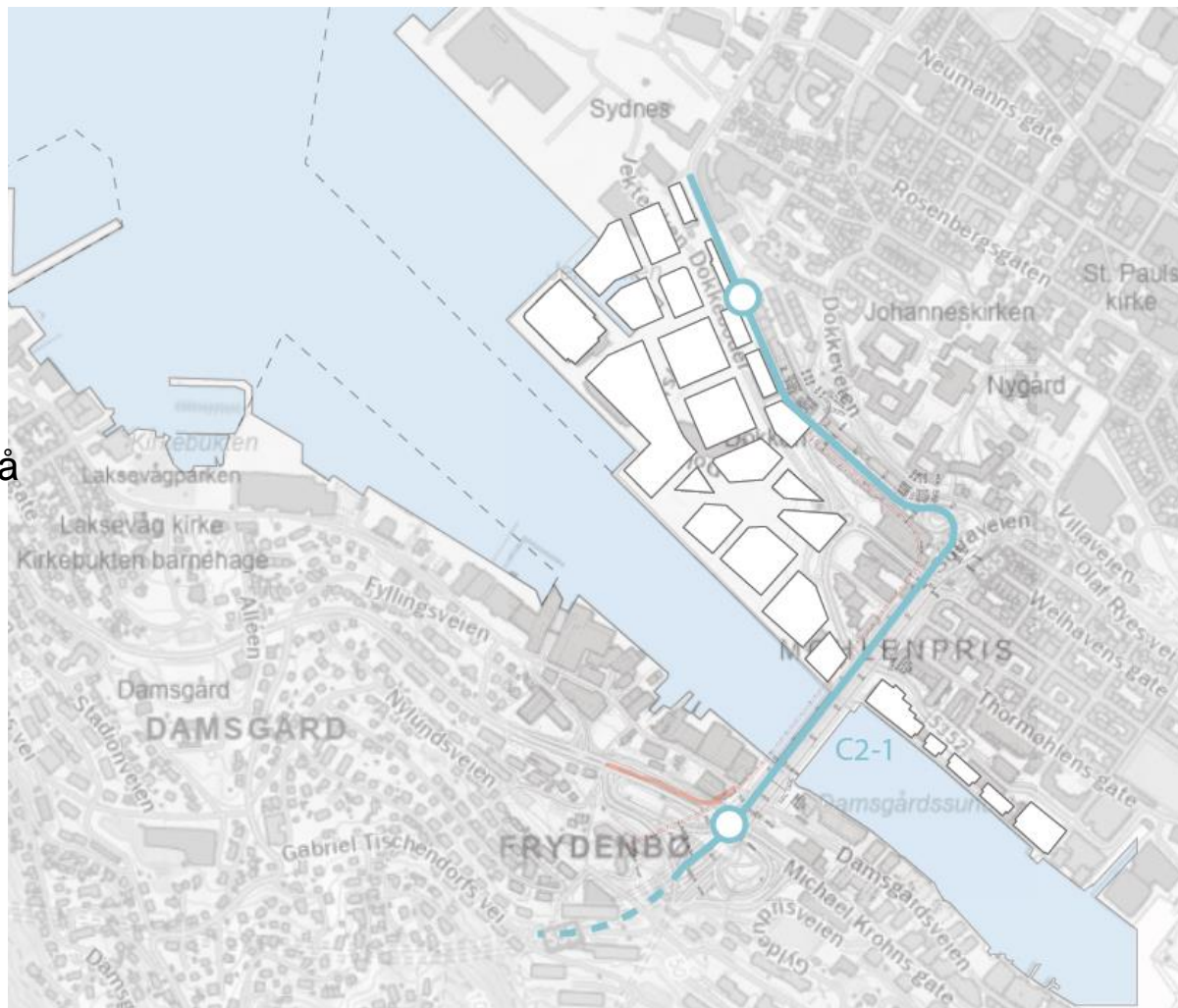
BERGEN
KOMMUNE

Klasse: Åpen

Alternativ C2.1

**Fra Dokken via
Bredalsmarken og videre på
Puddefjordsbrua og inn i
eksisterende vegtunnel**

Holdeplasser må ses nærmere på



BERGEN
KOMMUNE

Alternativ C Høy bro på eller nær Puddefjordsbroen

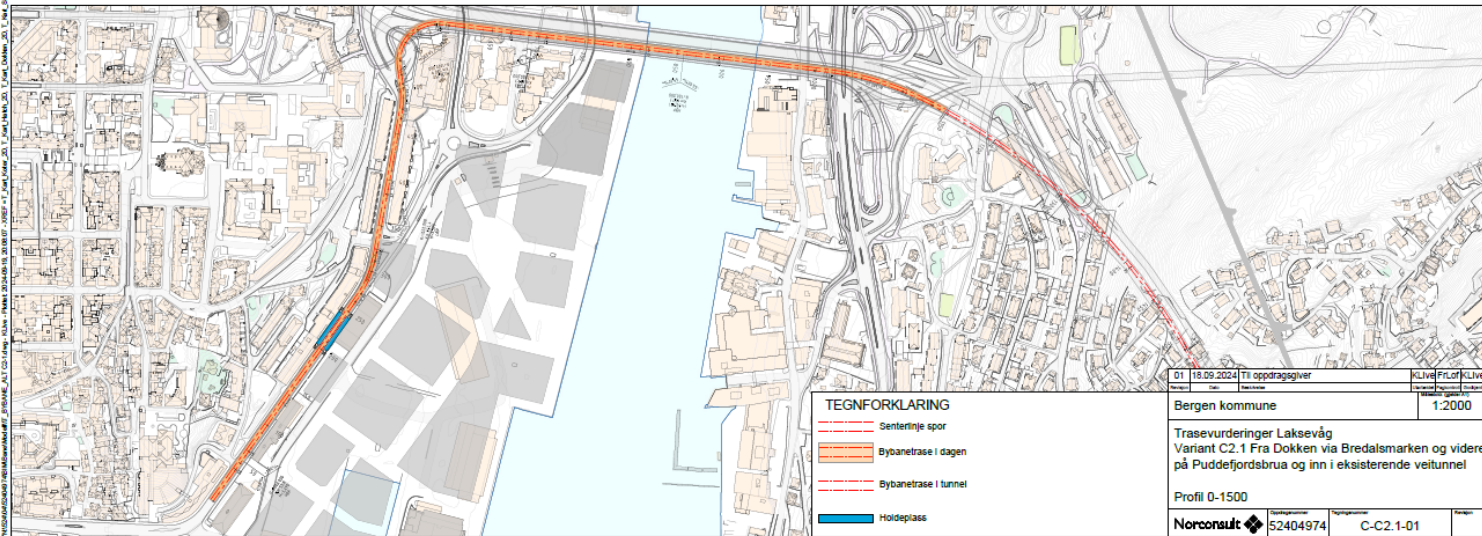
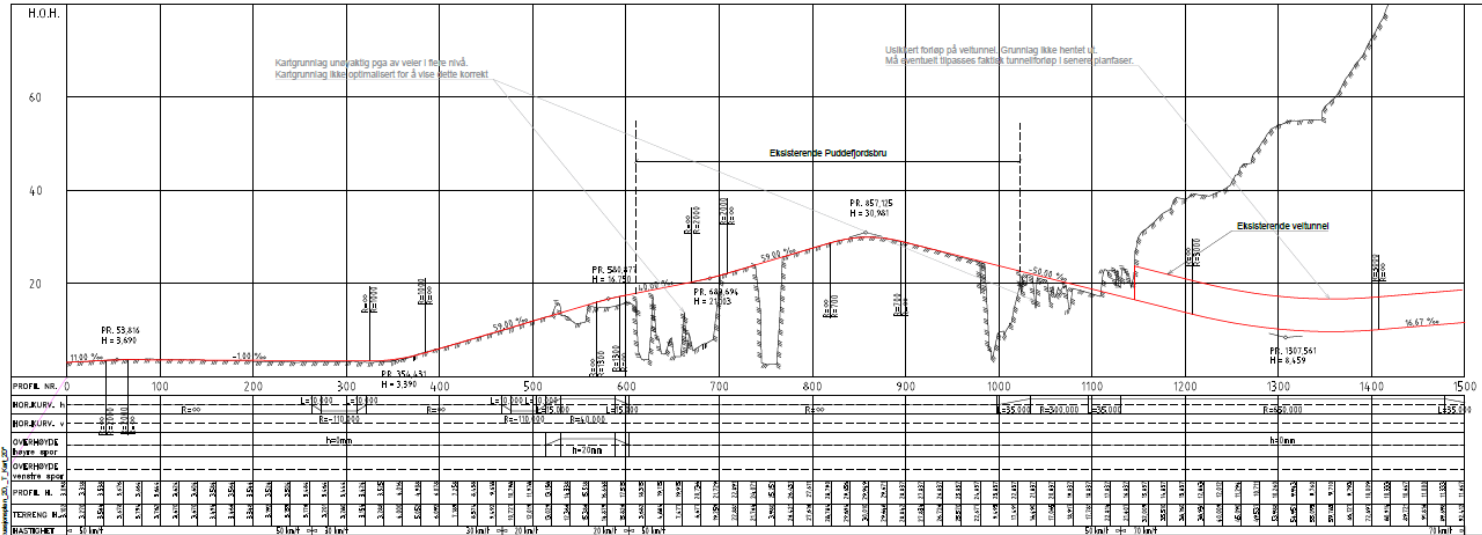
Alternativ C2 Dagløsning mot sentrum

Variert C2.1 fra Dokken via Bredalsmarken og videre på Puddefjordsbrua og inn i eksisterende veitunnel

Kutter adkomst til kollektivtunnel
Kutter adkomst fra Bredalsmarken

Tar 2 kjørefelt over Puddefjordsbrua

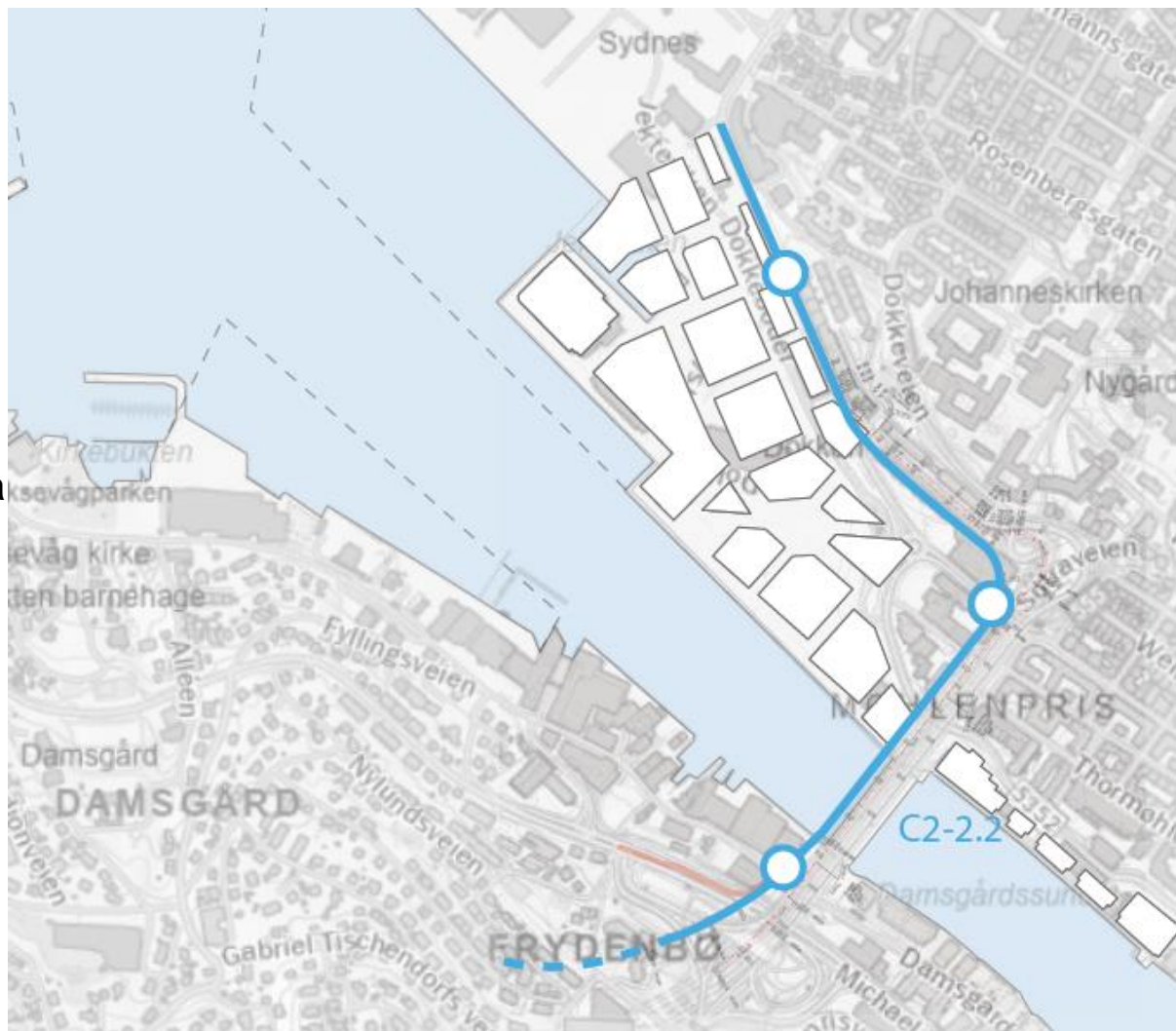
Tar kapasitet i eksisterende Damsgårdstunnel



Alternativ C2.2

**Fra Dokken langs
Bredalsmarken og videre ved
siden av Puddefjordsbrua og
inn i ny banetunnel**

Holdeplasser må ses nærmere på



BERGEN
KOMMUNE

Klasse: Åpen

Alternativ C Høy bro på eller nær Puddefjordsbrua

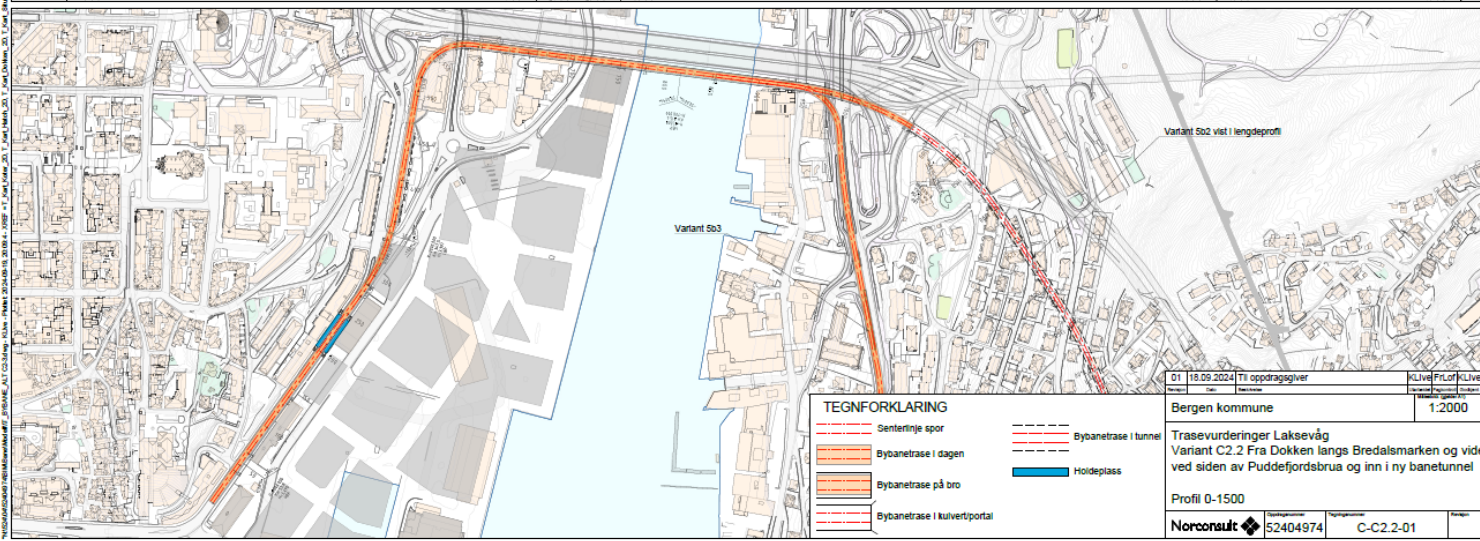
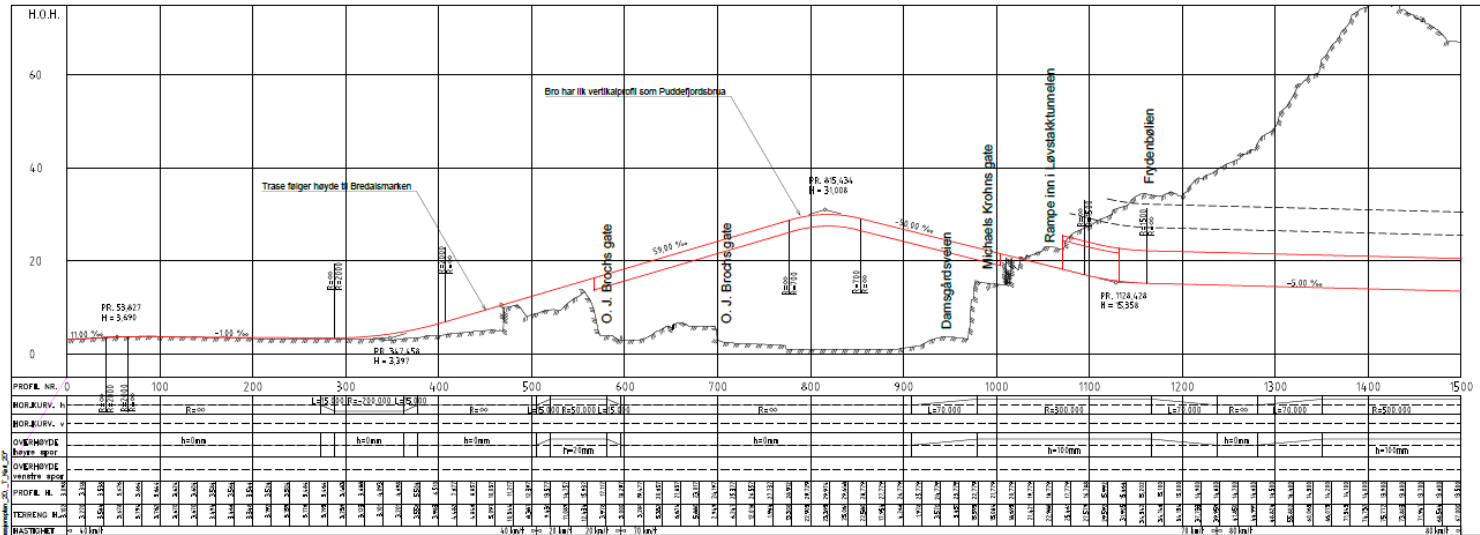
Alternativ C2 Dagløsning mot sentrum

Variant C2.2 fra Dokken via Bredalsmarken og videre ved siden av Puddefjordsbrua og inn i ny banetunnel

Forutsetter innløsing av Bredalsmarken 5 og 17

Konflikt med rampesystem til Damsgårdstunnelen og Løvstakktunnelen

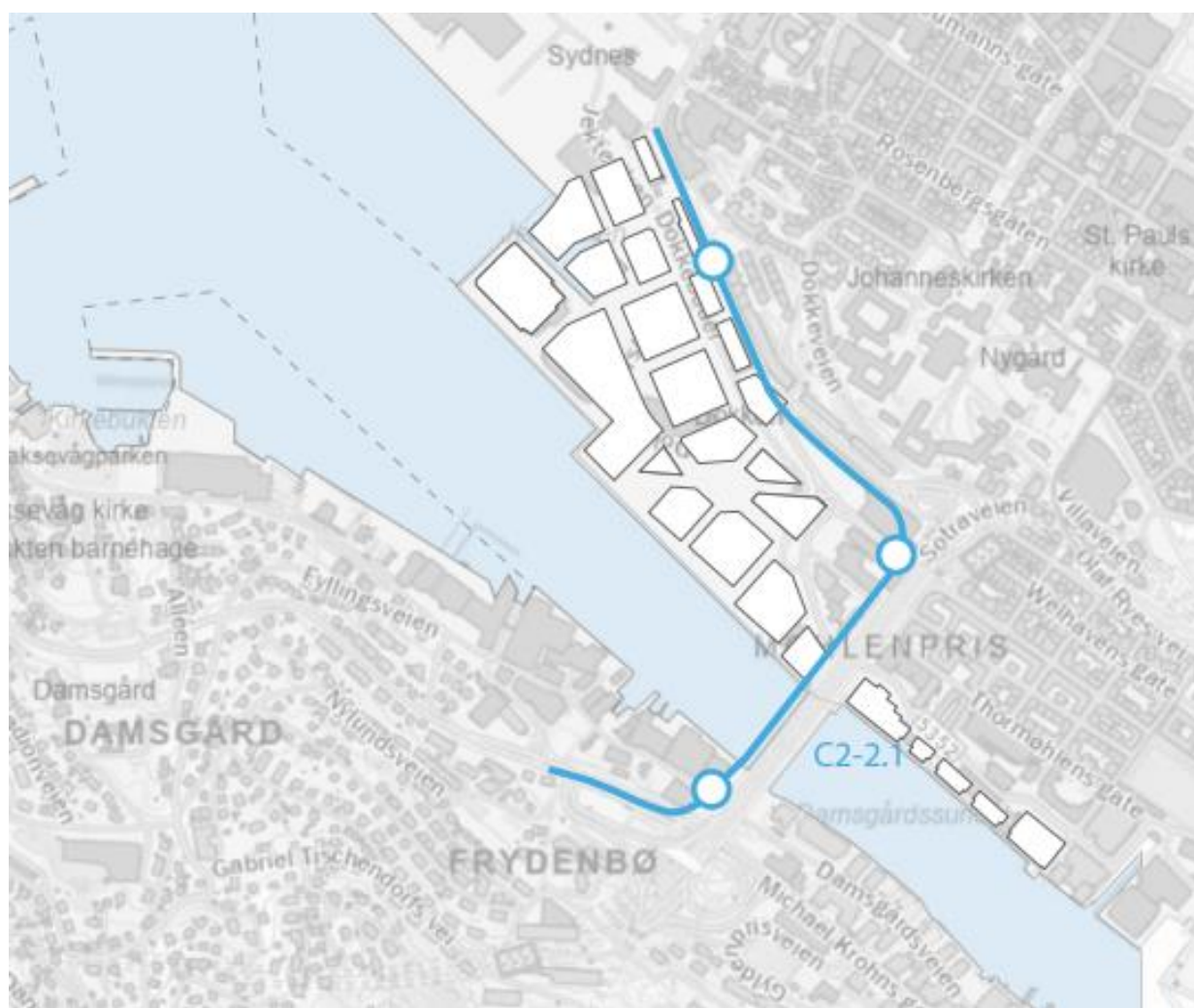
Kan evt gå i bro over vegsystem og i berg ved Frydenbøllien 5



Alternativ C2.3

Fra Dokken langs
Bredalsmarken og videre ved
siden av Puddefjordsbrua og
ned i Carl
Konowgate/Kringsjåveien

Holdeplasser må ses nærmere på



BERGEN
KOMMUNE

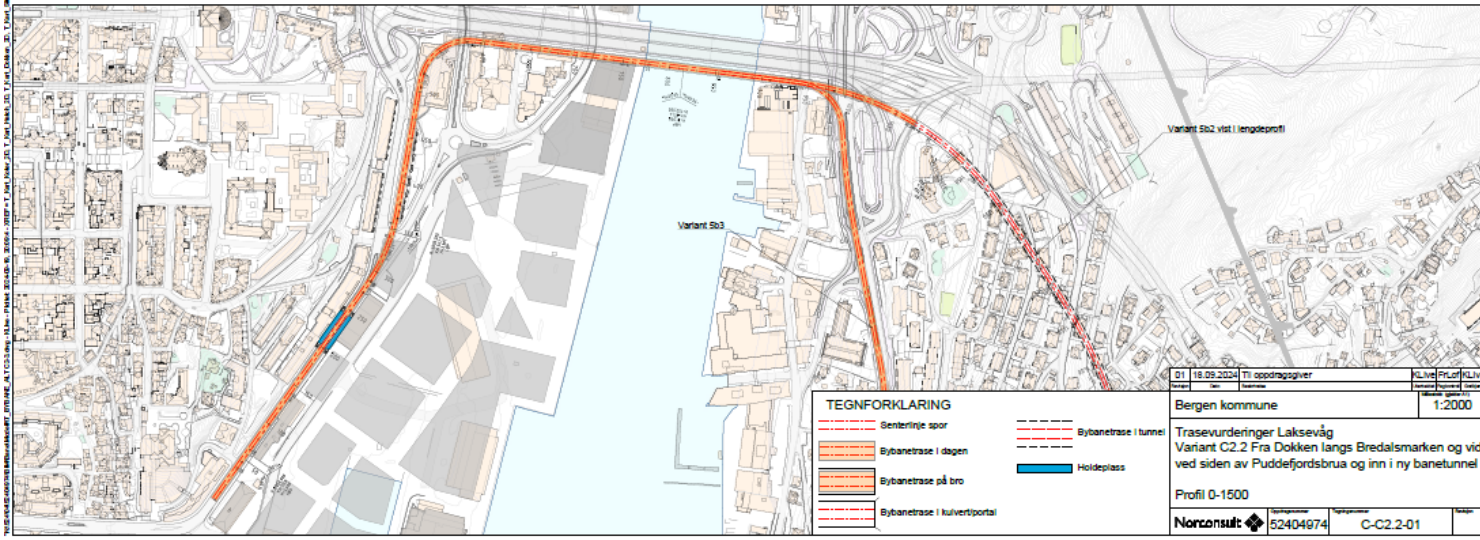
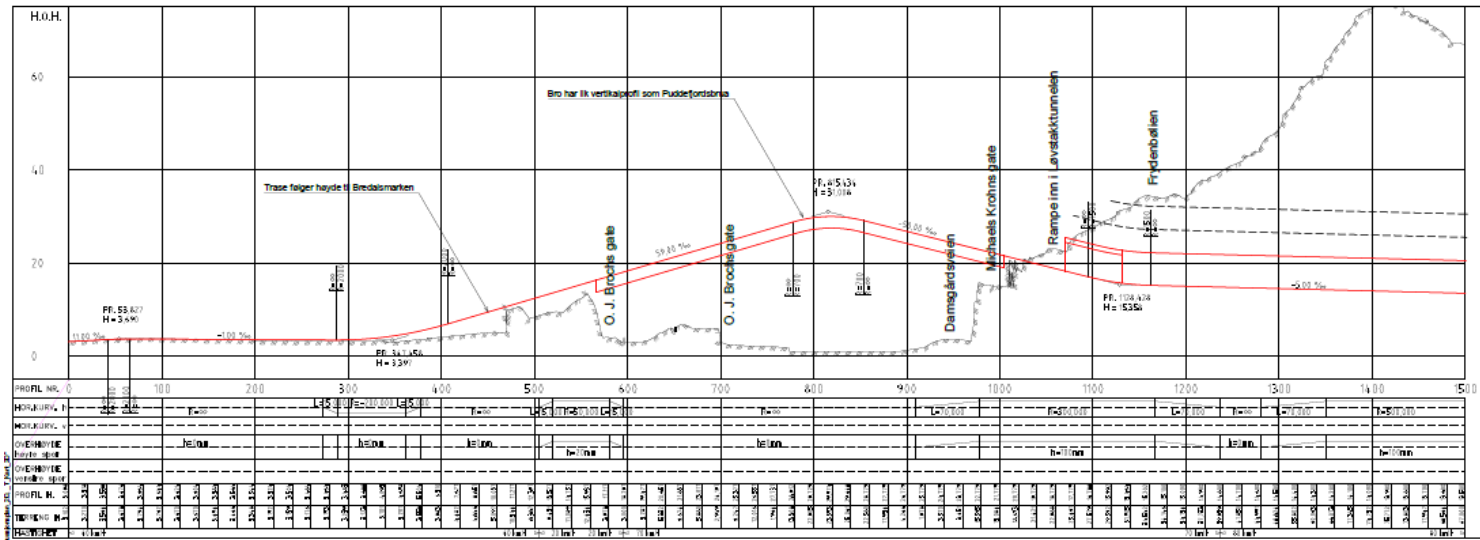
Alternativ C Høy bro på eller nær Puddefjordsbrua

Alternativ C2 Dagløsning mot sentrum

Variant C2.3 fra Dokken via Bredalsmarken og videre ved siden av Puddefjordsbrua og videre i dagen ned i Carl Konowgate/Kringsjåvn

Forutsetter innløsning av Bredalsmarken 5 og 17
Konflikt med rampesystem til Damsgårdstunnelen og Løvstakktunnelen

Tar etter hvert hele vegbanen i Kringsjåvn og vegtrafikk må legges om



Informasjonsbrev blir sendt ut til grunneiere og offentlige etater
– vi ber om innspill til videre prosess og synspunkt på alternativene.

Takk for oss!
Åsta
Ingrid
Solveig



BERGEN
KOMMUNE

Klasse: Åpen

